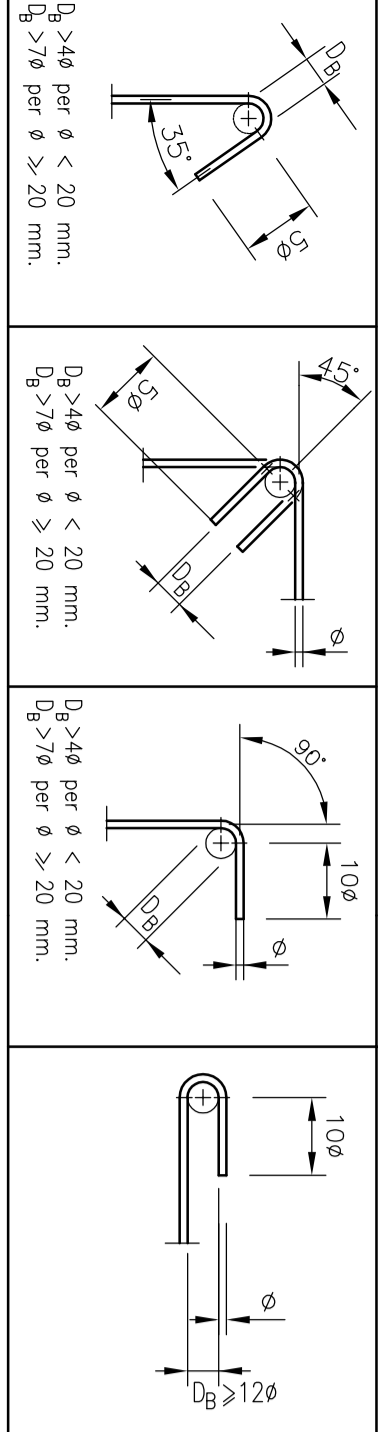


DISPOSIZIONI COSTRUTTIVE



LA LUNGHEZZA MINIMA DI ANCORAGGIO DELL'ARMATURA VERTICALE DI IPRESA DOVRA' ESSERE DI 400 SALVO DIVERSAMENTE INDICATO.
LA LUNGHEZZA MINIMA DELLA SOVRAPPOSIZIONE NELLE BARRE DI ARMATURA DOVRA' ESSERE DI 400 SALVO DIVERSAMENTE INDICATO.
LE LUNGHEZZE DELLE BARRE E DELLE STAFE SONO PRESENTI ALL'INCONTRARIO ESTERNO.
Per le armature conformati prevedere, in caso di sovrapposizione, una lunghezza minima di 40, salvo diversa indicazione.
Prevedere il riforzo delle teste e degli angoli dei muri con forcelle, dello stesso Ø dei ferri conformati, salvo diversa indicazione.

N.B.:
PRELIMINARMENTE ALLA REALIZZAZIONE DELL'OPERA DOVRANNO ESSERE VERIFICATE IN CANTIERE LE MISURE RIPORTATE NEL PRESENTE DISEGNO.

PROVINCIA DI RAVENNA
SETTORE LAVORI PUBBLICI
ISTITUTO PROFESSIONALE STATALE
"OLIVETTI-CALLEGARI"
SEDE DI VIA UMAIGO n°18 - RAVENNA

RIQUALIFICAZIONE FUNZIONALE, EDILIZIA, AMBIENTALE ED ADEGUAMENTO NORMATIVO, FINALIZZATI ALL'ACCORDAMENTO IN UNA UNICA SEDE DELL'ISTITUTO PROFESSIONALE STATALE "OLIVETTI-CALLEGARI" DI VIA UMAIGO, 18 - RAVENNA
PROGETTO DEFINITIVO-ESECUTIVO

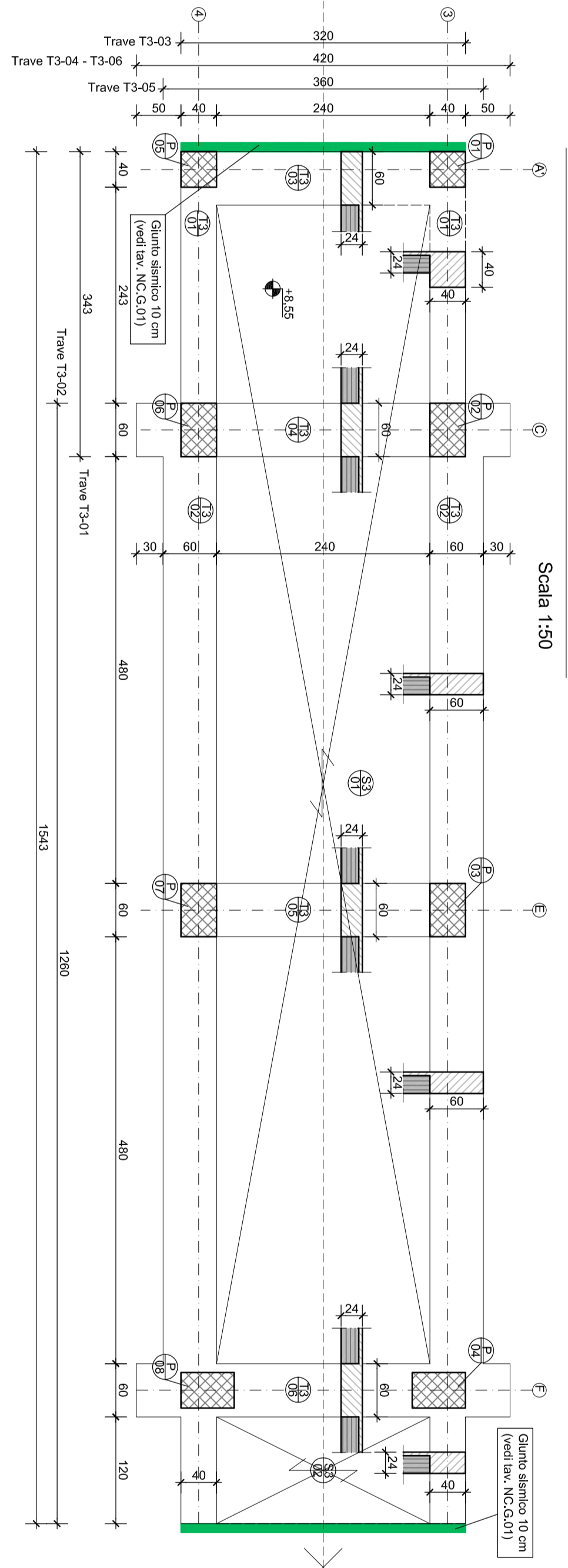
Table with project details, including client information (Provincia di Ravenna), project name, and a list of technical staff (Architects, Engineers, etc.)

MATERIALI

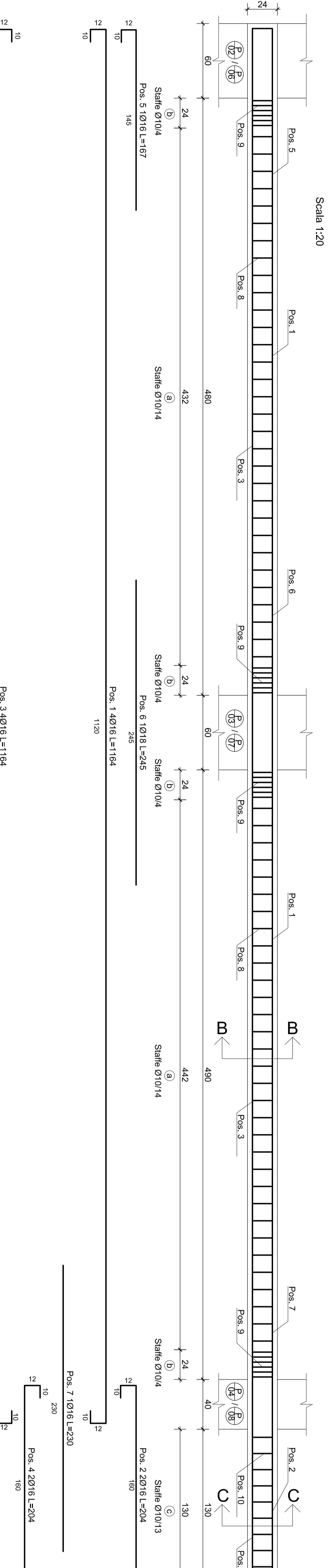
Table listing materials used in the project, categorized by type (e.g., concrete, steel) and specifications.

ACCIAIO PER CALCESTRUZZO ARMATO
ACCIAIO PER FERRETI ELETTRICISOLANTE
1,340 N/mm²

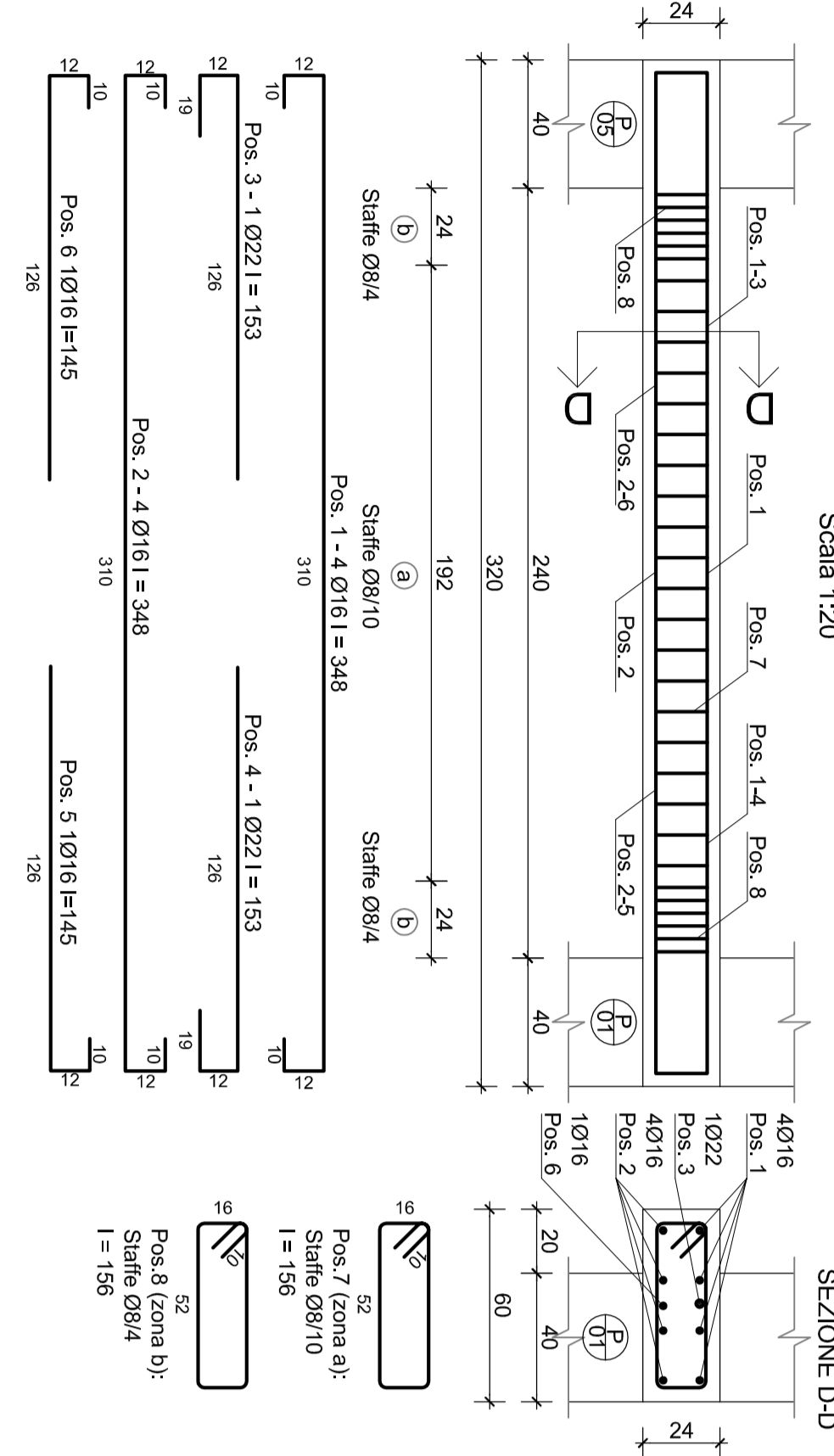
Pianta Terzo Orizzontamento



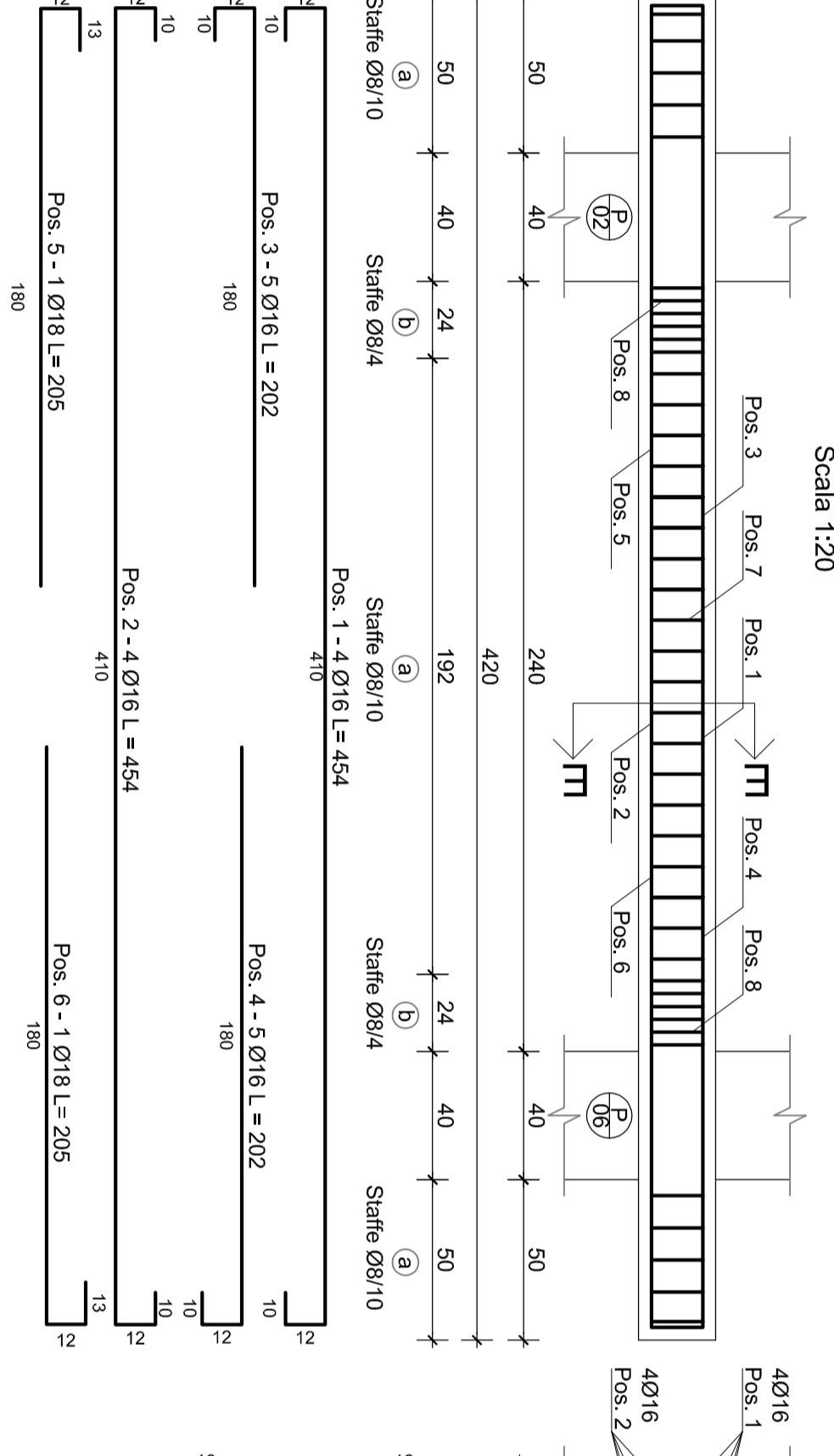
ARMATURA TRAVE T3-02



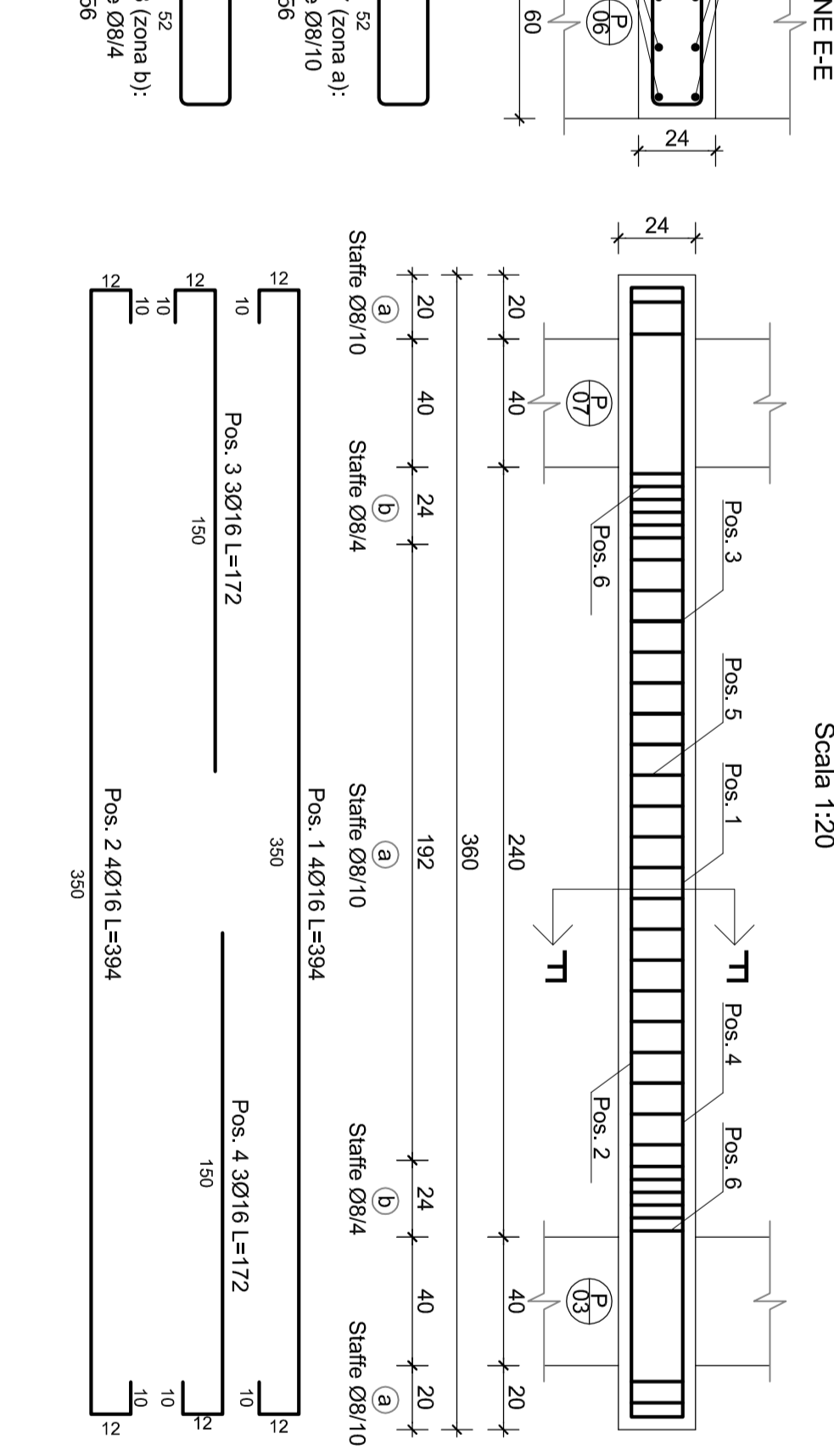
ARMATURA TRAVE T3-03



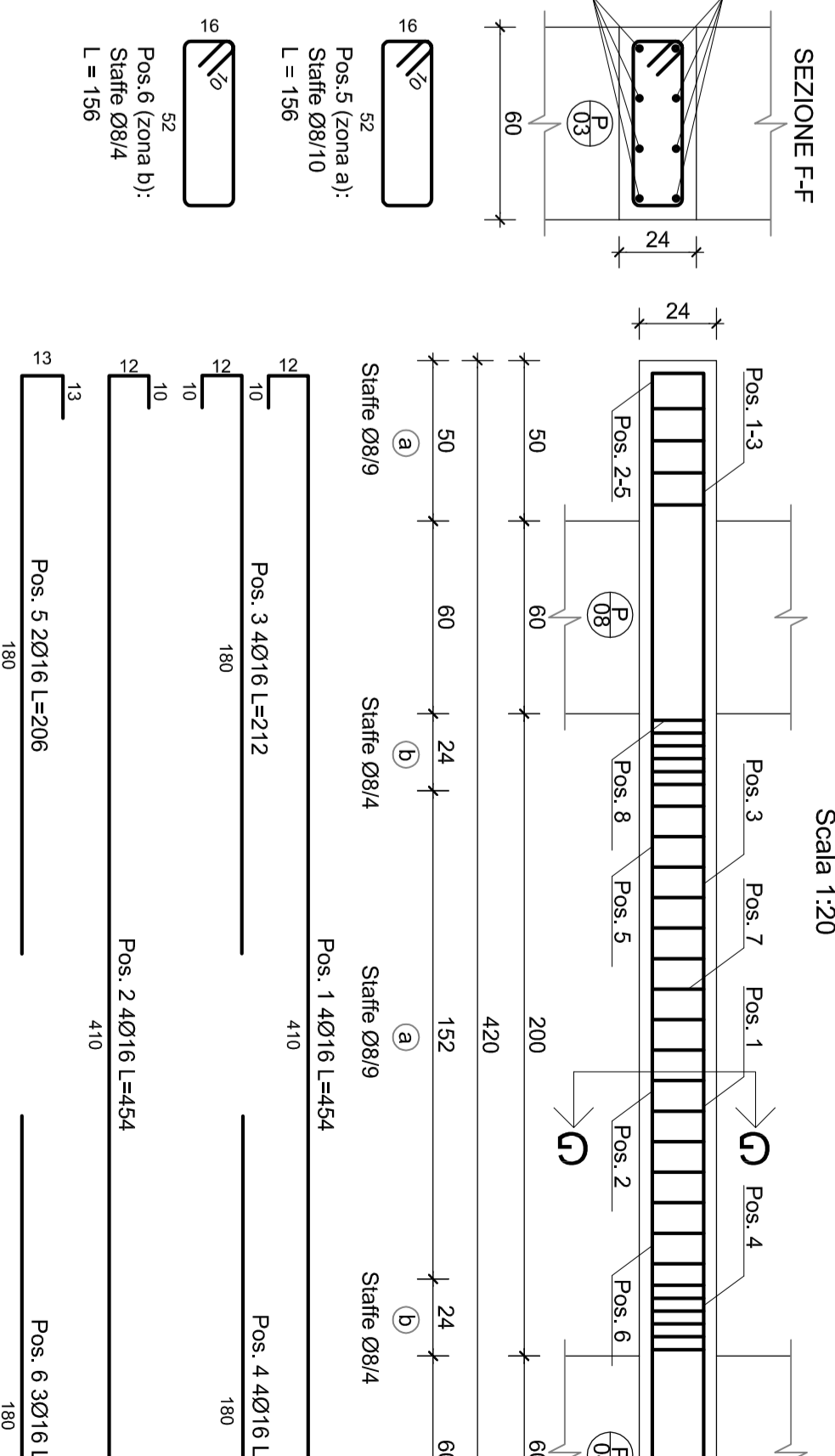
ARMATURA TRAVE T3-04



ARMATURA TRAVE T3-05



ARMATURA TRAVE T3-06



ARMATURA TRAVE T3-01

