

LAVORI DI RIQUALIFICAZIONE FUNZIONALE PROPEDEUTICI AL TRASFERIMENTO PARZIALE DELLE ATTIVITA' DELL' I.P.C. "OLIVETTI" PRESSO LA SEDE DI VIA UMAGO N. 10 ALL' ISTITUTO PROFESSIONALE STATALE "OLIVETTI - CALLEGARI" PRESSO LA SEDE SCOLASTICA DI VIA NINO BIXIO N. 10

Presidente: Sig. Michele di Pascale		Consigliere con delega all'Edilizia Scolastica: Sig.ra Maria Luisa Martnez	
Dirigente responsabile del Settore: Ing. Paolo Nobile		Responsabile dell' U.O.: Arch.Giovanna Garzanti	
Firme:			
RESPONSABILE UNICO DEL PROCEDIMENTO: Ing. Paolo Nobile			
PROGETTISTA COORDINATORE:		Arch.Giovanna Garzanti	
COORD. SICUREZZA PROGETTAZIONE:		Arch.Giovanna Garzanti	
PROGETTISTA OPERE :		Geom. Marco Conti, Geom.Antonio Mancini Arch.Caterfina Panzavolta	
PROGETTISTA IMPIANTI ELETTRICI :		Ing.Simone Pivi	
COLLABORATORI ALLA PROGETTAZIONE		P.i. Andrea Bezzi, Ing.Tiziana Napoli Arch.Giovanni Piazzi	
ELABORAZIONE GRAFICA:		Geom. Franco Tocco, Geom. Sara Vergallo	
RLIEVI:		P.i. Andrea Bezzi, Ing.Tiziana Napoli Geom. Franco Tocco, Geom. Sara Vergallo	

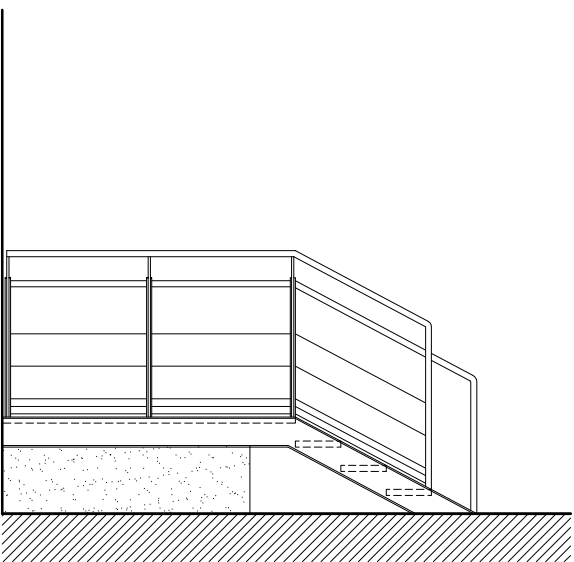
1	REVISIONE	F.T. S.V	G.G	G.G	16/05/2017
0	EMISSIONE	F.T. S.V	G.G	G.G	12/05/2017
Rev.	Descrizione	Redatto:	Controllato:	Approvato:	Data:

PARTICOLARI COSTRUTTIVI RAMPA ESTERNA TIPO B

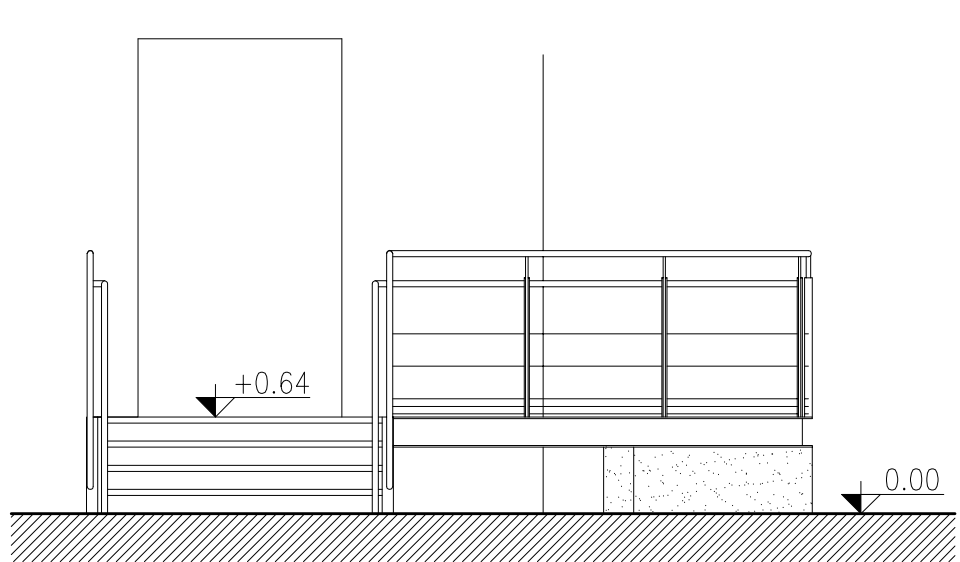
Elaborato n.:	Revisione:	Data:	Scala:	Nome file:
A-06	1	16/05/2017	1:5 1:50	A06_CALLEGARI_RAMPA B_REV01.dwg



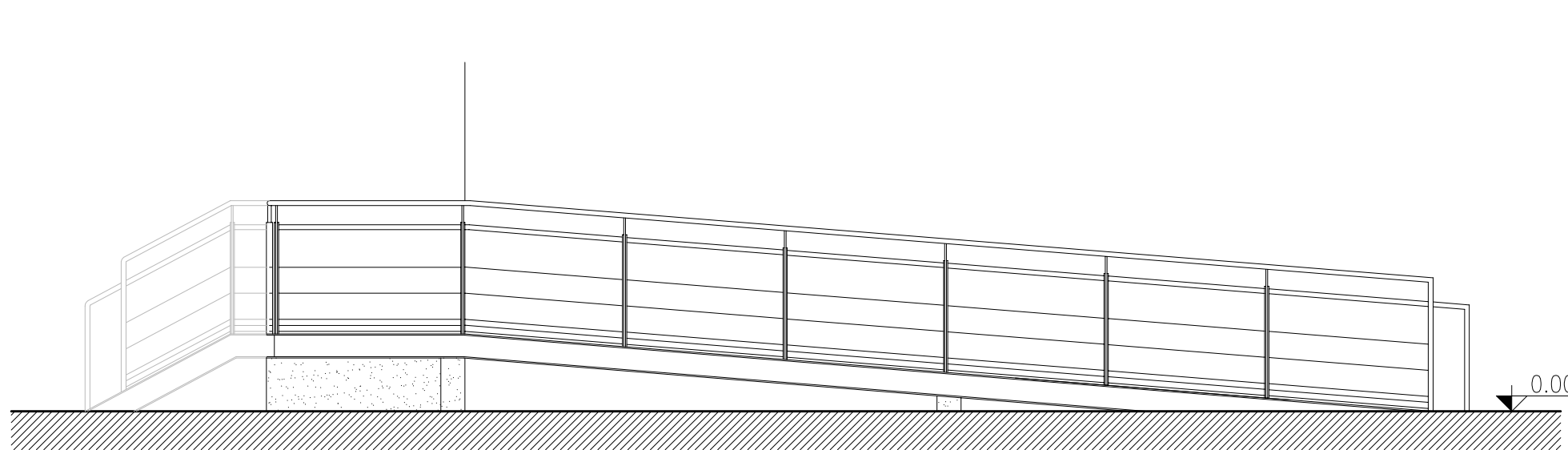
ACCIAIO CARPENTERIA Fe 360
BULLONI CL. 8.8



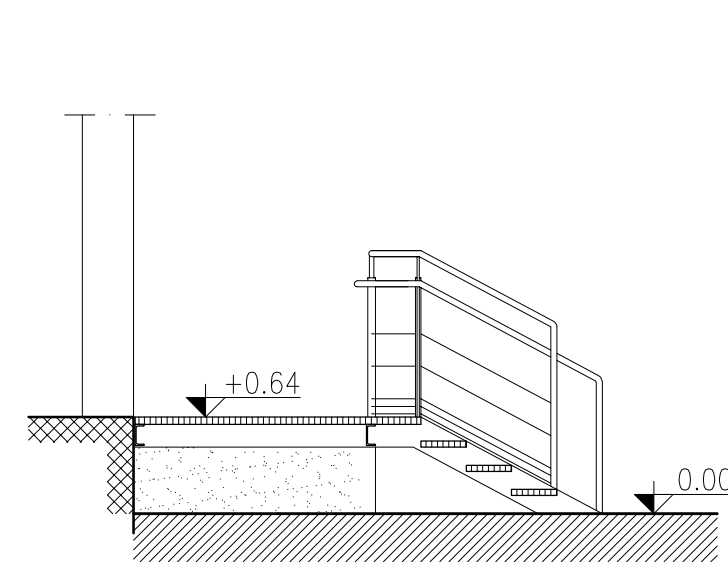
VISTA A



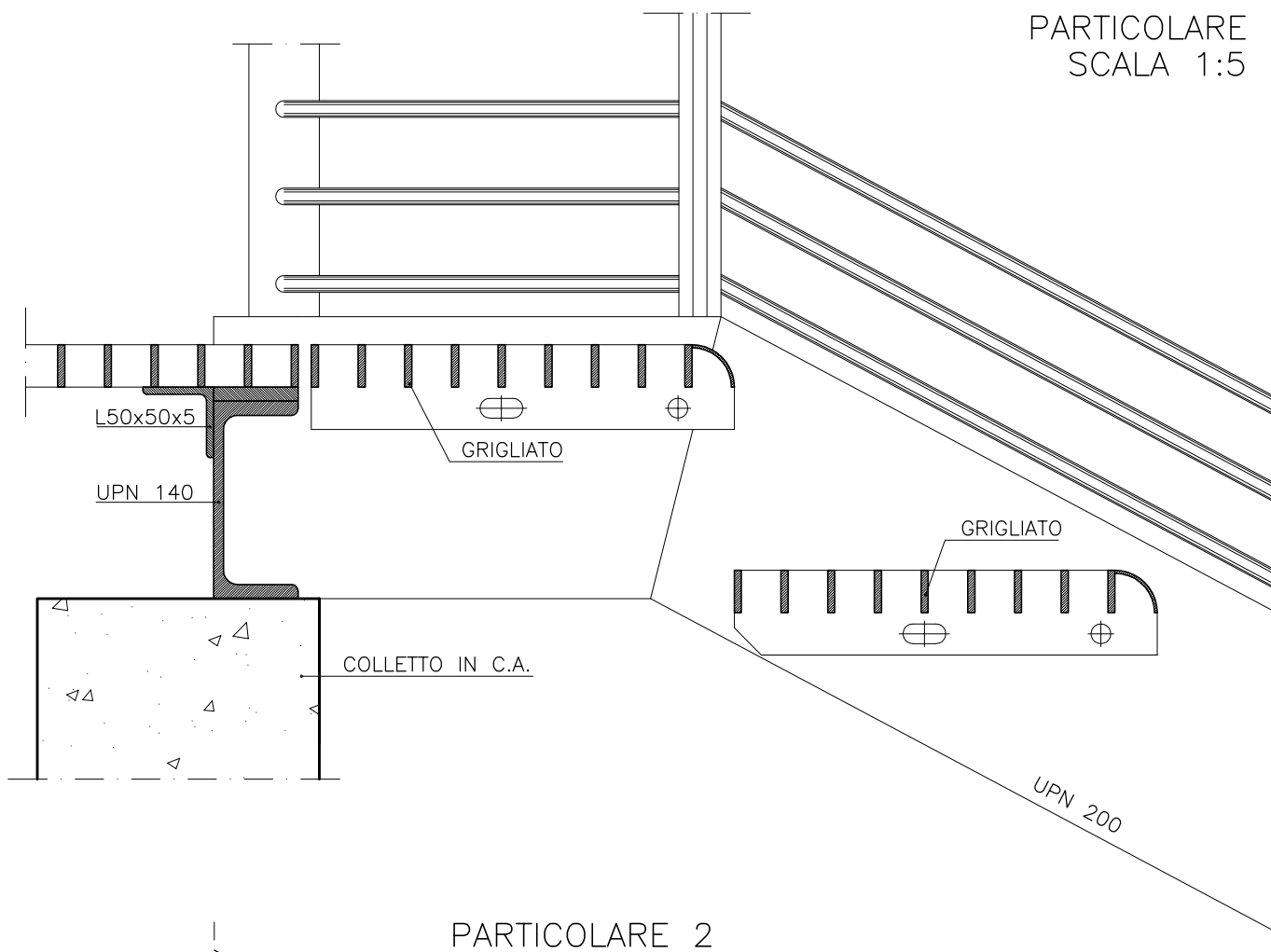
VISTA B



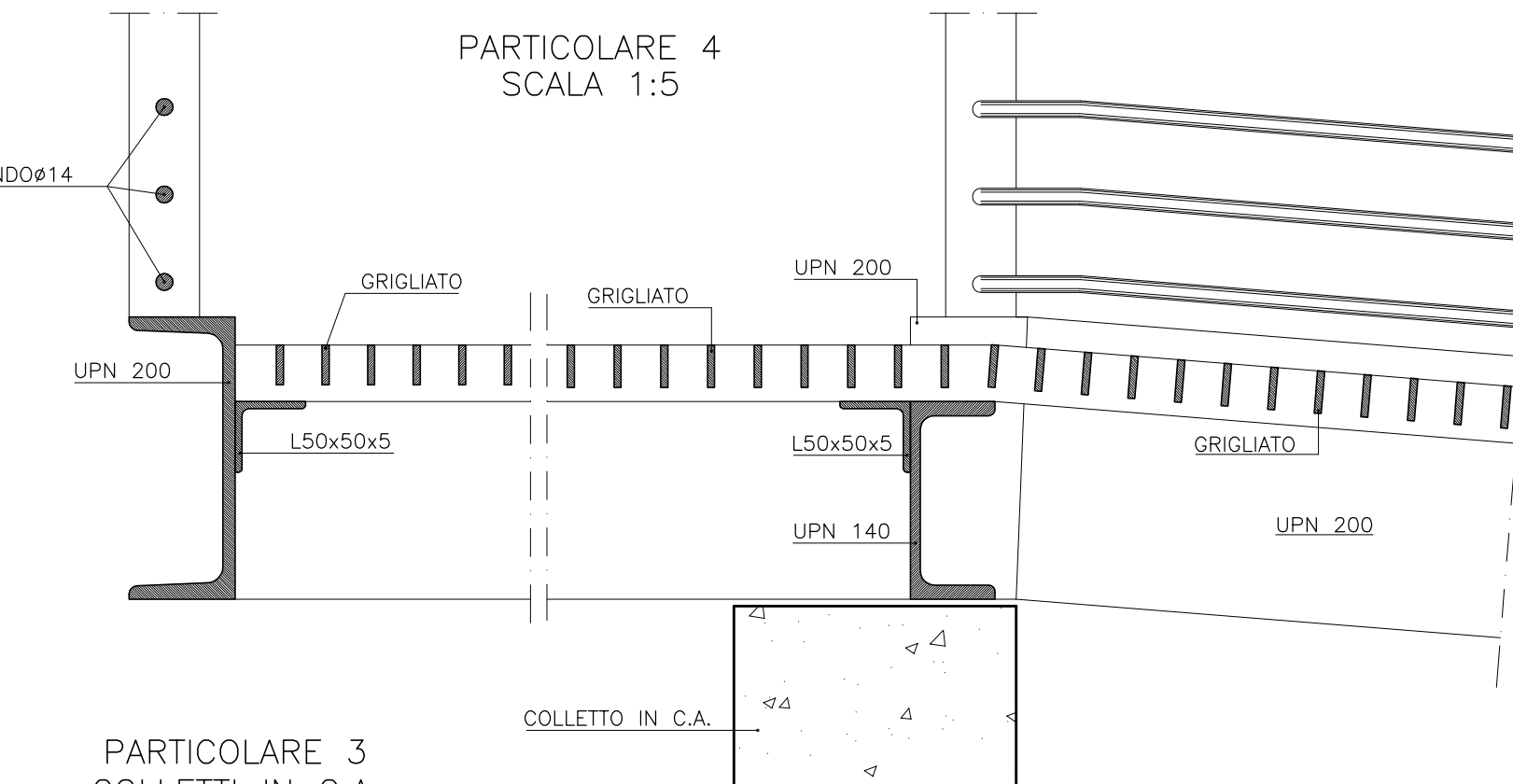
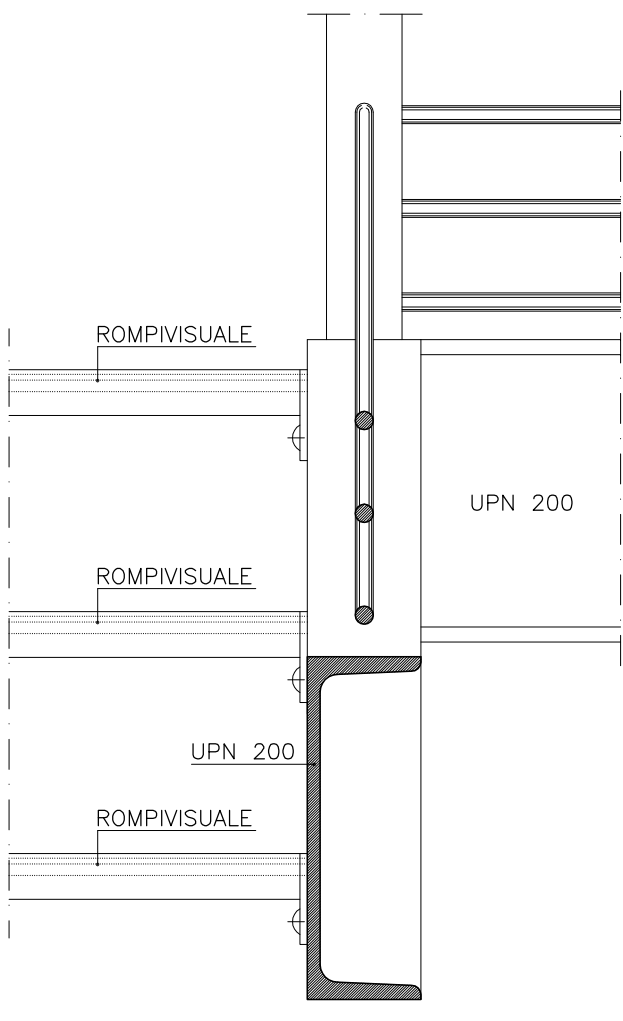
VISTA C



SEZIONE A-A



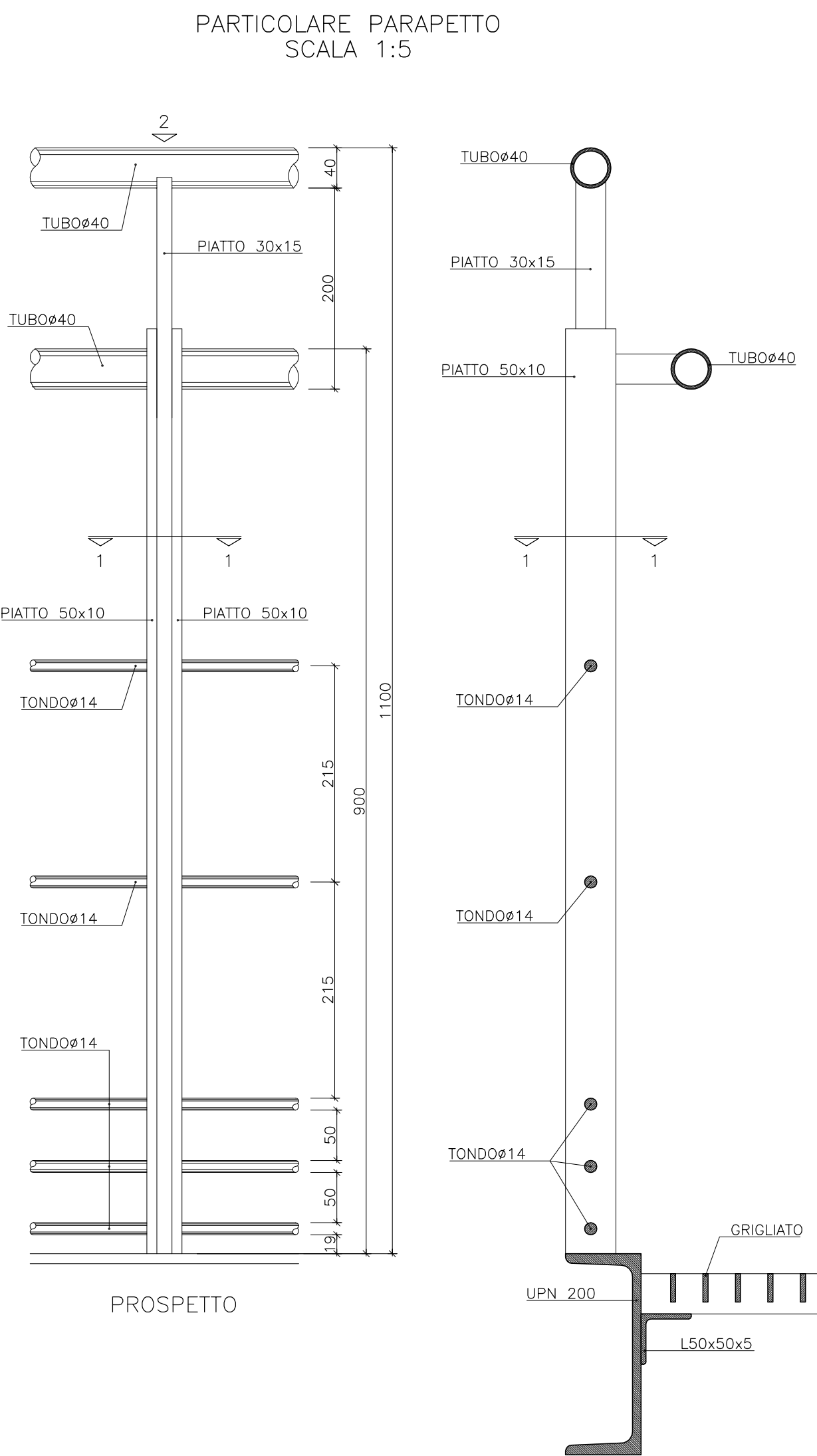
PARTICOLARE 1
SCALA 1:5



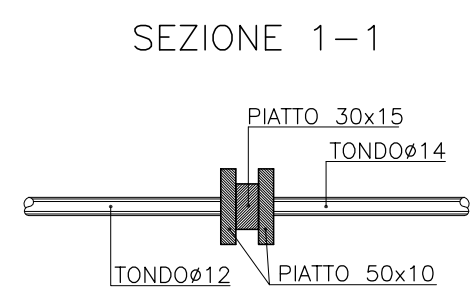
PARTICOLARE 4
SCALA 1:5



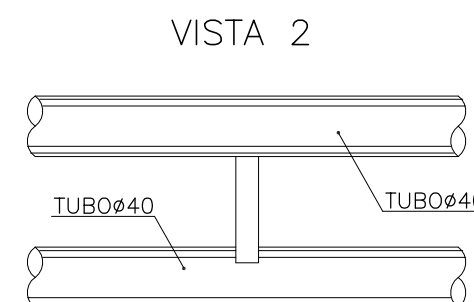
PARTICOLARE 3
COLLETTI IN C.A.
SCALA 1:5



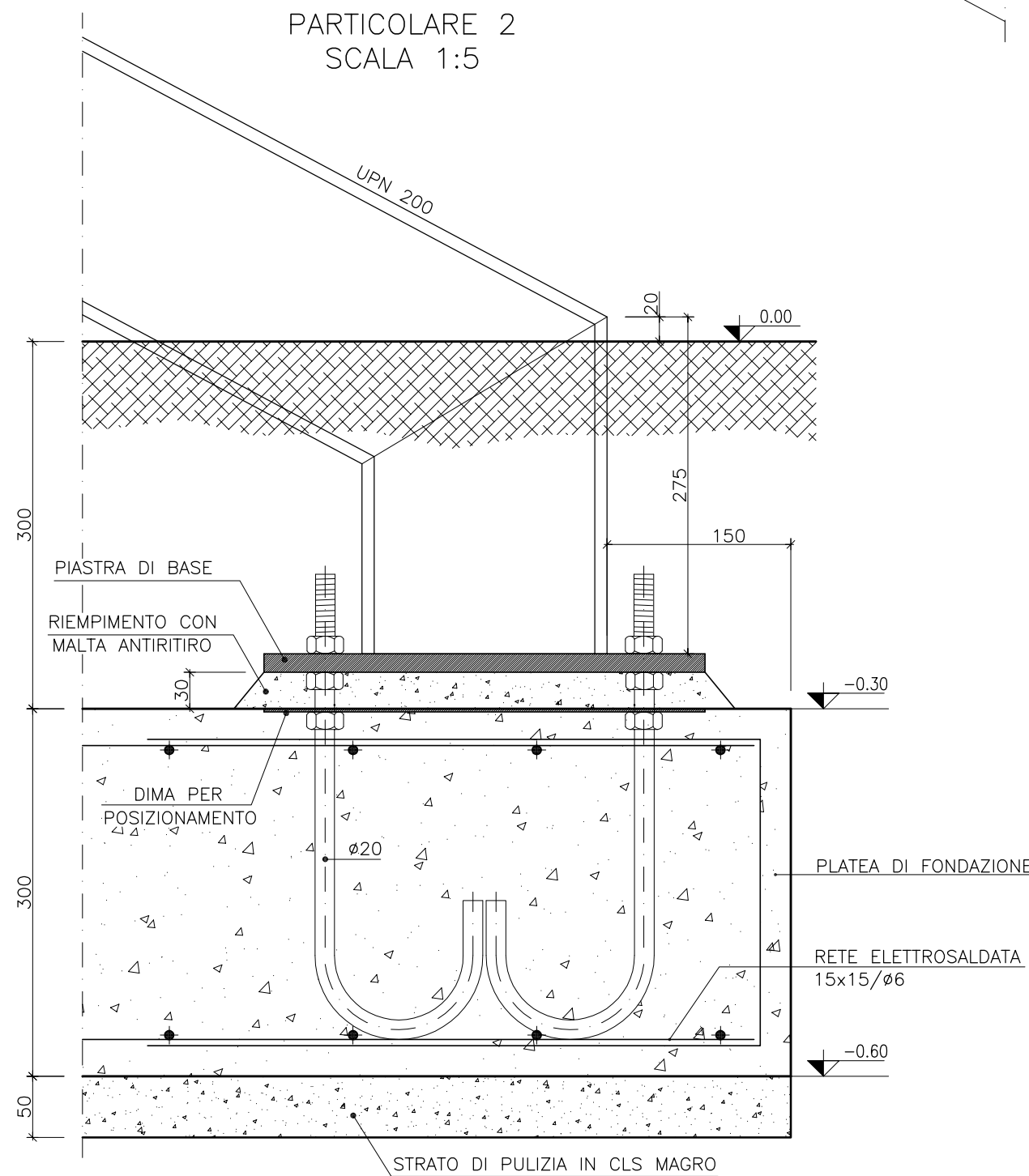
PARTICOLARE PARAPETTO
SCALA 1:5



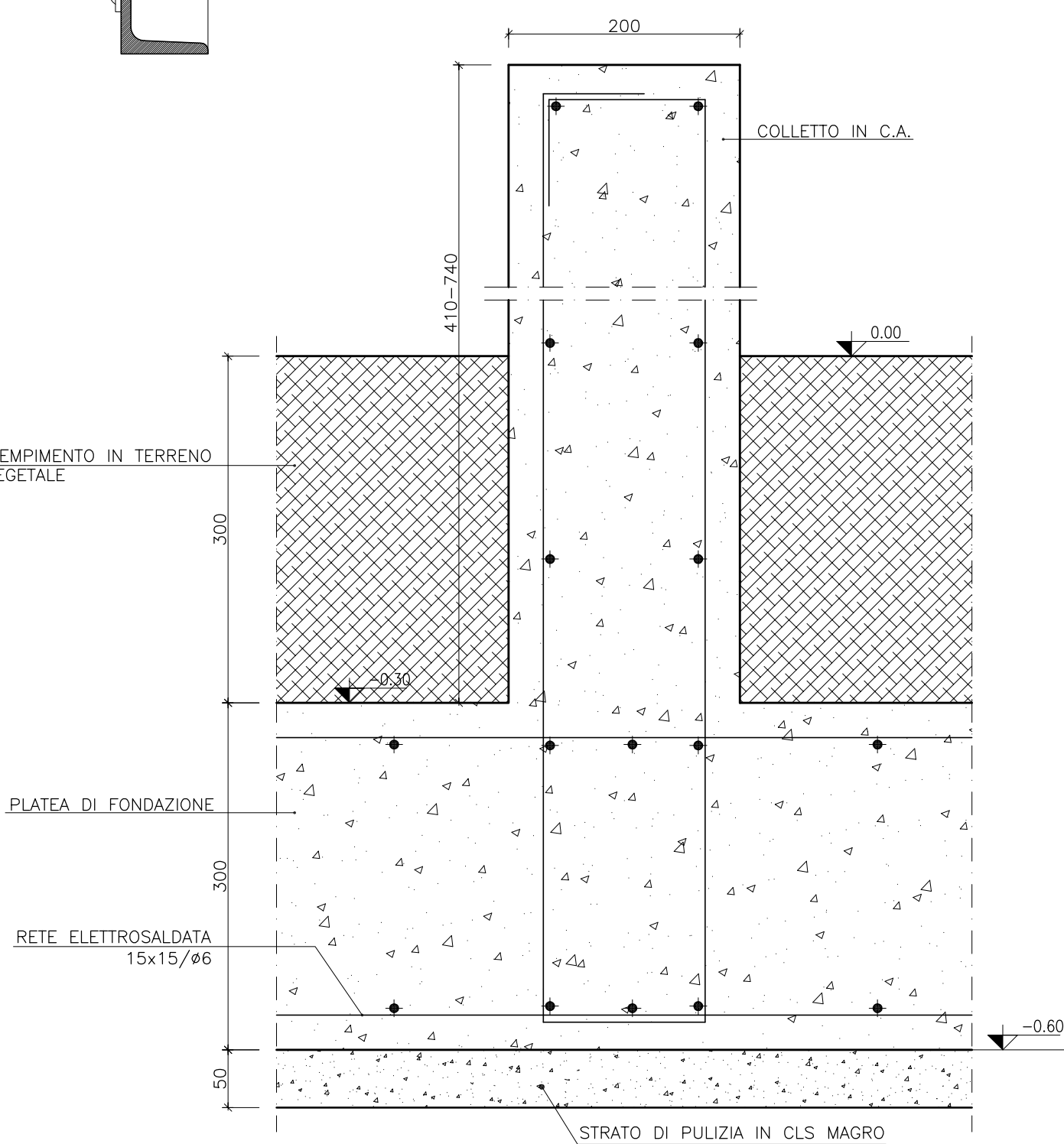
SEZIONE 1-1



VISTA 2



PARTICOLARE 2
SCALA 1:5



PLATEA DI FONDAZIONE	
----------------------	--

RETE ELETTRICITÀ	
15.15.15	

STRATO DI PULIZIA IN CLS MAGRO