



### ORARI DI APERTURA

tutti i giorni dalle ore 10 alle 13  
e dalle ore 15 alle 18.30

Chiusura: martedì e giovedì pomeriggio

Tel. 0544 215342  
[www.criptarasponi.it](http://www.criptarasponi.it)

Ingresso biglietto intero: € 2,00  
Ingresso biglietto ridotto:  
- gruppi (minimo 15 persone): € 1,00  
- scolaresche: € 0,50

con il sostegno di



Mosaici Contemporanei in Antichi Contesti



## Felice Nittolo INCANTAMENTI

dal 7 settembre al 4 novembre 2012

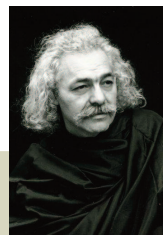
Ravenna, Cripta Rasponi  
Giardini Pensili - Palazzo della Provincia



Mosaici Contemporanei in Antichi Contesti

# Felice Nittolo

## INCANTAMENTI



dal 7 settembre al 4 novembre 2012  
Ravenna, Cripta Rasponi  
Giardini Pensili - Palazzo della Provincia



Il progetto espositivo ha l'obiettivo di realizzare una serie di mostre tematiche che prevedono la creazione di opere ed installazioni musive contemporanee all'interno di un luogo ricco di suggestioni quale la Cripta Rasponi e i Giardini Pensili della Provincia, in modo da stabilire un dialogo continuo fra il mosaico antico e le espressioni artistiche dei nostri giorni.

Ogni esposizione ospiterà un mosaico ispirato al tema delle Quattro Stagioni: tali opere rientreranno poi nella collezione permanente che sarà allestita presso il Complesso di San Nicolò, sede di Tamo.



### PROSSIMI APPUNTAMENTI PER IL 2013

**Aprile - Maggio**  
STEFANO MAZZOTTI

**Giugno - Luglio**  
ERRI DE LUCA

**Settembre - Ottobre**  
GIOVANNA GALLI

Felice Nittolo, ravennate per amore del mosaico, è uno dei principali artisti nel panorama internazionale dell'arte musiva contemporanea. Il percorso espositivo che propone è inedito e mette in risalto una poetica inconfondibile che vede il mosaico andare oltre la tecnica e irrompere sempre più nel linguaggio dell'arte contemporanea creando un dialogo serrato e fecondo con essa; alcune delle opere sono nate tenendo presente lo spirito del luogo (site-specific). L'artista non dimentica che in questi luoghi il poeta Lord George Byron incontrò clandestinamente la giovane e bella ravennate Teresa Gamba Guiccioli dedicandole meravigliosi versi, alcuni dei quali diventano titoli delle sue creazioni. L'esposizione e la collocazione delle opere trasmettono incanto e meraviglia ed evocano il mosaico con sapienza e creatività. Un altro tema caro a Felice Nittolo è quello dell'acqua: l'artista ci sorprende con una video installazione dove l'acqua e il mosaico diventano ancora protagonisti incontrastati.

Qui il visitatore è costretto ad un salto continuo della mente tra passato e presente, tra il prima e il dopo, tra il sotto e il sopra. Acqua come le sorgenti sacre custodite dalle ninfee; acqua come sacre scritture. Il vicino sepolcro di Dante è fonte di ispirazione per Nittolo quasi a superare il mosaico in una sublime visione trasformando la poetica dell'artista in racconti nuovi, potenti e fascinosi.



*Felice Fittolo lives in Ravenna since he loves mosaic so much. He's one of the most important international artists making contemporary mosaic. He suggests a new kind of art exhibition and brings out an unmistakable poetic which goes beyond the technique and bursts into the contemporary art of language; some of his works are site specific. The artist does not forget that Lord Byron, the poet, met the young and beauty Teresa Gamba Guiccioli secretly in Ravenna dedicating beautiful poems to her; some lines of them become titles of his works. The display and setting of the pieces of art convey charm and surprise and have a creative way to show mosaic art. Another theme dear to Felice Fittolo is water: he wants to surprise us exhibiting a video installation where water and mosaic are the main characters. Here the visitors have to let their imagination wonder from the past to the present and to the future, up and down into the space.*

*Water such as the holy springs guarded by waterlilies; water such as the Holy Writ. Dante's tomb, nearby, is a source of inspiration for the artist and brings him to go beyond the mosaic art creating new, powerful and fascinating stories.*

