

P
T
C
P
Piano
territoriale di
coordinamento
provinciale

tavola di piano

CARTA DELLA TUTELA DELLE RISORSE
IDRICHE SUPERFICIALI E SOTTERRANEE

Tavola 3

Scala 1:100.000

LEGGE REGIONALE n.20 del 20/03/2000

ADOTTATO: DELIBERA DEL CONSIGLIO PROVINCIALE N. 51 DEL 06.06.2005
APPROVATO: DELIBERA DEL CONSIGLIO PROVINCIALE N. 9 DEL 28.02.2006
PUBBLICATO: B.U.R. DELL'EMILIA-ROMAGNA N. 65 DEL 10.05.2006

VICE PRESIDENTE
ASS. ALLA PROGRAMMAZIONE TERRITORIALE
BRUNO BALDINI

PRESIDENTE
FRANCESCO GIANGRANDI

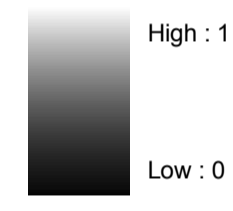
VARIANTE AL P.T.C.P. APPROVATA CON D.C.P. N. 24 del 22.03.2011
IN ATTUAZIONE AL PIANO TUTELA DELLE ACQUE DELLA
REGIONE EMILIA-ROMAGNA

Legenda

Confini Amministrativi

Carta Tecnica Regionale

Value



Sorgenti (Art.5.3)

Sorgenti termali (Art. 5.3)

Captazioni per consumo umano e loro zone di protezione

Captazioni acque sotterranee per consumo umano (Artt. 5.3; 5.6; 5.15)

Captazioni acque superficiali per consumo umano (Artt. 5.3; 5.6; 5.15)

Zone rispetto captazioni acque sotterranee per consumo umano (Artt.5.3; 5.11; 5.15)

Zone rispetto captazioni acque superficiali per consumo umano (Artt. 5.3; 5.6; 5.11; 5.15)

Porzioni di bacino immediatam. a monte di captazioni acque superficiali per consumo umano (Artt.5.3; 5.6)

Bacino imbrifero di captazione acque superficiali per consumo umano - Rio Cestna Bacino Intero (Artt.5.3; 5.6)

Bacino imbrifero di captazione acque superficiali per consumo umano - Torr. Senio Bacino Intero (Artt.5.3; 5.6)

Zone vulnerabili

Zone vulnerabili da nitrati di origine agricola (Art.5.14)

Zone di protezione acque sotterranee nel territorio pedecollina-pianura (Artt. 5.3; 5.4; 5.10; 5.11; 5.13)

settore di ricarica di tipo A

settore di ricarica di tipo B

settore di ricarica di tipo C

settore di ricarica di tipo D

Zone di protezione acque sotterranee nel territorio collinare-montano (Artt. 5.3; 5.5; 5.11; 5.13)

Formazione gessoso-solfifera

Formazione gessoso-solfifera

Ammassi Rocciosi

1a - Rocce magazzino: potenziali aree di riserva

1b - Rocce magazzino: possibile alimentazione di sorgenti di acquedotti rurali

1c - Rocce magazzino: altre aree

Microbacini Imbriferi contigui alle aree di ricarica

Coperture detritiche

1a - Rocce magazzino: potenziali aree di riserva

1b - Rocce magazzino: possibile alimentazione di sorgenti di acquedotti rurali

1c - Rocce magazzino: altre aree

Microbacini Imbriferi contigui alle aree di ricarica

Aree di Approfondimento

Approfondimento

Formazione detta "Spungone"

1c - Rocce magazzino: altre aree

Depositi alluvionali - rocce magazzino - indifferenziati

1c - Rocce magazzino: altre aree

Altri ambiti dei depositi alluvionali

Aree assimilabili ai microbacini Imbriferi contigui alle aree di ricarica

Zone di protezione delle acque sotterranee costiere (Artt. 5.3; 5.7; 5.11)

Zone di protezione delle acque sotterranee costiere

Zone di protezione delle acque sotterranee costiere

Zone di protezione delle acque sotterranee costiere

Zone di protezione delle acque sotterranee costiere

Zone di protezione delle acque sotterranee costiere

Zone di protezione delle acque sotterranee costiere

Zone di protezione delle acque sotterranee costiere

Zone di protezione delle acque sotterranee costiere

Zone di protezione delle acque sotterranee costiere

Zone di protezione delle acque sotterranee costiere

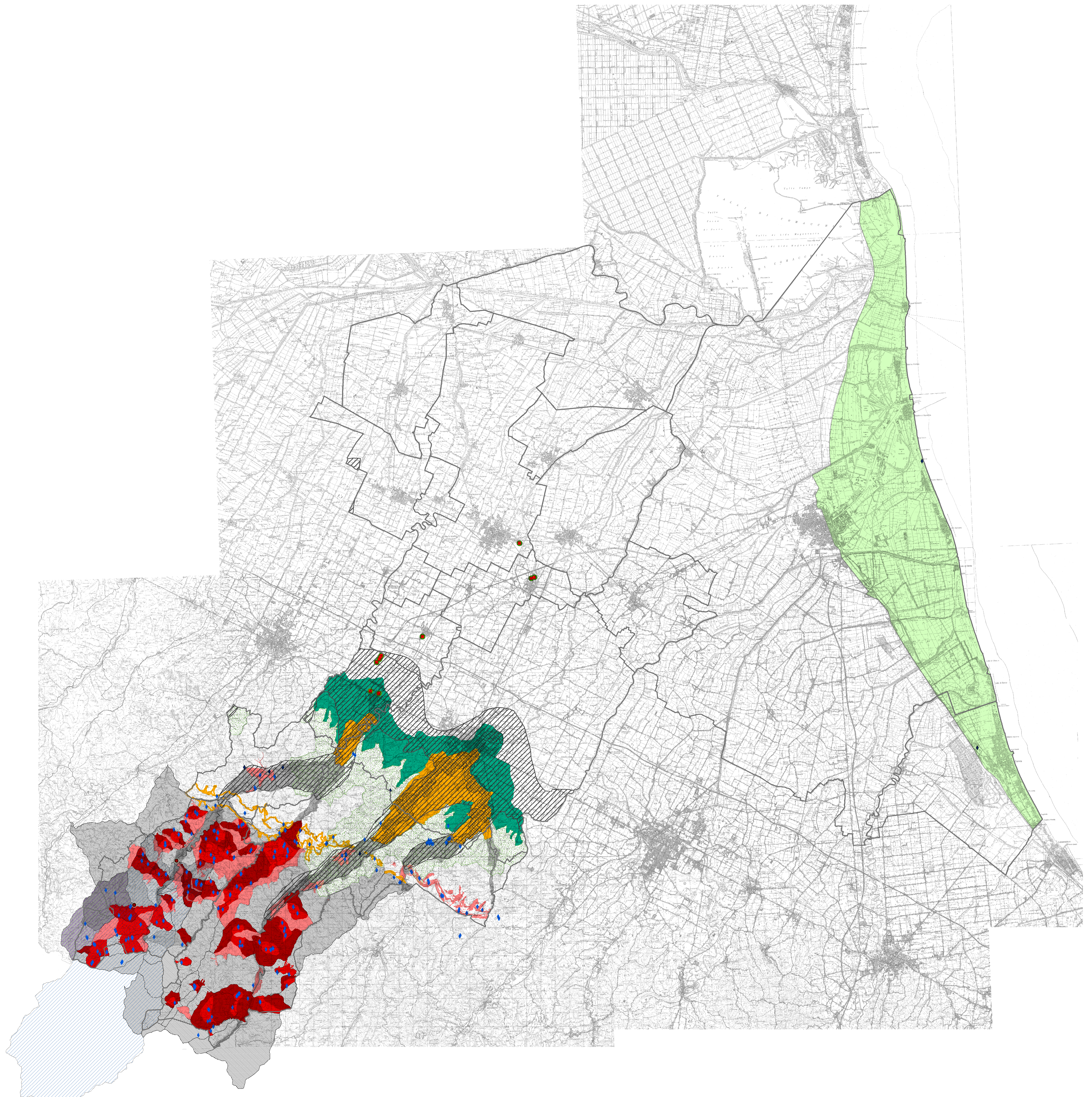
Zone di protezione delle acque sotterranee costiere

Zone di protezione delle acque sotterranee costiere

Zone di protezione delle acque sotterranee costiere

Zone di protezione delle acque sotterranee costiere

Zone di protezione delle acque sotterranee costiere



Origine dati raster: CTR 1:50.000