

# *Provincia di Ravenna*

Servizio Turismo

Abstract Sintetico

Rapporto Mensile  
Movimento Turistico  
Maggio 2012



Servizio Turismo - Via della Lirica 11, 48124 Ravenna  
Tel. 0544 50.60.38 Fax 50.60.24

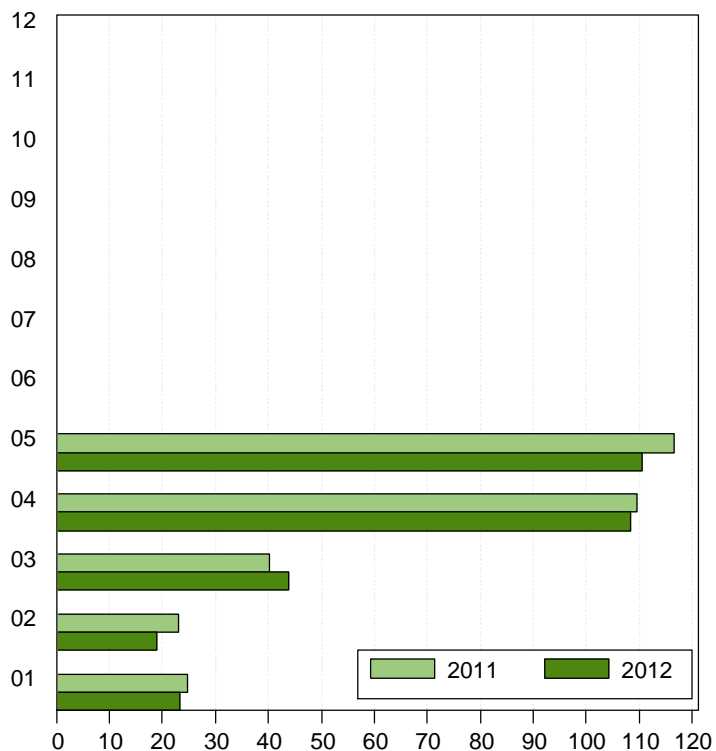
**PROVINCIA DI RAVENNA - Servizio Turismo**  
**01A - Riepilogo Arrivi al 31 Maggio 2012**

Mese	Arrivi		Differenze *	
	2011	2012	Num.	%
<b>Gennaio</b>	24.692	23.242	-1.450	-5,87%
<b>Febbraio</b>	23.077	18.985	-4.092	-17,73%
<b>Marzo</b>	40.116	43.820	3.704	9,23%
<b>Aprile</b>	109.632	108.448	-1.184	-1,08%
<b>Maggio</b>	116.632	110.487	-6.145	-5,27%

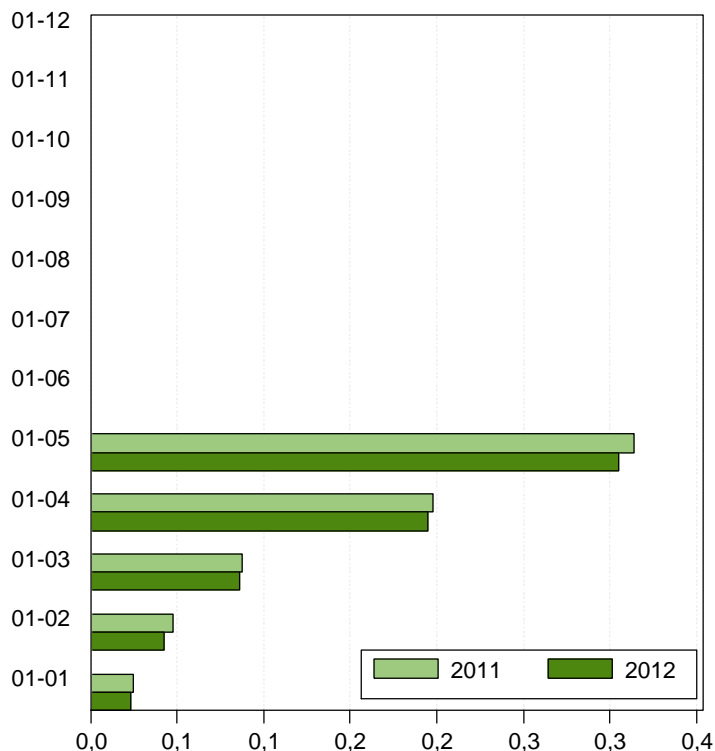
Periodo	Arrivi		Differenze	
	2011	2012	Num.	%
<b>Gennaio</b>	24.692	23.242	-1.450	-5,87%
<b>Gen-Feb</b>	47.769	42.227	-5.542	-11,60%
<b>Gen-Mar</b>	87.885	86.047	-1.838	-2,09%
<b>Gen-Apr</b>	197.517	194.495	-3.022	-1,53%
<b>Gen-Mag</b>	314.149	304.982	-9.167	-2,92%

\* Vengono evidenziati in rosso gli scostamenti negativi oltre il 5% e in verde gli scostamenti positivi oltre il 5%

**Arrivi nel Mese (valori in Migliaia)**



**Arrivi nel Periodo (valori in Milioni)**



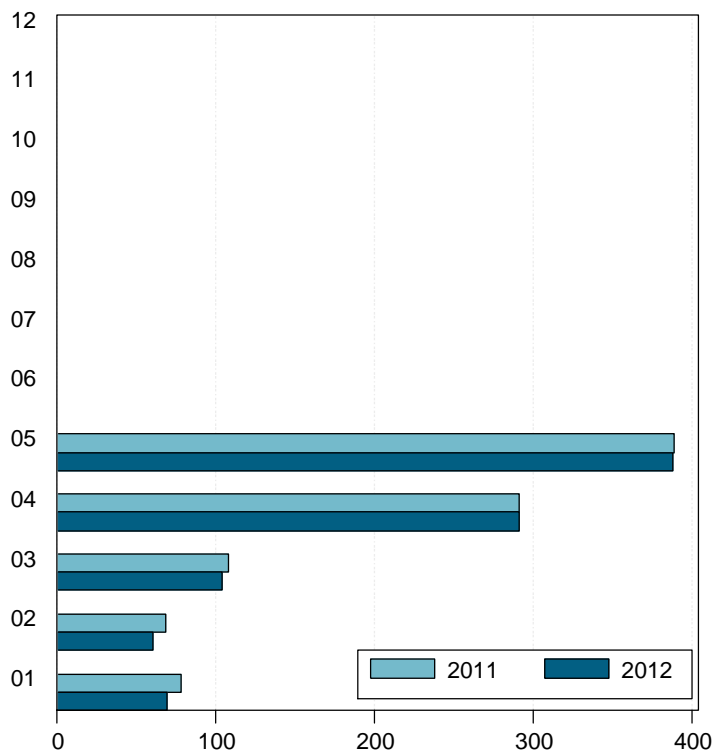
*PROVINCIA DI RAVENNA - Servizio Turismo*  
*01B - Riepilogo Presenze al 31 Maggio 2012*

Mese	Presenze		Differenze *	
	2011	2012	Num.	%
<b>Gennaio</b>	78.554	69.351	<b>-9.203</b>	<b>-11,72%</b>
<b>Febbraio</b>	68.857	60.880	<b>-7.977</b>	<b>-11,58%</b>
<b>Marzo</b>	108.000	104.115	-3.885	-3,60%
<b>Aprile</b>	291.391	291.488	97	0,03%
<b>Maggio</b>	388.984	387.492	-1.492	-0,38%

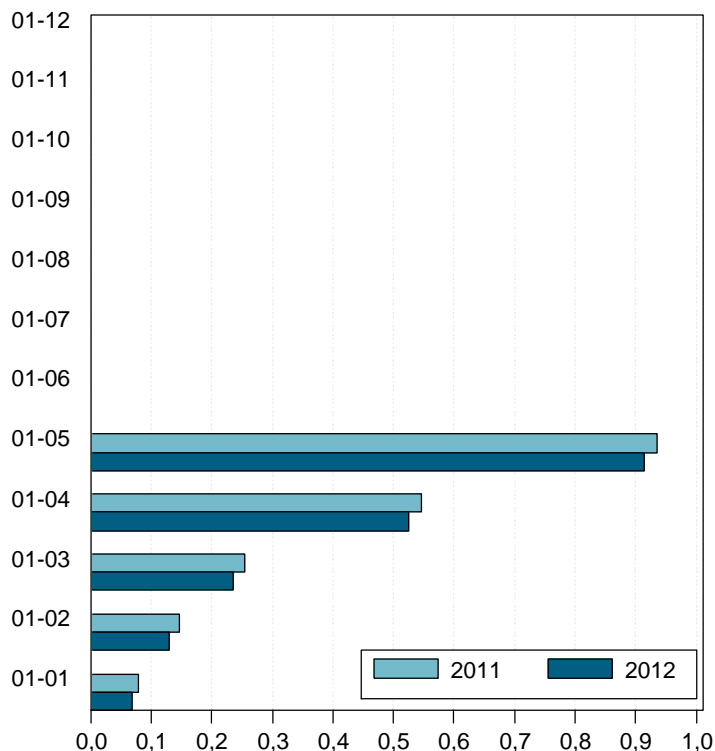
Periodo	Presenze		Differenze	
	2011	2012	Num.	%
<b>Gennaio</b>	78.554	69.351	-9.203	-11,72%
<b>Gen-Feb</b>	147.411	130.231	-17.180	-11,65%
<b>Gen-Mar</b>	255.411	234.346	-21.065	-8,25%
<b>Gen-Apr</b>	546.802	525.834	-20.968	-3,83%
<b>Gen-Mag</b>	935.786	913.326	-22.460	-2,40%

\* Vengono evidenziati in rosso gli scostamenti negativi oltre il 5% e in verde gli scostamenti positivi oltre il 5%

Presenze nel Mese (valori in Migliaia)



Presenze nel Periodo (valori in Milioni)



**PROVINCIA DI RAVENNA - Servizio turismo**  
**02A - Riepilogo Arrivi per Zona - dati mensili al 31 Maggio 2012**

Maggio	Arrivi		Differenze		%
Comune	2011	2012	Num.	%	su Arrivi
Alfonsine	96	173	77	80,21%	0,2%
Bagnacavallo	362	335	-27	-7,46%	0,3%
Bagnara Di Romagna	121	123	2	1,65%	0,1%
Brisighella	1.179	1.570	391	33,16%	1,4%
Casola Valsenio	95	91	-4	-4,21%	0,1%
Castel Bolognese	3	14	11	366,67%	0,0%
Cervia	54.391	53.029	-1.362	-2,50%	48,0%
Conselice	103	140	37	35,92%	0,1%
Cotignola	209	257	48	22,97%	0,2%
Faenza	4.524	3.962	-562	-12,42%	3,6%
Fusignano	106	98	-8	-7,55%	0,1%
Lugo	1.627	1.733	106	6,52%	1,6%
Massa Lombarda	46	68	22	47,83%	0,1%
Ravenna	52.284	47.471	-4.813	-9,21%	43,0%
Riolo Terme	1.085	836	-249	-22,95%	0,8%
Russi	264	409	145	54,92%	0,4%
Sant'agata Sul Santerno	9	39	30	333,33%	0,0%
Solarolo	128	139	11	8,59%	0,1%
<b>Provincia</b>	<b>116.632</b>	<b>110.487</b>	<b>-6.145</b>	<b>-5,27%</b>	<b>100,0%</b>

Maggio		Arrivi		Differenze		%
Tipologia Turistica	Dettaglio Comuni	2011	2012	Num.	%	su Arrivi
<b>Città d'Arte</b>	(Ravenna Centro - Faenza)	25.299	23.935	-1.364	-5,39%	21,7%
<b>Collina</b>	(Brisighella, Casola Valsenio, Riolo Terme)	2.359	2.497	138	5,85%	2,3%
<b>Costa</b>	(Cervia - Ravenna Mare)	85.900	80.527	-5.373	-6,25%	72,9%
<b>Pianura</b>	(Solarolo, Castel Bolognese, Lugo, Massa Lombarda, Fusignano, Alfonsine, Russi, Sant'Agata sul Santerno, Conselice, Cotignola, Bagnara di Romagna, Bagnacavallo)	3.074	3.528	454	14,77%	3,2%
<b>Provincia</b>		<b>116.632</b>	<b>110.487</b>	<b>-6.145</b>	<b>-5,27%</b>	<b>100,0%</b>

Maggio	Arrivi		Differenze		%
Aree Territoriali	2011	2012	Num.	%	su Arrivi
<b>Cervia</b>	54.391	53.029	-1.362	-2,50%	48,0%
<b>Ravenna Centro</b>	20.775	19.973	-802	-3,86%	18,1%
<b>Ravenna Mare</b>	31.509	27.498	-4.011	-12,73%	24,9%
<b>Terre di Faenza</b>	7.014	6.612	-402	-5,73%	6,0%
<b>Bassa Romagna e Russi</b>	2.943	3.375	432	14,68%	3,1%
<b>Provincia</b>	<b>116.632</b>	<b>110.487</b>	<b>-6.145</b>	<b>-5,27%</b>	<b>100,0%</b>

**PROVINCIA DI RAVENNA - Servizio turismo**  
**02AC - Riepilogo Arrivi per Zona - dati progressivi al 31 Maggio 2012**

Gennaio-Maggio	Arrivi		Differenze		%
Comune	2011	2012	Num.	%	su Arrivi
Alfonsine	379	674	295	77,84%	0,2%
Bagnacavallo	1.589	1.257	-332	-20,89%	0,4%
Bagnara Di Romagna	564	600	36	6,38%	0,2%
Brisighella	4.236	4.976	740	17,47%	1,6%
Casola Valsenio	389	418	29	7,46%	0,1%
Castel Bolognese	14	109	95	678,57%	0,0%
Cervia	133.257	129.288	-3.969	-2,98%	42,4%
Conselice	345	445	100	28,99%	0,1%
Cotignola	956	988	32	3,35%	0,3%
Faenza	18.822	16.379	-2.443	-12,98%	5,4%
Fusignano	352	438	86	24,43%	0,1%
Lugo	7.215	7.789	574	7,96%	2,6%
Massa Lombarda	231	210	-21	-9,09%	0,1%
Ravenna	141.709	136.538	-5.171	-3,65%	44,8%
Riolo Terme	2.651	2.880	229	8,64%	0,9%
Russi	927	1.380	453	48,87%	0,5%
Sant'agata Sul Santerno	17	162	145	852,94%	0,1%
Solarolo	496	451	-45	-9,07%	0,1%
<b>Provincia</b>	<b>314.149</b>	<b>304.982</b>	<b>-9.167</b>	<b>-2,92%</b>	<b>100,0%</b>

Gennaio-Maggio		Arrivi		Differenze		%
Tipologia Turistica	Dettaglio Comuni	2011	2012	Num.	%	su Arrivi
<b>Città d'Arte</b>	(Ravenna Centro - Faenza)	100.407	97.481	-2.926	-2,91%	32,0%
<b>Collina</b>	(Brisighella, Casola Valsenio, Riolo Terme)	7.276	8.274	998	13,72%	2,7%
<b>Costa</b>	(Cervia - Ravenna Mare)	193.381	184.724	-8.657	-4,48%	60,6%
<b>Pianura</b>	(Solarolo, Castel Bolognese, Lugo, Massa Lombarda, Fusignano, Alfonsine, Russi, Sant'Agata sul Santerno, Conselice, Cotignola, Bagnara di Romagna, Bagnacavallo)	13.085	14.503	1.418	10,84%	4,8%
<b>Provincia</b>		<b>314.149</b>	<b>304.982</b>	<b>-9.167</b>	<b>-2,92%</b>	<b>100,0%</b>

Gennaio-Maggio	Arrivi		Differenze		%
Aree Territoriali	2011	2012	Num.	%	su Arrivi
<b>Cervia</b>	133.257	129.288	-3.969	-2,98%	42,4%
<b>Ravenna Centro</b>	81.585	81.102	-483	-0,59%	26,6%
<b>Ravenna Mare</b>	60.124	55.436	-4.688	-7,80%	18,2%
<b>Terre di Faenza</b>	26.608	25.213	-1.395	-5,24%	8,3%
<b>Bassa Romagna e Russi</b>	12.575	13.943	1.368	10,88%	4,6%
<b>Provincia</b>	<b>314.149</b>	<b>304.982</b>	<b>-9.167</b>	<b>-2,92%</b>	<b>100,0%</b>

**PROVINCIA DI RAVENNA - Servizio turismo**  
**02B - Riepilogo Presenze per Zona - dati mensili al 31 Maggio 2012**

Maggio	Presenze		Differenze		%
Comune	2011	2012	Num.	%	su Presenze
Alfonsine	212	464	252	118,87%	0,1%
Bagnacavallo	1.341	1.311	-30	-2,24%	0,3%
Bagnara Di Romagna	209	247	38	18,18%	0,1%
Brisighella	2.909	4.466	1.557	53,52%	1,2%
Casola Valsenio	304	181	-123	-40,46%	0,0%
Castel Bolognese	15	33	18	120,00%	0,0%
Cervia	166.299	167.624	1.325	0,80%	43,3%
Conselice	1.064	671	-393	-36,94%	0,2%
Cotignola	548	753	205	37,41%	0,2%
Faenza	11.393	9.361	-2.032	-17,84%	2,4%
Fusignano	559	626	67	11,99%	0,2%
Lugo	4.819	3.836	-983	-20,40%	1,0%
Massa Lombarda	415	904	489	117,83%	0,2%
Ravenna	193.115	190.521	-2.594	-1,34%	49,2%
Riolo Terme	4.739	4.268	-471	-9,94%	1,1%
Russi	458	1.492	1.034	225,76%	0,4%
Sant'agata Sul Santerno	166	348	182	109,64%	0,1%
Solarolo	419	386	-33	-7,88%	0,1%
<b>Provincia</b>	<b>388.984</b>	<b>387.492</b>	<b>-1.492</b>	<b>-0,38%</b>	<b>100,0%</b>

Maggio		Presenze		Differenze		%
Tipologia Turistica	Dettaglio Comuni	2011	2012	Num.	%	su Presenze
<b>Città d'Arte</b>	(Ravenna Centro - Faenza)	53.888	52.502	-1.386	-2,57%	13,5%
<b>Collina</b>	(Brisighella, Casola Valsenio, Riolo Terme)	7.952	8.915	963	12,11%	2,3%
<b>Costa</b>	(Cervia - Ravenna Mare)	316.919	315.004	-1.915	-0,60%	81,3%
<b>Pianura</b>	(Solarolo, Castel Bolognese, Lugo, Massa Lombarda, Fusignano, Alfonsine, Russi, Sant'Agata sul Santerno, Conselice, Cotignola, Bagnara di Romagna, Bagnacavallo)	10.225	11.071	846	8,27%	2,9%
<b>Provincia</b>		<b>388.984</b>	<b>387.492</b>	<b>-1.492</b>	<b>-0,38%</b>	<b>100,0%</b>

Maggio	Presenze		Differenze		%
Aree Territoriali	2011	2012	Num.	%	su Presenze
<b>Cervia</b>	166.299	167.624	1.325	0,80%	43,3%
<b>Ravenna Centro</b>	42.495	43.141	646	1,52%	11,1%
<b>Ravenna Mare</b>	150.620	147.380	-3.240	-2,15%	38,0%
<b>Terre di Faenza</b>	19.779	18.695	-1.084	-5,48%	4,8%
<b>Bassa Romagna e Russi</b>	9.791	10.652	861	8,79%	2,7%
<b>Provincia</b>	<b>388.984</b>	<b>387.492</b>	<b>-1.492</b>	<b>-0,38%</b>	<b>100,0%</b>

**PROVINCIA DI RAVENNA - Servizio turismo**  
**02BC - Riepilogo Presenze per Zona - dati progressivi al 31 Maggio 2012**

Gennaio-Maggio	Presenze		Differenze		%
Comune	2011	2012	Num.	%	su Presenze
<b>Alfonsine</b>	1.132	2.295	1.163	102,74%	0,3%
<b>Bagnacavallo</b>	5.148	4.780	-368	-7,15%	0,5%
<b>Bagnara Di Romagna</b>	1.034	1.140	106	10,25%	0,1%
<b>Brisighella</b>	9.191	11.594	2.403	26,15%	1,3%
<b>Casola Valsenio</b>	1.136	853	-283	-24,91%	0,1%
<b>Castel Bolognese</b>	350	390	40	11,43%	0,0%
<b>Cervia</b>	380.559	369.081	-11.478	-3,02%	40,4%
<b>Conselice</b>	2.824	1.795	-1.029	-36,44%	0,2%
<b>Cotignola</b>	2.603	2.750	147	5,65%	0,3%
<b>Faenza</b>	48.288	38.649	-9.639	-19,96%	4,2%
<b>Fusignano</b>	1.236	2.268	1.032	83,50%	0,2%
<b>Lugo</b>	19.536	17.499	-2.037	-10,43%	1,9%
<b>Massa Lombarda</b>	1.670	3.017	1.347	80,66%	0,3%
<b>Ravenna</b>	444.252	439.230	-5.022	-1,13%	48,1%
<b>Riolo Terme</b>	13.015	11.790	-1.225	-9,41%	1,3%
<b>Russi</b>	1.419	3.577	2.158	152,08%	0,4%
<b>Sant'agata Sul Santerno</b>	750	1.364	614	81,87%	0,1%
<b>Solarolo</b>	1.643	1.254	-389	-23,68%	0,1%
<b>Provincia</b>	<b>935.786</b>	<b>913.326</b>	<b>-22.460</b>	<b>-2,40%</b>	<b>100,0%</b>

Gennaio-Maggio		Presenze		Differenze		%
Tipologia Turistica	Dettaglio Comuni	2011	2012	Num.	%	su Presenze
<b>Città d'Arte</b>	(Ravenna Centro - Faenza)	222.917	212.283	-10.634	-4,77%	23,2%
<b>Collina</b>	(Brisighella, Casola Valsenio, Riolo Terme)	23.342	24.237	895	3,83%	2,7%
<b>Costa</b>	(Cervia - Ravenna Mare)	650.182	634.677	-15.505	-2,38%	69,5%
<b>Pianura</b>	(Solarolo, Castel Bolognese, Lugo, Massa Lombarda, Fusignano, Alfonsine, Russi, Sant'Agata sul Santerno, Conselice, Cotignola, Bagnara di Romagna, Bagnacavallo)	39.345	42.129	2.784	7,08%	4,6%
<b>Provincia</b>		<b>935.786</b>	<b>913.326</b>	<b>-22.460</b>	<b>-2,40%</b>	<b>100,0%</b>

Gennaio-Maggio	Presenze		Differenze		%
Aree Territoriali	2011	2012	Num.	%	su Presenze
<b>Cervia</b>	380.559	369.081	-11.478	-3,02%	40,4%
<b>Ravenna Centro</b>	174.629	173.634	-995	-0,57%	19,0%
<b>Ravenna Mare</b>	269.623	265.596	-4.027	-1,49%	29,1%
<b>Terre di Faenza</b>	73.623	64.530	-9.093	-12,35%	7,1%
<b>Bassa Romagna e Russi</b>	37.352	40.485	3.133	8,39%	4,4%
<b>Provincia</b>	<b>935.786</b>	<b>913.326</b>	<b>-22.460</b>	<b>-2,40%</b>	<b>100,0%</b>

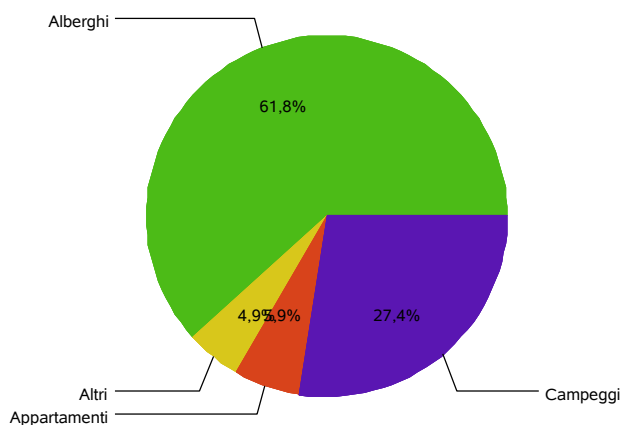
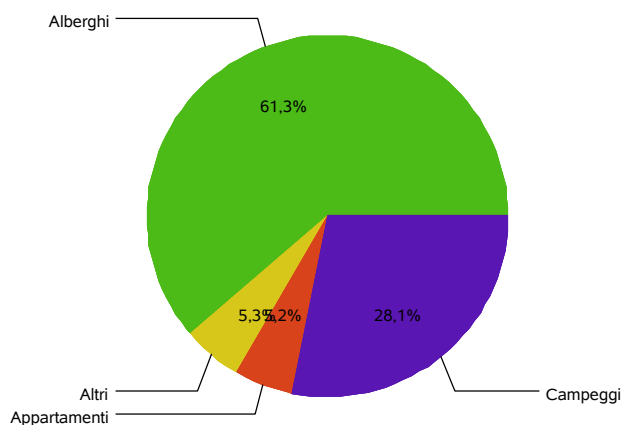
PROVINCIA DI RAVENNA - Servizio Turismo

06A - Riepilogo per Tipo e Categoria di Struttura - dati mensili al 31 Maggio 2012

Maggio	Arrivi				Presenze				Permanenza Media	
Categoria Struttura	2011	2012	Diff.	Diff. %	2011	2012	Diff.	Diff. %	2011	2012
<b>Alberghi a 5 stelle e 5 stelle lusso</b>	2.084	1.276	-808	-38,77%	4.147	3.154	-993	-23,95%	2,0	2,5
<b>Alberghi a 4 stelle</b>	27.806	29.008	1.202	4,32%	68.012	71.076	3.064	4,51%	2,4	2,5
<b>Alberghi a 3 stelle</b>	53.689	49.628	-4.061	-7,56%	141.242	136.448	-4.794	-3,39%	2,6	2,7
<b>Alberghi a 2 stelle</b>	3.941	4.034	93	2,36%	9.172	9.131	-41	-0,45%	2,3	2,3
<b>Alberghi a 1 stella</b>	537	740	203	37,80%	3.634	4.404	770	21,19%	6,8	6,0
<b>Residenze turistico alberghiere</b>	2.928	2.966	38	1,30%	12.372	15.129	2.757	22,28%	4,2	5,1
<b>Totale Alberghi</b>	<b>90.985</b>	<b>87.652</b>	<b>-3.333</b>	<b>-3,66%</b>	<b>238.579</b>	<b>239.342</b>	<b>763</b>	<b>0,32%</b>	<b>2,6</b>	<b>2,7</b>
<b>Campeggi e villaggi turistici</b>	17.920	15.111	-2.809	-15,68%	109.413	106.323	-3.090	-2,82%	6,1	7,0
<b>Alloggi in affitto gestiti in forma imprenditoriale</b>	899	1.175	276	30,70%	10.700	13.605	2.905	27,15%	11,9	11,6
<b>Alloggi agrituristici e country house</b>	999	1.271	272	27,23%	4.192	4.943	751	17,92%	4,2	3,9
<b>Ostelli per la Gioventù</b>	1.508	1.511	3	0,20%	2.797	2.667	-130	-4,65%	1,9	1,8
<b>Case per ferie</b>	1.213	953	-260	-21,43%	4.290	3.714	-576	-13,43%	3,5	3,9
<b>Affittacamere</b>	1.714	1.512	-202	-11,79%	6.480	4.818	-1.662	-25,65%	3,8	3,2
<b>Bed &amp; Breakfast</b>	813	814	1	0,12%	3.008	2.730	-278	-9,24%	3,7	3,4
<b>Altri alloggi privati</b>	581	488	-93	-16,01%	9.525	9.350	-175	-1,84%	16,4	19,2
<b>Totale Altre Strutture Ricettive</b>	<b>25.647</b>	<b>22.835</b>	<b>-2.812</b>	<b>-10,96%</b>	<b>150.405</b>	<b>148.150</b>	<b>-2.255</b>	<b>-1,50%</b>	<b>5,9</b>	<b>6,5</b>
<b>TOTALE GENERALE</b>	<b>116.632</b>	<b>110.487</b>	<b>-6.145</b>	<b>-5,27%</b>	<b>388.984</b>	<b>387.492</b>	<b>-1.492</b>	<b>-0,38%</b>	<b>3,3</b>	<b>3,5</b>

Presenze Maggio 2011

Presenze Maggio 2012



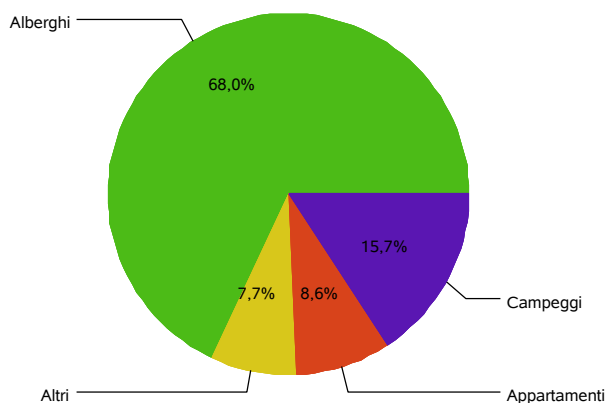


PROVINCIA DI RAVENNA - Servizio Turismo

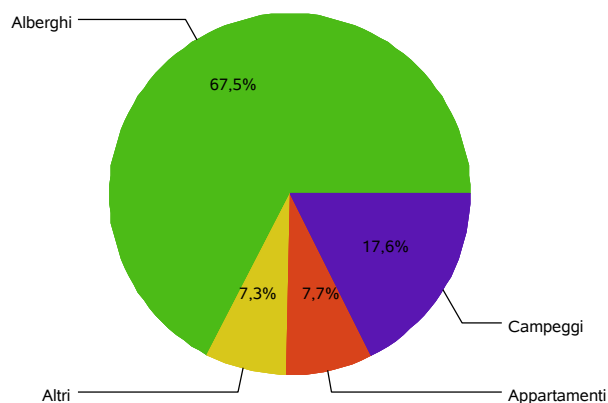
06AC - Riepilogo per Tipo e Categoria di Struttura - dati progressivi al 31 Maggio 2012

Gennaio-Maggio Categoria Struttura	Arrivi				Presenze				Permanenza Media	
	2011	2012	Diff.	Diff. %	2011	2012	Diff.	Diff. %	2011	2012
<b>Alberghi a 5 stelle e 5 stelle lusso</b>	6.901	4.850	-2.051	-29,72%	12.363	9.535	-2.828	-22,87%	1,8	2,0
<b>Alberghi a 4 stelle</b>	80.558	85.804	5.246	6,51%	185.343	188.678	3.335	1,80%	2,3	2,2
<b>Alberghi a 3 stelle</b>	150.013	137.316	-12.697	-8,46%	363.392	340.013	-23.379	-6,43%	2,4	2,5
<b>Alberghi a 2 stelle</b>	11.125	12.123	998	8,97%	25.159	24.624	-535	-2,13%	2,3	2,0
<b>Alberghi a 1 stella</b>	1.934	2.027	93	4,81%	12.277	14.012	1.735	14,13%	6,3	6,9
<b>Residenze turistico alberghiere</b>	7.472	7.367	-105	-1,41%	38.054	39.265	1.211	3,18%	5,1	5,3
<b>Totale Alberghi</b>	<b>258.003</b>	<b>249.487</b>	<b>-8.516</b>	<b>-3,30%</b>	<b>636.588</b>	<b>616.127</b>	<b>-20.461</b>	<b>-3,21%</b>	<b>2,5</b>	<b>2,5</b>
<b>Campeggi e villaggi turistici</b>	30.116	29.436	-680	-2,26%	147.148	160.355	13.207	8,98%	4,9	5,4
<b>Alloggi in affitto gestiti in forma imprenditoriale</b>	2.765	3.271	506	18,30%	49.694	42.676	-7.018	-14,12%	18,0	13,0
<b>Alloggi agrituristici e country house</b>	3.402	4.495	1.093	32,13%	14.589	17.189	2.600	17,82%	4,3	3,8
<b>Ostelli per la Gioventù</b>	5.568	5.697	129	2,32%	10.303	10.349	46	0,45%	1,9	1,8
<b>Case per ferie</b>	3.291	2.507	-784	-23,82%	12.448	8.601	-3.847	-30,90%	3,8	3,4
<b>Affittacamere</b>	6.828	5.904	-924	-13,53%	25.482	19.984	-5.498	-21,58%	3,7	3,4
<b>Bed &amp; Breakfast</b>	2.735	3.135	400	14,63%	8.906	10.208	1.302	14,62%	3,3	3,3
<b>Altri alloggi privati</b>	1.441	1.050	-391	-27,13%	30.628	27.837	-2.791	-9,11%	21,3	26,5
<b>Totale Altre Strutture Ricettive</b>	<b>56.146</b>	<b>55.495</b>	<b>-651</b>	<b>-1,16%</b>	<b>299.198</b>	<b>297.199</b>	<b>-1.999</b>	<b>-0,67%</b>	<b>5,3</b>	<b>5,4</b>
<b>TOTALE GENERALE</b>	<b>314.149</b>	<b>304.982</b>	<b>-9.167</b>	<b>-2,92%</b>	<b>935.786</b>	<b>913.326</b>	<b>-22.460</b>	<b>-2,40%</b>	<b>3,0</b>	<b>3,0</b>

Presenze Gennaio-Maggio 2011



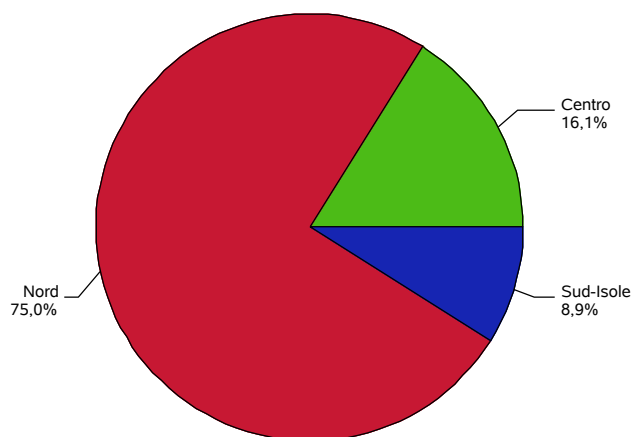
Presenze Gennaio-Maggio 2012



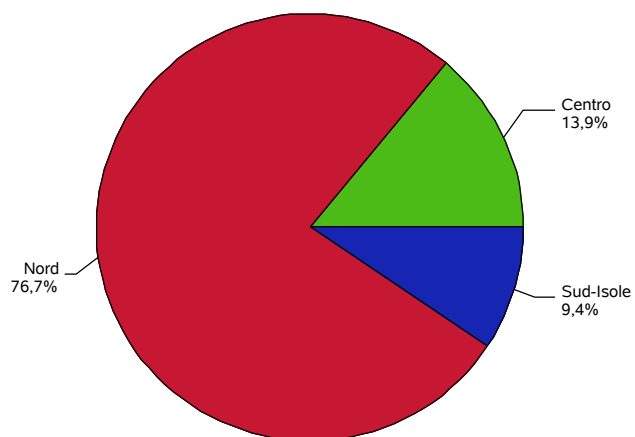
*PROVINCIA DI RAVENNA - Servizio Turismo*  
*07A - Riepilogo per Provenienze Italia - dati mensili al 31 Maggio 2012*

Maggio	Arrivi					Presenze				
	Regione	2011	2012	Diff.	Diff. %	% sul tot	2011	2012	Diff.	Diff. %
<b>Piemonte</b>	5.206	4.067	-1.139	-21,88%	4,9%	14.890	11.860	-3.030	-20,35%	4,3%
<b>Valle D'aosta</b>	182	207	25	13,74%	0,3%	597	814	217	36,35%	0,3%
<b>Lombardia</b>	19.856	17.939	-1.917	-9,65%	21,8%	58.872	53.410	-5.462	-9,28%	19,4%
<b>Veneto</b>	6.030	5.004	-1.026	-17,01%	6,1%	17.035	15.017	-2.018	-11,85%	5,4%
<b>Friuli-V.Giulia</b>	1.157	1.201	44	3,80%	1,5%	2.732	2.976	244	8,93%	1,1%
<b>Liguria</b>	1.859	1.665	-194	-10,44%	2,0%	5.092	4.200	-892	-17,52%	1,5%
<b>Emilia-Romagna</b>	29.317	23.681	-5.636	-19,22%	28,8%	121.470	115.395	-6.075	-5,00%	41,9%
<b>Toscana</b>	7.578	6.593	-985	-13,00%	8,0%	16.472	13.914	-2.558	-15,53%	5,0%
<b>Umbria</b>	1.751	1.409	-342	-19,53%	1,7%	4.325	3.112	-1.213	-28,05%	1,1%
<b>Marche</b>	2.011	1.770	-241	-11,98%	2,2%	5.275	3.799	-1.476	-27,98%	1,4%
<b>Lazio</b>	7.514	6.065	-1.449	-19,28%	7,4%	17.718	13.816	-3.902	-22,02%	5,0%
<b>Abruzzo</b>	1.676	1.399	-277	-16,53%	1,7%	4.160	3.102	-1.058	-25,43%	1,1%
<b>Molise</b>	388	238	-150	-38,66%	0,3%	903	678	-225	-24,92%	0,2%
<b>Campania</b>	3.522	2.849	-673	-19,11%	3,5%	10.301	7.822	-2.479	-24,07%	2,8%
<b>Puglia</b>	2.234	2.379	145	6,49%	2,9%	6.416	7.026	610	9,51%	2,5%
<b>Basilicata</b>	526	419	-107	-20,34%	0,5%	1.623	1.382	-241	-14,85%	0,5%
<b>Calabria</b>	733	1.088	355	48,43%	1,3%	2.573	2.815	242	9,41%	1,0%
<b>Sicilia</b>	1.645	1.295	-350	-21,28%	1,6%	4.910	4.788	-122	-2,48%	1,7%
<b>Sardegna</b>	362	533	171	47,24%	0,6%	1.331	2.024	693	52,07%	0,7%
<b>Bolzano-Bozen</b>	917	833	-84	-9,16%	1,0%	2.435	2.782	347	14,25%	1,0%
<b>Trento</b>	1.467	1.579	112	7,63%	1,9%	4.406	4.814	408	9,26%	1,7%
<b>Totale Italia</b>	<b>95.931</b>	<b>82.213</b>	<b>-13.718</b>	<b>-14,30%</b>	<b>100,0%</b>	<b>303.536</b>	<b>275.546</b>	<b>-27.990</b>	<b>-9,22%</b>	<b>100,0%</b>

*Presenze Maggio 2011*



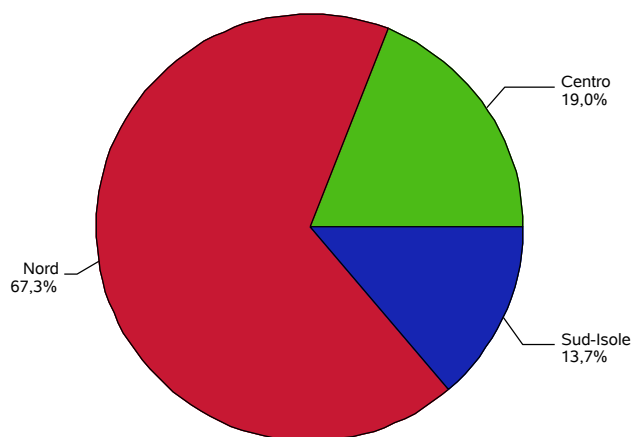
*Presenze Maggio 2012*



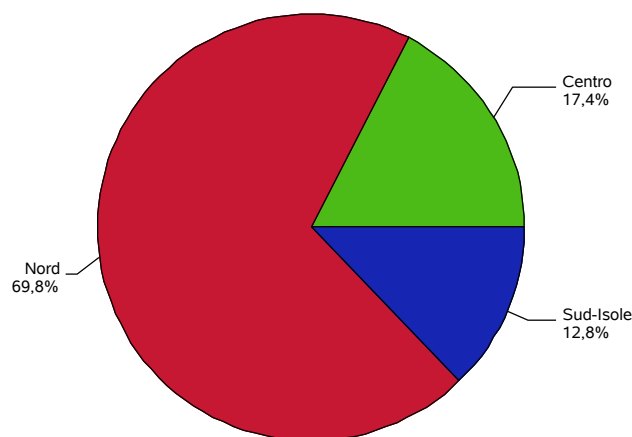
*PROVINCIA DI RAVENNA - Servizio Turismo*  
*07AC - Riepilogo per Provenienze Italia - dati progressivi al 31 Maggio 2012*

Gennaio-Maggio	Arrivi					Presenze				
	Regione	2011	2012	Diff.	Diff. %	% sul tot	2011	2012	Diff.	Diff. %
<b>Piemonte</b>	14.887	13.989	-898	-6,03%	5,7%	36.715	32.948	-3.767	-10,26%	4,8%
<b>Valle D'aosta</b>	420	501	81	19,29%	0,2%	1.317	1.401	84	6,38%	0,2%
<b>Lombardia</b>	56.303	55.429	-874	-1,55%	22,4%	147.873	141.794	-6.079	-4,11%	20,8%
<b>Veneto</b>	17.155	16.147	-1.008	-5,88%	6,5%	44.868	40.662	-4.206	-9,37%	6,0%
<b>Friuli-V.Giulia</b>	3.183	3.253	70	2,20%	1,3%	7.413	7.212	-201	-2,71%	1,1%
<b>Liguria</b>	5.466	5.514	48	0,88%	2,2%	15.423	13.777	-1.646	-10,67%	2,0%
<b>Emilia-Romagna</b>	68.328	61.973	-6.355	-9,30%	25,1%	213.240	223.691	10.451	4,90%	32,8%
<b>Toscana</b>	18.841	19.827	986	5,23%	8,0%	40.855	40.127	-728	-1,78%	5,9%
<b>Umbria</b>	5.387	4.541	-846	-15,70%	1,8%	11.390	9.870	-1.520	-13,35%	1,4%
<b>Marche</b>	6.530	5.770	-760	-11,64%	2,3%	16.504	12.194	-4.310	-26,11%	1,8%
<b>Lazio</b>	22.002	19.631	-2.371	-10,78%	8,0%	49.786	43.806	-5.980	-12,01%	6,4%
<b>Abruzzo</b>	5.907	5.120	-787	-13,32%	2,1%	14.588	10.941	-3.647	-25,00%	1,6%
<b>Molise</b>	1.169	767	-402	-34,39%	0,3%	2.712	1.931	-781	-28,80%	0,3%
<b>Campania</b>	12.410	10.543	-1.867	-15,04%	4,3%	36.820	29.103	-7.717	-20,96%	4,3%
<b>Puglia</b>	8.024	8.025	1	0,01%	3,2%	24.019	24.508	489	2,04%	3,6%
<b>Basilicata</b>	1.658	1.415	-243	-14,66%	0,6%	5.119	4.414	-705	-13,77%	0,6%
<b>Calabria</b>	2.299	2.880	581	25,27%	1,2%	8.878	7.786	-1.092	-12,30%	1,1%
<b>Sicilia</b>	5.254	4.641	-613	-11,67%	1,9%	17.159	15.287	-1.872	-10,91%	2,2%
<b>Sardegna</b>	1.639	1.572	-67	-4,09%	0,6%	5.794	6.013	219	3,78%	0,9%
<b>Bolzano-Bozen</b>	2.037	1.823	-214	-10,51%	0,7%	5.011	5.049	38	0,76%	0,7%
<b>Trento</b>	3.398	3.563	165	4,86%	1,4%	8.617	9.731	1.114	12,93%	1,4%
<b>Totale Italia</b>	<b>262.297</b>	<b>246.924</b>	<b>-15.373</b>	<b>-5,86%</b>	<b>100,0%</b>	<b>714.101</b>	<b>682.245</b>	<b>-31.856</b>	<b>-4,46%</b>	<b>100,0%</b>

*Presenze Gennaio-Maggio 2011*



*Presenze Gennaio-Maggio 2012*



*PROVINCIA DI RAVENNA - Servizio Turismo*  
*09A - Riepilogo Arrivi stranieri - dati mensili al 31 Maggio 2012*

Arrivi - Maggio	Totale degli Esercizi				%
Paese	2011	2012	Diff.	Diff. %	sul Totale
Francia	2.331	2.478	147	6,3%	2,24%
Paesi Bassi	986	1.159	173	17,5%	1,05%
Germania	5.320	11.042	5.722	107,6%	9,99%
Regno Unito	976	768	-208	-21,3%	0,70%
Irlanda	96	40	-56	-58,3%	0,04%
Danimarca	97	129	32	33,0%	0,12%
Grecia	73	64	-9	-12,3%	0,06%
Portogallo	59	54	-5	-8,5%	0,05%
Spagna	452	366	-86	-19,0%	0,33%
Belgio	548	515	-33	-6,0%	0,47%
Lussemburgo	69	38	-31	-44,9%	0,03%
Islanda	15	45	30	200,0%	0,04%
Norvegia	133	106	-27	-20,3%	0,10%
Svezia	279	302	23	8,2%	0,27%
Finlandia	198	225	27	13,6%	0,20%
Svizzera (Incluso Liechtenstein)	1.820	2.901	1.081	59,4%	2,63%
Austria	915	1.526	611	66,8%	1,38%
Malta	18	23	5	27,8%	0,02%
Turchia	60	62	2	3,3%	0,06%
Estonia	24	22	-2	-8,3%	0,02%
Lettonia	57	14	-43	-75,4%	0,01%
Lituania	67	38	-29	-43,3%	0,03%
Polonia	907	698	-209	-23,0%	0,63%
Repubblica Ceca	306	367	61	19,9%	0,33%
Slovacchia	44	84	40	90,9%	0,08%
Ungheria	294	203	-91	-31,0%	0,18%
Romania	475	568	93	19,6%	0,51%
Bulgaria	153	61	-92	-60,1%	0,06%
Ucraina	123	169	46	37,4%	0,15%
Russia	715	718	3	0,4%	0,65%
Bielorussia	-	16	-	-	0,01%
Moldavia	-	15	-	-	0,01%
Slovenia	129	218	89	69,0%	0,20%
Croazia	143	166	23	16,1%	0,15%
Altri Paesi Europei	370	404	34	9,2%	0,37%
Cipro	5	7	2	40,0%	0,01%
Stati Uniti D'america	1.015	896	-119	-11,7%	0,81%
Canada	154	224	70	45,5%	0,20%
Messico	37	56	19	51,4%	0,05%
Altri Nord America	-	28	-	-	0,03%
Venezuela	28	39	11	39,3%	0,04%
Brasile	114	153	39	34,2%	0,14%

Arrivi - Maggio	Totale degli Esercizi				%
Paese	2011	2012	Diff.	Diff. %	sul Totale
Argentina	88	108	20	22,7%	0,10%
Altri Paesi Dell'america Latina	69	-	-	-	-
Altri Cento-Sud America	-	99	-	-	0,09%
India	50	50	0	0,0%	0,05%
Cina	56	78	22	39,3%	0,07%
Corea Del Sud	15	41	26	173,3%	0,04%
Giappone	168	178	10	6,0%	0,16%
Altri Paesi Dell'asia	79	119	40	50,6%	0,11%
Israele	77	59	-18	-23,4%	0,05%
Altri Paesi Dell'asia Occidentale	41	55	14	34,1%	0,05%
Egitto	14	29	15	107,1%	0,03%
Paesi Dell'africa Mediterranea	83	104	21	25,3%	0,09%
Altri Paesi Dell'africa	53	80	27	50,9%	0,07%
Sud Africa	37	26	-11	-29,7%	0,02%
Altri Paesi	88	-	-	-	-
Australia	157	145	-12	-7,6%	0,13%
Nuova Zelanda	21	32	11	52,4%	0,03%
Altri Oceania	-	38	-	-	0,03%
Non Specificato	-	26	-	-	0,02%
<b>Totale Paesi Esteri</b>	<b>20.701</b>	<b>28.274</b>	<b>7.573</b>	<b>36,6%</b>	<b>25,59%</b>
<b>Totale Italia</b>	<b>95.931</b>	<b>82.213</b>	<b>-13.718</b>	<b>-14,3%</b>	<b>74,41%</b>
<b>Totale Generale</b>	<b>116.632</b>	<b>110.487</b>	<b>-6.145</b>	<b>-5,3%</b>	<b>100,00%</b>

Arrivi - Maggio	Totale degli Esercizi				%
Continente	2011	2012	Diff.	Diff. %	sul Totale
Altro	-	64	-	-	0,23%
Europa	18.257	25.611	7.354	40,3%	90,58%
Nord America	1.206	1.204	-2	-0,2%	4,26%
Sud America	299	399	100	33,4%	1,41%
Asia	486	580	94	19,3%	2,05%
Africa	187	239	52	27,8%	0,85%
Australia	266	177	-89	-33,5%	0,63%
<b>Totale Estero</b>	<b>20.701</b>	<b>28.274</b>	<b>7.573</b>	<b>36,6%</b>	<b>100,00%</b>

*PROVINCIA DI RAVENNA - Servizio Turismo*  
*09AC - Riepilogo Arrivi stranieri - dati progressivi al 31 Maggio 2012*

Arrivi - Gennaio-Maggio	Totale degli Esercizi				%
Paese	2011	2012	Diff.	Diff. %	sul Totale
Francia	5.814	5.984	170	2,9%	1,96%
Paesi Bassi	1.947	1.816	-131	-6,7%	0,60%
Germania	11.564	16.648	5.084	44,0%	5,46%
Regno Unito	2.548	2.249	-299	-11,7%	0,74%
Irlanda	195	149	-46	-23,6%	0,05%
Danimarca	366	315	-51	-13,9%	0,10%
Grecia	450	353	-97	-21,6%	0,12%
Portogallo	192	159	-33	-17,2%	0,05%
Spagna	1.425	1.305	-120	-8,4%	0,43%
Belgio	1.957	1.706	-251	-12,8%	0,56%
Lussemburgo	100	61	-39	-39,0%	0,02%
Islanda	23	52	29	126,1%	0,02%
Norvegia	379	246	-133	-35,1%	0,08%
Svezia	541	619	78	14,4%	0,20%
Finlandia	281	363	82	29,2%	0,12%
Svizzera (Incluso Liechtenstein)	3.951	5.124	1.173	29,7%	1,68%
Austria	2.315	2.849	534	23,1%	0,93%
Malta	57	61	4	7,0%	0,02%
Turchia	253	205	-48	-19,0%	0,07%
Estonia	51	35	-16	-31,4%	0,01%
Lettonia	102	64	-38	-37,3%	0,02%
Lituania	171	77	-94	-55,0%	0,03%
Polonia	1.827	1.469	-358	-19,6%	0,48%
Repubblica Ceca	442	580	138	31,2%	0,19%
Slovacchia	112	148	36	32,1%	0,05%
Ungheria	818	496	-322	-39,4%	0,16%
Romania	1.744	2.102	358	20,5%	0,69%
Bulgaria	459	395	-64	-13,9%	0,13%
Ucraina	372	472	100	26,9%	0,15%
Russia	1.426	1.589	163	11,4%	0,52%
Bielorussia	-	85	-	-	0,03%
Moldavia	-	66	-	-	0,02%
Slovenia	783	697	-86	-11,0%	0,23%
Croazia	771	673	-98	-12,7%	0,22%
Altri Paesi Europei	1.412	1.303	-109	-7,7%	0,43%
Cipro	14	16	2	14,3%	0,01%
Stati Uniti D'america	2.376	2.567	191	8,0%	0,84%
Canada	331	442	111	33,5%	0,14%
Messico	152	111	-41	-27,0%	0,04%
Altri Nord America	-	40	-	-	0,01%
Venezuela	114	149	35	30,7%	0,05%
Brasile	350	388	38	10,9%	0,13%

Arrivi - Gennaio-Maggio	Totale degli Esercizi				%
Paese	2011	2012	Diff.	Diff. %	sul Totale
Argentina	200	280	80	40,0%	0,09%
Altri Paesi Dell'america Latina	259	-	-	-	-
Altri Cento-Sud America	-	348	-	-	0,11%
India	174	178	4	2,3%	0,06%
Cina	214	286	72	33,6%	0,09%
Corea Del Sud	84	120	36	42,9%	0,04%
Giappone	493	527	34	6,9%	0,17%
Altri Paesi Dell'asia	320	309	-11	-3,4%	0,10%
Israele	177	145	-32	-18,1%	0,05%
Altri Paesi Dell'asia Occidentale	164	242	78	47,6%	0,08%
Egitto	129	104	-25	-19,4%	0,03%
Paesi Dell'africa Mediterranea	412	378	-34	-8,3%	0,12%
Altri Paesi Dell'africa	289	242	-47	-16,3%	0,08%
Sud Africa	83	143	60	72,3%	0,05%
Altri Paesi	288	-	-	-	-
Australia	352	313	-39	-11,1%	0,10%
Nuova Zelanda	29	62	33	113,8%	0,02%
Altri Oceania	-	48	-	-	0,02%
Non Specificato	-	105	-	-	0,03%
<b>Totale Paesi Esteri</b>	<b>51.852</b>	<b>58.058</b>	<b>6.206</b>	<b>12,0%</b>	<b>19,04%</b>
<b>Totale Italia</b>	<b>262.297</b>	<b>246.924</b>	<b>-15.373</b>	<b>-5,9%</b>	<b>80,96%</b>
<b>Totale Generale</b>	<b>314.149</b>	<b>304.982</b>	<b>-9.167</b>	<b>-2,9%</b>	<b>100,00%</b>

Arrivi - Gennaio-Maggio	Totale degli Esercizi				%
Continente	2011	2012	Diff.	Diff. %	sul Totale
Altro	-	153	-	-	0,26%
Europa	44.862	50.531	5.669	12,6%	87,04%
Nord America	2.859	3.160	301	10,5%	5,44%
Sud America	923	1.165	242	26,2%	2,01%
Asia	1.626	1.807	181	11,1%	3,11%
Africa	913	867	-46	-5,0%	1,49%
Australia	669	375	-294	-43,9%	0,65%
<b>Totale Estero</b>	<b>51.852</b>	<b>58.058</b>	<b>6.206</b>	<b>12,0%</b>	<b>100,00%</b>

*PROVINCIA DI RAVENNA - Servizio Turismo*  
*09B - Riepilogo Presenze per Zona - dati mensili al 31 Maggio 2012*

Presenze - Maggio	Totale degli Esercizi				%
Paese	2011	2012	Diff.	Diff. %	sul Totale
Francia	9.477	9.821	344	3,6%	2,53%
Paesi Bassi	3.816	3.769	-47	-1,2%	0,97%
Germania	22.744	49.899	27.155	119,4%	12,88%
Regno Unito	3.309	2.353	-956	-28,9%	0,61%
Irlanda	567	132	-435	-76,7%	0,03%
Danimarca	342	417	75	21,9%	0,11%
Grecia	170	129	-41	-24,1%	0,03%
Portogallo	208	232	24	11,5%	0,06%
Spagna	1.161	774	-387	-33,3%	0,20%
Belgio	1.889	1.946	57	3,0%	0,50%
Lussemburgo	565	193	-372	-65,8%	0,05%
Islanda	97	49	-48	-49,5%	0,01%
Norvegia	440	351	-89	-20,2%	0,09%
Svezia	957	979	22	2,3%	0,25%
Finlandia	459	668	209	45,5%	0,17%
Svizzera (Incluso Liechtenstein)	8.107	10.508	2.401	29,6%	2,71%
Austria	3.334	4.537	1.203	36,1%	1,17%
Malta	95	71	-24	-25,3%	0,02%
Turchia	181	141	-40	-22,1%	0,04%
Estonia	180	64	-116	-64,4%	0,02%
Lettonia	274	135	-139	-50,7%	0,03%
Lituania	145	118	-27	-18,6%	0,03%
Polonia	2.359	2.027	-332	-14,1%	0,52%
Repubblica Ceca	1.077	1.272	195	18,1%	0,33%
Slovacchia	246	177	-69	-28,0%	0,05%
Ungheria	646	784	138	21,4%	0,20%
Romania	5.290	5.078	-212	-4,0%	1,31%
Bulgaria	312	201	-111	-35,6%	0,05%
Ucraina	625	533	-92	-14,7%	0,14%
Russia	2.481	2.836	355	14,3%	0,73%
Bielorussia	-	50	-	-	0,01%
Moldavia	-	21	-	-	0,01%
Slovenia	862	701	-161	-18,7%	0,18%
Croazia	1.385	802	-583	-42,1%	0,21%
Altri Paesi Europei	2.747	2.502	-245	-8,9%	0,65%
Cipro	12	10	-2	-16,7%	0,00%
Stati Uniti D'america	2.097	1.986	-111	-5,3%	0,51%
Canada	350	507	157	44,9%	0,13%
Messico	78	123	45	57,7%	0,03%
Altri Nord America	-	71	-	-	0,02%
Venezuela	81	107	26	32,1%	0,03%
Brasile	555	487	-68	-12,3%	0,13%



Presenze - Maggio	Totale degli Esercizi				%
Paese	2011	2012	Diff.	Diff. %	sul Totale
Argentina	187	266	79	42,2%	0,07%
Altri Paesi Dell'america Latina	245	-	-	-	-
Altri Cento-Sud America	-	556	-	-	0,14%
India	263	242	-21	-8,0%	0,06%
Cina	138	102	-36	-26,1%	0,03%
Corea Del Sud	59	74	15	25,4%	0,02%
Giappone	316	320	4	1,3%	0,08%
Altri Paesi Dell'asia	1.053	560	-493	-46,8%	0,14%
Israele	216	109	-107	-49,5%	0,03%
Altri Paesi Dell'asia Occidentale	290	251	-39	-13,4%	0,06%
Egitto	53	130	77	145,3%	0,03%
Paesi Dell'africa Mediterranea	1.195	596	-599	-50,1%	0,15%
Altri Paesi Dell'africa	768	416	-352	-45,8%	0,11%
Sud Africa	133	86	-47	-35,3%	0,02%
Altri Paesi	309	-	-	-	-
Australia	458	325	-133	-29,0%	0,08%
Nuova Zelanda	45	72	27	60,0%	0,02%
Altri Oceania	-	158	-	-	0,04%
Non Specificato	-	122	-	-	0,03%
<b>Totale Paesi Esteri</b>	<b>85.448</b>	<b>111.946</b>	<b>26.498</b>	<b>31,0%</b>	<b>28,89%</b>
<b>Totale Italia</b>	<b>303.536</b>	<b>275.546</b>	<b>-27.990</b>	<b>-9,2%</b>	<b>71,11%</b>
<b>Totale Generale</b>	<b>388.984</b>	<b>387.492</b>	<b>-1.492</b>	<b>-0,4%</b>	<b>100,00%</b>

Presenze - Maggio	Totale degli Esercizi				%
Continente	2011	2012	Diff.	Diff. %	sul Totale
Altro	-	280	-	-	0,25%
Europa	76.559	104.280	27.721	36,2%	93,15%
Nord America	2.525	2.687	162	6,4%	2,40%
Sud America	1.068	1.416	348	32,6%	1,26%
Asia	2.335	1.658	-677	-29,0%	1,48%
Africa	2.149	1.228	-921	-42,9%	1,10%
Australia	812	397	-415	-51,1%	0,35%
<b>Totale Estero</b>	<b>85.448</b>	<b>111.946</b>	<b>26.498</b>	<b>31,0%</b>	<b>100,00%</b>

*PROVINCIA DI RAVENNA - Servizio Turismo*  
*09BC - Riepilogo Presenze stranieri - dati progressivi al 31 Maggio 2012*

Presenze - Gennaio-Maggio	Totale degli Esercizi				%
Paese	2011	2012	Diff.	Diff. %	sul Totale
Francia	19.239	19.736	497	2,6%	2,16%
Paesi Bassi	6.019	5.717	-302	-5,0%	0,63%
Germania	50.508	72.521	22.013	43,6%	7,94%
Regno Unito	9.123	7.254	-1.869	-20,5%	0,79%
Irlanda	1.007	575	-432	-42,9%	0,06%
Danimarca	1.249	919	-330	-26,4%	0,10%
Grecia	1.121	824	-297	-26,5%	0,09%
Portogallo	746	635	-111	-14,9%	0,07%
Spagna	3.436	2.730	-706	-20,5%	0,30%
Belgio	4.405	4.198	-207	-4,7%	0,46%
Lussemburgo	907	552	-355	-39,1%	0,06%
Islanda	218	79	-139	-63,8%	0,01%
Norvegia	1.132	777	-355	-31,4%	0,09%
Svezia	1.788	1.992	204	11,4%	0,22%
Finlandia	710	1.138	428	60,3%	0,12%
Svizzera (Incluso Liechtenstein)	15.129	18.361	3.232	21,4%	2,01%
Austria	7.706	8.191	485	6,3%	0,90%
Malta	258	258	0	0,0%	0,03%
Turchia	727	509	-218	-30,0%	0,06%
Estonia	387	119	-268	-69,3%	0,01%
Lettonia	630	610	-20	-3,2%	0,07%
Lituania	511	196	-315	-61,6%	0,02%
Polonia	5.967	4.175	-1.792	-30,0%	0,46%
Repubblica Ceca	1.681	2.035	354	21,1%	0,22%
Slovacchia	495	351	-144	-29,1%	0,04%
Ungheria	2.086	1.956	-130	-6,2%	0,21%
Romania	21.646	20.301	-1.345	-6,2%	2,22%
Bulgaria	1.285	1.399	114	8,9%	0,15%
Ucraina	2.531	2.992	461	18,2%	0,33%
Russia	4.593	5.122	529	11,5%	0,56%
Bielorussia	-	174	-	-	0,02%
Moldavia	-	98	-	-	0,01%
Slovenia	2.794	1.708	-1.086	-38,9%	0,19%
Croazia	9.281	3.227	-6.054	-65,2%	0,35%
Altri Paesi Europei	11.899	9.815	-2.084	-17,5%	1,07%
Cipro	38	32	-6	-15,8%	0,00%
Stati Uniti D'america	5.310	5.918	608	11,5%	0,65%
Canada	800	1.093	293	36,6%	0,12%
Messico	343	246	-97	-28,3%	0,03%
Altri Nord America	-	98	-	-	0,01%
Venezuela	451	621	170	37,7%	0,07%
Brasile	2.210	1.823	-387	-17,5%	0,20%

Presenze - Gennaio-Maggio	Totale degli Esercizi				%
Paese	2011	2012	Diff.	Diff. %	sul Totale
Argentina	586	785	199	34,0%	0,09%
Altri Paesi Dell'america Latina	1.101	-	-	-	-
Altri Cento-Sud America	-	2.325	-	-	0,25%
India	862	856	-6	-0,7%	0,09%
Cina	498	976	478	96,0%	0,11%
Corea Del Sud	307	347	40	13,0%	0,04%
Giappone	902	898	-4	-0,4%	0,10%
Altri Paesi Dell'asia	3.440	2.505	-935	-27,2%	0,27%
Israele	526	357	-169	-32,1%	0,04%
Altri Paesi Dell'asia Occidentale	766	1.090	324	42,3%	0,12%
Egitto	428	788	360	84,1%	0,09%
Paesi Dell'africa Mediterranea	6.015	4.381	-1.634	-27,2%	0,48%
Altri Paesi Dell'africa	3.151	1.875	-1.276	-40,5%	0,21%
Sud Africa	219	1.259	1.040	474,9%	0,14%
Altri Paesi	1.302	-	-	-	-
Australia	1.153	853	-300	-26,0%	0,09%
Nuova Zelanda	63	124	61	96,8%	0,01%
Altri Oceania	-	233	-	-	0,03%
Non Specificato	-	354	-	-	0,04%
<b>Totale Paesi Esteri</b>	<b>221.685</b>	<b>231.081</b>	<b>9.396</b>	<b>4,2%</b>	<b>25,30%</b>
<b>Totale Italia</b>	<b>714.101</b>	<b>682.245</b>	<b>-31.856</b>	<b>-4,5%</b>	<b>74,70%</b>
<b>Totale Generale</b>	<b>935.786</b>	<b>913.326</b>	<b>-22.460</b>	<b>-2,4%</b>	<b>100,00%</b>

Presenze - Gennaio-Maggio	Totale degli Esercizi				%
Continente	2011	2012	Diff.	Diff. %	sul Totale
Altro	-	587	-	-	0,25%
Europa	191.252	201.276	10.024	5,2%	87,10%
Nord America	6.453	7.355	902	14,0%	3,18%
Sud America	4.348	5.554	1.206	27,7%	2,40%
Asia	7.301	7.029	-272	-3,7%	3,04%
Africa	9.813	8.303	-1.510	-15,4%	3,59%
Australia	2.518	977	-1.541	-61,2%	0,42%
<b>Totale Estero</b>	<b>221.685</b>	<b>231.081</b>	<b>9.396</b>	<b>4,2%</b>	<b>100,00%</b>