

Piano
territoriale di
coordinamento
PTCP
provinciale

QUADRO CONOSCITIVO

RISCHIO IDROGEOLOGICO

Inventario del dissesto
dalla Carta Geologica
dell' Appennino Emiliano Romagnolo:
coperture quaternarie

Tav. B.1.1.3-7

Scala 1:10.000

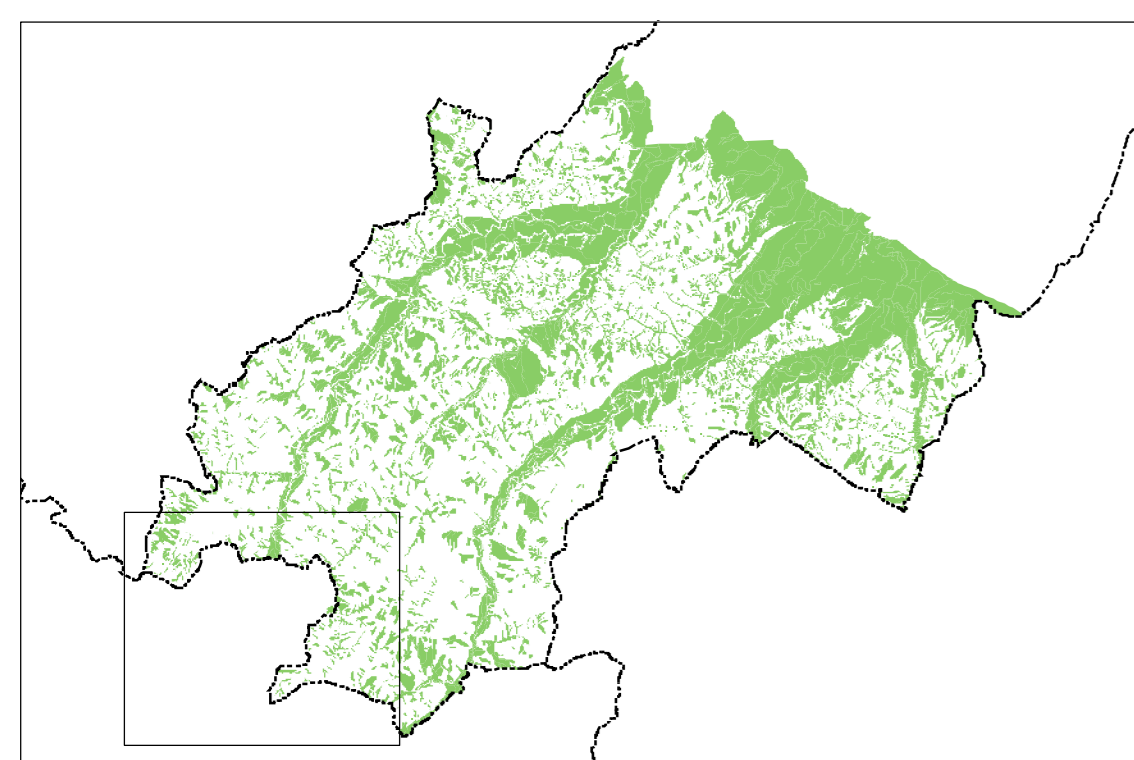
LEGGE REGIONALE n.20 del 20/03/2000

ADOPTATO: DELIBERA DEL CONSIGLIO PROVINCIALE N. 51 DEL 06.06.2005
APPROVATO: DELIBERA DEL CONSIGLIO PROVINCIALE N. 9 DEL 28.02.2006
PUBBLICATO: B.U.R. DELL'EMILIA-ROMAGNA N. 65 DEL 10.05.2006

VICE PRESIDENTE
ASS. ALLA PROGRAMMAZIONE TERRITORIALE
BRUNO BALDINI

PRESIDENTE
FRANCESCO GIANGRANDI

Origine dati raster: CTR in scala 1:5.000



Legenda

- Alveo fluviale
- Alveo fluviale fissato da vegetazione
- Deposito alluvionale terrazzato primo ordine
- Deposito alluvionale terrazzato secondo ordine
- Deposito alluvionale terrazzato terzo ordine
- Deposito alluvionale terrazzato quarto ordine
- Deposito alluvionale terrazzato quinto ordine
- Deposito alluvionale terrazzato sesto ordine
- Deposito alluvionale terrazzato settimo ordine
- Deposito alluvionale terrazzato ottavo ordine
- Deposito alluvionale terrazzato nono ordine
- Deposito alluvionale terrazzato decimo ordine
- Deposito alluvionale terrazzato di ordine non definito
- Conoide torrentizia in evoluzione
- Conoide torrentizia inattiva
- Deposito di frana attiva
- Deposito di frana per scorrimento quiescente
- Deposito di frana quiescente
- Deposito di versante s.l.
- Deposito eluvio colluviale
- Detrito di falda
- Sintema

