

QUADRO CONOSCITIVO

RISCHIO IDROGEOLOGICO

Inventario del dissesto
dalla Carta Geologica
dell' Appennino Emiliano Romagnolo:
coperture quaternarie

Tav. B.1.1.3-3

Scala 1:10.000

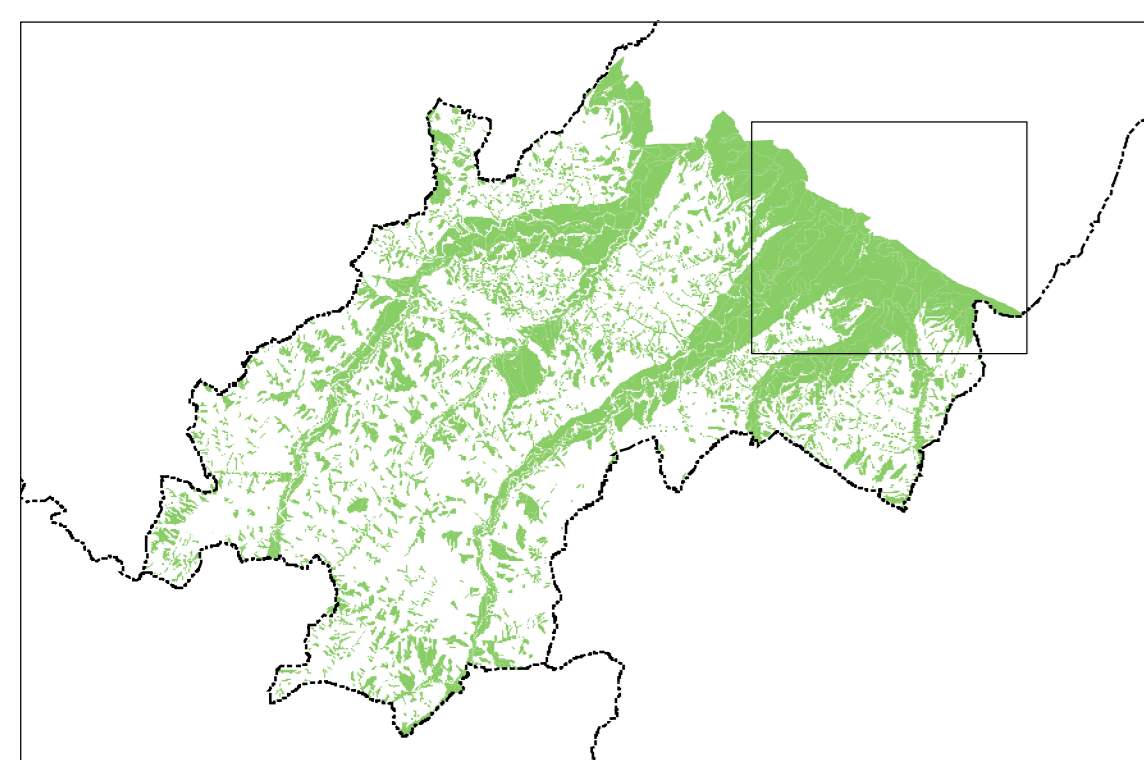
LEGGI REGIONALI n.20 del 20/03/2000

ADOTTATO: DELIBERA DEL CONSIGLIO PROVINCIALE N. 51 DEL 06.06.2005
APPROVATO: DELIBERA DEL CONSIGLIO PROVINCIALE N. 9 DEL 28.02.2006
PUBBLICATO: B.U.R. DELL'EMILIA-ROMAGNA N. 65 DEL 10.05.2006







VICE PRESIDENTE
ASS. ALLA PROGRAMMAZIONE TERRITORIALE
BRUNO BALDINI

PRESIDENTE
FRANCESCO GIANGRANDI

Origine dati raster: CTR in scala 1:5.000



Legenda

-  Alveo fluviale
-  Alveo fluviale fissato da vegetazione
-  Deposito alluvionale terrazzato primo ordine
-  Deposito alluvionale terrazzato secondo ordine
-  Deposito alluvionale terrazzato terzo ordine
-  Deposito alluvionale terrazzato quarto ordine
-  Deposito alluvionale terrazzato quinto ordine
-  Deposito alluvionale terrazzato sesto ordine
-  Deposito alluvionale terrazzato settimo ordine
-  Deposito alluvionale terrazzato ottavo ordine
-  Deposito alluvionale terrazzato nono ordine
-  Deposito alluvionale terrazzato decimo ordine
-  Deposito alluvionale terrazzato di ordine non definito
-  Conoide torrenziale in evoluzione
-  Conoide torrenziale inattiva
-  Deposito di frana attiva
-  Deposito di frana per scorrimento quiescente
-  Deposito di frana quiescente
-  Deposito di versante s.l.
-  Deposito eluvio colluviale
-  Detrito di falda
-  Sintema

