

**Popolazione residente della provincia di Ravenna al 01/01/2010**

	Maschi	Femmine	Totale	% sul totale
Alfonsine	5.922	6.451	12.373	3,18%
Bagnacavallo	8.051	8.625	16.676	4,28%
Bagnara di Romagna	1.138	1.112	2.250	0,58%
Brisighella	3.935	3.905	7.840	2,01%
Casola Valsenio	1.413	1.369	2.782	0,71%
Castelbolognese	4.675	4.805	9.480	2,43%
Cervia	13.781	15.080	28.861	7,41%
Conselice	4.866	5.057	9.923	2,55%
Cotignola	3.599	3.836	7.435	1,91%
Faenza	27.899	29.765	57.664	14,80%
Fusignano	4.170	4.255	8.425	2,16%
Lugo	15.659	17.097	32.756	8,41%
Massa Lombarda	5.145	5.356	10.501	2,70%
Ravenna	76.549	80.910	157.459	40,43%
Riolo Terme	2.874	2.908	5.782	1,49%
Russi	5.949	6.099	12.048	3,09%
Sant'Agata sul Santerno	1.372	1.425	2.797	0,72%
Solarolo	2.183	2.273	4.456	1,14%
<b>TOTALE</b>	<b>189.180</b>	<b>200.328</b>	<b>389.508</b>	<b>100,00%</b>

Distretto di Ravenna	96.279	102.089	198.368	50,93%
Distretto di Lugo	49.922	53.214	103.136	26,48%
Distretto di Faenza	42.979	45.025	88.004	22,59%
<b>TOTALE</b>	<b>189.180</b>	<b>200.328</b>	<b>389.508</b>	<b>100,00%</b>

Popolazione residente della provincia di Ravenna al 01/01/2010 per distretto. – fasce d'età -

Distretto di Ravenna				
	maschi	femmine	popolazione	%
0-14	12.866	12.045	24.911	12,56%
15-39	28.214	27.763	55.977	28,22%
40-64	35.745	36.255	72.000	36,30%
>65	19.454	26.026	45.480	22,93%
<b>TOTALE</b>	<b>96.279</b>	<b>102.089</b>	<b>198.368</b>	<b>100,00%</b>
Distretto di Lugo				
	maschi	femmine	popolazione	%
0-14	6.653	6.280	12.933	12,54%
15-39	14.383	13.872	28.255	27,40%
40-64	17.893	17.972	35.865	34,77%
>65	10.993	15.090	26.083	25,29%
<b>TOTALE</b>	<b>49.922</b>	<b>53.214</b>	<b>103.136</b>	<b>100,00%</b>
Distretto di Faenza				
	maschi	femmine	popolazione	%
0-14	5.975	5.549	11.524	13,09%
15-39	12.545	12.240	24.785	28,16%
40-64	15.359	15.396	30.755	34,95%
>65	9.100	11.840	20.940	23,79%
<b>TOTALE</b>	<b>42.979</b>	<b>45.025</b>	<b>88.004</b>	<b>100,00%</b>
Provincia di Ravenna				
	maschi	femmine	popolazione	%
0-14	25.494	23.874	49.368	12,67%
15-39	55.142	53.875	109.017	27,99%
40-64	68.997	69.623	138.620	35,59%
>65	39.547	52.956	92.503	23,75%
<b>TOTALE</b>	<b>189.180</b>	<b>200.328</b>	<b>389.508</b>	<b>100,00%</b>

Popolazione della Provincia di Ravenna 2008-2009 per comune

	Maschi						Femmine						Totale					
	01/01/2009		01/01/2010		Diff. ass.		01/01/2009		01/01/2010		Diff. ass.		01/01/2009		01/01/2010		Diff. Ass.	
	Quota di incremento percentuale (Diff. Ass./Totale Diff. Ass.)	Tasso di incremento geometrico	Quota di incremento percentuale (Diff. Ass./Totale Diff. Ass.)	Tasso di incremento geometrico	Quota di incremento percentuale (Diff. Ass./Totale Diff. Ass.)	Tasso di incremento geometrico	Quota di incremento percentuale (Diff. Ass./Totale Diff. Ass.)	Tasso di incremento geometrico	Quota di incremento percentuale (Diff. Ass./Totale Diff. Ass.)	Tasso di incremento geometrico	Quota di incremento percentuale (Diff. Ass./Totale Diff. Ass.)	Tasso di incremento geometrico	Quota di incremento percentuale (Diff. Ass./Totale Diff. Ass.)	Tasso di incremento geometrico	Quota di incremento percentuale (Diff. Ass./Totale Diff. Ass.)	Tasso di incremento geometrico	Quota di incremento percentuale (Diff. Ass./Totale Diff. Ass.)	Tasso di incremento geometrico
Alfonsine	5.906	5.922	16	0,27	0,92	6.484	6.451	-33	-0,51	-1,60	12.390	12.373	-17	-0,14	-0,45			
Bagnacavallo	8.005	8.051	46	0,57	2,65	8.581	8.625	44	0,51	2,13	16.586	16.676	90	0,54	2,37			
Bagnara di Romagna	1.067	1.138	71	6,65	4,10	1.077	1.112	35	3,25	1,69	2.144	2.250	106	4,94	2,79			
Brisighella	3.892	3.935	43	1,10	2,48	3.875	3.905	30	0,77	1,45	7.767	7.840	73	0,94	1,92			
Casola Valsenio	1.423	1.413	-10	-0,70	-0,58	1.350	1.369	19	1,41	0,92	2.773	2.782	9	0,32	0,24			
Castelbolognese	4.642	4.675	33	0,71	1,90	4.754	4.805	51	1,07	2,47	9.396	9.480	84	0,89	2,21			
Cervia	13.639	13.781	142	1,04	8,19	14.903	15.080	177	1,19	8,57	28.542	28.861	319	1,12	8,40			
Conselice	4.783	4.866	83	1,74	4,79	4.987	5.057	70	1,40	3,39	9.770	9.923	153	1,57	4,03			
Cotignola	3.544	3.599	55	1,55	3,17	3.786	3.836	50	1,32	2,42	7.330	7.435	105	1,43	2,76			
Faenza	27.514	27.899	385	1,40	22,22	29.408	29.765	357	1,21	17,29	56.922	57.664	742	1,30	19,54			
Fusignano	4.130	4.170	40	0,97	2,31	4.230	4.255	25	0,59	1,21	8.360	8.425	65	0,78	1,71			
Lugo	15.660	15.659	-1	-0,01	-0,06	17.022	17.097	75	0,44	3,63	32.682	32.756	74	0,23	1,95			
Massa Lombarda	5.075	5.145	70	1,38	4,04	5.264	5.356	92	1,75	4,46	10.339	10.501	162	1,57	4,27			
Ravenna	75.982	76.549	567	0,75	32,72	80.015	80.910	895	1,12	43,34	155.997	157.459	1462	0,94	38,49			
Riolo Terme	2.852	2.874	22	0,77	1,27	2.896	2.908	12	0,41	0,58	5.748	5.782	34	0,59	0,90			
Russi	5.803	5.949	146	2,52	8,42	5.986	6.099	113	1,89	5,47	11.789	12.048	259	2,20	6,82			
San'Agata sul Santerno	1.347	1.372	25	1,86	1,44	1.377	1.425	48	3,49	2,32	2.724	2.797	73	2,68	1,92			
Solarolo	2.183	2.183	0	0,00	0,00	2.268	2.273	5	0,22	0,24	4.451	4.456	5	0,11	0,13			
TOTALE	187.447	189.180	1.733	0,92	100,00	198.263	200.328	2.065	1,04	100,00	385.710	389.508	3.798	0,98	100,00			

Distretto di Ravenna	95.424	96.279	855	0,90	49,34	100.904	102.089	1.185	1,17	57,38	196.328	198.388	2.040	1,04	53,71
Distretto di Lugo	49.517	49.922	405	0,82	23,37	52.808	53.214	406	0,77	113,73	102.325	103.136	811	0,79	21,35
Distretto di Faenza	42.506	42.979	473	1,11	27,29	44.551	45.025	474	1,06	22,95	87.057	88.004	947	1,09	24,83
TOTALE	187.447	189.180	1.733	0,92	100,00	198.263	200.328	2.065	1,04	194,06	385.710	389.508	3.798	0,98	100,00



Movimento naturale della provincia di Ravenna (anno 2009) per comune

	nati vivi			morti			saldo naturale		
	Maschi	Femmine	Totale	Maschi	Femmine	Totale	Maschi	Femmine	Totale
Alfonsine	56	36	92	68	86	154	-12	-50	-62
Bagnacavallo	87	66	153	90	115	205	-3	-49	-52
Bagnara di Romagna	18	5	23	8	13	21	10	-8	2
Brisighella	32	34	66	34	61	95	-2	-27	-29
Casola Valsenio	7	13	20	26	20	46	-19	-7	-26
Castelbolognese	47	49	96	49	40	89	-2	9	7
Cervia	139	119	258	151	172	323	-12	-53	-65
Conselice	58	55	113	54	55	109	4	0	4
Cotignola	39	37	76	35	56	91	4	-19	-15
Faenza	307	291	598	288	337	625	19	-46	-27
Fusignano	38	30	68	40	49	89	-2	-19	-21
Lugo	131	124	255	201	229	430	-70	-105	-175
Massa Lombarda	59	60	119	68	58	126	-9	2	-7
Ravenna	762	720	1.482	811	853	1.664	-49	-133	-182
Riolo Terme	29	24	53	33	40	73	-4	-16	-20
Russi	49	50	99	72	79	151	-23	-29	-52
Sant'Agata sul Santerno	23	19	42	17	15	32	6	4	10
Solarolo	23	23	46	23	21	44	0	2	2
<b>Totale</b>	<b>1.904</b>	<b>1.755</b>	<b>3.659</b>	<b>2.068</b>	<b>2.299</b>	<b>4.367</b>	<b>-164</b>	<b>-544</b>	<b>-708</b>
Distretto di Ravenna	950	889	1.839	1.034	1.104	2.138	-84	-215	-299
Distretto di Lugo	509	432	941	581	676	1.257	-72	-244	-316
Distretto di Faenza	445	434	879	453	519	972	-8	-85	-93
<b>Totale</b>	<b>1.904</b>	<b>1.755</b>	<b>3.659</b>	<b>2.068</b>	<b>2.299</b>	<b>4.367</b>	<b>-164</b>	<b>-544</b>	<b>-708</b>

Movimento migratorio interno della popolazione della Provincia di Ravenna (anno 2009) per comune

	iscritti da altro comune			cancellati per altro			saldo interno		
	Maschi	Femmine	Totale	Maschi	Femmine	Totale	Maschi	Femmine	Totale
Alfonsine	120	124	244	127	164	291	-7	-40	-47
Bagnacavallo	201	206	407	186	174	360	15	32	47
Bagnara di Romagna	66	52	118	19	23	42	47	29	76
Brisighella	100	103	203	85	91	176	15	12	27
Casola Valsenio	21	26	47	22	14	36	-1	12	11
Castelbolognese	125	123	248	123	118	241	2	5	7
Cervia	364	382	746	309	326	635	55	56	111
Conselice	146	127	273	125	115	240	21	12	33
Cotignola	124	120	244	84	71	155	40	49	89
Faenza	485	493	978	376	402	778	109	91	200
Fusignano	145	117	262	109	96	205	36	21	57
Lugo	378	396	774	370	371	741	8	25	33
Massa Lombarda	185	149	334	147	131	278	38	18	56
Ravenna	1.182	1.252	2.434	1.055	1.050	2.105	127	202	329
Riolo Terme	74	57	131	66	62	128	8	-5	3
Russi	228	213	441	110	138	248	118	75	193
Sant'Agata sul Santerno	64	70	134	56	45	101	8	25	33
Solarolo	52	35	87	55	49	104	-3	-14	-17
<b>Totale</b>	<b>4.060</b>	<b>4.045</b>	<b>8.105</b>	<b>3.424</b>	<b>3.440</b>	<b>6.864</b>	<b>636</b>	<b>605</b>	<b>1.241</b>

Distretto di Ravenna	1.774	1.847	3.621	1.474	1.514	2.988	300	333	633
Distretto di Lugo	1.429	1.361	2.790	1.223	1.190	2.413	206	171	377
Distretto di Faenza	857	837	1.694	727	736	1.463	130	101	231
<b>Totale</b>	<b>4.060</b>	<b>4.045</b>	<b>8.105</b>	<b>3.424</b>	<b>3.440</b>	<b>6.864</b>	<b>636</b>	<b>605</b>	<b>1.241</b>

Movimento migratorio estero della popolazione della Provincia di Ravenna (anno 2009) per comune

	iscritti dall'estero			cancellati per l' estero			saldo estero		
	Maschi	Femmine	Totale	Maschi	Femmine	Totale	Maschi	Femmine	Totale
Alfonsine	60	74	134	8	11	19	52	63	115
Bagnacavallo	60	82	142	4	6	10	56	76	132
Bagnara di Romagna	14	15	29	1	1	2	13	14	27
Brisighella	34	45	79	4	2	6	30	43	73
Casola Valsenio	8	15	23	0	1	1	8	14	22
Castelbolognese	41	48	89	7	7	14	34	41	75
Cervia	132	198	330	14	17	31	118	181	299
Conselice	77	68	145	12	10	22	65	58	123
Cotignola	12	23	35	3	3	6	9	20	29
Faenza	340	391	731	31	44	75	309	347	656
Fusignano	16	32	48	5	5	10	11	27	38
Lugo	126	204	330	27	24	51	99	180	279
Massa Lombarda	86	81	167	11	4	15	75	77	152
Ravenna	801	1.039	1.840	95	88	183	706	951	1.657
Riolo Terme	21	34	55	3	3	6	18	31	49
Russi	75	91	166	31	25	56	44	66	110
Sant'Agata sul Santerno	20	24	44	5	3	8	15	21	36
Solarolo	15	32	47	2	0	2	13	32	45
<b>Totale</b>	<b>1.938</b>	<b>2.496</b>	<b>4.434</b>	<b>263</b>	<b>254</b>	<b>517</b>	<b>1.675</b>	<b>2.242</b>	<b>3.917</b>
Distretto di Ravenna	1.008	1.328	2.336	140	130	270	868	1.198	2.066
Distretto di Lugo	471	603	1.074	76	67	143	395	536	931
Distretto di Faenza	459	565	1.024	47	57	104	412	508	920
<b>Totale</b>	<b>1.938</b>	<b>2.496</b>	<b>4.434</b>	<b>263</b>	<b>254</b>	<b>517</b>	<b>1.675</b>	<b>2.242</b>	<b>3.917</b>

Movimento migratorio della popolazione della Provincia di Ravenna (anno 2009) per comune

	Immigrati			Emigrati			saldo		
	Maschi	Femmine	Totale	Maschi	Femmine	Totale	Maschi	Femmine	Totale
Alfonsine	180	198	378	135	175	310	45	23	68
Bagnacavallo	261	288	549	190	180	370	71	108	179
Bagnara di Romagna	80	67	147	20	24	44	60	43	103
Brisighella	134	148	282	89	93	182	45	55	100
Casola Valsenio	29	41	70	22	15	37	7	26	33
Castelbolognese	166	171	337	130	125	255	36	46	82
Cervia	496	580	1.076	323	343	666	173	237	410
Conselice	223	195	418	137	125	262	86	70	156
Cotignola	136	143	279	87	74	161	49	69	118
Faenza	825	884	1.709	407	446	853	418	438	856
Fusignano	161	149	310	114	101	215	47	48	95
Lugo	504	600	1.104	397	395	792	107	205	312
Massa Lombarda	271	230	501	158	135	293	113	95	208
Ravenna	1.983	2.291	4.274	1.150	1.138	2.288	833	1.153	1.986
Riolo Terme	95	91	186	69	65	134	26	26	52
Russi	303	304	607	141	163	304	162	141	303
Sant'Agata sul Santerno	84	94	178	61	48	109	23	46	69
Solarolo	67	67	134	57	49	106	10	18	28
<b>Totale</b>	<b>5.998</b>	<b>6.541</b>	<b>12.539</b>	<b>3.687</b>	<b>3.694</b>	<b>7.381</b>	<b>2.311</b>	<b>2.847</b>	<b>5.158</b>

Distretto di Ravenna	2.782	3.175	5.957	1.614	1.644	3.258	1.168	1.531	2.699
Distretto di Lugo	1.900	1.964	3.864	1.299	1.257	2.556	601	707	1.308
Distretto di Faenza	1.316	1.402	2.718	774	793	1.567	542	609	1.151
<b>Totale</b>	<b>5.998</b>	<b>6.541</b>	<b>12.539</b>	<b>3.687</b>	<b>3.694</b>	<b>7.381</b>	<b>2.311</b>	<b>2.847</b>	<b>5.158</b>



## Saldi interi-saldi esteri

	saldo interno			saldo estero			Totale		
	Maschi	Femmine	Totale	Maschi	Femmine	Totale	Maschi	Femmine	Totale
Alfonsine	-7	-40	-47	52	63	115	45	23	68
Bagnacavallo	15	32	47	56	76	132	71	108	179
Bagnara di Romagna	47	29	76	13	14	27	60	43	103
Brisighella	15	12	27	30	43	73	45	55	100
Casola Valsenio	-1	12	11	8	14	22	7	26	33
Castelbolognese	2	5	7	34	41	75	36	46	82
Cervia	55	56	111	118	181	299	173	237	410
Conselice	21	12	33	65	58	123	86	70	156
Cotignola	40	49	89	9	20	29	49	69	118
Faenza	109	91	200	309	347	656	418	438	856
Fusignano	36	21	57	11	27	38	47	48	95
Lugo	8	25	33	99	180	279	107	205	312
Massa Lombarda	38	18	56	75	77	152	113	95	208
Ravenna	127	202	329	706	951	1.657	833	1.153	1.986
Riolo Terme	8	-5	3	18	31	49	26	26	52
Russi	118	75	193	44	66	110	162	141	303
Sant'Agata sul Sa	8	25	33	15	21	36	23	46	69
Solarolo	-3	-14	-17	13	32	45	10	18	28
<b>Totale</b>	<b>636</b>	<b>605</b>	<b>1.241</b>	<b>1.675</b>	<b>2.242</b>	<b>3.917</b>	<b>2.311</b>	<b>2.847</b>	<b>5.158</b>
Distretto di Ravenna	300	333	633	868	1.198	2.066	1.168	1.531	2.699
Distretto di Lugo	206	171	377	395	536	931	601	707	1.308
Distretto di Faenza	130	101	231	412	508	920	542	609	1.151
<b>Totale</b>	<b>636</b>	<b>605</b>	<b>1.241</b>	<b>1.675</b>	<b>2.242</b>	<b>3.917</b>	<b>2.311</b>	<b>2.847</b>	<b>5.158</b>

Percentuali saldi interni-saldi esteri- Percentuali per riga

	saldo interno			saldo estero		
	Maschi	Femmine	Totale	Maschi	Femmine	Totale
Alfonsine	-15,56%	-173,91%	-69,12%	115,56%	273,91%	169,12%
Bagnacavallo	21,13%	29,63%	26,26%	78,87%	70,37%	73,74%
Bagnara	78,33%	67,44%	73,79%	21,67%	32,56%	26,21%
Brisighella	33,33%	21,82%	27,00%	66,67%	78,18%	73,00%
Casola Valsenio	-14,29%	46,15%	33,33%	114,29%	53,85%	66,67%
Castelbolognese	5,56%	10,87%	8,54%	94,44%	89,13%	91,46%
Cervia	31,79%	23,63%	27,07%	68,21%	76,37%	72,93%
Conselice	24,42%	17,14%	21,15%	75,58%	82,86%	78,85%
Cotignola	81,63%	71,01%	75,42%	18,37%	28,99%	24,58%
Faenza	26,08%	20,78%	23,36%	73,92%	79,22%	76,64%
Fusignano	76,60%	43,75%	60,00%	23,40%	56,25%	40,00%
Lugo	7,48%	12,20%	10,58%	92,52%	87,80%	89,42%
Massa Lombarda	33,63%	18,95%	26,92%	66,37%	81,05%	73,08%
Ravenna	15,25%	17,52%	16,57%	84,75%	82,48%	83,43%
Riolo Terme	30,77%	-19,23%	5,77%	69,23%	119,23%	94,23%
Russi	72,84%	53,19%	63,70%	27,16%	46,81%	36,30%
Sant'Agata sul Santerno	34,78%	54,35%	47,83%	65,22%	45,65%	52,17%
Solarolo	-30,00%	-77,78%	-60,71%	130,00%	177,78%	160,71%
Totale	27,52%	21,25%	24,06%	72,48%	78,75%	75,94%
Distretto di Ravenna	25,68%	21,75%	23,45%	74,32%	78,25%	76,55%
Distretto di Lugo	34,28%	24,19%	28,82%	65,72%	75,81%	71,18%
Distretto di Faenza	23,99%	16,58%	20,07%	76,01%	83,42%	79,93%
Totale	27,52%	21,25%	24,06%	72,48%	78,75%	75,94%



	saldo interno			saldo estero		
	Maschi	Femmine	Totale	Maschi	Femmine	Totale
Alfonsine	14,89%	85,11%	1	45,22%	54,78%	1
Bagnacavallo	31,91%	68,09%	1	42,42%	57,58%	1
Bagnara	61,84%	38,16%	1	48,15%	51,85%	1
Brisighella	55,56%	44,44%	1	41,10%	58,90%	1
Casola Valsenio	-9,09%	109,09%	1	36,36%	63,64%	1
Castelbolognese	28,57%	71,43%	1	45,33%	54,67%	1
Cervia	49,55%	50,45%	1	39,46%	60,54%	1
Conselice	63,64%	36,36%	1	52,85%	47,15%	1
Cotignola	44,94%	55,06%	1	31,03%	68,97%	1
Faenza	54,50%	45,50%	1	47,10%	52,90%	1
Fusignano	63,16%	36,84%	1	28,95%	71,05%	1
Lugo	24,24%	75,76%	1	35,48%	64,52%	1
Massa Lombarda	67,86%	32,14%	1	49,34%	50,66%	1
Ravenna	38,60%	61,40%	1	42,61%	57,39%	1
Riolo Terme	266,67%	-166,67%	1	36,73%	63,27%	1
Russi	61,14%	38,86%	1	40,00%	60,00%	1
Sant'Agata sul Santerno	24,24%	75,76%	1	41,67%	58,33%	1
Solarolo	17,65%	82,35%	1	28,89%	71,11%	1
Totale	51,25%	48,75%	1	42,76%	57,24%	1
Distretto di Ravenna	47,39%	52,61%	1	42,01%	57,99%	1
Distretto di Lugo	54,64%	45,36%	1	42,43%	57,57%	1
Distretto di Faenza	56,28%	43,72%	1	44,78%	55,22%	1
Totale	51,25%	48,75%	1	42,76%	57,24%	1

Iscritti per altri motivi della popolazione della Provincia di Ravenna (anno 2009) per comuni

	iscritti			cancellati			saldo		
	Maschi	Femmine	Totale	Maschi	Femmine	Totale	Maschi	Femmine	Totale
Alfonsine	6	4	10	23	10	33	-17	-6	-23
Bagnacavallo	9	2	11	31	17	48	-22	-15	-37
Bagnara di Romagna	2	1	3	1	1	2	1	0	1
Brisighella	1	2	3	1	0	1	0	2	2
Casola Valsenio	2	0	2	0	0	0	2	0	2
Castelbolognese	7	1	8	8	5	13	-1	-4	-5
Cervia	16	11	27	35	18	53	-19	-7	-26
Conselice	10	8	18	17	8	25	-7	0	-7
Cotignola	2	0	2	0	0	0	2	0	2
Faenza	41	28	69	93	63	156	-52	-35	-87
Fusignano	11	2	13	16	6	22	-5	-4	-9
Lugo	11	5	16	49	30	79	-38	-25	-63
Massa Lombarda	9	5	14	43	10	53	-34	-5	-39
Ravenna	106	49	155	323	174	497	-217	-125	-342
Riolo Terme	1	2	3	1	0	1	0	2	2
Russi	8	1	9	1	0	1	7	1	8
Sant'Agata sul Santerno	0	0	0	4	2	6	-4	-2	-6
Solarolo	3	0	3	13	15	28	-10	-15	-25
<b>Totale</b>	<b>245</b>	<b>121</b>	<b>366</b>	<b>659</b>	<b>359</b>	<b>1018</b>	<b>-414</b>	<b>-238</b>	<b>-652</b>
Distretto di Ravenna	130	61	191	359	192	551	-229	-131	-360
Distretto di Lugo	60	27	87	184	84	268	-124	-57	-181
Distretto di Faenza	55	33	88	117	83	200	-62	-50	-112
<b>Totale</b>	<b>245</b>	<b>121</b>	<b>366</b>	<b>660</b>	<b>359</b>	<b>1019</b>	<b>-415</b>	<b>-238</b>	<b>-653</b>

Movimento naturale e migratorio della Provincia di Ravenna

	Popolazione anagrafica al 01/01/2009			saldo naturale			saldo interno			saldo estero			Iscrizioni e cancellazioni per altri motivi			Popolazione anagrafica al 01/01/2010		
	Maschi	Femmine	Totale	Maschi	Femmine	Totale	Maschi	Femmine	Totale	Maschi	Femmine	Totale	Maschi	Femmine	Totale	Maschi	Femmine	Totale
Alfonsine	5.906	6.484	12.390	-12	-50	-62	-7	-40	-47	52	63	115	-17	-6	-23	5.922	6.451	12.373
Bagnacavallo	8.005	8.581	16.586	-3	-49	-52	15	32	47	56	76	132	-22	-15	-37	8.051	8.625	16.676
Bagnara di Romagna	1.067	1.077	2.144	10	-8	2	47	29	76	13	14	27	1	0	1	1.138	1.112	2.250
Brisighella	3.892	3.875	7.767	-2	-27	-29	15	12	27	30	43	73	0	2	2	3.935	3.905	7.840
Casola Valsenio	1.423	1.350	2.773	-19	-7	-26	-1	12	11	8	14	22	2	0	2	1.413	1.369	2.782
Castelbolognese	4.642	4.754	9.396	-2	9	7	2	5	7	34	41	75	-1	-4	-5	4.675	4.805	9.480
Cervia	13.639	14.903	28.542	-12	-53	-65	56	111	167	118	181	299	-19	-7	-26	13.781	15.080	28.861
Conselice	4.783	4.987	9.770	4	9	13	21	12	33	65	58	123	-7	0	-7	4.866	5.057	9.923
Cotignola	3.544	3.786	7.330	4	-19	-15	40	49	89	9	20	29	2	0	2	3.599	3.836	7.435
Faenza	27.514	29.408	56.922	19	-46	-27	109	91	200	309	347	656	-52	-35	-87	27.899	29.765	57.664
Fusignano	4.130	4.230	8.360	-2	-19	-21	36	21	57	11	27	38	-5	-4	-9	4.170	4.255	8.425
Lugo	15.660	17.022	32.682	-70	-105	-175	8	25	33	99	180	279	-38	-25	-63	15.659	17.097	32.756
Massa Lombarda	5.075	5.264	10.339	-9	2	-7	38	18	56	75	77	152	-34	-5	-39	5.145	5.356	10.501
Ravenna	75.982	80.015	155.997	-49	-133	-182	127	202	329	706	951	1.657	-217	-125	-342	76.549	80.910	157.459
Riolo Terme	2.852	2.896	5.748	-4	-16	-20	8	-5	3	18	31	49	0	2	2	2.874	2.908	5.782
Russi	5.803	5.986	11.789	-23	-29	-52	118	75	193	44	66	110	7	1	8	5.949	6.099	12.048
Sant'Agata sul Santerno	1.347	1.377	2.724	6	4	10	8	25	33	15	21	36	-4	-2	-6	1.372	1.425	2.797
Solarolo	2.183	2.268	4.451	0	2	2	-3	-14	-17	13	32	45	-10	-15	-25	2.183	2.273	4.456
<b>Totale</b>	<b>187.447</b>	<b>198.263</b>	<b>385.710</b>	<b>-164</b>	<b>-544</b>	<b>-708</b>	<b>636</b>	<b>605</b>	<b>1.241</b>	<b>1.675</b>	<b>2.242</b>	<b>3.917</b>	<b>-414</b>	<b>-238</b>	<b>-652</b>	<b>189.180</b>	<b>200.328</b>	<b>389.508</b>
Distretto di Ravenna	95.424	100.904	196.328	-84	-215	-299	300	333	633	868	1.198	2.066	-229	-131	-360	96.279	102.089	198.368
Distretto di Lugo	49.517	52.808	102.325	-72	-244	-316	206	171	377	395	536	931	-124	-57	-181	49.922	53.214	103.136
Distretto di Faenza	42.506	44.551	87.057	-8	-85	-93	130	101	231	412	508	920	-61	-50	-111	42.979	45.025	88.004
<b>Totale</b>	<b>187.447</b>	<b>198.263</b>	<b>385.710</b>	<b>-164</b>	<b>-544</b>	<b>-708</b>	<b>636</b>	<b>605</b>	<b>1.241</b>	<b>1.675</b>	<b>2.242</b>	<b>3.917</b>	<b>-414</b>	<b>-238</b>	<b>-652</b>	<b>189.180</b>	<b>200.328</b>	<b>389.508</b>

Stranieri residenti della Provincia (variazione % 2008/2009)

	MASCHI				FEMMINE				TOTALE			
	2008	2009	v.a.	%	2008	2009	v.a.	%	2008	2009	v.a.	%
Alfonsine	458	529	71	15,50	497	561	64	12,88	955	1.090	135	14,14
Bagnacavallo	626	687	61	9,74	622	696	74	11,90	1.248	1.383	135	10,82
Bagnara di Romagna	83	105	22	26,51	68	84	16	23,53	151	189	38	25,17
Brisighella	337	357	20	5,93	285	321	36	12,63	622	678	56	9,00
Casola Valsenio	91	97	6	6,59	91	106	15	16,48	182	203	21	11,54
Castelbolognese	404	474	70	17,33	384	429	45	11,72	788	903	115	14,59
Cervia	1.269	1.390	121	9,54	1.323	1.520	197	14,89	2.592	2.910	318	12,27
Conselice	693	769	76	10,97	599	664	65	10,85	1.292	1.433	141	10,91
Cotignola	281	310	29	10,32	242	275	33	13,64	523	585	62	11,85
Faenza	2.481	2.810	329	13,26	2.535	2.894	359	14,16	5.016	5.704	688	13,72
Fusignano	544	569	25	4,60	455	487	32	7,03	999	1.056	57	5,71
Lugo	1.434	1.534	100	6,97	1.562	1.747	185	11,84	2.996	3.281	285	9,51
Massa Lombarda	804	845	41	5,10	679	755	76	11,19	1.483	1.600	117	7,89
Ravenna	8.114	8.715	601	7,41	7.589	8.475	886	11,67	15.703	17.190	1.487	9,47
Riolo Terme	288	302	14	4,86	264	289	25	9,47	552	591	39	7,07
Russi	479	546	67	13,99	479	549	70	14,61	958	1.095	137	14,30
Sant'Agata sul Santerno	135	146	11	8,15	142	167	25	17,61	277	313	36	13,00
Solarolo	238	233	-5	-2,10	228	240	12	5,26	466	473	7	1,50
<b>Totale</b>	<b>18.759</b>	<b>20.418</b>	<b>1.659</b>	<b>8,84</b>	<b>18.044</b>	<b>20.259</b>	<b>2.215</b>	<b>12,28</b>	<b>36.803</b>	<b>40.677</b>	<b>3.874</b>	<b>10,53</b>

Distretto di Ravenna	9.862	10.651	789	8,00	9.391	10.544	1.153	12,28	19.253	21.195	1.942	10,09
Distretto di Lugo	5.058	5.494	436	8,62	4.866	5.436	570	11,71	9.924	10.930	1.006	10,14
Distretto di Faenza	3.839	4.273	434	11,31	3.787	4.279	492	12,99	7.626	8.552	926	12,14
<b>Totale</b>	<b>18.759</b>	<b>20.418</b>	<b>1.659</b>	<b>8,84</b>	<b>18.044</b>	<b>20.259</b>	<b>2.215</b>	<b>12,28</b>	<b>36.803</b>	<b>40.677</b>	<b>3.874</b>	<b>10,53</b>





Stranieri residenti in provincia di Ravenna suddivisi per grandi aggregati e per comune

	Europa			Altri paesi europei			Africa			America			Asia			Oceania			Apolide			Non definito			Totale		
	m	f	t	m	f	t	m	f	t	m	f	t	m	f	t	m	f	t	m	f	t	m	f	t	m	f	t
Alfonsine	193	229	419	92	146	228	225	142	367	10	33	43	19	14	33			0			0			0	529	561	1.090
Bagnacavallo	240	297	537	72	126	198	341	223	504	19	27	46	15	23	38			0			0			0	687	696	1.383
Bagnara di Romagna	25	28	53	70	50	120	7	3	10	0	1	1			0			0			0			0	102	82	184
Brisighella	61	72	133	151	134	285	134	88	222	4	18	22	7	9	16			0			0			0	357	321	678
Casola Valsenio	33	51	84	48	46	94	13	8	21	1	1	2	2	0	2			0			0			0	97	106	203
Castelbolognese	99	109	208	218	189	407	129	96	225	9	15	24	19	20	39			0			0			0	474	429	903
Cervia	682	904	1586	318	400	718	317	123	440	20	52	72	52	40	92	1	1	2			0			0	1.390	1.520	2.910
Conselice	185	190	375	198	188	386	352	239	591	12	19	31	22	18	40			0			0			0	769	664	1.433
Cotognola	66	71	137	43	59	102	192	130	322	2	11	13	7	4	11			0			0			0	310	275	585
Faenza	598	735	1323	931	1.161	2.092	1.084	728	1812	38	96	134	167	173	340	1	1	2	1	0	1			0	2.810	2.894	5.704
Fusignano	80	143	223	100	113	213	368	186	564	1	10	11	20	25	45			0			0			0	569	487	1.056
Lugo	461	655	1.116	345	435	780	613	476	1.089	41	51	92	74	130	204			0			0			0	1.534	1.747	3.281
Massa Lombarda	210	245	455	216	204	420	346	253	599	5	11	16	88	42	110			0			0			0	845	755	1.600
Ravenna	2.155	2.916	5.071	3.213	3.334	6.547	2.533	1.424	3.957	216	330	546	593	469	1.062	5	2	7			0			0	8.715	8.475	17.190
Riccioli Terme	79	94	173	122	113	235	95	67	162	2	6	8	4	9	13			0			0			0	302	289	591
Ruschi	198	244	442	139	156	295	174	102	276	14	26	40	21	21	42			0			0			0	546	549	1.095
Sant'Agata sul Santerno	54	72	126	28	29	57	47	44	91	2	4	6	15	18	33			0			0			0	146	167	313
Sciarolo	70	97	167	81	71	152	58	46	104	3	5	8	19	19	38			0			0	2	2	4	233	240	473
<b>TOTALE</b>	<b>5.479</b>	<b>7.149</b>	<b>12.628</b>	<b>6.375</b>	<b>6.964</b>	<b>13.339</b>	<b>7.028</b>	<b>4.388</b>	<b>11.416</b>	<b>399</b>	<b>716</b>	<b>1.115</b>	<b>1.124</b>	<b>1.034</b>	<b>2.158</b>	<b>7</b>	<b>4</b>	<b>11</b>	<b>1</b>	<b>0</b>	<b>1</b>	<b>2</b>	<b>2</b>	<b>4</b>	<b>20.415</b>	<b>20.257</b>	<b>40.672</b>

Distretto di Ravenna	3.035	4.064	7.099	3.670	3.890	7.560	3.024	1.649	4.673	250	408	658	666	530	1.196	6	3	9	0	0	0			0	10.651	10.544	21.195
Distretto di Lugo	1.514	1.927	3.441	1.154	1.360	2.514	2.491	1.706	4.197	92	167	259	240	274	514	0	0	0	0	0	0			0	5.491	5.434	10.925
Distretto di Faenza	930	1.158	2.088	1.551	1.714	3.265	1.513	1.033	2.548	57	141	198	218	230	448	1	1	2	1	0	1			4	4.273	4.278	8.552
<b>TOTALE</b>	<b>5.479</b>	<b>7.149</b>	<b>12.628</b>	<b>6.375</b>	<b>6.964</b>	<b>13.339</b>	<b>7.028</b>	<b>4.388</b>	<b>11.416</b>	<b>399</b>	<b>716</b>	<b>1.115</b>	<b>1.124</b>	<b>1.034</b>	<b>2.158</b>	<b>7</b>	<b>4</b>	<b>11</b>	<b>1</b>	<b>0</b>	<b>1</b>	<b>2</b>	<b>2</b>	<b>4</b>	<b>20.415</b>	<b>20.257</b>	<b>40.672</b>

Popolazione per classi di età (Censimento ISTAT del 20/10/91 e anagrafi dei Comuni)

	-14	15/24	25/34	35/44	45/64	oltre 65	Totale
1991							
Maschi	19.504	24.200	26.715	23.500	46.223	29.975	170.117
Femmine	18.637	22.841	25.423	23.742	48.940	40.754	180.337
Totale	38.141	47.041	52.138	47.242	95.163	70.729	350.454
1996							
Maschi	18.044	19.352	28.040	24.633	46.000	33.228	169.297
Femmine	17.337	18.394	26.459	23.792	49.079	45.549	180.610
Totale	35.381	37.746	54.499	48.425	95.079	78.777	349.907
1997							
Maschi	18.041	18.375	28.081	25.201	46.013	33.638	169.349
Femmine	17.427	17.479	26.418	24.207	48.987	46.155	180.673
Totale	35.468	35.854	54.499	49.408	95.000	79.793	350.022
1998							
Maschi	18.263	17.397	27.796	25.940	45.843	34.220	169.459
Femmine	17.492	16.594	26.464	24.728	48.648	46.838	180.764
Totale	35.755	33.991	54.260	50.668	94.491	81.058	350.223
1999							
Maschi	18.538	16.484	27.316	26.913	45.594	34.776	169.621
Femmine	17.790	15.701	26.210	25.481	48.200	47.642	181.024
Totale	36.328	32.185	53.526	52.394	93.794	82.418	350.645
2000							
Maschi	18.967	15.704	27.277	27.799	45.545	35.333	170.622
Femmine	18.158	15.050	25.974	26.180	47.959	48.290	181.604
Totale	37.125	30.754	53.251	53.979	93.504	83.623	352.226
2001							
Maschi	19.516	15.109	26.862	28.309	45.974	36.323	172.093
Femmine	18.681	14.577	25.774	26.813	48.022	49.492	183.359
Totale	38.197	29.686	52.636	55.122	93.996	85.815	355.452
2002							
Maschi	20.172	14.751	26.413	29.211	46.070	36.323	172.940
Femmine	19.313	14.135	25.562	27.394	48.118	49.492	184.014
Totale	39.485	28.886	51.975	56.605	94.188	85.815	356.954
2003							
Maschi	20.874	14.609	26.239	30.160	46.235	36.914	175.027
Femmine	19.884	13.855	25.528	28.146	48.207	50.096	185.717
Totale	40.758	28.464	51.767	58.306	94.442	87.010	360.744
2004							
Maschi	21.681	14.576	26.083	30.907	46.519	37.724	177.490
Femmine	20.540	13.785	25.282	28.897	48.373	51.000	187.877
Totale	42.221	28.361	51.365	59.804	94.892	88.724	365.367
2005							
Maschi	22.342	14.610	25.596	31.435	47.247	38.302	179.532
Femmine	21.174	13.914	24.831	29.565	48.647	51.762	189.893
Totale	43.516	28.524	50.427	61.000	95.894	90.064	369.425
2006							
Maschi	23.070	14.779	24.870	32.000	48.210	38.707	181.636
Femmine	21.786	14.025	24.316	30.036	49.529	52.118	191.810
Totale	44.856	28.804	49.186	62.036	97.739	90.825	373.446
2007							
Maschi	23.905	15.017	24.573	32.752	49.362	39.013	184.622
Femmine	22.454	14.316	24.048	31.016	50.662	52.349	194.845
Totale	46.359	29.333	48.621	63.768	100.024	91.362	379.467
2008							
Maschi	24.824	15.337	24.189	33.166	50.712	39.228	187.456
Femmine	23.277	14.719	23.787	31.668	52.114	52.708	198.273
Totale	48.101	30.056	47.976	64.834	102.826	91.936	385.729
2009							
Maschi	25.494	15.585	23.275	33.075	52.204	39.547	189.180
Femmine	23.874	14.999	23.058	31.803	53.638	52.956	200.328
Totale	49.368	30.584	46.333	64.878	105.842	92.503	389.508

Indicatori demografici in %

	Indice di vecchiaia	Indice di dipendenza totale	Indice di dipendenza giovanile	Indice di dipendenza senile	Indice di struttura della popolazione attiva	Indice di ricambio della popolazione attiva
1991	185,4	45,1	15,8	29,3	95,4	92,8
1996	222,7	48,4	15,0	33,4	100,5	154,8
1997	223,3	49,2	15,1	33,7	101,8	160,7
1998	226,7	50,0	15,3	34,7	103,0	176,3
1999	226,7	51,2	15,7	35,5	104,1	183,7
2000	225,2	52,2	16,0	36,1	105,4	186,5
2001	224,7	53,0	16,5	36,5	107,4	186,1
2002	217,3	54,1	17,0	37,0	109,2	184,3
2003	213,5	54,8	17,5	37,3	109,2	184,3
2004	210,1	55,9	18,0	37,8	112,7	167,2
2005	207,0	56,6	18,5	38,2	115,0	154,1
2006	202,5	57,1	18,9	38,2	118,3	156,5
2007	197,1	57,0	19,2	37,8	120,5	159,8
2008	191,1	57,0	19,6	37,4	123,3	163,8
2009	187,4	57,3	19,9	37,4	127,2	165,8

Legenda:

- Indice di vecchiaia= il rapporto tra la popolazione con più di 65 anni e quella con meno di 14.
- Indice di dipendenza totale = il rapporto tra la popolazione in età non attiva (0/14 e oltre 65 anni) e quella in età attiva (15/64).
- Indice di dipendenza giovanile =il rapporto tra la popolazione di età fino a 14 anni e popolazione in età attiva.
- Indice di dipendenza senile =il rapporto tra la popolazione con più di 65 anni e quella in età attiva.
- Indice di struttura della popolazione attiva= è il rapporto tra le classi di età che stanno per uscire dal mercato del lavoro (40 /64 anni) e quelle che vi sono entrate recentemente(15/39 anni).
- Indice di ricambio della popolazione attiva =il rapporto tra la popolazione della classe di età 60/64 anni con quella 15/19.

Popolazione residente in famiglia, in convivenza (anno 2009) per comune

	Popolazione residente in famiglia			Popolazione residente in convivenza			Schede di Famiglie anagrafiche	Schede di convivenze	Numero medio di component
	m	f	tot	m	f	tot	tot	tot	
Alfonsine	5.911	6.397	12.308	11	54	65	5.521	5	2,23
Bagnacavallo	8.031	8.557	16.588	20	68	88	7.443	6	2,23
Bagnara di Romagna	1.137	1.108	2.245	1	4	5	945	2	2,38
Brisighella	3.916	3.844	7.760	19	61	80	3.472	6	2,24
Casola Valsenio	1.412	1.365	2.777	1	4	5	1.206	2	2,30
Castelbolognese	4.664	4.774	9.438	11	31	42	4.030	3	2,34
Cervia	13.726	14.989	28.715	55	91	146	13.240	16	2,17
Conselice	4.857	5.027	9.884	9	30	39	4.304	2	2,30
Cotignola	3.593	3.800	7.393	6	36	42	3.076	3	2,40
Faenza	27.707	29.392	57.099	192	373	565	24.945	52	2,29
Fusignano	4.156	4.222	8.378	14	33	47	3.724	2	2,25
Lugo	15.605	16.754	32.359	54	343	397	14.203	23	2,28
Massa Lombarda	5.124	5.288	10.412	21	68	89	4.522	8	2,30
Ravenna	76.318	80.395	156.713	231	515	746	72.084	50	2,17
Riolo Terme	2.868	2.883	5.751	6	25	31	2.383	3	2,41
Russi	5.929	6.039	11.968	20	60	80	5.352	6	2,24
Sant'Agata sul Santerno	1.372	1.425	2.797	0	0	0	1.212	0	2,31
Solarolo	2.172	2.256	4.428	11	17	28	1.820	28	2,43
<b>TOTALE</b>	<b>188.498</b>	<b>198.515</b>	<b>387.013</b>	<b>682</b>	<b>1.813</b>	<b>2.495</b>	<b>173.482</b>	<b>217</b>	<b>2,23</b>
Distretto di Ravenna	95.973	101.423	197.396	306	666	972	90.676	72	2,18
Distretto di Lugo	49.786	52.578	102.364	136	636	772	44.950	51	2,28
Distretto di Faenza	42.739	44.514	87.253	240	511	751	37.856	94	2,30
<b>TOTALE</b>	<b>188.498</b>	<b>198.515</b>	<b>387.013</b>	<b>682</b>	<b>1.813</b>	<b>2.495</b>	<b>173.482</b>	<b>217</b>	<b>2,23</b>

Famiglie per numero di componenti (anno 2009) e per comune

	numero di componenti la famiglia									numero totale di famiglie	numero di individui residenti in famiglia	numero di individui residenti in convivenza	numero totale di residenti nel Comune
	1	2	3	4	5	6	7	8	9+				
Alfonsine	1.787	1.747	1.188	604	140	43	10	1	1	5.521	12.308	65	12.373
Bagnacavallo	2.534	2.249	1.522	842	203	65	13	10	5	7.443	16.588	88	16.676
Bagnara di Romagna	277	280	206	135	35	10	1	1	0	945	2245	5	2250
Brisighella	1227	1027	635	425	104	35	14	1	4	3.472	7760	80	7.840
Casola Valsenio	430	320	232	154	42	18	4	5	1	1.206	2.777	5	2.782
Castelbolognese	1308	1124	828	547	160	43	12	5	3	4.030	9.438	42	9.480
Cervia	5.086	3.569	2.538	1.561	354	87	30	8	7	13.240	28.715	146	28.861
Conselice	1.412	1.273	901	500	140	52	16	3	7	4.304	9.884	39	9.923
Colignola	847	970	654	458	98	33	8	4	4	3.076	7.393	42	7.435
Faenza	8.278	7.418	4.814	3.189	875	264	64	24	19	24.945	57.099	565	57.664
Fusignano	1271	1112	736	426	123	45	8	1	2	3.724	8.378	47	8.425
Lugo	4630	4431	2788	1695	419	139	61	21	19	14.203	32.359	397	32.756
Massa Lombarda	1.469	1.361	917	557	130	52	21	6	9	4.522	10.412	89	10.501
Ravenna	26.222	21.517	13.536	8.212	1.886	509	139	40	23	72.084	156.713	746	157.459
Riolo Terme	694	666	539	360	88	27	6	3	3	2.383	5.751	31	5.782
Russi	1792	1621	1121	594	164	46	13	1	1	5.352	11.968	80	12.048
Sant'Agata sul Santerno	406	350	222	184	29	15	1	2	3	1.212	2.797	0	2.797
Solarolo	540	532	369	253	75	36	8	5	2	1.820	4.428	28	4.456
<b>TOTALE</b>	<b>60.210</b>	<b>51.567</b>	<b>33.746</b>	<b>20.696</b>	<b>5.065</b>	<b>1.519</b>	<b>429</b>	<b>141</b>	<b>109</b>	<b>173.482</b>	<b>387.013</b>	<b>2.495</b>	<b>389.508</b>

Distretto di Ravenna	33.100	26.707	17.195	10.367	2.404	642	182	49	30	90.676	197.396	972	198.368
Distretto di Lugo	14.633	13.773	9.134	5.401	1.317	454	139	49	50	44.950	102.364	772	103.136
Distretto di Faenza	12.477	11.087	7.417	4.928	1.344	423	108	43	29	37.856	87.253	751	88.004
<b>TOTALE</b>	<b>60.210</b>	<b>51.567</b>	<b>33.746</b>	<b>20.696</b>	<b>5.065</b>	<b>1.519</b>	<b>429</b>	<b>141</b>	<b>109</b>	<b>173.482</b>	<b>387.013</b>	<b>2.495</b>	<b>389.508</b>

Saldi naturali e migratori nei comuni della provincia di Ravenna

	Nati	Morti	Saldo naturale
1991	2.264	3.821	-1557
1992	2.297	3.811	-1514
1993	2.228	3.957	-1729
1994	2.254	3.864	-1610
1995	2.295	3.957	-1662
1996	2.390	4.112	-1722
1997	2.439	4.193	-1754
1998	2.445	4.112	-1667
1999	2.507	4.155	-1648
2000	2.706	4.326	-1620
2001	2.766	4.178	-1412
2002	2.925	4.153	-1228
2003	3.006	4.456	-1450
2004	3.089	3.979	-890
2005	3.166	4.110	-944
2006	3.395	4.036	-641
2007	3.480	4.180	-700
2008	3.692	4.312	-620
2009	3.659	4.367	-708

	Iscritti	Cancellati	Saldo migratorio
	5.170	4.412	758
	5.819	4.255	1.564
	6.621	4.661	1.960
	6.414	5.084	1.330
	6.031	4.624	1.407
	6.295	4.635	1.670
	6.855	5.001	1.854
	7.202	5.320	1.882
	7.733	5.625	2.108
	9.466	6.277	3.189
	9.327	5.604	3.723
	10.157	6.202	3.970
	11.506	5.726	5.780
	11.660	5.987	5.673
	12.257	7.004	5.253
	11.936	7.095	4.841
	14.264	7.530	6.734
	14.832	7.606	7.226
	12.539	7.381	5.158

	variazione nati	variazione morti	Variazioni saldo naturale	Variazioni saldo migratorio
91/92	1,46	-0,26	-2,76%	106,33%
92/93	-3,00	3,83	14,20%	25,32%
93/94	1,17	-2,35	-6,88%	-32,14%
94/95	1,82	2,41	3,23%	5,79%
95/96	4,14	3,92	3,61%	18,69%
96/97	2,05	1,97	1,86%	11,02%
97/98	0,25	-1,93	-4,96%	1,51%
98/99	2,54	1,05	-1,14%	12,01%
99/00	7,94	4,12	-1,70%	51,28%
00/01	2,22	-3,42	-12,84%	16,75%
01/02	5,75	-0,60	-13,03%	6,63%
02/03	2,77	7,30	18,08%	45,59%
03/04	2,76	-10,70	-38,62%	-1,85%
04/05	2,49	3,29	6,07%	-7,40%
05/06	7,23	-1,80	-32,10%	-7,84%
06/07	2,50	3,57	9,20%	39,10%
07/08	6,09	3,16	-11,43%	7,31%
08/09	-0,89	1,28	14,19%	-28,62%



Nati, morti, saldo naturale. Variazioni percentuali.

	Nati	Morti	Saldo naturale	variazione nati sull'anno precedente	variazione morti sull'anno precedente	Variazioni saldo naturale
1991	2.264	3.821	-1557			
1992	2.297	3.811	-1514	1,46	-0,26	-2,76%
1993	2.228	3.957	-1729	-3,00	3,83	14,20%
1994	2.254	3.864	-1610	1,17	-2,35	-6,88%
1995	2.295	3.957	-1662	1,82	2,41	3,23%
1996	2.390	4.112	-1722	4,14	3,92	3,61%
1997	2.439	4.193	-1754	2,05	1,97	1,86%
1998	2.445	4.112	-1667	0,25	-1,93	-4,96%
1999	2.507	4.155	-1648	2,54	1,05	-1,14%
2000	2.706	4.326	-1620	7,94	4,12	-1,70%
2001	2.766	4.178	-1412	2,22	-3,42	-12,84%
2002	2.925	4.153	-1228	5,75	-0,60	-13,03%
2003	3.006	4.456	-1450	2,77	7,30	18,08%
2004	3.089	3.979	-890	2,76	-10,70	-38,62%
2005	3.166	4.110	-944	2,49	3,29	6,07%
2006	3.395	4.036	-641	7,23	-1,80	-32,10%
2007	3.480	4.180	-700	2,50	3,57	9,20%
2008	3.692	4.312	-620	6,09	3,16	-11,43%
2009	3.659	4.367	-708	-0,89	1,28	14,19%

2009

	M	F
Distretto di Ravenna	80,37	84,11
Distretto di Lugo	80,75	84,15
Distretto di Faenza	81,55	84,89
<b>Provincia di Ravenna</b>	<b>80,76</b>	<b>84,3</b>

2008

	M	F
Distretto di Ravenna	78,59	85,03
Distretto di Lugo	80,12	84,52
Distretto di Faenza	79,88	85,68
<b>Provincia di Ravenna</b>	<b>79,83</b>	<b>85,13</b>

2007

	Maschi	Femmine
Distretto di Ravenna	80,76	84,27
Distretto di Lugo	80,19	84,57
Distretto di Faenza	80,72	85,55
<b>Provincia di Ravenna</b>	<b>80,53</b>	<b>84,66</b>

2006

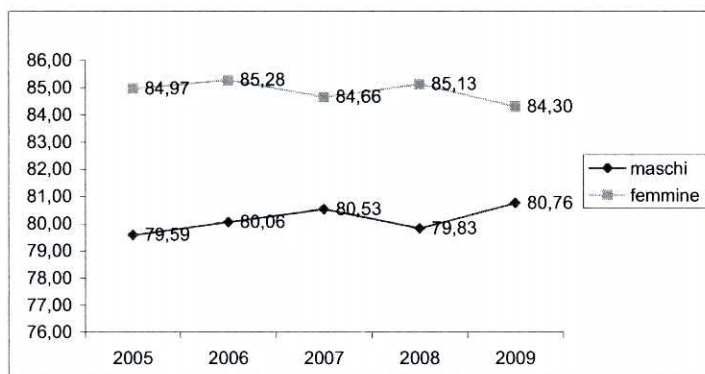
	Maschi	Femmine
Distretto di Ravenna	79,54	84,7
Distretto di Lugo	80,14	85,29
Distretto di Faenza	80,84	85,77
<b>Provincia di Ravenna</b>	<b>80,06</b>	<b>85,28</b>

2005

	Maschi	Femmine
Distretto di Ravenna	79,335	85,544
Distretto di Lugo	79,771	84,574
Distretto di Faenza	79,727	84,303
<b>Provincia di Ravenna</b>	<b>79,587</b>	<b>84,967</b>

Provincia di Ravenna

	maschi	femmine
2005	79,59	84,97
2006	80,06	85,28
2007	80,53	84,66
2008	79,83	85,13
2009	80,76	84,30





**Aumento percentuale e in valore assoluto degli stranieri dal 2005/2006 al 2008/2009**

Elaborazione: SISTAN- Provincia di Ravenna – Servizio Statistica – D.ssa Roberta Cuffiani

	2005/2006	2006/2007	2007/2008	2008/2009
Aumento percentuale uomini	11,66	18,06	15,71	8,84
Aumento percentuale donne	12,73	21,47	20,08	12,28
Aumento generale	12,16	19,68	17,81	10,53

	2005/2006	2006/2007	2007/2008	2008/2009
Aumento uomini	1.434	2.480	2.547	1.659
Aumento donne	1.397	2.656	3.017	2.215
Aumento generale	2.831	5.136	5.564	3.874

Popolazione straniera della Provincia di Ravenna al 01/01/2010. Suddivisione per classi d'età. Percentuali sul totale.  
Differenze sulla distribuzione italiana. Variazioni percentuali 2010/2009.

Distretto di Ravenna

	maschi	femmine	popolazione straniera al 01/01/2010	% popolazione straniera	% popolazione italiana	differenza	popolazione straniera al 01/01/2009	variazioni percentuali 2010 su 2009
0-14	1.899	1.676	3.575	17,83%	12,56%	5,27%	3.203	11,61%
15-39	5.402	5.245	10.647	50,72%	28,22%	22,50%	10.036	6,09%
40-64	3.098	3.277	6.375	29,09%	36,30%	-7,21%	5.507	15,76%
>65	252	346	598	2,37%	22,93%	-20,56%	507	17,95%
<b>TOTALE</b>	<b>10.651</b>	<b>10.544</b>	<b>21.195</b>	<b>100,00%</b>	<b>100,00%</b>		<b>19.253</b>	<b>10,09%</b>

Distretto di Faenza

	maschi	femmine	popolazione straniera al 01/01/2010	% popolazione straniera	% popolazione italiana	differenza	popolazione straniera al 01/01/2009	variazioni percentuali 2010 su 2009
0-14	843	789	1.632	19,08%	13,09%	5,99%	1.471	10,94%
15-39	2.192	2.136	4.328	50,61%	28,16%	22,44%	3.958	9,35%
40-64	1.185	1.262	2.447	28,61%	34,95%	-6,33%	2.080	17,64%
>65	53	92	145	1,70%	23,79%	-22,10%	117	23,93%
<b>TOTALE</b>	<b>4.273</b>	<b>4.279</b>	<b>8.552</b>	<b>100,00%</b>	<b>100,00%</b>		<b>7.626</b>	<b>12,14%</b>

Distretto di Lugo

	maschi	femmine	popolazione straniera al 01/01/2010	% popolazione straniera	% popolazione italiana	differenza	popolazione straniera al 01/01/2009	variazioni percentuali 2010 su 2009
0-14	1.217	1027	2.244	20,53%	12,54%	7,99%	2.014	11,42%
15-39	2.768	2.727	5.495	50,27%	27,40%	22,88%	5.145	6,80%
40-64	1.425	1.552	2.977	27,24%	34,77%	-7,54%	2.594	14,76%
>65	84	130	214	1,96%	25,29%	-23,33%	171	25,15%
<b>TOTALE</b>	<b>5.494</b>	<b>5.436</b>	<b>10.930</b>	<b>100,00%</b>	<b>100,00%</b>		<b>9.924</b>	<b>10,14%</b>

Provincia di Ravenna

	maschi	femmine	popolazione straniera al 01/01/2010	% popolazione straniera	% popolazione italiana	differenza	popolazione straniera al 01/01/2009	variazioni percentuali 2010 su 2009
0-14	3.959	3.492	7.451	18,32%	12,67%	5,64%	6.688	11,41%
15-39	10.362	10.108	20.470	50,32%	27,99%	22,33%	19.139	6,95%
40-64	5.708	6.091	11.799	29,01%	35,59%	-6,58%	10.181	15,89%
>65	389	568	957	2,35%	23,75%	-21,40%	795	20,38%
<b>TOTALE</b>	<b>20.418</b>	<b>20.259</b>	<b>40.677</b>	<b>100,00%</b>	<b>100,00%</b>		<b>36.803</b>	<b>10,53%</b>

**Popolazione straniera della  
Provincia di Ravenna al  
01/01/2010. Prime 5 nazionalità  
popolazione residente straniera in  
provincia di Ravenna. Percentuali  
sul totale.**

Distretto di Faenza		
Albania	1790	20,93%
Romania	1539	18,00%
Marocco	1347	15,75%
Moldova	751	8,78%
Senegal	510	5,96%
Distretto di Lugo		
Marocco	2.708	24,78%
Romania	2.519	23,05%
Albania	1.279	11,70%
Polonia	641	5,86%
Senegal	578	5,29%
Distretto di Ravenna		
Romania	4.802	22,66%
Albania	3.820	18,02%
Senegal	1.318	6,22%
Macedonia	1.260	5,94%
Marocco	1.107	5,22%
Provincia di Ravenna		
Romania	8.860	21,78%
Albania	6.889	16,94%
Marocco	5.162	12,69%
Senegal	2.406	5,91%
Polonia	1.949	4,79%

**Famiglie per numero di componenti in provincia di Ravenna dal 2004 al 2009.**

Fonte: Anagrafe dei Comuni.

Responsabile al trattamento dei dati: D.re Paolo Montanari

Incaricato al trattamento dei dati: D.ssa Roberta Cuffiani

	Numero dei componenti in famiglia									
	1	2	3	4	5	6	7	8	oltre gli 8	Totale
2004	48.241	47.481	34.492	20.069	4.710	1.328	351	132	114	156.918
2005	50.650	48.828	34.882	20.587	4.880	1.399	358	161	125	161.870
2006	n.r.	n.r.	n.r.	n.r.	n.r.	n.r.	n.r.	n.r.	n.r.	0
2007	55.894	50.393	34.177	20.264	4.859	1.336	378	125	85	167.511
2008	58.272	51.116	34.113	20.479	4.951	1.462	422	126	98	171.039
2009	60.210	51.567	33.746	20.696	5.065	1.519	429	141	109	173.482
aumento 2004/2009	4,96%	1,72%	-0,43%	0,62%	1,51%	2,88%	4,44%	1,36%	-0,88%	2,11%
aumento in valori assoluti	11.969	4.086	-746	627	355	191	78	9	-5	16.564
Incidendenza sul totale dell'aumento	72,26%	24,67%	-4,50%	3,79%	2,14%	1,15%	0,47%	0,05%	-0,03%	100,00%

	2006	2007	2008	2009
Anziani ultra 65 enni	90.825	91.362	91.936	92.503
Anziani ultra 75 enni	45.850	46.639	47.617	48.654
Anziani ultra 85 enni	12.389	13.063	13.776	14.321

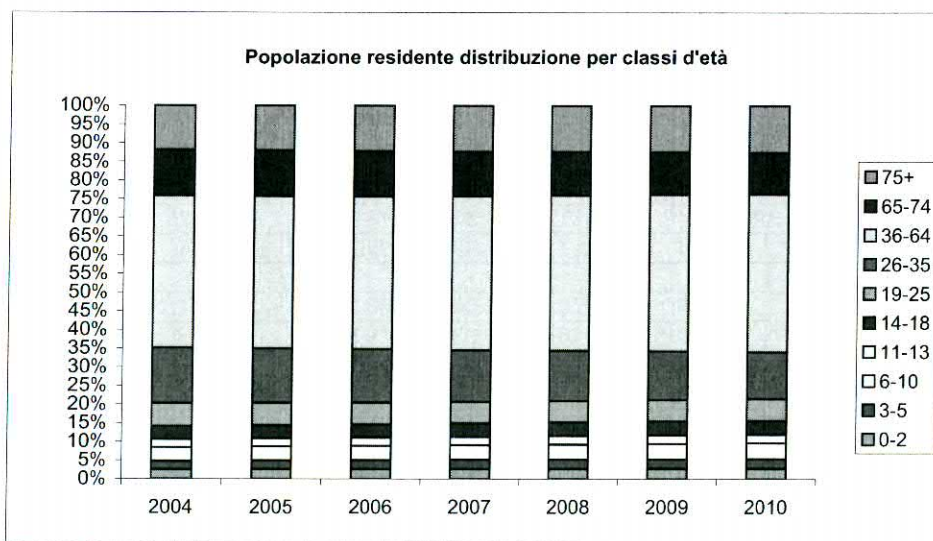
Peso percentuale	2006	2007	2008	2009
Anziani ultra 65 enni	24,32%	24,08%	23,83%	23,75%
Anziani ultra 75 enni	12,28%	12,29%	12,34%	12,49%
Anziani ultra 85 enni	3,32%	3,44%	3,57%	3,68%

Distribuzione della popolazione residente per classi d'età - v.a. al 1° gennaio

	2004	2005	2006	2007	2008	2009	2010
0-2	8.866	9.185	9.404	9.769	10.191	10.709	10.846
3-5	8.289	8.771	9.203	9.496	9.711	9.934	10.307
6-10	13.166	13.585	14.038	14.565	15.168	15.758	16.270
11-13	7.897	8.018	8.096	8.249	8.548	8.804	9.026
14-18	12.705	13.025	13.402	13.795	14.075	14.487	14.677
19-25	22.274	21.750	21.425	21.225	21.660	22.001	22.278
26-35	53.743	53.583	52.952	51.835	51.341	50.656	49.195
36-64	146.797	148.726	150.841	153.687	157.411	161.444	164.406
65-74	44.409	45.001	45.197	44.975	44.723	44.319	43.849
75+	42.604	43.723	44.867	45.850	46.639	47.617	48.654
	<b>360.750</b>	<b>365.367</b>	<b>369.425</b>	<b>373.446</b>	<b>379.467</b>	<b>385.729</b>	<b>389.508</b>

Distribuzione della popolazione residente per classi d'età - v.a. al 1° gennaio - percentuali

	2004	2005	2006	2007	2008	2009	2010
0-2	2,46%	2,51%	2,55%	2,62%	2,69%	2,78%	2,78%
3-5	2,30%	2,40%	2,49%	2,54%	2,56%	2,58%	2,65%
6-10	3,65%	3,72%	3,80%	3,90%	4,00%	4,09%	4,18%
11-13	2,19%	2,19%	2,19%	2,21%	2,25%	2,28%	2,32%
14-18	3,52%	3,56%	3,63%	3,69%	3,71%	3,76%	3,77%
19-25	6,17%	5,95%	5,80%	5,68%	5,71%	5,70%	5,72%
26-35	14,90%	14,67%	14,33%	13,88%	13,53%	13,13%	12,63%
36-64	40,69%	40,71%	40,83%	41,15%	41,48%	41,85%	42,21%
65-74	12,31%	12,32%	12,23%	12,04%	11,79%	11,49%	11,26%
75+	11,81%	11,97%	12,15%	12,28%	12,29%	12,34%	12,49%
	100,00%	100,00%	100,00%	100,00%	100,00%	100,00%	100,00%



	-14	15/24	25/34	35/44	45/64	65 ed oltre	Totale
1991							
Maschi	19.504	24.200	26.715	23.500	46.223	29.975	170.117
Femmine	18.637	22.841	25.423	23.742	48.940	40.754	180.337
Totale	38.141	47.041	52.138	47.242	95.163	70.729	350.454
1996							
Maschi	18.044	19.352	28.040	24.633	46.000	33.228	169.297
Femmine	17.337	18.394	26.459	23.792	49.079	45.549	180.610
Totale	35.381	37.746	54.499	48.425	95.079	78.777	349.907
1997							
Maschi	18.041	18.375	28.081	25.201	46.013	33.638	169.349
Femmine	17.427	17.479	26.418	24.207	48.987	46.155	180.673
Totale	35.468	35.854	54.499	49.408	95.000	79.793	350.022
1998							
Maschi	18.263	17.397	27.796	25.940	45.843	34.220	169.459
Femmine	17.492	16.594	26.464	24.728	48.648	46.838	180.764
Totale	35.755	33.991	54.260	50.668	94.491	81.058	350.223
1999							
Maschi	18.538	16.484	27.316	26.913	45.594	34.776	169.621
Femmine	17.790	15.701	26.210	25.481	48.200	47.642	181.024
Totale	36.328	32.185	53.526	52.394	93.794	82.418	350.645
2000							
Maschi	18.967	15.704	27.277	27.799	45.545	35.333	170.622
Femmine	18.158	15.050	25.974	26.180	47.959	48.290	181.604
Totale	37.125	30.754	53.251	53.979	93.504	83.623	352.226
2001							
Maschi	19.516	15.109	26.862	28.309	45.974	36.323	172.093
Femmine	18.681	14.577	25.774	26.813	48.022	49.492	183.359
Totale	38.197	29.686	52.636	55.122	93.996	85.815	355.452
2002							
Maschi	20.172	14.751	26.413	29.211	46.070	36.323	172.940
Femmine	19.313	14.135	25.562	27.394	48.118	49.492	184.014
Totale	39.485	28.886	51.975	56.605	94.188	85.815	356.954
2003							
Maschi	20.874	14.609	26.239	30.160	46.235	36.914	175.027
Femmine	19.884	13.855	25.528	28.146	48.207	50.096	185.717
Totale	40.758	28.464	51.767	58.306	94.442	87.010	360.744
2004							
Maschi	21.681	14.576	26.083	30.907	46.519	37.724	177.490
Femmine	20.540	13.785	25.282	28.897	48.373	51.000	187.877
Totale	42.221	28.361	51.365	59.804	94.892	88.724	365.367
2005							
Maschi	22.342	14.610	25.596	31.435	47.247	38.302	179.532
Femmine	21.174	13.914	24.831	29.565	48.647	51.762	189.893
Totale	43.516	28.524	50.427	61.000	95.894	90.064	369.425
2006							
Maschi	23.070	14.779	24.870	32.000	48.210	38.707	181.636
Femmine	21.786	14.025	24.316	30.036	49.529	52.118	191.810
Totale	44.856	28.804	49.186	62.036	97.739	90.825	373.446
2007							
Maschi	23.905	15.017	24.573	32.752	49.362	39.013	184.622
Femmine	22.454	14.316	24.048	31.016	50.662	52.349	194.845
Totale	46.359	29.333	48.621	63.768	100.024	91.362	379.467
2008							
Maschi	24.824	15.337	24.189	33.166	50.712	39.228	187.456
Femmine	23.277	14.719	23.787	31.668	52.114	52.708	198.273
Totale	48.101	30.056	47.976	64.834	102.826	91.936	385.729
2009							
Maschi	25.494	15.585	23.275	33.075	52.204	39.547	189.180
Femmine	23.874	14.999	23.058	31.803	53.638	52.956	200.328



