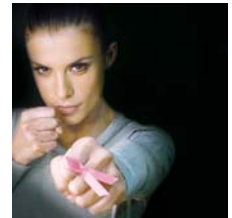


COMUNICATO STAMPA

## A OTTOBRE PARTE LA XVI EDIZIONE DELLA CAMPAGNA NASTRO ROSA



*Elisabetta Canalis è la Testimonial 2009*

**L'IMPEGNO A TUTTO CAMPO DELLA LILT E DI ESTÉE LAUDER COMPANIES**

(coi Suoi Marchi Estée Lauder, Clinique, Aramis and Designer Fragrances, La Mer, Jo Malone, Darphin e Aveda)

Sarà **Elisabetta Canalis** la testimonial dell'edizione 2009 della **Campagna Nastro Rosa**, dedicata alla **prevenzione del tumore al seno**. Ad ottobre, infatti, la **LILT** (Lega Italiana per la Lotta contro i Tumori) ed **Estée Lauder Companies**, società leader nella profumeria di prestigio, torneranno in prima linea nella lotta a questa grave patologia neoplastica.

La **Campagna Nastro Rosa**, ideata nel 1989 negli Stati Uniti da Evelyn Lauder e promossa in tutto il mondo, ha come obiettivo quello di sensibilizzare un numero sempre più ampio di donne sull'**importanza della prevenzione e della diagnosi precoce dei tumori della mammella**, informando il pubblico femminile anche sugli **stili di vita sani da adottare e sui controlli diagnostici da effettuare**.

### **IL TUMORE AL SENO E L'IMPORTANZA DELLA DIAGNOSI PRECOCE**

In tutto il mondo occidentale, il tumore al seno è il **primo tumore femminile per numero di casi** e la sua incidenza è in costante aumento, tanto da essere considerato alla stregua di una **vera e propria malattia sociale**. **In Italia**, i nuovi casi di cancro al seno sono oltre **40mila l'anno**. Sconfiggere la malattia è possibile nella stragrande maggioranza dei casi se gli esami di controllo vengono praticati con regolarità.

### **LA CAMPAGNA NASTRO ROSA: LE INIZIATIVE DEL MESE DI OTTOBRE**

Per ogni donna la **prevenzione deve essere sinonimo di promozione del proprio benessere, della propria salute, ma anche della propria bellezza**. Tante le iniziative che saranno realizzate, in tutta Italia, durante il mese di ottobre. Ecco di seguito quali:

#### **☐ VISITE SENOLOGICHE**

**Durante il mese di ottobre gli oltre 370 ambulatori LILT**, la maggior parte dei quali all'interno delle **105 Sezioni Provinciali della Lega Italiana per la Lotta contro i Tumori**, saranno a disposizione per **visite senologiche**.

#### ❑ IL CALENDARIO DI VISITE ED EVENTI

Per conoscere giorni e orari di apertura dell'ambulatorio **LILT** più vicino, in cui effettuare anche esami di diagnosi precoce e controlli, si può chiamare, per informazioni, il **numero verde SOS LILT 800-998877** o consultare il sito [www.lilt.it](http://www.lilt.it) dove saranno pubblicati anche gli eventi organizzati nelle varie città italiane nel mese di ottobre.

#### ❑ PEDALATA DELLA PREVENZIONE

Grazie al sostegno del Comune di Roma, e in particolar modo dell'Assessorato all'Ambiente, la conferenza stampa di presentazione delle iniziative 2009 (24 settembre ore 11.30 Tempio di Adriano) sarà preceduta dalla "Pedalata della prevenzione" a cui prenderanno parte rappresentanti del mondo politico e istituzionale che percorreranno in sella alle due ruote del servizio Bike Sharing di Atac Spa, un percorso simbolico da Piazza Colonna a piazza di Pietra.

#### ❑ MONUMENTI ILLUMINATI DI ROSA IN ITALIA E IN TUTTO IL MONDO

Nel mese di ottobre, l'Italia intera si tingerà di rosa, colore simbolo della lotta contro il tumore al seno. Una luce rosa, infatti, unirà idealmente la nostra Penisola dal Nord al Sud, con tanti monumenti, edifici e statue che resteranno illuminati per una o più notti a testimoniare che, grazie a un'efficace e corretta prevenzione, questa malattia tumorale si può, e si deve, vincere! E come in Italia, anche in tutto il resto del mondo si accenderanno di luce rosa location famosissime e prestigiose, quali l'Empire State Building (New York, USA), le Cascade del Niagara (Ontario, Canada), Opera House (Sidney, Australia), la Torre 101 (Taipei, Taiwan), il Ponte di Nan Pu (Shanghai, Cina), la Torre di Tokyo (Tokyo, Giappone), l'Arena di Amsterdam (Amsterdam, Olanda).

#### ❑ SU NASTROROSA.IT PARTE L'INIZIATIVA "SORRIDI IN ROSA"

La strada della corretta prevenzione non può prescindere dal web. A partire dal **25 settembre** sarà rilanciato il **mini portale**: [www.nastrorosa.it](http://www.nastrorosa.it), dove verranno fornite indicazioni specifiche sulla campagna e sulla "prevenzione" del tumore alla mammella. L'iniziativa "**Sorridi in rosa**" metterà a disposizione delle donne l'esperienza di Estée Lauder e Clinique nel campo della bellezza: tutte coloro che si iscriveranno al sito [www.nastrorosa.it](http://www.nastrorosa.it) nel mese di ottobre potranno, infatti, **scaricare il voucher con cui recarsi presso molti corner Estée Lauder de "La Rinascente" d'Italia e quelli "Coin" di molte città (in ottobre elenco esatto sul sito), per usufruire di una seduta di make up gratuita ad opera di visagisti professionisti, oppure scegliere tra uno dei servizi dei menù di bellezza Estée Lauder e Clinique, come analisi della pelle, scelta del fondotinta perfetto, percorso profumato, eccetera.**

#### ❑ NASTRI ROSA E GUIDE POCKET DISTRIBUITI GRATUITAMENTE

Inoltre, presso tutti i banchi Estée Lauder Companies de La Rinascente e Coin d'Italia si potrà ritirare la Guida Pocket alla prevenzione e l'ormai inconfondibile nastrino rosa, simbolo della Campagna. Il nastro rosa è distribuito gratuitamente anche nella boutique

e nel corner Jo Malone di Milano, nei saloni Aveda e nelle farmacie che distribuiscono il marchio Darphin in tutta Italia.

□ **TANTI PRODOTTI DI BELLEZZA A SOSTEGNO DELLA LILT**

Anche quest'anno **Estée Lauder Companies** supporterà l'attività degli ambulatori della Lega Italiana per la Lotta contro i Tumori, contribuendo con il **10% delle vendite del mese di ottobre** di alcuni prodotti di bellezza: **il nuovissimo siero antiage Advanced Night Repair di ESTÉE LAUDER, la crema SUPERDEFENSE SPF 25 di CLINIQUE** super idratante anti età, **il dopo barba 3-in-1 Lab Series di ARAMIS.**

**AVEDA** donerà 1 € alla **LILT** per ogni vendita di **Hand Relief**, ricca e idratante crema per le mani a base di emollienti vegetali. Anche **DARPHIN**, marchio cosmetico del Gruppo Estée Lauder Companies, distribuito in 400 farmacie selezionate, donerà il 10% su ogni confezione venduta in ottobre di **Arovita C**, crema prime rughe. I fondi raccolti serviranno a potenziare l'attività degli ambulatori della **LILT**, in cui già si effettuano ogni anno **oltre 400mila** controlli diagnostici. Sostenitori della campagna anche **La Mer** e **Jo Malone**.

▪ **BORSA DI STUDIO NASTRO ROSA**

Istituita la **Borsa di studio Nastro Rosa**, che verrà assegnata ad una **ricercatrice oncologa**. La cerimonia avrà luogo a Milano il 1° ottobre presso Palazzo Marino, sede amministrativa della città alla presenza delle massime autorità. La consegna della Borsa di Studio Nastro Rosa sarà seguita dall'illuminazione di **Palazzo Marino, in piazza della Scala**.

---

Per ulteriori informazioni:

**INC- Ufficio Stampa Estée Lauder Campagna Nastro Rosa**  
Barbara Cimino – tel. 06/44160884 - 335/54.45.420  
**Ufficio Stampa LILT**  
Daniela Morigi - tel. 06/44259722