

DIAMO LUCE
ALLO SVILUPPO
SOSTENIBILE.

FESTIVAL
DELLO
SVILUPPO
SOSTENIBILE
2026

PROMOSSO
DA



A promotional poster for a seminar titled 'GENERE = PARITÀ?'. The poster includes the following text: 'Obiettivo 5 dell'Agenda 2030: dai dati alle azioni', 'Seminaro in presenza e online', 'MARTEDÌ 19 MAGGIO 2026', and 'ORE 10.00 - 13.00'. It also lists the location: 'SALA NELLO SALINI, PROVINCIA DI RAVENNA' and the address: 'VIA S. GIACOMINO, 10 FIORENZUOLA'. The poster features a graphic of two dice and several logos at the top, including the ASviS logo and logos of various Italian regions and organizations.

Il bilancio di genere della regione Emilia-Romagna: un esempio del legame dati-azioni

Valorizzare la connessione tra dati, analisi e azioni

DIAMO LUCE
ALLO SVILUPPO
SOSTENIBILE.

FESTIVAL
DELLO
SVILUPPO
SOSTENIBILE
2026

PROMOSSO
DA



Cos'è il bilancio di genere?

- Strumento del sistema paritario previsto dall'art.36 della LR 6/2014 «Legge quadro per la parità e contro le discriminazioni di genere»
- Strumento di monitoraggio e valutazione dell'impatto delle politiche regionali in ottica di pari opportunità

Obiettivi

- Rendicontare le politiche pubbliche in ottica di genere
- Diffondere la cultura della parità e contrasto delle discriminazioni di genere in ottica mainstreaming

Angelina Mazzocchetti - Ufficio di statistica – Area Data governance, Statistica e sistemi geografici

PARTNER



PARTNER ISTITUZIONALI



MEDIA PARTNER



OFFICIAL GREEN CARRIER



IN COLLABORAZIONE CON



DIAMO LUCE
ALLO SVILUPPO
SOSTENIBILE.



PROMOSSO
DA



GENERE = PARITÀ?
Obiettivo 5 dell'Agenda 2030:
dai dati alle azioni
Seminar in presenza e online
MARTEDÌ 19 MAGGIO 2026
ORE 10.00 - 13.00
SALA NELLO SALINI, PROVINCIA DI RAVENNA
VIA S. GIACOMANO, 10 FERRARA

approccio sviluppo umano:

- assunzione del benessere di donne e uomini che vivono nella Regione quale obiettivo delle politiche pubbliche
- considerazione sistematica delle disuguaglianze di genere che emergono nelle diverse dimensioni del benessere

Le politiche come attivatori di capacità

Multidimensionalità delle azioni regionali



Angelina Mazzocchetti - Ufficio di statistica – Area Data governance, Statistica e sistemi geografici

PARTNER



PARTNER ISTITUZIONALI



MEDIA PARTNER



OFFICIAL GREEN CARRIER



IN COLLABORAZIONE CON



DIAMO LUCE
ALLO SVILUPPO
SOSTENIBILE.

FESTIVAL
DELLO
SVILUPPO
SOSTENIBILE
2026

PROMOSSO
DA



Area di integrazione del punto di vista di genere e valutazione del suo impatto sulle politiche regionali

- rappresentanti delle direzioni generali e delle agenzie regionali
- fornire un quadro unitario della dimensione di genere all'interno delle politiche dell'Amministrazione
- Partecipa attivamente alla costruzione del bilancio di genere →
lettura di genere delle azioni discendenti dalle linee politiche dell'ente
definisce l'impatto delle azioni in termini di genere (diretto / indiretto)
collega le azioni ad una o più dimensioni del benessere (multidimensionalità / dimensione prevalente)

Angelina Mazzocchetti - Ufficio di statistica – Area Data governance, Statistica e sistemi geografici

PARTNER



PARTNER ISTITUZIONALI



MEDIA PARTNER



OFFICIAL GREEN CARRIER



IN COLLABORAZIONE CON



DIAMO LUCE
ALLO SVILUPPO
SOSTENIBILE.




PROMOSSO
DA



Il ruolo dei dati e delle analisi

- L'elaborazione di dati, indicatori ed analisi (centrate sul genere) è una lente per orientare e valutare le scelte e l'azione di una amministrazione.
- L'analisi di contesto ha l'obiettivo di caratterizzare le dimensioni del benessere evidenziando la presenza di eventuali differenze di genere e gli elementi ad essa correlati
- Per ciascuna dimensione del benessere:
 - Un set di indicatori per descrivere la situazione di donne e uomini
 - Una lettura integrata degli indicatori anche in ottica temporale

Angelina Mazzocchetti - Ufficio di statistica – Area Data governance, Statistica e sistemi geografici 

PARTNER



PARTNER ISTITUZIONALI



MEDIA PARTNER



OFFICIAL GREEN CARRIER



IN COLLABORAZIONE CON



DIAMO LUCE
ALLO SVILUPPO
SOSTENIBILE.



PROMOSSO
DA




Impatto di genere diretto → l'azione è esplicitamente rivolta alle donne o finalizzata al raggiungimento dell'obiettivo di pari opportunità

es. Ragazze digitali ER

Impatto di genere indiretto → l'azione, pur non rivolta esplicitamente alle donne o alle pari opportunità, presenta un rilevante impatto di genere in relazione ai dati di contesto e agli obiettivi dell'intervento

es. Prevenzione della criminalità e del degrado urbano

Angelina Mazzocchetti - Ufficio di statistica – Area Data governance, Statistica e sistemi geografici 

PARTNER



PARTNER ISTITUZIONALI



MEDIA PARTNER



OFFICIAL GREEN CARRIER



IN COLLABORAZIONE CON



DIAMO LUCE
ALLO SVILUPPO
SOSTENIBILE.



PROMOSSO
DA

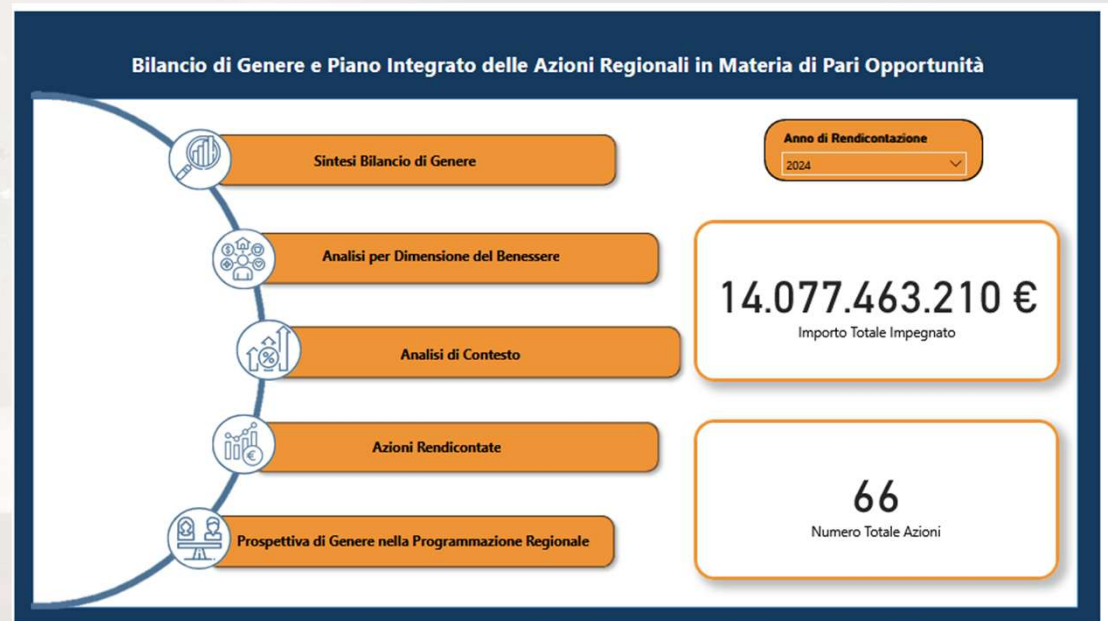


GENERE = PARITÀ?

Obiettivo 5 dell'Agenda 2030:
dai dati alle azioni

Seminario in presenza e online
MARTEDÌ 19 MAGGIO 2026
ORE 10.00 - 13.00
SALA NELLO SALINI, PROVINCIA DI RAVENNA
VIA S. GIACOMINI, 10 TAVENNA

Evoluzione dello strumento di diffusione



Angelina Mazzocchetti - Ufficio di statistica – Area Data governance, Statistica e sistemi geografici

PARTNER



PARTNER ISTITUZIONALI



MEDIA PARTNER



OFFICIAL GREEN CARRIER



IN COLLABORAZIONE CON



DIAMO LUCE
ALLO SVILUPPO
SOSTENIBILE.



PROMOSSO
DA



GENERE = PARITÀ?

Obiettivo 5 dell'Agenda 2030: dai dati alle azioni
Seminarino in presenza e online
MARTEDÌ 19 MAGGIO 2026
ORE 10.00 - 13.00
SALA NELLO GALINI, PROVINCIA DI BERGAMO
VIA E. GUICCIARDINI, 10 TREVISO

Homepage

Iscritti delle scuole secondarie di secondo grado per percorsi

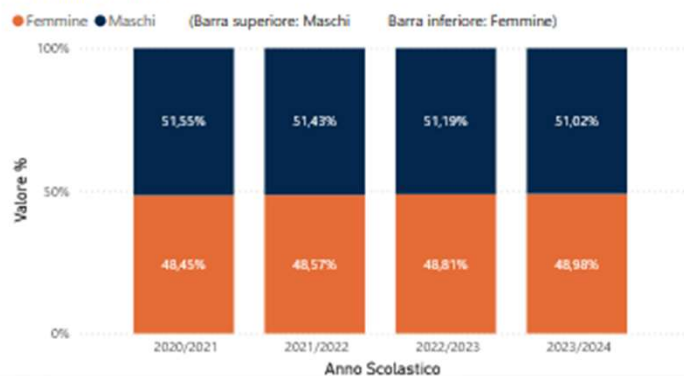
Anno Scolastico
Tutte

Tipo Percorso
Tutte

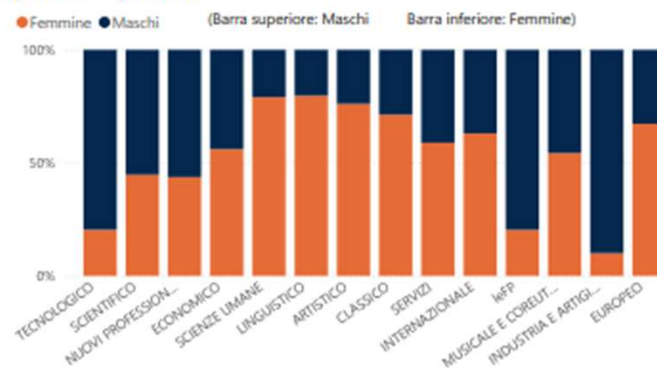
95.451
Valore Femmine primo anno selezionato

98.868
Valore Femmine ultimo anno selezionato

Percentuale iscritti delle scuole secondarie di secondo grado per Anno Scolastico e Sesso



Confronto iscritti delle scuole secondarie di secondo grado dell'ultimo anno per sesso e percorso



Angelina Mazzocchetti - Ufficio di statistica – Area Data governance, Statistica e sistemi geografici

PARTNER



PARTNER ISTITUZIONALI



MEDIA PARTNER



OFFICIAL GREEN CARRIER



IN COLLABORAZIONE CON



DIAMO LUCE
ALLO SVILUPPO
SOSTENIBILE.



PROMOSSO DA



GENERE = PARITÀ?

Obiettivo 5 dell'Agenda 2030: dai dati alle azioni

Seminario in presenza e online

MARTEDÌ 19 MAGGIO 2026
ORE 10.00 - 13.00

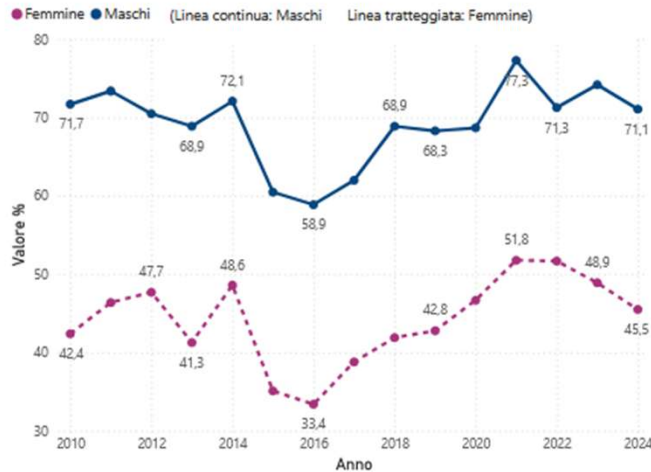
SALA NELLO SALIZZI, PROVINCIA DI RAVENNA
VIA S. GIACOMINI, 10 FERRARA

Homepage

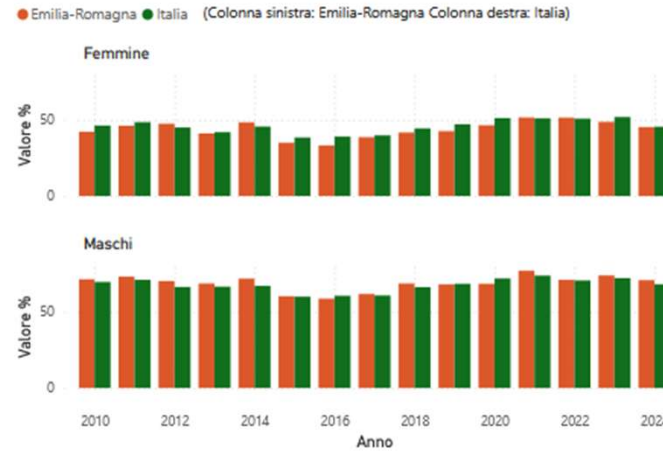
Percezione di sicurezza camminando da soli quando è buio



Percentuale Percezione di sicurezza per Anno e Sesso



Confronto percentuale Percezione di sicurezza fra Emilia-Romagna e Italia per Anno e Sesso



Angelina Mazzocchetti - Ufficio di statistica – Area Data governance, Statistica e sistemi geografici

PARTNER



PARTNER ISTITUZIONALI



MEDIA PARTNER



OFFICIAL GREEN CARRIER



IN COLLABORAZIONE CON



DIAMO LUCE
ALLO SVILUPPO
SOSTENIBILE.

FESTIVAL
DELLO
SVILUPPO
SOSTENIBILE
2026

PROMOSSO
DA



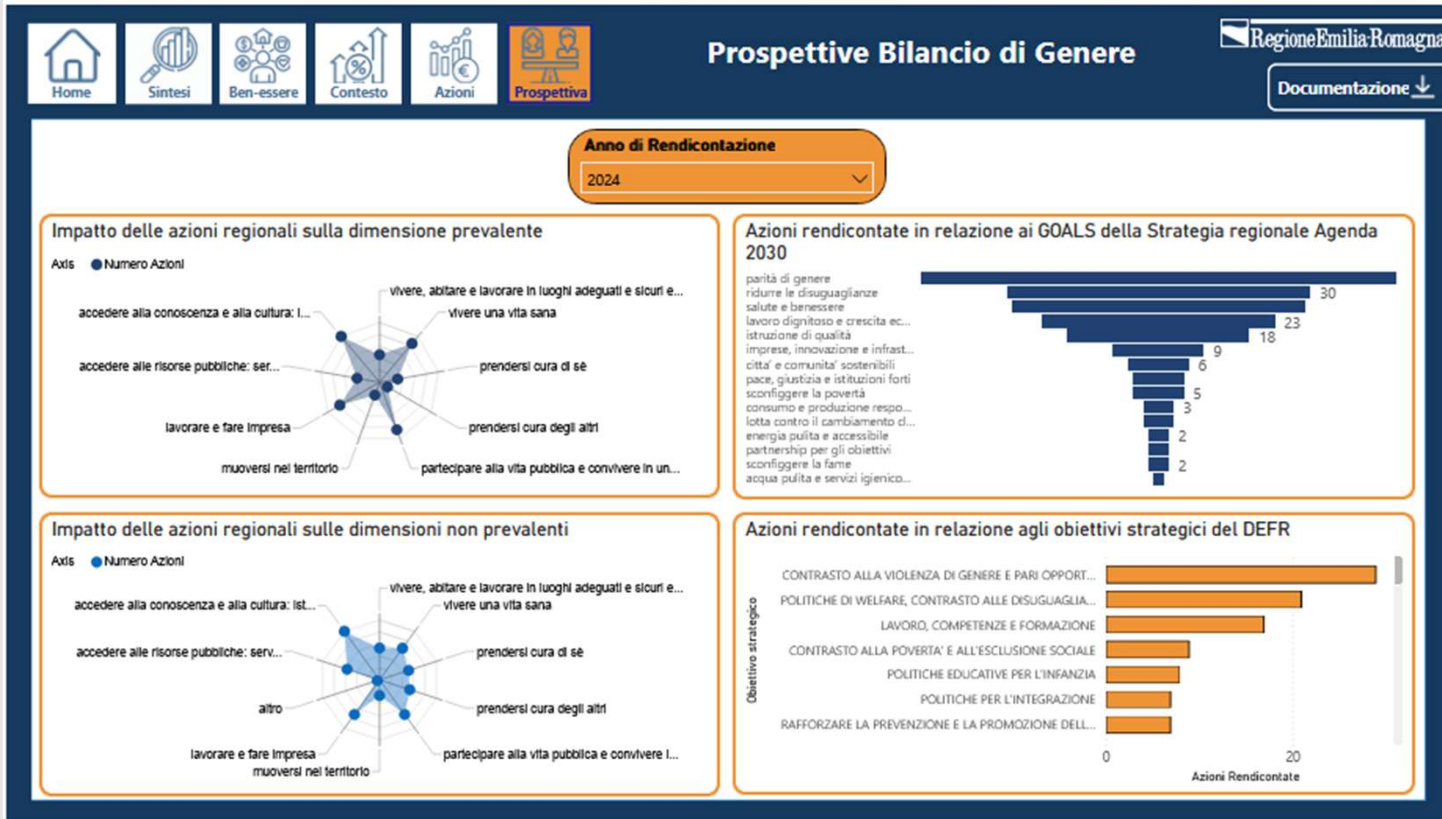
GENERE = PARITÀ?

Obiettivo 5 dell'Agenda 2030: dai dati alle azioni

Seminario in presenza e online

MARTEDÌ 19 MAGGIO 2026
ORE 10.00 - 13.00

SALA NELLO BALDINI, PROVINCIA DI BOLOGNA
VIA G. GUACCIARINI, 10 BOLOGNA



collegamento delle azioni rendicontate con obiettivi DEFR e GOALS della Strategia regionale Agenda 2030

Si evidenzia sia trasversalità delle azioni regionali in materia di pari opportunità sia specificità

Angelina Mazzocchetti - Ufficio di statistica – Area Data governance, Statistica e sistemi geografici

PARTNER



PARTNER ISTITUZIONALI



MEDIA PARTNER



OFFICIAL GREEN CARRIER



IN COLLABORAZIONE CON



DIAMO LUCE
ALLO SVILUPPO
SOSTENIBILE.




PROMOSSO
DA



Grazie per l'attenzione!

[Visualizzazione dell'analisi di contesto del Bilancio di genere dell'Emilia-Romagna](#)
statistica@regione.emilia-romagna.it

[Il bilancio di genere della Regione Emilia-Romagna](#)
pariopportunita@regione.emilia-romagna.it

Angelina Mazzocchetti - Ufficio di statistica – Area Data governance, Statistica e sistemi geografici 

PARTNER



PARTNER ISTITUZIONALI



MEDIA PARTNER



OFFICIAL GREEN CARRIER



IN COLLABORAZIONE CON

