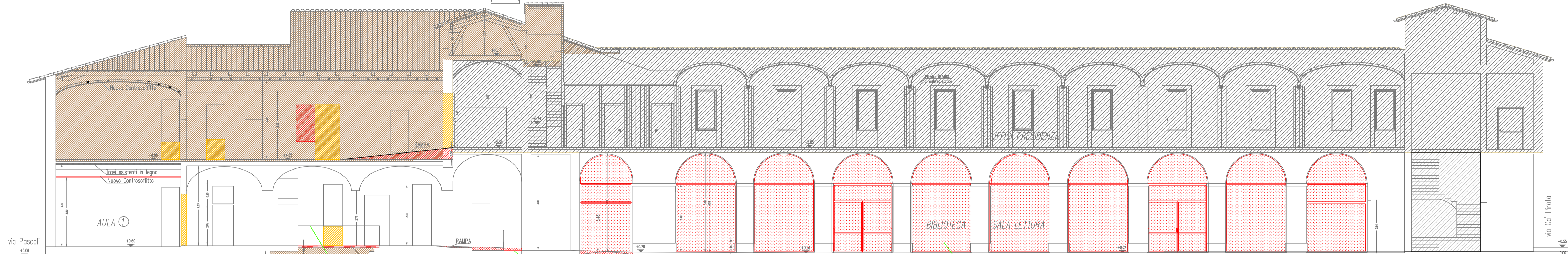
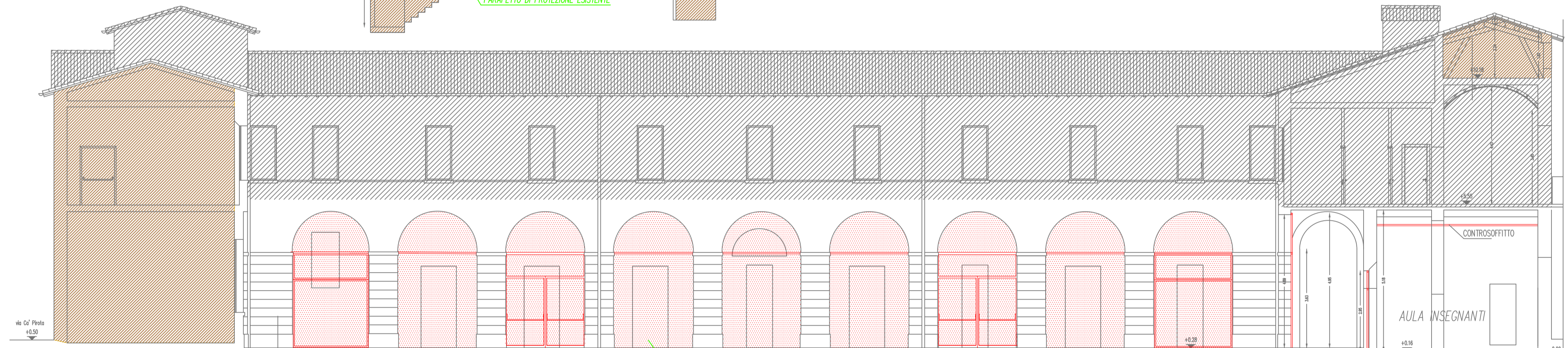


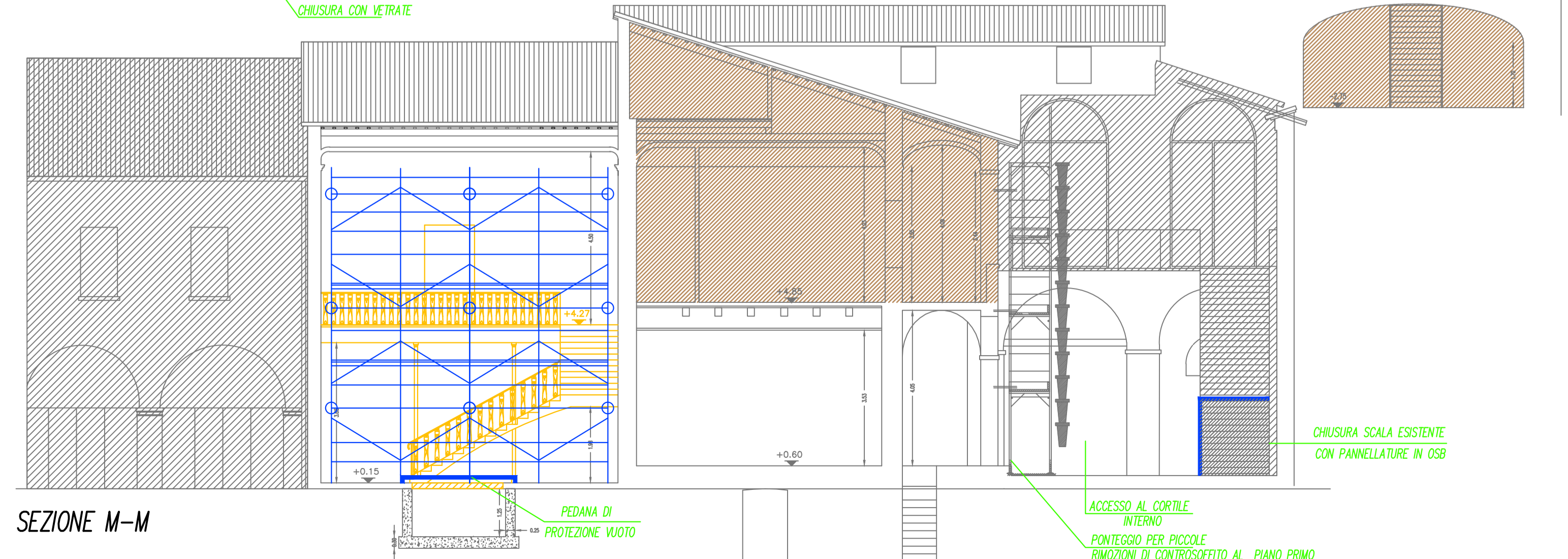
SEZIONE A-A



SEZIONE D-D



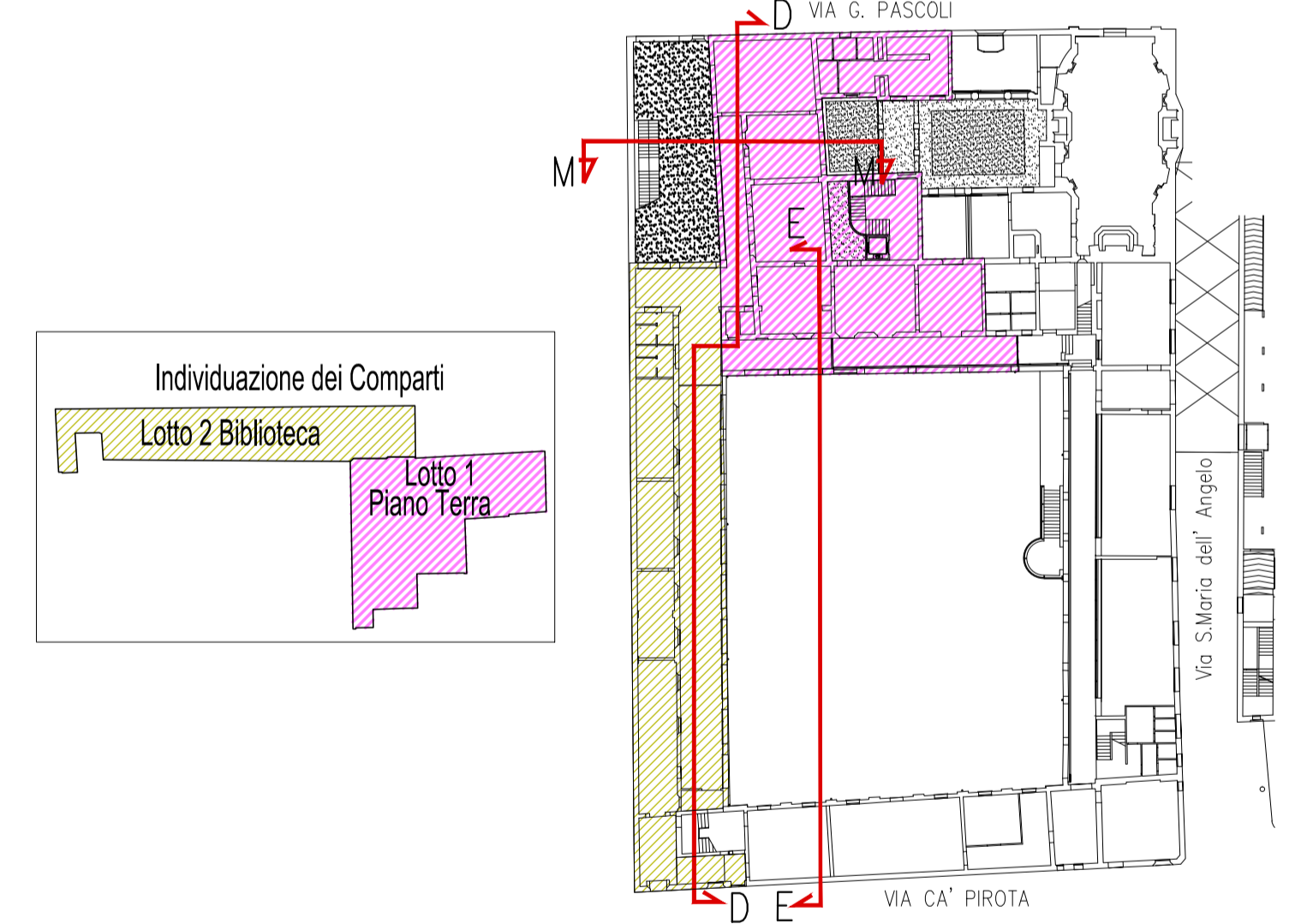
SEZIONE PROSPETTO E-E



SEZIONE M-M

- FASE 4**
Realizzazione di fossa ascensore con chiusura successiva del vuoto con tavole sp 5 cm e segnalazione del pericolo
- FASE 5**
Realizzazione delle nuove murature e betoncino armato sui muri esistenti. Utilizzo di trabatello
- FASE 6**
installazione delle vetrate

	GIÀ RISTRUTTURATO NON SOGGETTO AD INTERVENTO		DEMOLIZIONE
	COMPARTO ESCLUSO DAL PRESENTI APPALTO		COSTRUZIONE



Provincia di Ravenna		Settore Lavori Pubblici Servizio Edilizia Scolastica e Patrimonio	
MIGLIORAMENTO SISMICO DEL "LICEO TORRICELLI-BALLARDINI" - SEDE DELL'INDIRIZZO SCIENTIFICO DI VIA S.MARIA DELL'ANGELO, 48 FAENZA (Ra)			
PROGETTO DEFINITIVO - ESECUTIVO PRIMO Stralcio - 1° e 2° Lotto			
SICUREZZA			
Presidente: Michele de Pascale		Consigliere delegato Pubblica Istruzione - Edilizia Scolastica - Patrimonio: Maria Luisa Martinez	
Dirigente responsabile del Settore: Ing. Paolo Nobile		Responsabile del Servizio: Arch. Giovanna Garzanti	
RESPONSABILE UNICO DEL PROCEDIMENTO: Arch. Stefano Allieri		Ing. Paolo Nobile	
PROGETTISTI OPERE ARCHITETTONICHE: COLLABORATORE ALLA PROGETTAZIONE: Arch. Stefano Allieri		Arch. Claudio Piersanti- Arch. Rita Rava	
COLLABORATORE PROGETTAZIONE OPERE STRUTTURALI: Ing. Filippo Sangiorgi		Ing. Angelo Sampieri	
PROGETTISTA IMPIANTI IDRICI E MECCANICI: ELTEC srl Società di Ingegneria		ELTEC srl Società di Ingegneria	
PROGETTISTA IMPIANTI ELETTRICI: Arch. Stefano Allieri		ELTEC srl Società di Ingegneria	
COORDINATORE della SICUREZZA IN FASE DI PROGETTAZIONE: Arch. Stefano Allieri		ELTEC srl Società di Ingegneria	
PROGETTISTA PREVENZIONE INCENDI: ELTEC srl Società di Ingegneria			
TITOLO ELABORATO: LAYOUT DI CANTIERE - COMPARATIVO - SEZIONI			
Codice elaborato: PD_PE_SIC_09_00	Revisione: 00	Data: 31/05/2021	Scala: PD_PE_SIC_09_COMP-SEZ_r_00
PROFESSIONISTA RESPONSABILE: Arch. Stefano Allieri		FIRMATO DIGITALMENTE il Responsabile Unico del Procedimento Ing. Paolo Nobile	
Rev. 00 DESCRIZIONE EMISSIONE	Redatto: SA	Controllato: SA	Approvato: SA
Rev. 01 DESCRIZIONE REVISIONE			