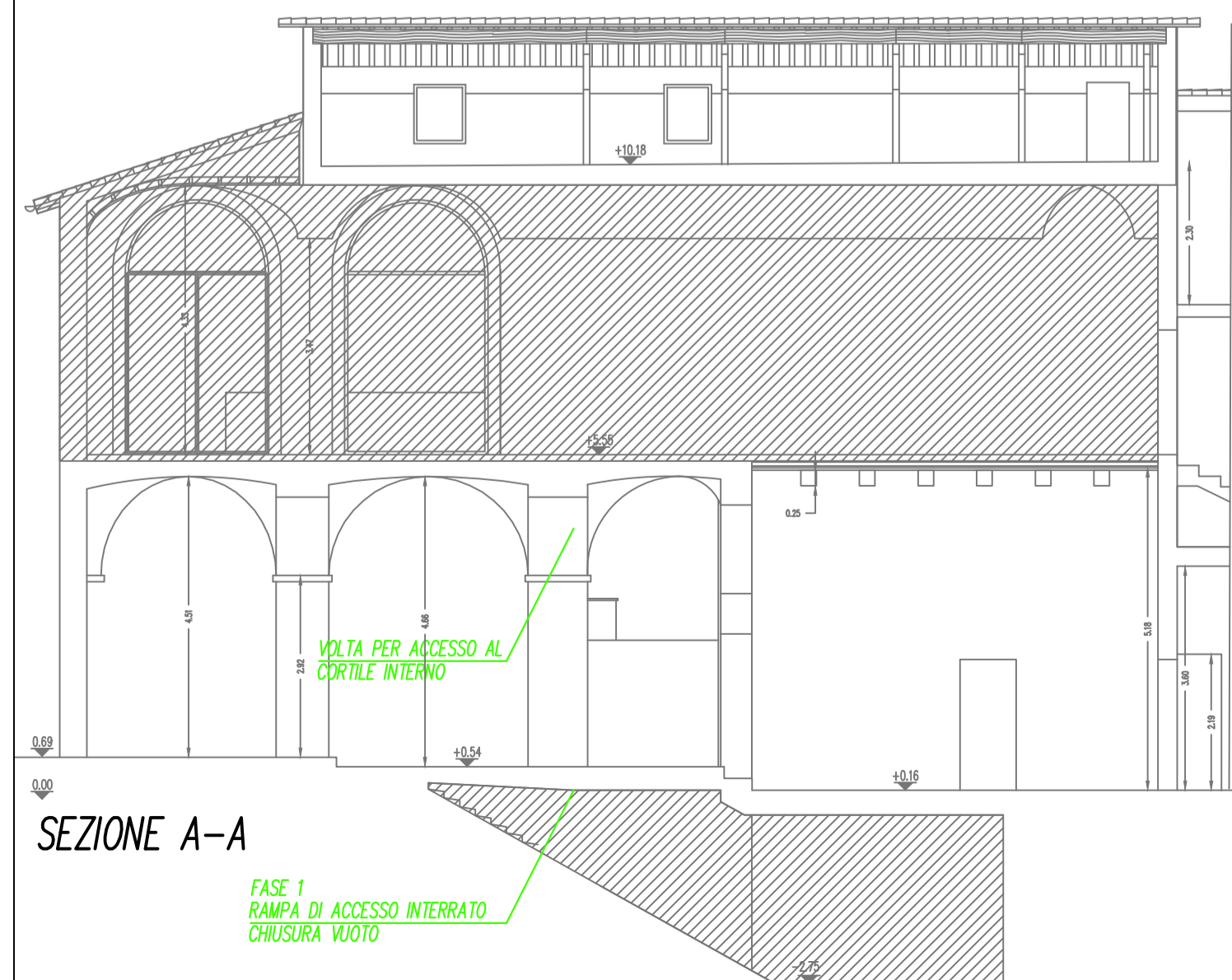
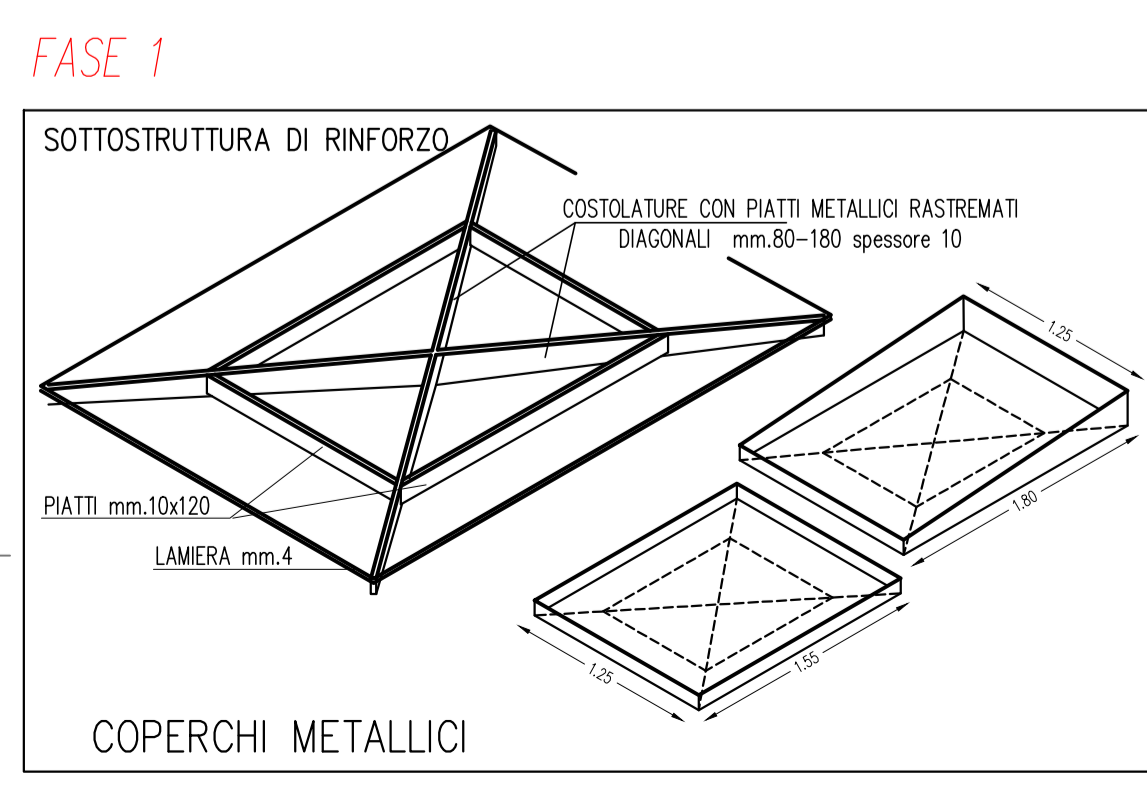
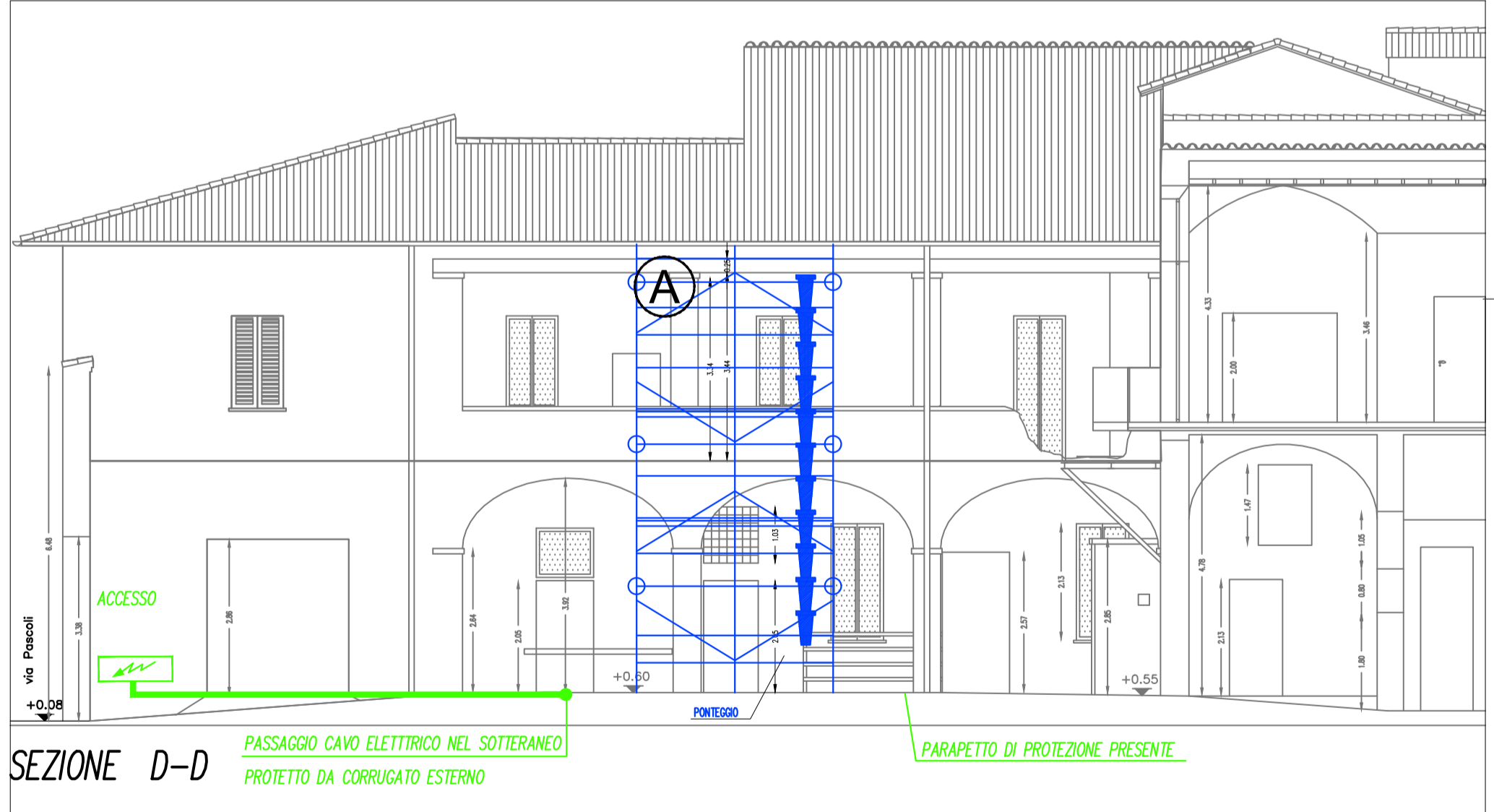
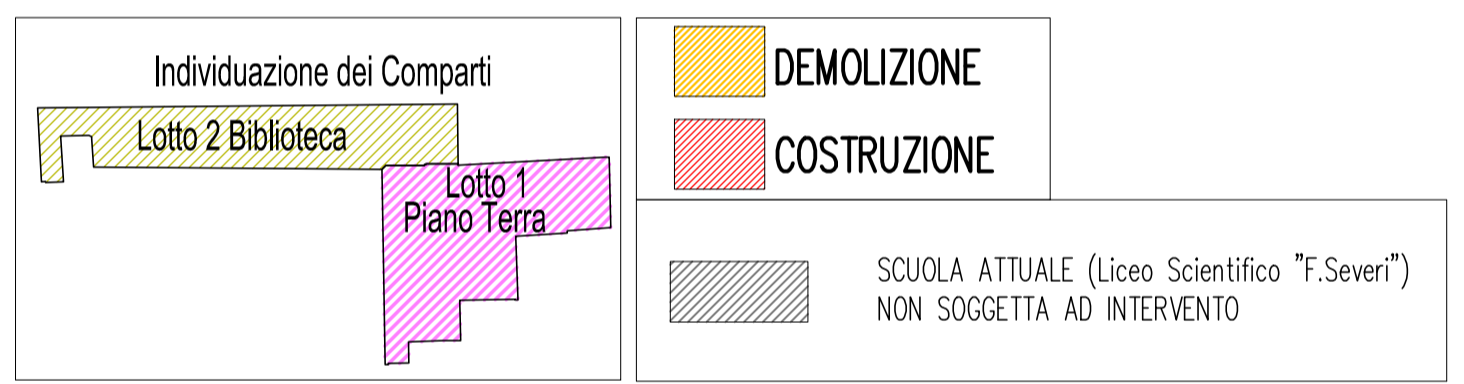


FASE 1
 approntamento del cantiere SOLO nel cortile di via Pascoli
 impianti di cantiere
 -messa a terra
 -impianto elettrico
 -illuminazione sicurezza
 Prima lavorazione per l'accesso al giardino interno:
 esecuzione della copertura della rampa di accesso
 all'interrato al fine di renderla carrabile

FASE 2
 approntamento cantiere anche nel cortile/giardino interno
 realizzazione di rampe per il superamento di dislivelli
 completamento degli impianti di cantiere per baracche nel
 cortile interno

FASE 3
 Puntellatura delle volte instabili e demolizioni con l'ausilio di
 PLE (pantografi) e trabatelli.



		Settore Lavori Pubblici Servizio Edilizia Scolastica e Patrimonio	
MIGLIORAMENTO SISMICO DEL "LICEO TORRICELLI-BALLARDINI" - SEDE DELL'INDIRIZZO SCIENTIFICO DI VIA S.MARIA DELL'ANGELO, 48 FAENZA (Ra)			
PROGETTO DEFINITIVO - ESECUTIVO PRIMO Stralcio - 1° e 2° Lotto SICUREZZA			
Presidente: Michele de Pascale		Consigliere delegato Pubblica Istruzione - Edilizia Scolastica - Patrimonio: Maria Luisa Martinez	
Dirigente responsabile del Settore: Ing. Paolo Nobile		Responsabile del Servizio: Arch. Giovanna Garzanti	
RESPONSABILE UNICO DEL PROCEDIMENTO: Ing. Paolo Nobile			
PROGETTISTI OPERE ARCHITETTONICHE: Arch. Claudio Piersanti- Arch. Rita Rava			
COLLABORATORE ALLA PROGETTAZIONE: Arch. Stefania Altieri			
PROGETTISTA OPERE STRUTTURALI: Ing. Angelo Sampieri			
COLLABORATORE PROGETTAZIONE OPERE STRUTTURALI: Ing. Filippo Sangiorgi			
PROGETTISTA IMPIANTI IDRICI E MECCANICI: ELTEC srl Società di Ingegneria			
PROGETTISTA IMPIANTI ELETTRICI: ELTEC srl Società di Ingegneria			
COORDINATORE della SICUREZZA IN FASE DI PROGETTAZIONE: Arch. Stefania Altieri			
PROGETTISTA PREVENZIONE INCENDI: ELTEC srl Società di Ingegneria			
TITOLO ELABORATO: LAYOUT DI CANTIERE - COMPARATIVO - PIANTA PIANO TERRA			
Codice elaborato: PD_PE_SIC_08_00	Revisione: 00	Data: 31/05/2021	Scala: Nome file di archiviazione: PD_PE_SIC_08_COMP_P_T_r_00
PROFESSIONISTA RESPONSABILE: Arch. Stefania Altieri		FIRMATO DIGITALMENTE il Responsabile Unico del Procedimento Ing. Paolo Nobile	
Rev. 00 EMISSIONE	Descrizione	Redatto: SA	Controllato: SA
Rev. 01 REVISIONE	Descrizione	Approvato:	Data: