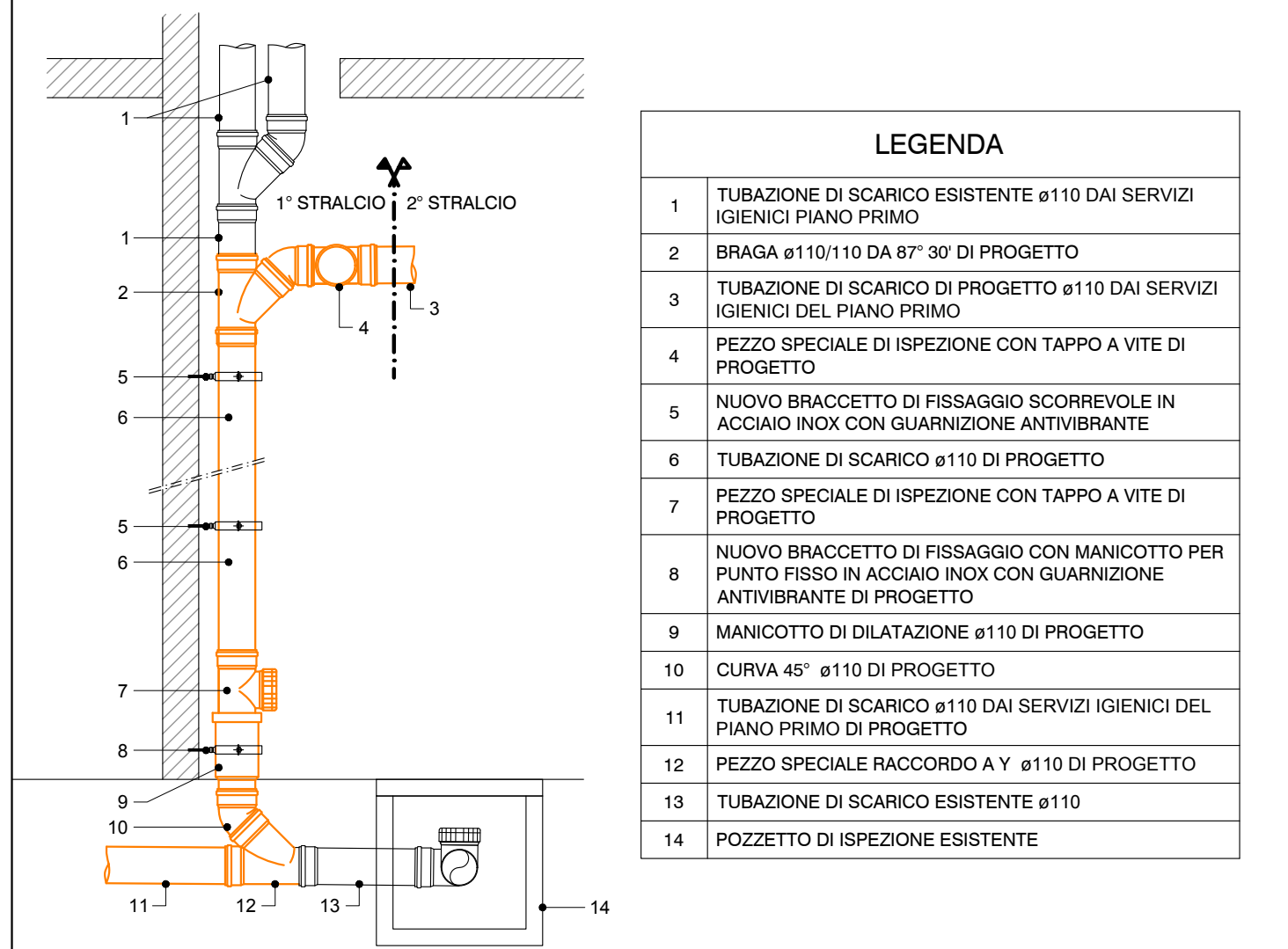
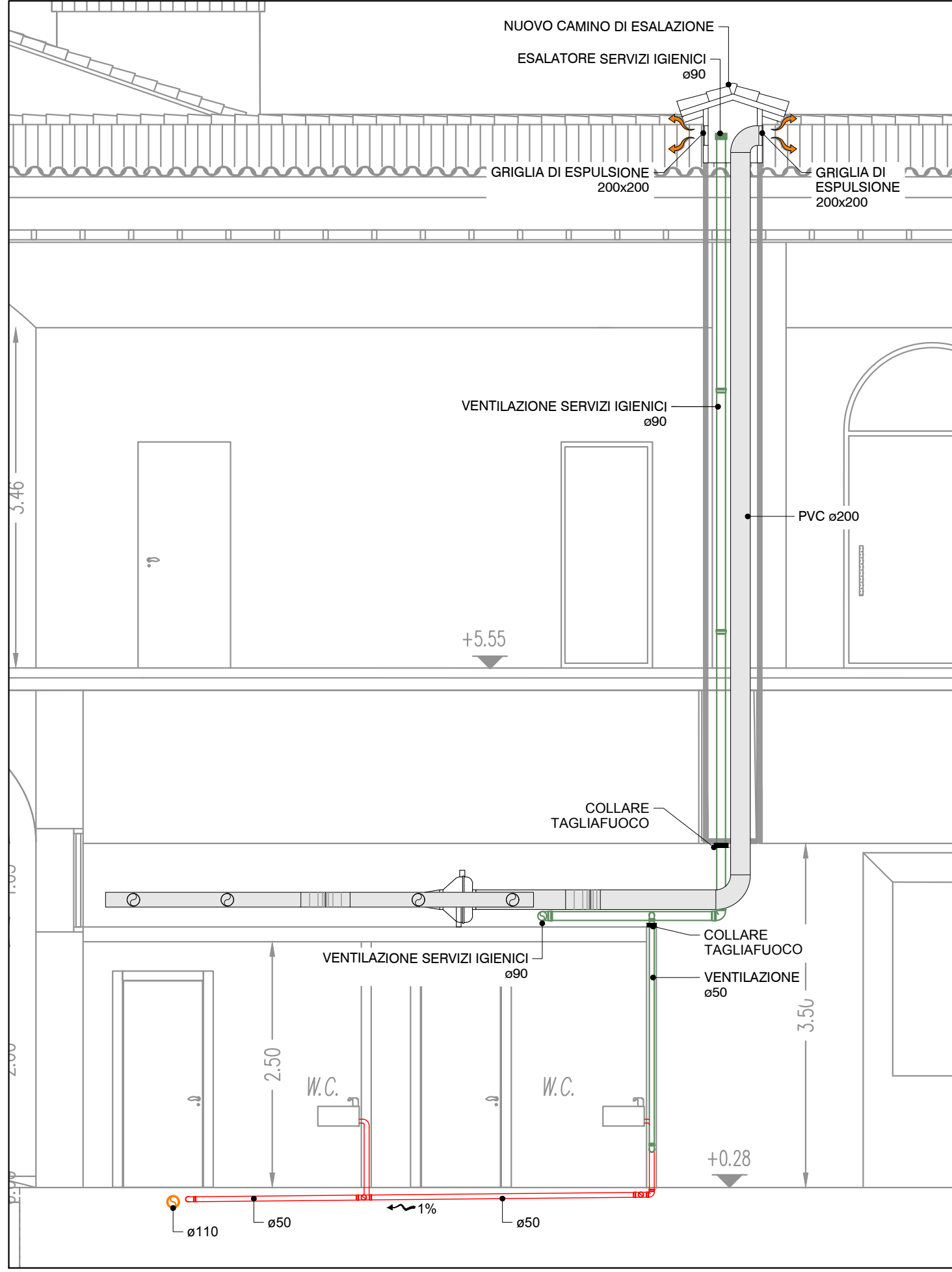


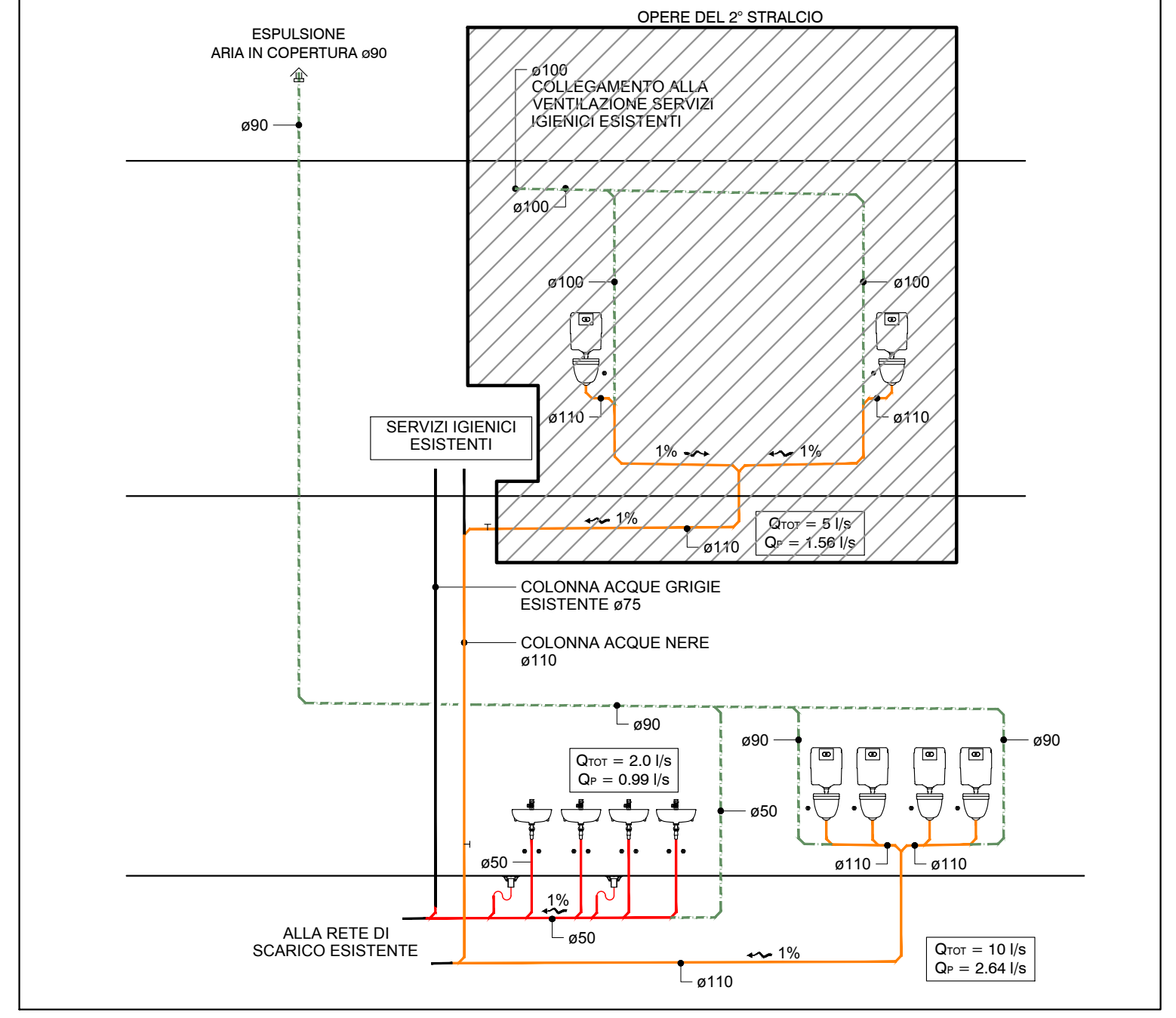
DETTAGLIO INNESTO IN COLONNA ESISTENTE



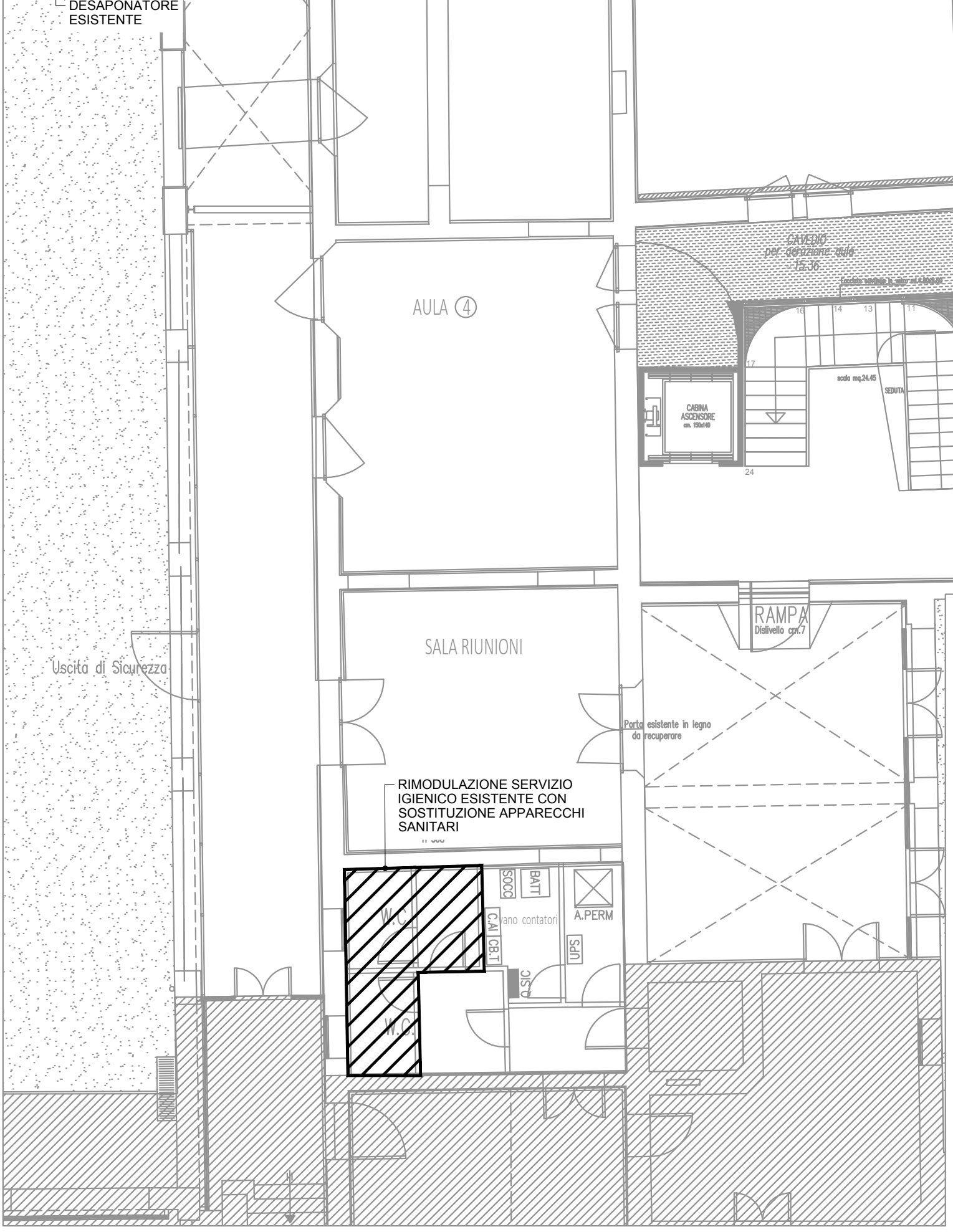
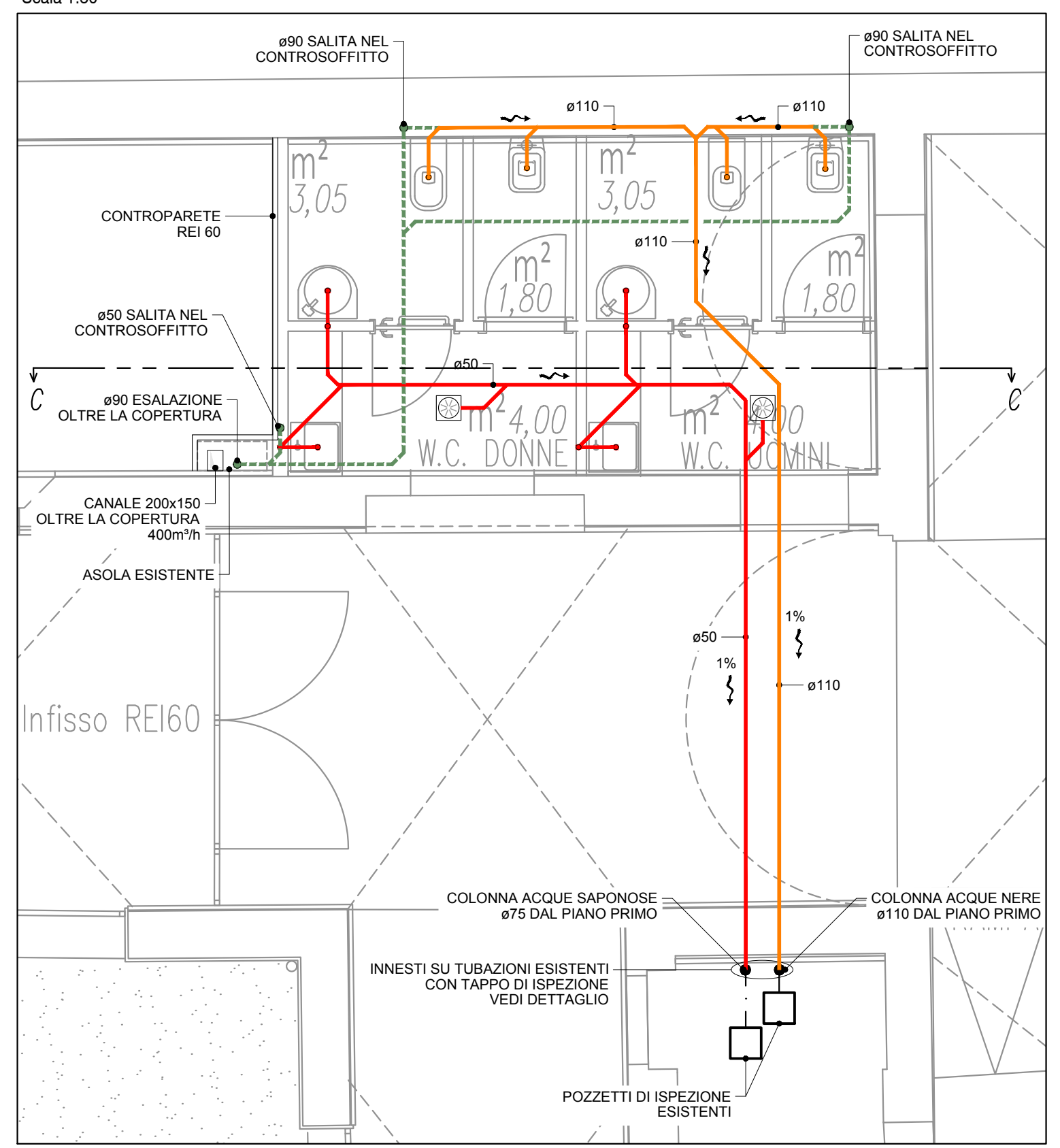
SEZIONE C-C
Scala 1:50



SCHEMA FUNZIONALE



PARTICOLARE SERVIZI IGIENICI PIANO TERRA
Scala 1:50



LEGENDA

	TUBAZIONE SCARICO ACQUE NERE IN POLIETILENE SILENZIATO CORRENTE A PAVIMENTO
	TUBAZIONE SCARICO ACQUE NERE IN POLIETILENE SILENZIATO CORRENTE NEL CONTROSOFFITTO
	TUBAZIONE SCARICO ACQUE GRIGIE IN POLIETILENE SILENZIATO CORRENTE A PAVIMENTO
	TUBAZIONE VENTILAZIONE SCARICO IN POLIETILENE SILENZIATO CORRENTE NEL CONTROSOFFITTO
	TUBAZIONE SCARICO ESISTENTE
	TUBAZIONE DI SCARICO ACQUE METEORICHE IN PVC

NOTE PER L'INSTALLATORE

- TUTTI GLI SPOSTAMENTI, A PAVIMENTO, A PARETE O IN CAVEDIO TECNICO, DELLE COLONNE DI SCARICO DOVRÀ AVVENIRE CON DOPPIA CURVA 45° PER EVITARE SOVRAPRESSIONI
- LE COLONNE DI SCARICO ACQUE NERE E GRIGIE, AL FINE DI CONSENTIRE LA CORRETTA VENTILAZIONE DEI COLLETTORI E DIRAMAZIONI DI SCARICO, SARANNO PROLUNGATE OLTRE LA COPERTURA DEL FABBRICATO IN CONFORMITÀ ALLA NORMATIVA VIGENTE E DOVRANNO ESSERE TENUTE LONTANE DALLA RIPRESA ARIA DELLE U.T.A.
- TUTTE LE COLONNE DI SCARICO A SOFFITTO ED AL PIEDE DEL PIANO TERRA DOVRANNO ESSERE DOTATE DI OPPORTUNI PUNTI DI ISPEZIONE
- TUBAZIONI DI SCARICO INTERNE IN POLIETILENE (Tipo Geberit Silent o equivalente) CON CAPACITÀ FONDOASSORBENTE DI 20 db(A)
- L'IMPRESA È TENUTA ALLA VERIFICA DELLA QUOTE DI SCORRIMENTO DELLE TUBAZIONI DI SCARICO REFLEE E METEORICHE PRIMA DELLA CONNESSIONE AL SISTEMA FOGNARIO ESISTENTE COSÌ DA GARANTIRE IL CORRETTO DEFUSSO DELLE ACQUE DI SCARICO
- COLLETTORI DI SCARICO DELLE ACQUE NERE, GRIGIE E METEORICHE DOVRANNO ESSERE INSTALLATI CON UNA PENDENZA MINIMA DEL 1%
- TUTTE LE TUBAZIONI ATTRAVERSANTI STRUTTURE REI DEVONO ESSERE DOTATE DI COLLARI ANTINCENDIO IN MODO DA GARANTIRE LE CARATTERISTICHE DEL COMPARTIMENTO

Provincia di Ravenna

Settore Lavori Pubblici
Servizio Edilizia Scolastica e Patrimonio

MIGLIORAMENTO SISMICO DEL "LICEO TORRICELLI-BALLARDINI" - SEDE DELL'INDIRIZZO SCIENTIFICO DI VIA S. MARIA DELL'ANGELO, 48 FAENZA (Ra)

PROGETTO DEFINITIVO - ESECUTIVO PRIMO Stralcio - 1° e 2° Lotto
LOTTO 1° - IMPIANTO MECCANICO - IMPIANTO DI SCARICO

Presidente: Michele de Pascale	Consigliere delegato Pubblica Istruzione - Edilizia Scolastica - Patrimonio: Maria Luisa Martinez
Dirigente responsabile del Settore: Ing. Paolo Nobile	Responsabile del Servizio: Arch. Giovanna Garzanti
RESPONSABILE UNICO DEL PROCEDIMENTO: PROGETTISTI OPERE ARCHITETTONICHE: COLLABORATORE ALLA PROGETTAZIONE:	Ing. Paolo Nobile Arch. Claudio Piersanti- Arch. Rita Rava Arch. Stefania Altieri
COLLABORATORE PROGETTAZIONE OPERE STRUTTURALI:	Ing. Filippo Sangiorgi
PROGETTISTA IMPIANTI IDRICI E MECCANICI:	ELTEC srl Società di Ingegneria
PROGETTISTA IMPIANTI ELETTRICI:	ELTEC srl Società di Ingegneria
COORDINATORE DELLA SICUREZZA IN FASE DI PROGETTAZIONE:	Arch. Stefania Altieri
PROGETTISTA PREVENZIONE INCENDI:	ELTEC srl Società di Ingegneria

TITOLO ELABORATO: **PROGETTO: PIANTE PIANO TERRA E PRIMO**

Codice elaborato: PD_PE_IM_09_00	Revisione: 00	Data: 31/05/2021	Scala: 1:50/100	Nome file di archiviazione: PD_PE_IM_09_FOGN.PT_R00
PROFESSIONISTA RESPONSABILE:				
INGEGNERE CIVILE Ing. Bruno Versari		INGEGNERE CIVILE Il Responsabile Unico del Procedimento Ing. Paolo Nobile		

Rev.	Descrizione	Redatto:	Controllato:	Approvato:	Data:
00	EMMISSIONE	D.O.	B.V.		
01	REVISIONE				