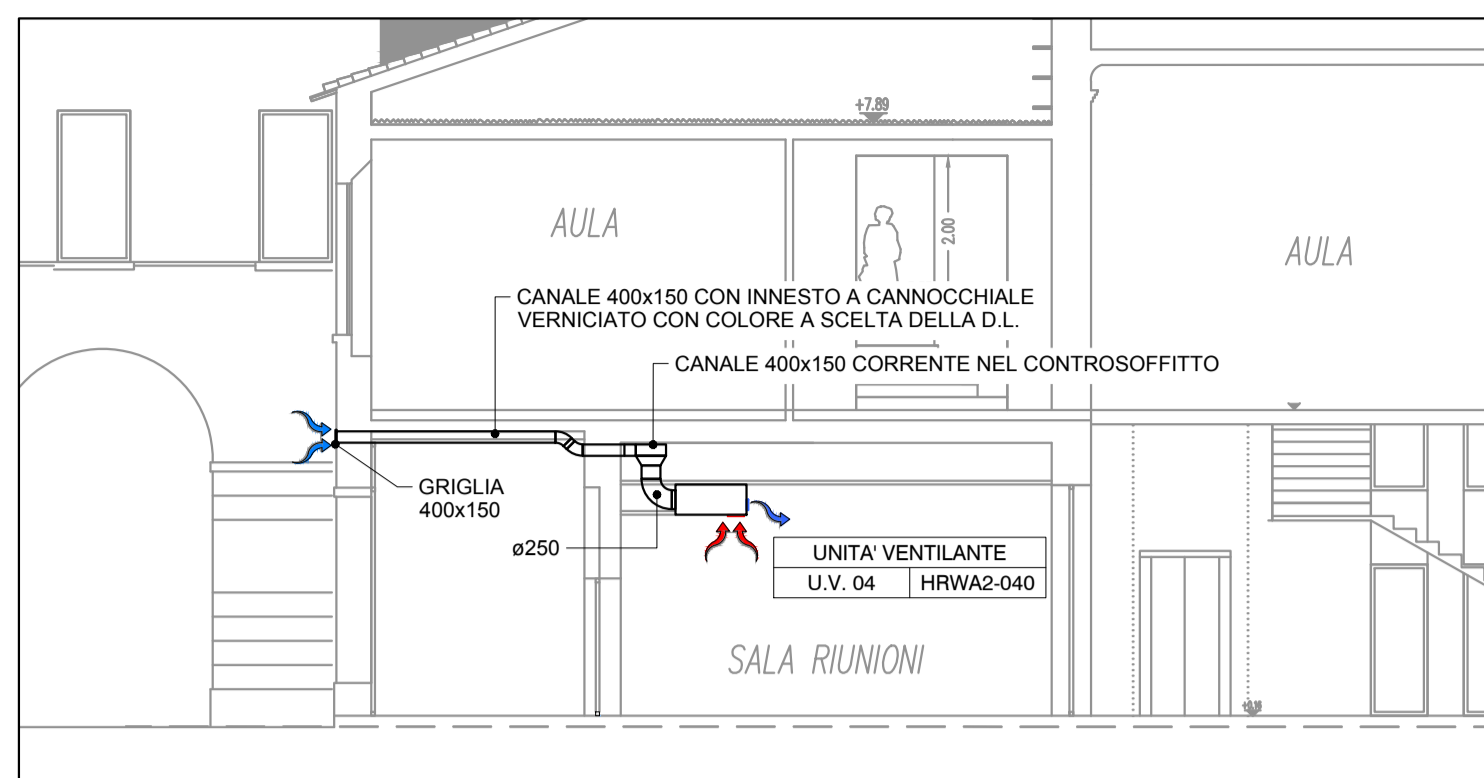


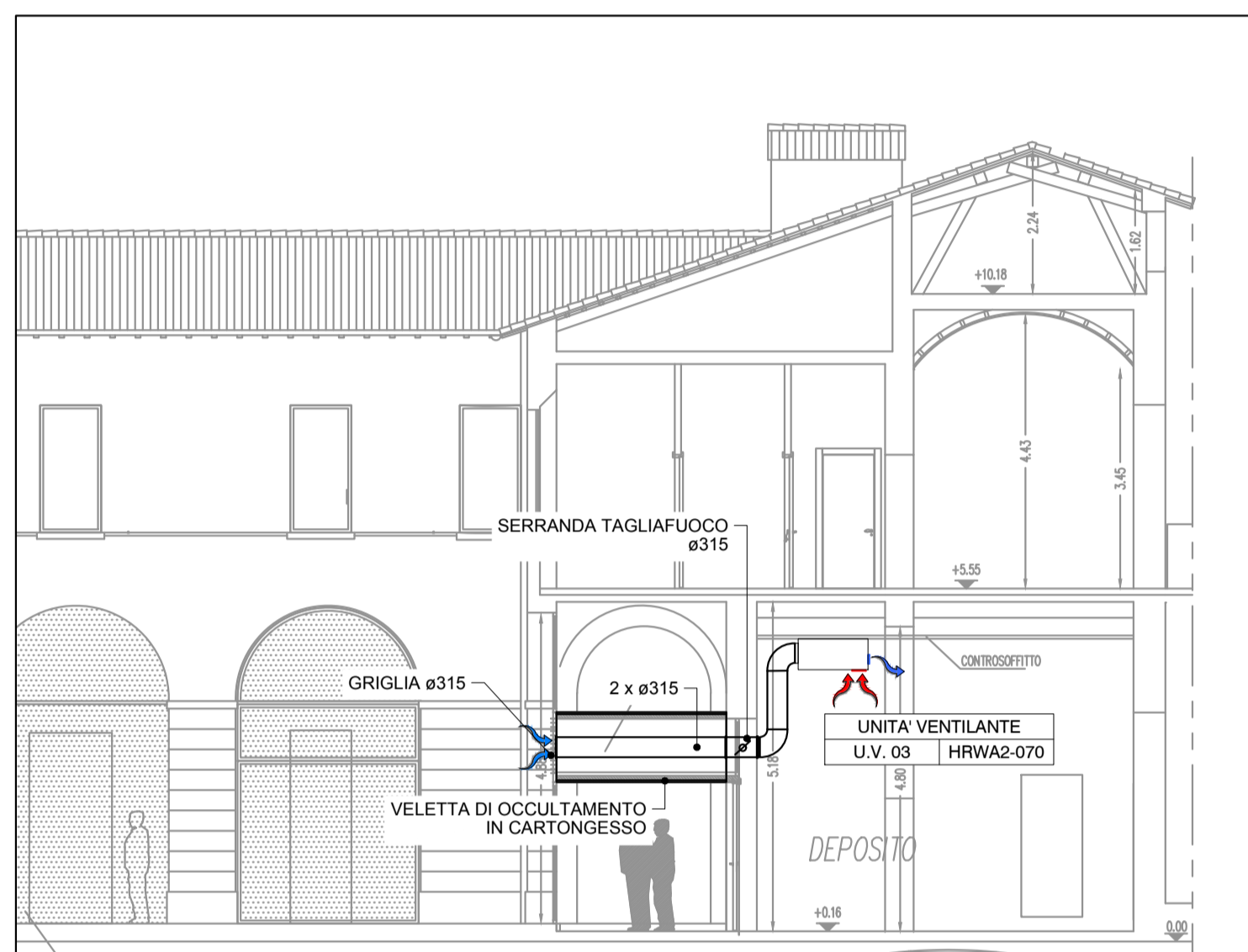
SEZIONE B-B
Scala 1:100



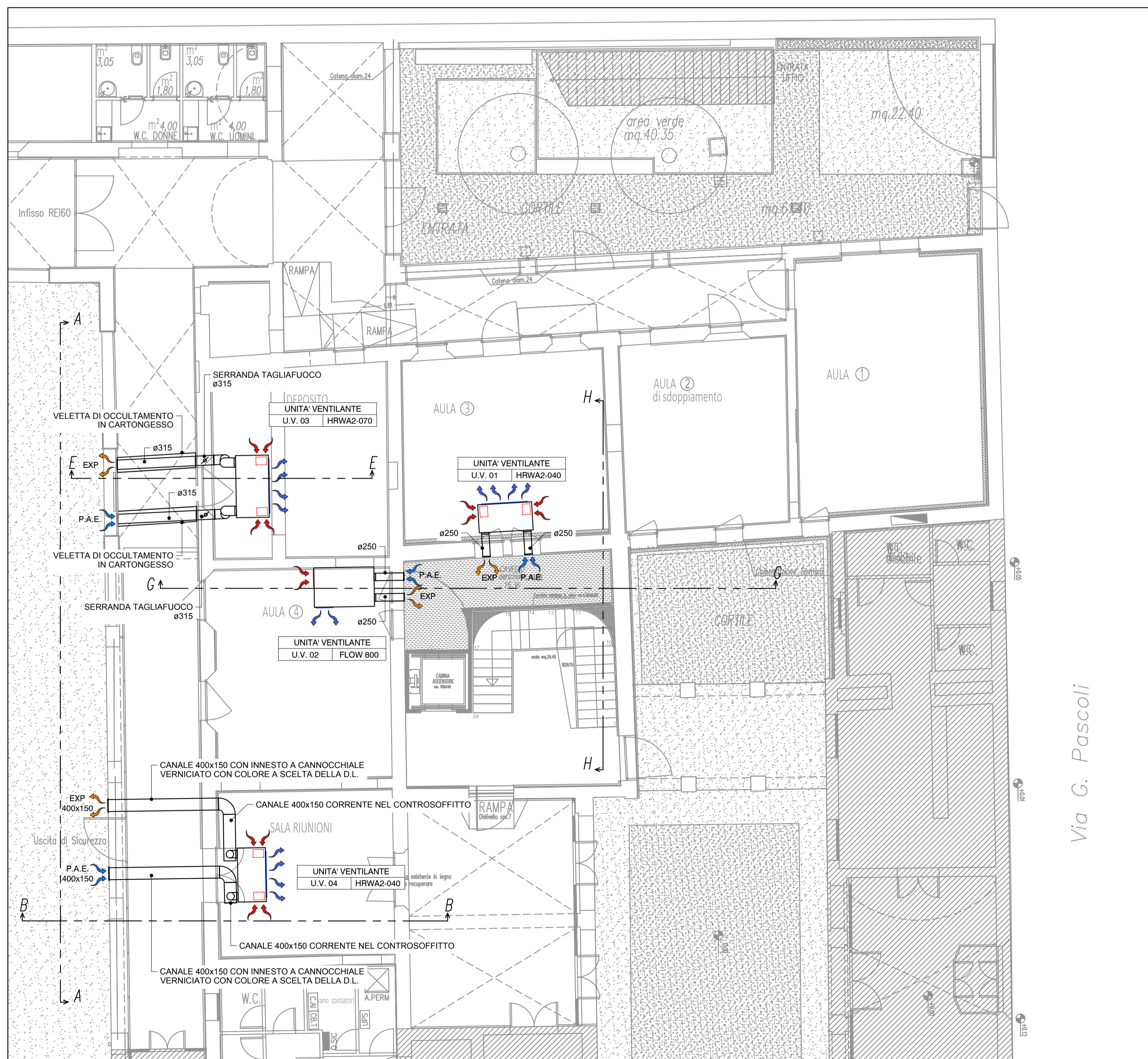
SEZIONE H-H
Scala 1:100



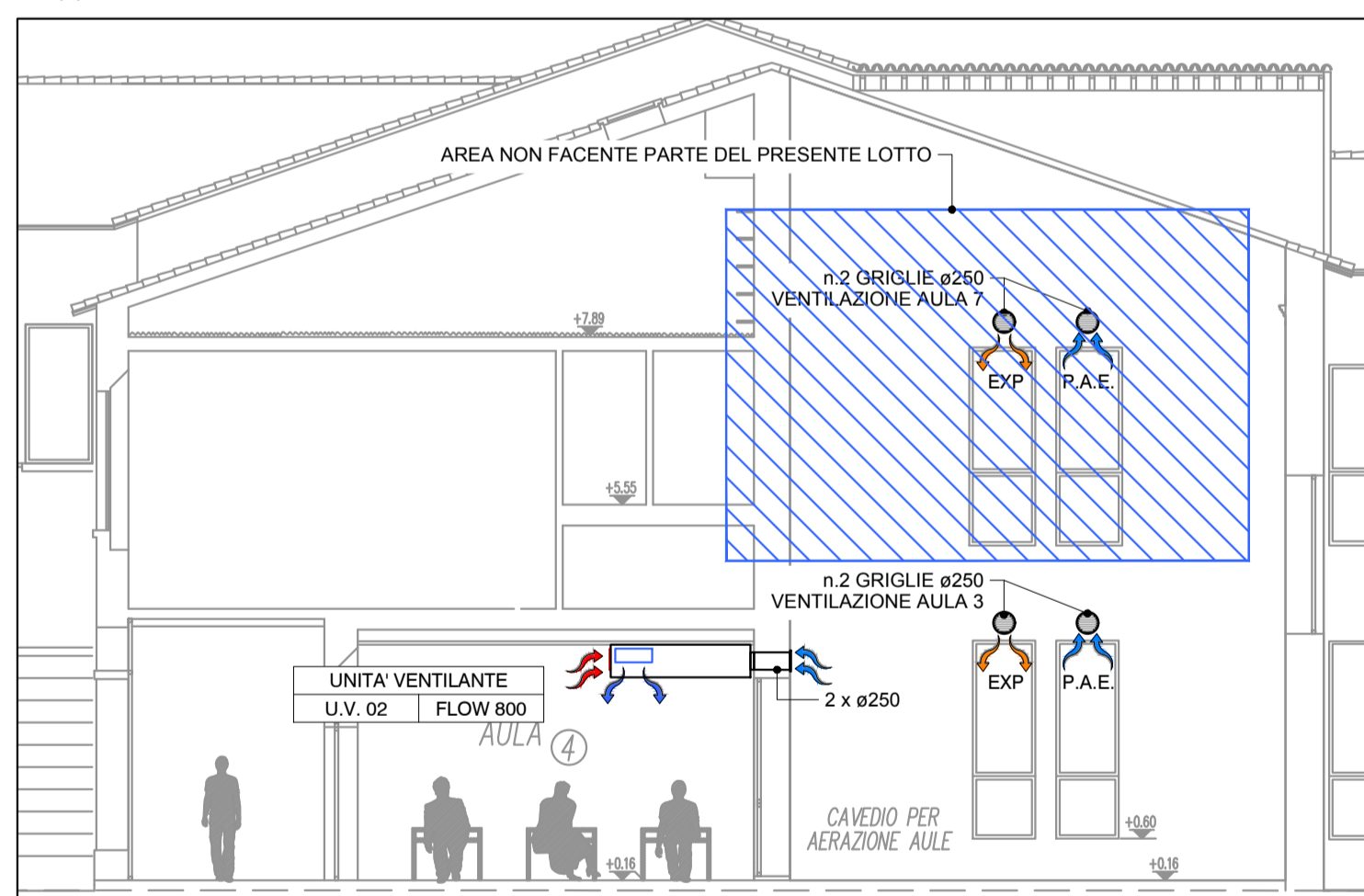
SEZIONE E-E
Scala 1:100



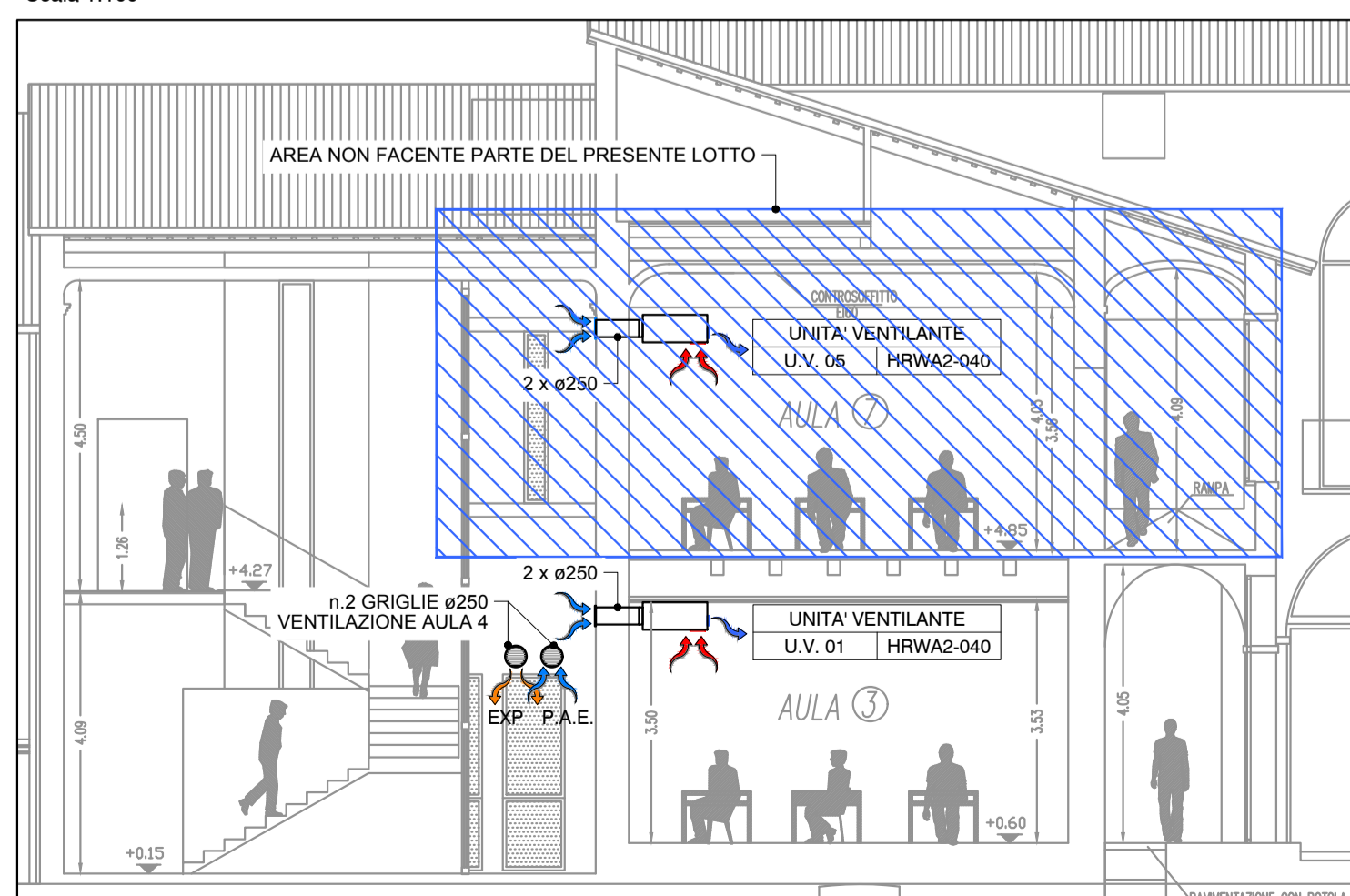
PIANTA PIANO TERRA
Scala 1:100




SEZIONE G-G
Scala 1:100



SEZIONE H-H
Scala 1:100



LEGENDA UNTA' VENTILANTI A VISTA				
RIFERIMENTO	U.V.01	U.V.02	U.V.03	U.V.04
MARCA / MODELLO	WHISPER AIR HRWA2-040 O EQUIVALENTE	FLOW 800 O EQUIVALENTE	WHISPER AIR HRWA2-070 O EQUIVALENTE	WHISPER AIR HRWA2-040 O EQUIVALENTE
PORTATA m³/h	473	460	701	480
POTENZA ASSORBITA Watt	340	188	340	340
VOLT	230	230	230	230
ASSORBIMENTO MAX A	2,7	2,54	2,7	2,7
RUMOROSITA' db(A)	25,8	42	26,1	25,8
FILTRO ARIA ESTRATTA	G4	G3	G4	G4
FILTRI ARIA ESTERNA	F7	G3+F9	F7	F7
DIAMETRO ATTACCHI Ø	250	250	315	250
PESO kg	93	115	127	93
DIMENSIONI (L x B x H) mm	1806 x 940 x 398	2010 x 1320 x 470	2078 x 1098 x 455	1806 x 940 x 398


Provincia di Ravenna
 Settore Lavori Pubblici
 Servizio Edilizia Scolastica e Patrimonio

MIGLIORAMENTO SISMICO DEL "LICEO TORRICELLI-BALLARDINI" - SEDE DELL'INDIRIZZO SCIENTIFICO DI VIA S.MARIA DELL'ANGELO, 48 FAENZA (Ra)
 PROGETTO DEFINITIVO - ESECUTIVO PRIMO Stralcio - 1° e 2° Lotto
 LOTTO 2° - IMPIANTO MECCANICO - VENTILAZIONE MECCANICA AULE

Presidente: Michele de Pascale
 Dirigente responsabile del Settore: Ing. Paolo Nobile
 RESPONSABILE UNICO DEL PROCEDIMENTO: Ing. Paolo Nobile
 PROGETTISTI OPERE ARCHITETTONICHE: Arch. Claudio Piersanti- Arch. Rita Rava
 COLLABORATORE ALLA PROGETTAZIONE: Arch. Stefania Altieri
 PROGETTISTA OPERE STRUTTURALI: Ing. Filippo Sangiorgi
 COLLABORATORE PROGETTAZIONE OPERE STRUTTURALI: Ing. Angelo Sampieri
 PROGETTISTA IMPIANTI IDRICI E MECCANICI: ELTEC srl Società di Ingegneria
 PROGETTISTA IMPIANTI ELETTRICI: Arch. Stefania Altieri
 COORDINATORE della SICUREZZA IN FASE DI PROGETTAZIONE: Arch. Stefania Altieri
 PROGETTISTA PREVENZIONE INCENDI: ELTEC srl Società di Ingegneria

Titolare Elaborato: **PROGETTO: PIANTE PIANO TERRA E SEZIONI**

Codice elaborato:	Revisione:	Data:	Scala:	Nome file di attivazione:
PD_PE_IM_06_00	00	31/05/2021	1:100	PD_PE_IM_06_VENT.PT_R00

PROFESSIONISTA RESPONSABILE: **INGENNERIA COSTRUZIONI**
 Ing. Bruno Versari

Rev.	Descrizione	Redatto:	Controllato:	Approvato:	Data:
00	EMISSIONE	D.O.	B.V.		
01	REVISIONE				