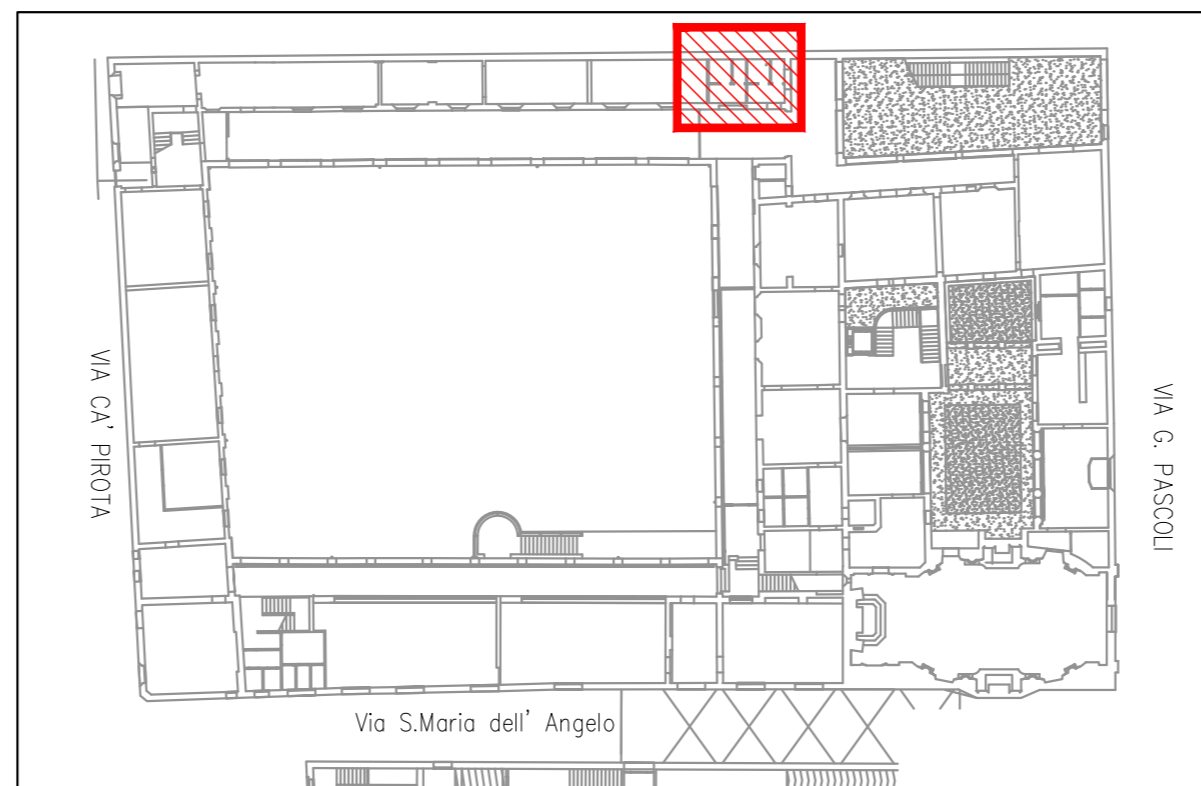


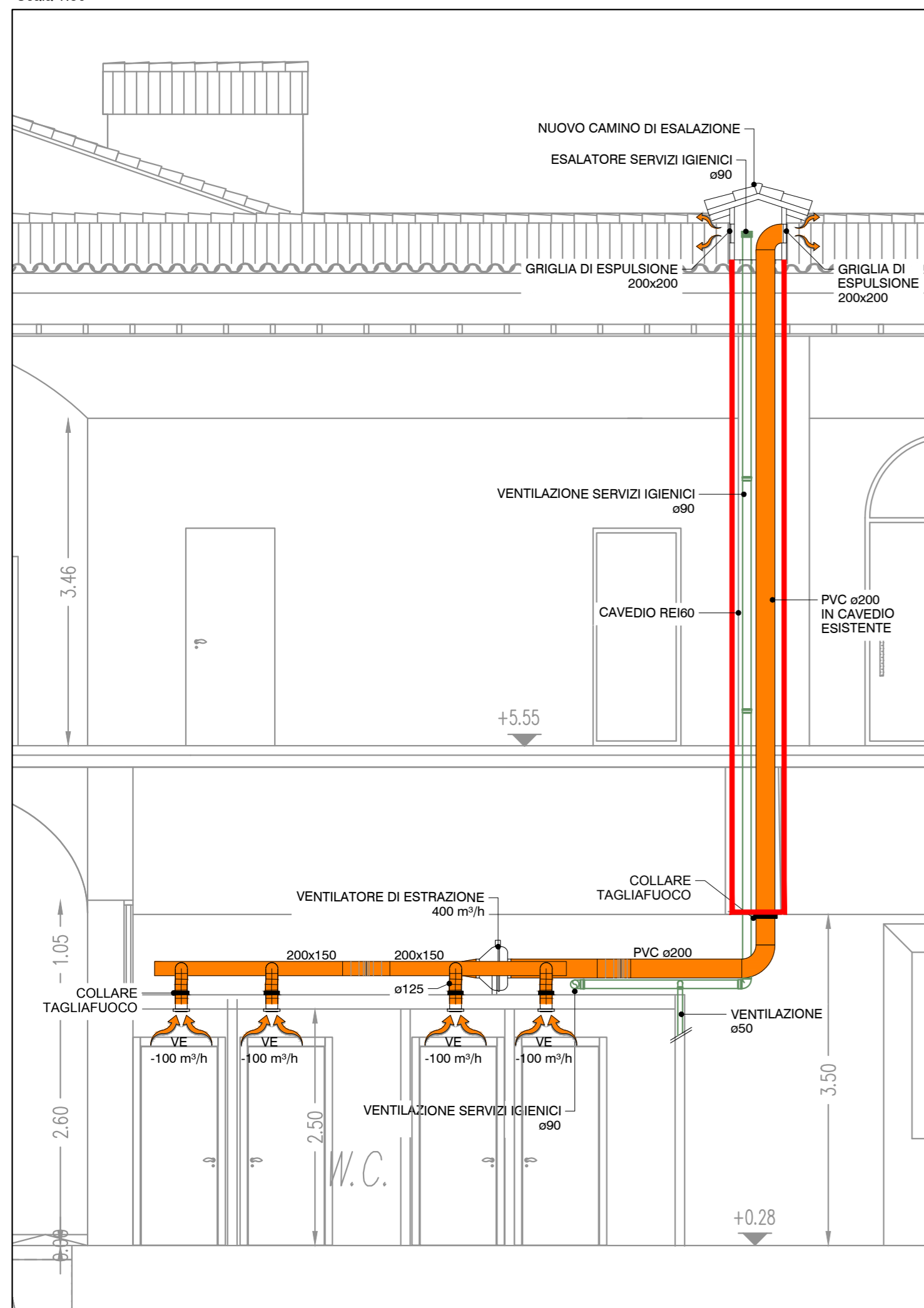
LEGENDA	
	CANALE DI ESTRAZIONE
	CANALE CIRCOLARE FLESSIBILE DI ESTRAZIONE
	VALVOLA DI VENTILAZIONE SERVIZI IGIENICI
	TUBAZIONE VENTILAZIONE SCARICO IN POLIETILENE

VENTILATORE DI ESTRAZIONE
 Portata - 400 m³/h
 Potenza assorbita min/max - 45÷75 W
 Corrente assorbita min/max 0,22÷0,37 A
 Pressione statica min/max - 127,5÷284,5 Pa
 Alimentazione - 230-1 + N 50Hz
 Attacco ingresso/uscita - ø200
 Rumorosità min/max a 3 metri - 39,6÷49 dB(A)
 Peso ~ 4 Kg

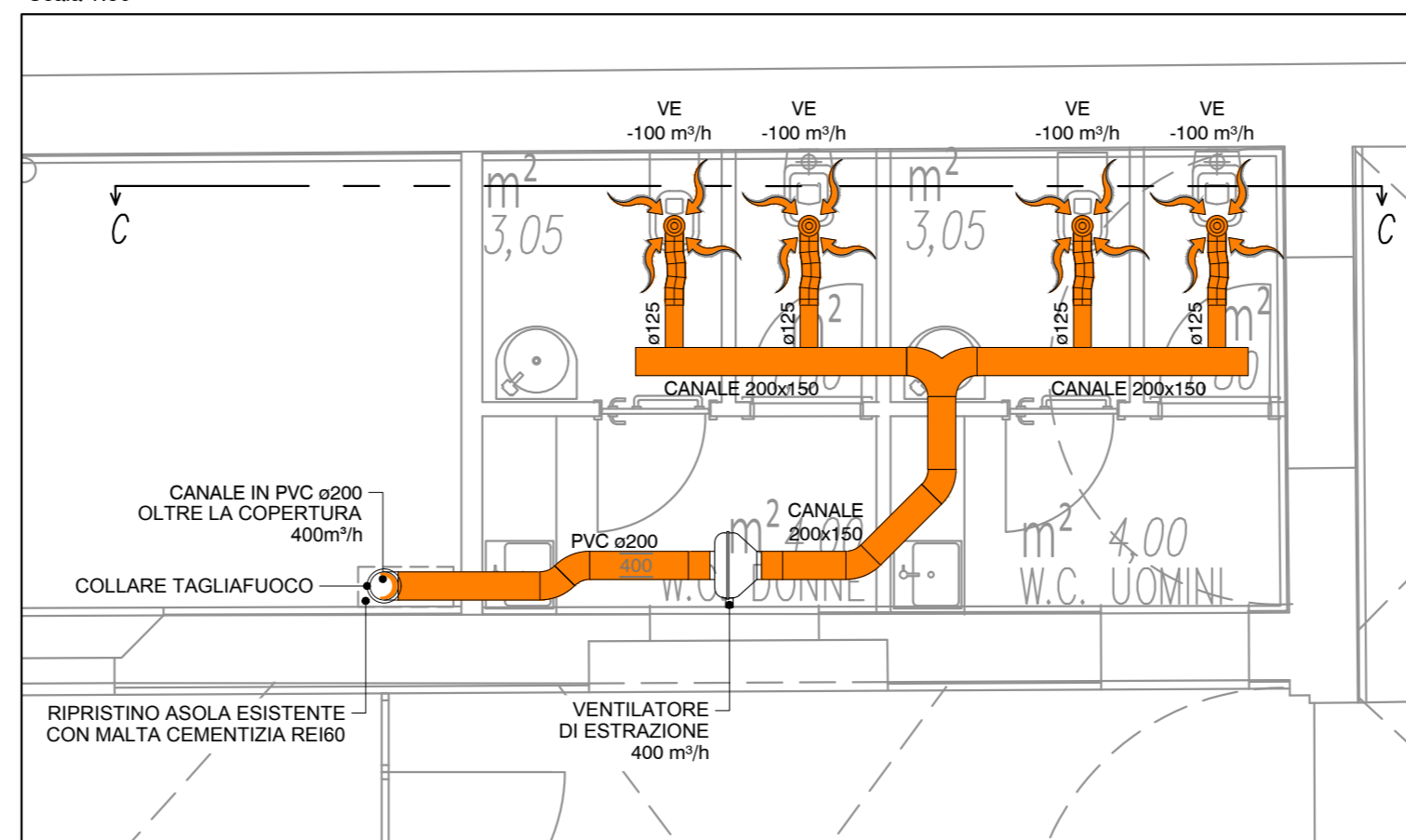
K-PLAN



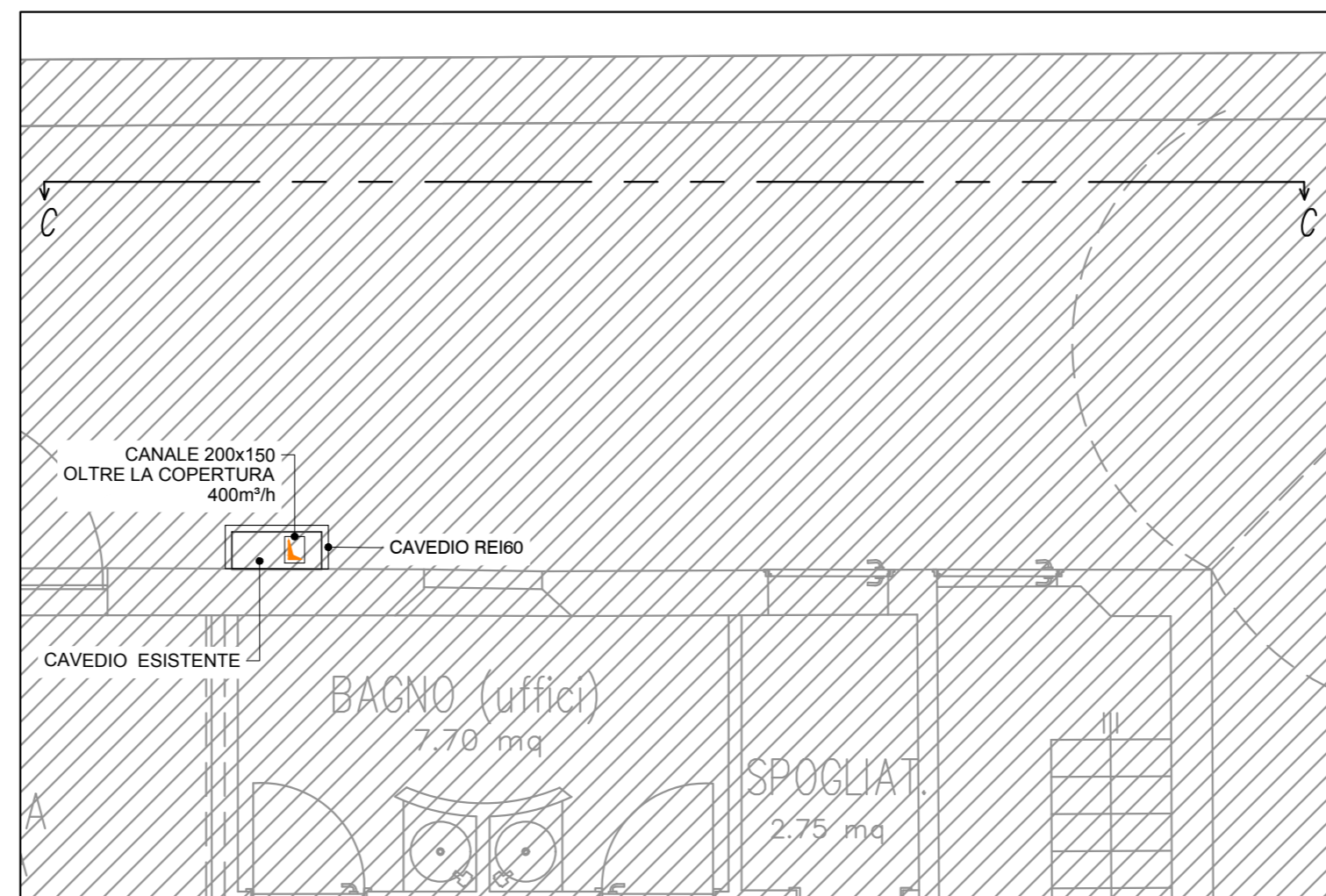
SEZIONE C-C
 Scala 1:50



PIANTA PIANO TERRA
 Scala 1:50



PIANTA PIANO PRIMO
 Scala 1:50



 Provincia di Ravenna		Settore Lavori Pubblici Servizio Edilizia Scolastica e Patrimonio	
MIGLIORAMENTO SISMICO DEL "LICEO TORRICELLI-BALLARDINI"- SEDE DELL'INDIRIZZO SCIENTIFICO DI VIA S.MARIA DELL'ANGELO, 48 FAENZA (Ra)			
PROGETTO DEFINITIVO - ESECUTIVO PRIMO Stralcio - 1° e 2° Lotto LOTTO 1° - IMPIANTO MECCANICO - ESTRAZIONE BAGNI			
Presidente: Michele de Pascale		Consigliere delegato Pubblica Istruzione - Edilizia Scolastica - Patrimonio: Maria Luisa Martinez	
Dirigente responsabile del Settore: Ing. Paolo Nobile		Responsabile del Servizio: Arch. Giovanna Garzanti	
RESPONSABILE UNICO DEL PROCEDIMENTO: Ing. Paolo Nobile		PROGETTISTI OPERE ARCHITETTONICHE: Arch. Claudio Piersanti- Arch. Rita Rava	
COLLABORATORE ALLA PROGETTAZIONE: Arch. Stefania Altieri		PROGETTISTA OPERE STRUTTURALI: Ing. Angelo Sampieri	
COLLABORATORE PROGETTAZIONE OPERE STRUTTURALI: Ing. Filippo Sangiorgi		PROGETTISTA IMPIANTI IDRICI E MECCANICI: ELTEC srl Società di Ingegneria	
PROGETTISTA IMPIANTI ELETTRICI: ELTEC srl Società di Ingegneria		COORDINATORE della SICUREZZA IN FASE DI PROGETTAZIONE: Arch. Stefania Altieri	
PROGETTISTA PREVENZIONE INCENDI: ELTEC srl Società di Ingegneria			
TITOLO ELABORATO: PROGETTO: PIANTE PIANO TERRA E SEZIONE			
Codice elaborato: PD_PE_IM_05_00	Revisione: 00	Data: 31/05/2021	Scala: 1:50
Nome file di archiviazione: PD_PE_IM_05_ESTR.PT_R00			
PROFESSIONISTA RESPONSABILE: <div style="display: flex; justify-content: space-between;"> <div style="text-align: center;"> <small>FIRMATO DIGITALMENTE</small> Ing. Bruno Versari </div> <div style="text-align: center;"> <small>FIRMATO DIGITALMENTE</small> Il Responsabile Unico del Procedimento Ing. Paolo Nobile </div> </div>			
Rev. 00 EMISSIONE	Descrizione	Redatto: D.O.	Controllato: B.V.
Rev. 01 REVISIONE		Approvato:	Data: