



Settore Lavori Pubblici

Servizio Edilizia Scolastica e Patrimonio

MIGLIORAMENTO SISMICO DEL "LICEO TORRICELLI-BALLARDINI"- SEDE DELL'INDIRIZZO SCIENTIFICO DI VIA S.MARIA DELL'ANGELO, 48 FAENZA (Ra)

PROGETTO DEFINITIVO - ESECUTIVO PRIMO Stralcio - 1° e 2° Lotto
IMPIANTO ELETTRICO - RELAZIONI, TABULATI E GENERALI

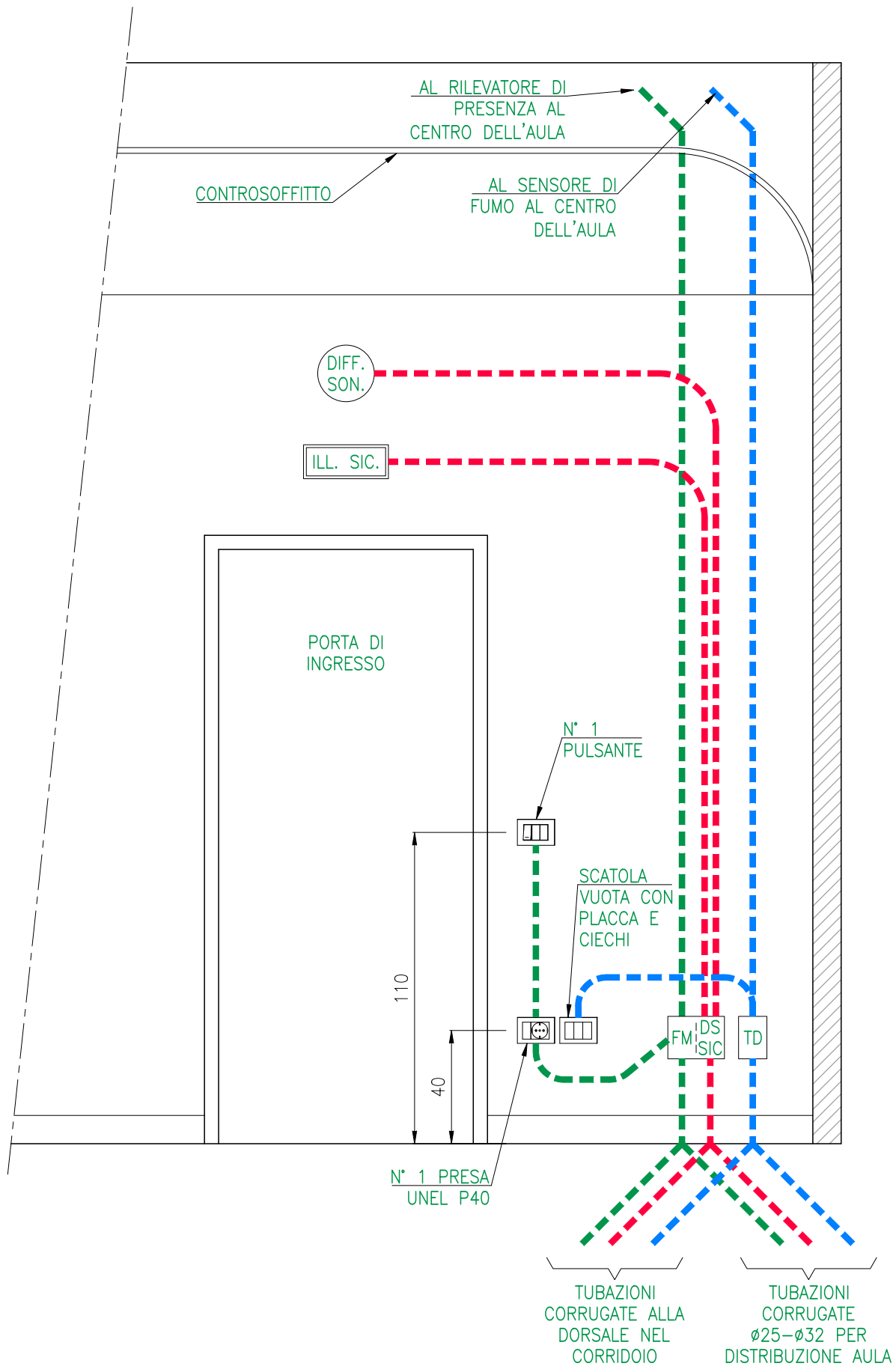
Presidente: Michele de Pascale	Consigliere delegato Pubblica Istruzione - Edilizia Scolastica - Patrimonio: Maria Luisa Martinez
Dirigente responsabile del Settore: Ing. Paolo Nobile	Responsabile del Servizio: Arch. Giovanna Garzanti
RESPONSABILE UNICO DEL PROCEDIMENTO: PROGETTISTI OPERE ARCHITETTONICHE: COLLABORATORE ALLA PROGETTAZIONE: PROGETTISTA OPERE STRUTTURALI: COLLABORATORE PROGETTAZIONE OPERE STRUTTURALI: PROGETTISTA IMPIANTI IDRICI E MECCANICI: PROGETTISTA IMPIANTI ELETTRICI: COORDINATORE della SICUREZZA IN FASE DI PROGETTAZIONE: PROGETTISTA PREVENZIONE INCENDI:	Ing. Paolo Nobile Arch. Claudio Piersanti- Arch. Rita Rava Arch. Stefania Altieri Ing. Angelo Sampieri Ing. Filippo Sangiorgi ELTEC srl Società di Ingegneria ELTEC srl Società di Ingegneria Arch. Stefania Altieri ELTEC srl Società di Ingegneria

TITOLO ELABORATO: **PARTICOLARI COSTRUTTIVI**

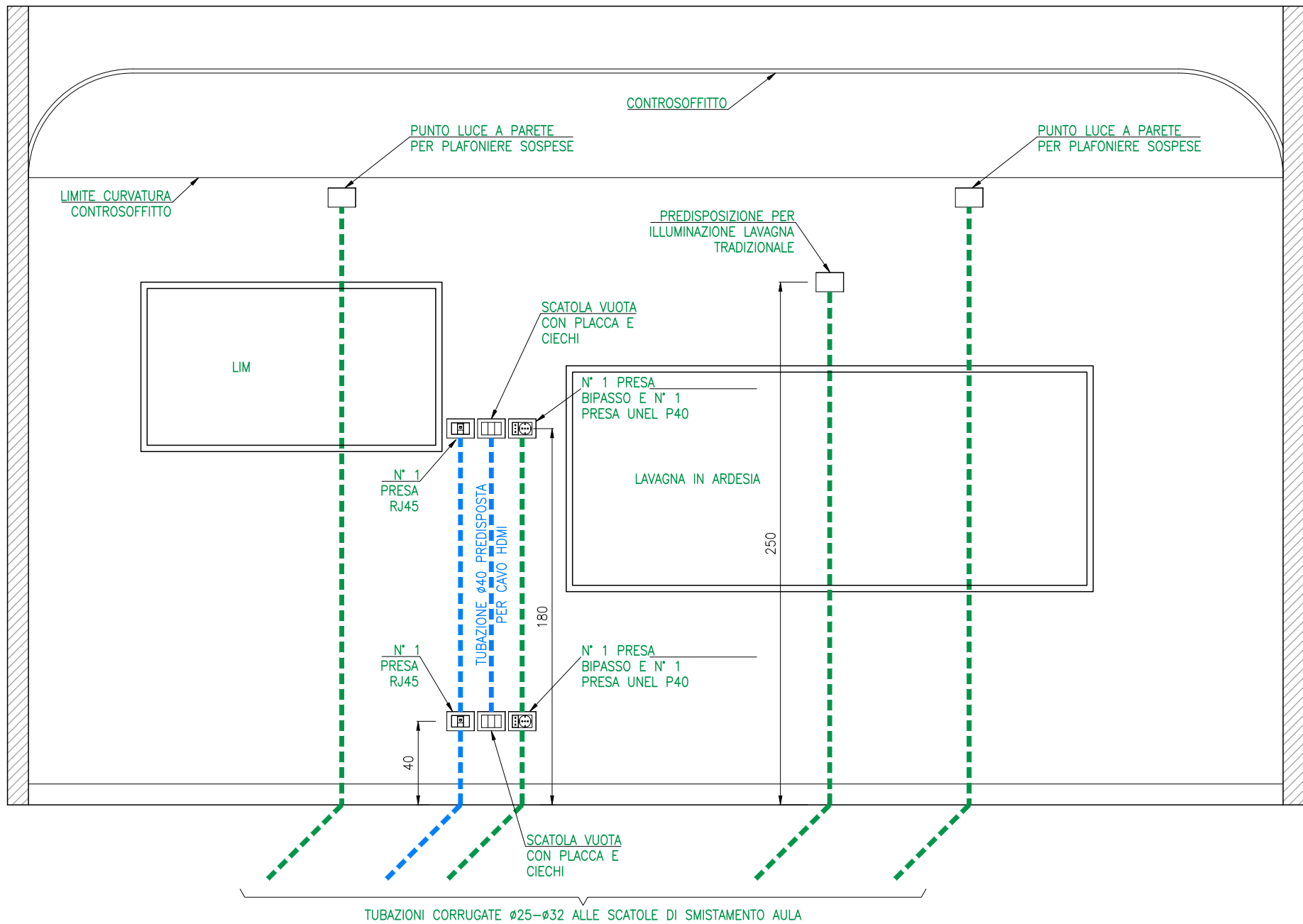
Codice elaborato: PD_PE_IE_04_00	Revisione: 00	Data: 31/05/2021	Scala: -	Nome file di archiviazione: PD_PE_IE_04_PAR.COS_R00
PROFESSIONISTA RESPONSABILE: FIRMATO DIGITALMENTE Ing. Bruno Versari		FIRMATO DIGITALMENTE Il Responsabile Unico del Procedimento Ing. Paolo Nobile		

Rev.	Descrizione	Redatto:	Controllato:	Approvato:	Data:
00	EMISSIONE	F.B.	B.V.		
01	REVISIONE				

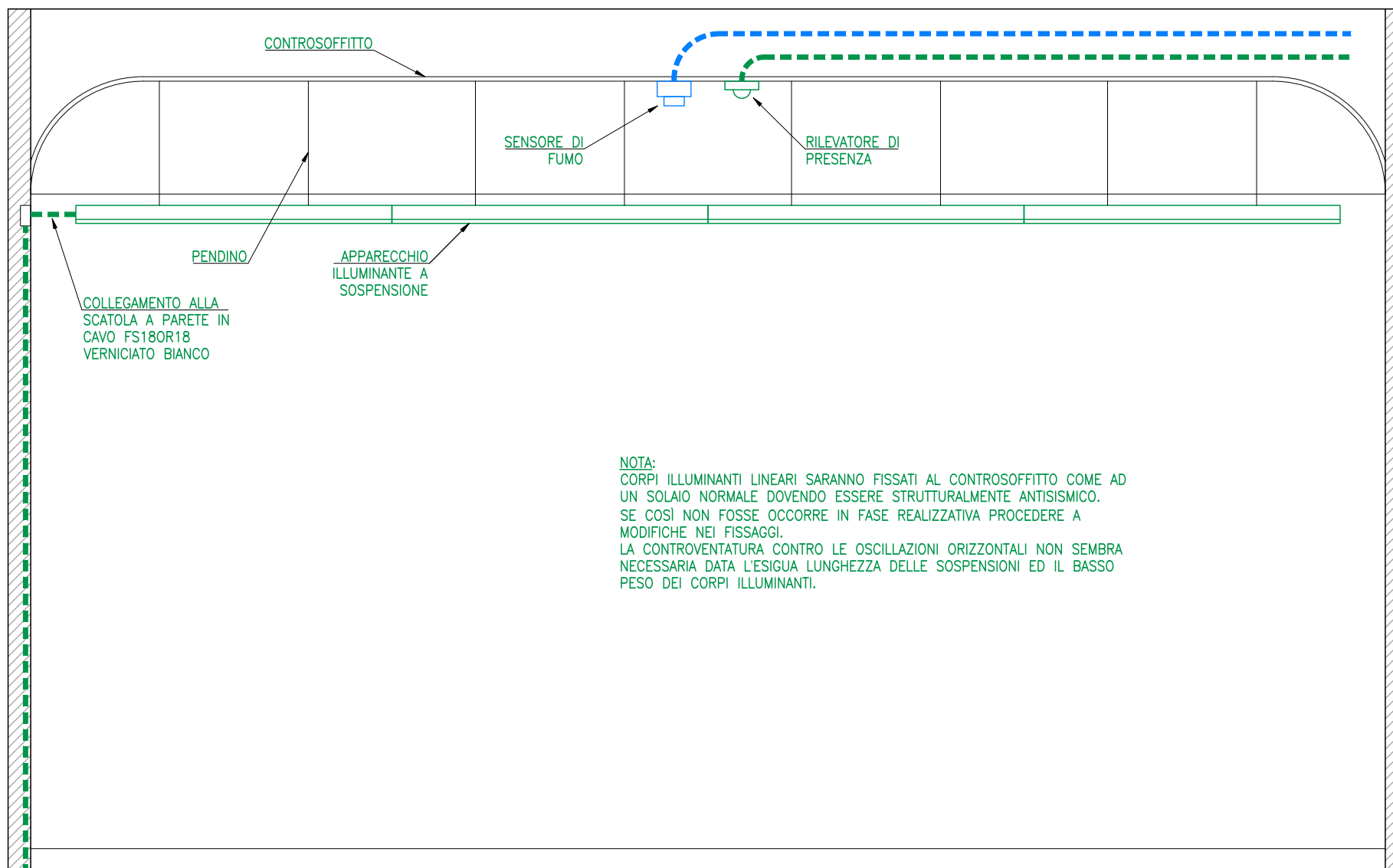
VISTA FRONTALE POSTAZIONE DI INGRESSO ALL'AULA



VISTA FRONTALE POSTAZIONE LAVAGNA E LIM



VISTA LONGITUDINALE AULA



NOTA:
CORPI ILLUMINANTI LINEARI SARANNO FISSATI AL CONTROSOFFITTO COME AD UN SOLAIO NORMALE DOVENDO ESSERE STRUTTURALMENTE ANTISISMICO. SE COSÌ NON FOSSE OCCORRE IN FASE REALIZZATIVA PROCEDERE A MODIFICHE NEI FISSAGGI.
LA CONTROVENTATURA CONTRO LE OSCILLAZIONI ORIZZONTALI NON SEMBRA NECESSARIA DATA L'ESIGUA LUNGHEZZA DELLE SOSPENSIONI ED IL BASSO PESO DEI CORPI ILLUMINANTI.

TUBAZIONE CORRUGATA Ø25 ALLA SCATOLA DI SMISTAMENTO AULA