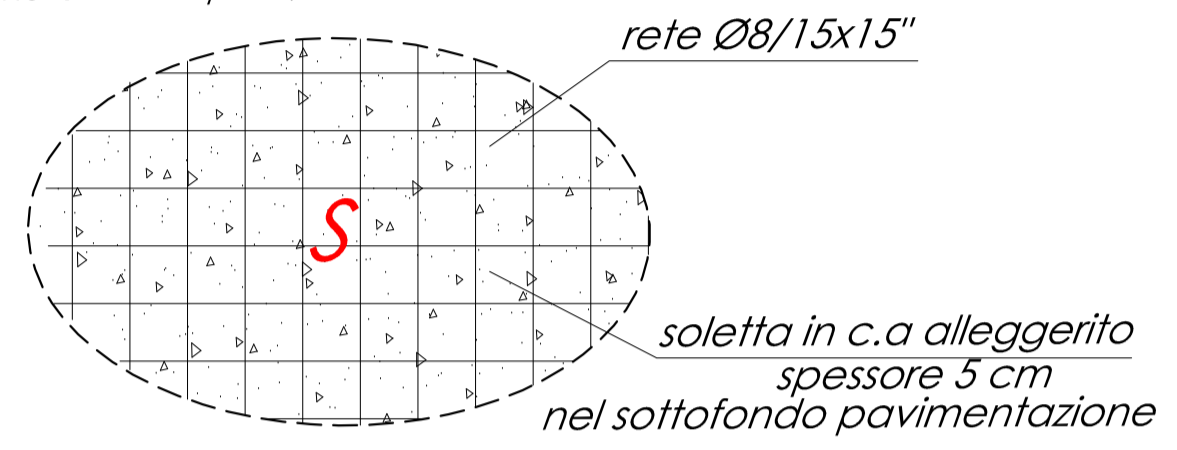
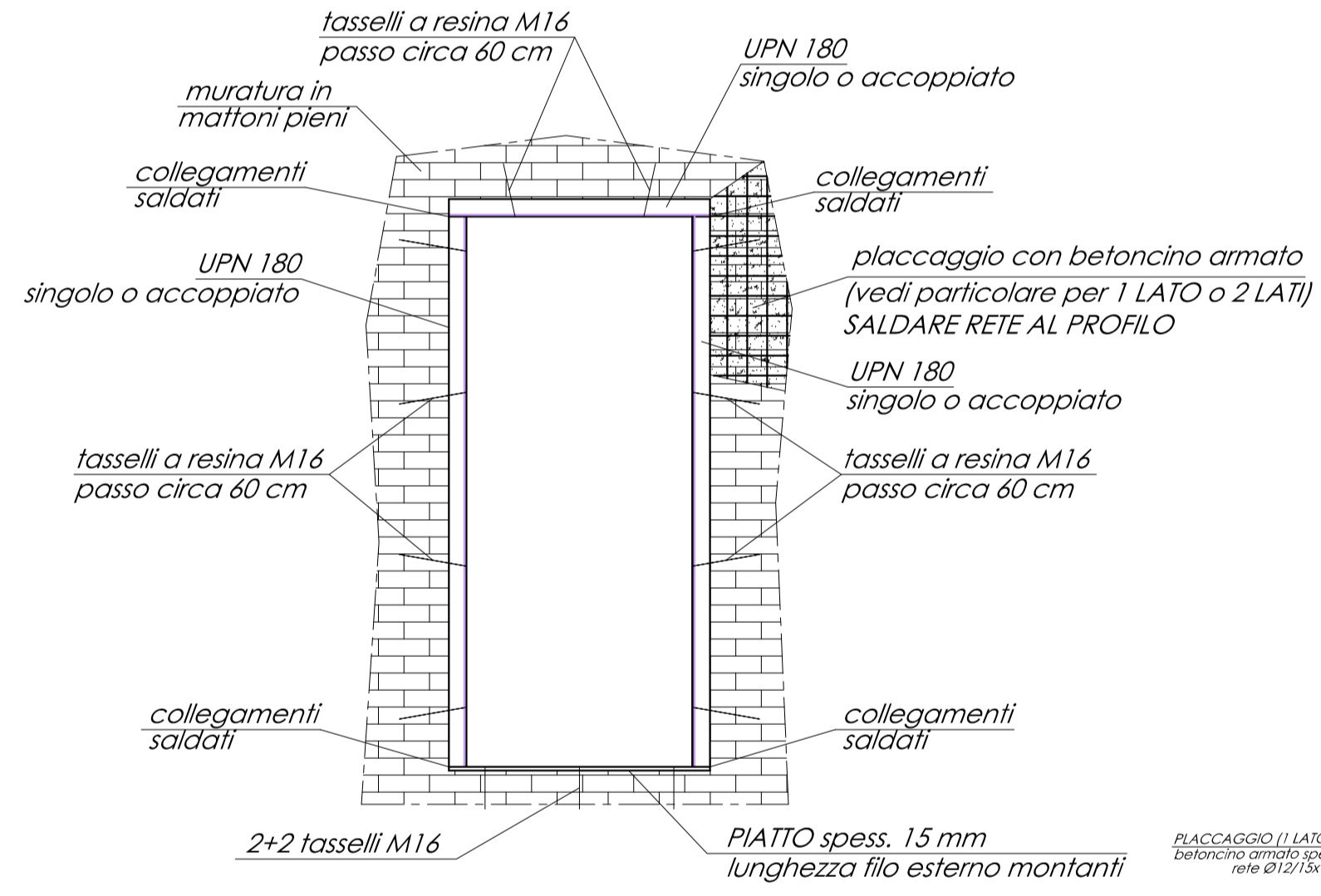


S Ove possibile, in particolare dove sono presenti solai a volte ed in legno e si prevede il rifacimento dei pavimenti si realizza una SOLETTA DI CONSOLIDAMENTO ORIZZONTALE in CLS leggero dello spessore di 5 cm ancorata lateralmente ai muri con barre Ø12/30" a resina per 25 cm nel muro prolungati nella soletta per 1,00 ml



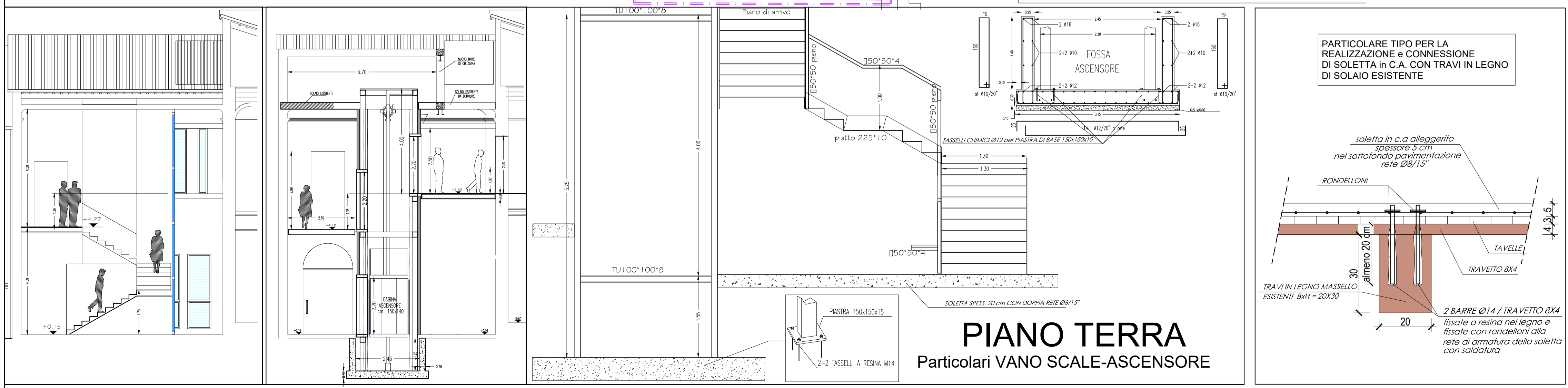
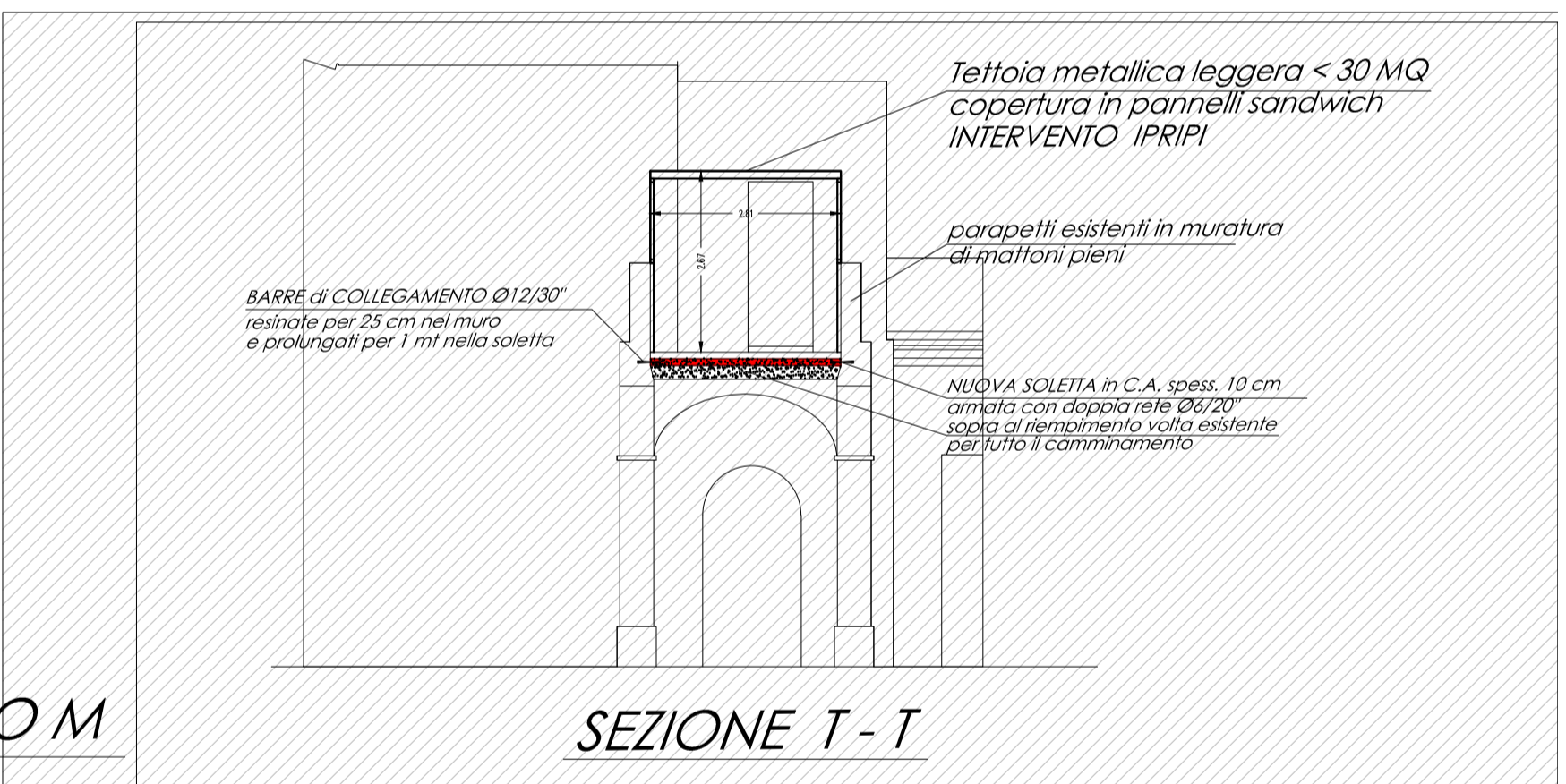
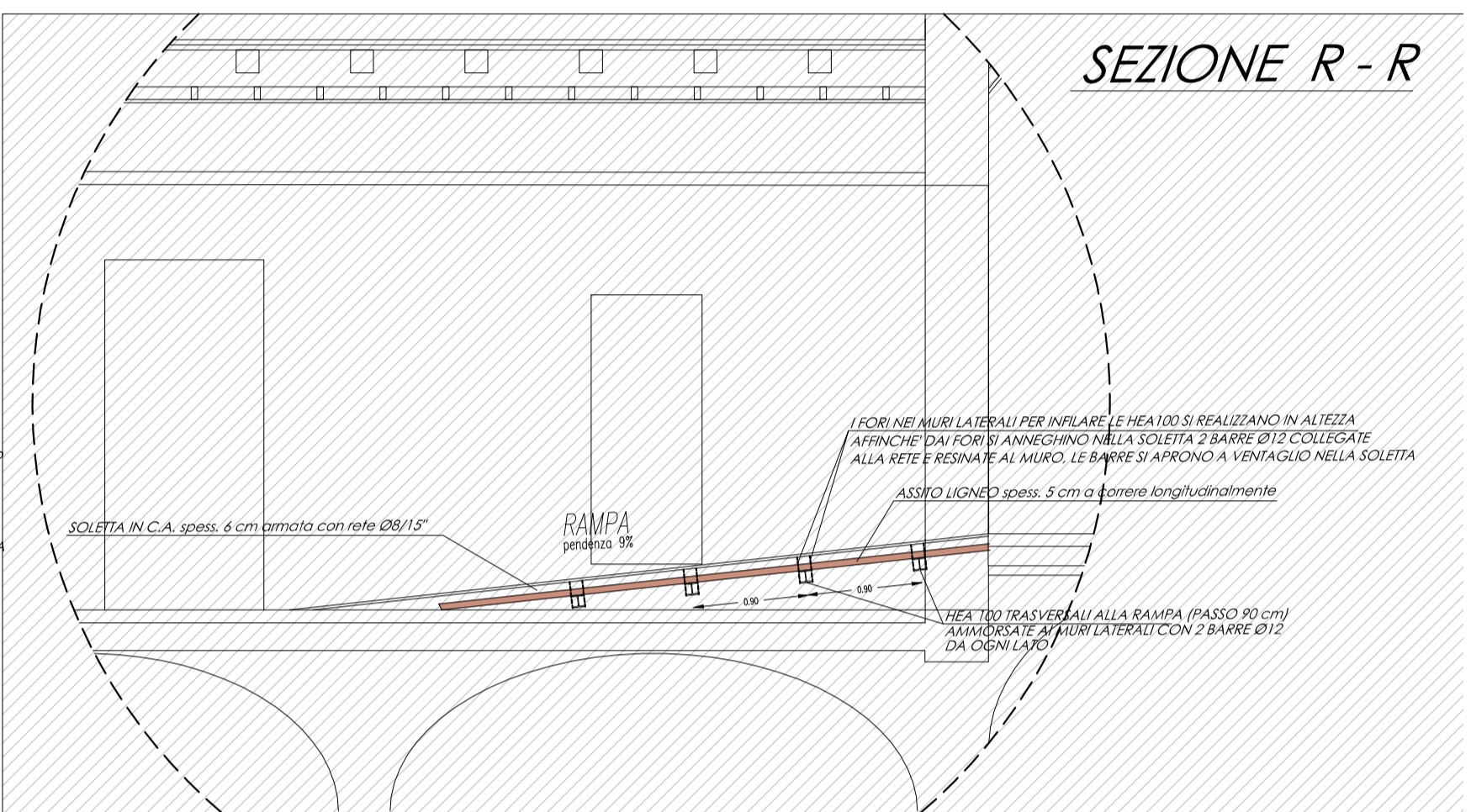
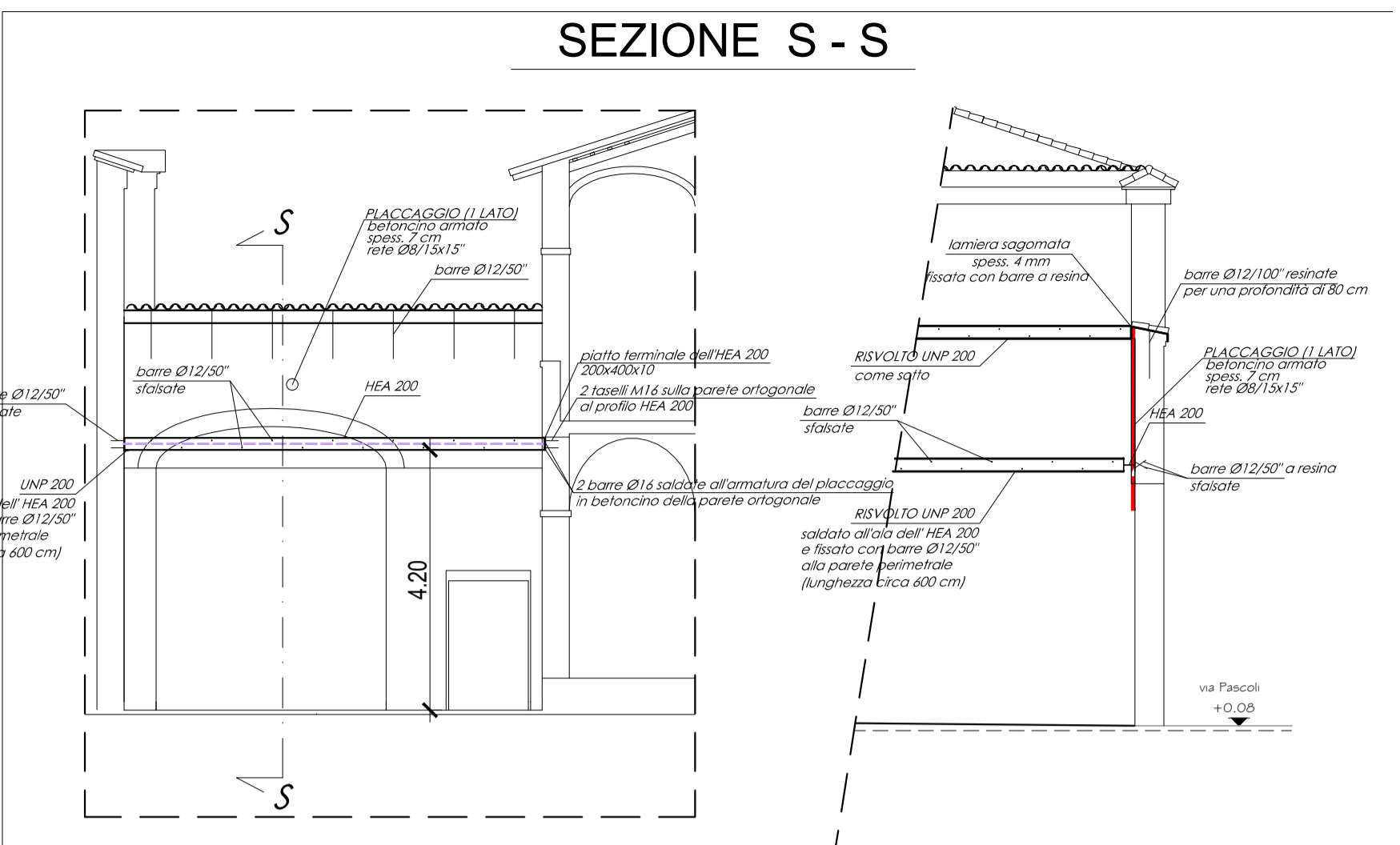
PARTICOLARE TIPO CERCHIATURA METALLICA
Questa tipologia di cerchiatura verrà eseguita nelle aperture più modeste in presenza di intervento di placcaggio ove non sia possibile la realizzazione della cerchiatura in c.a.



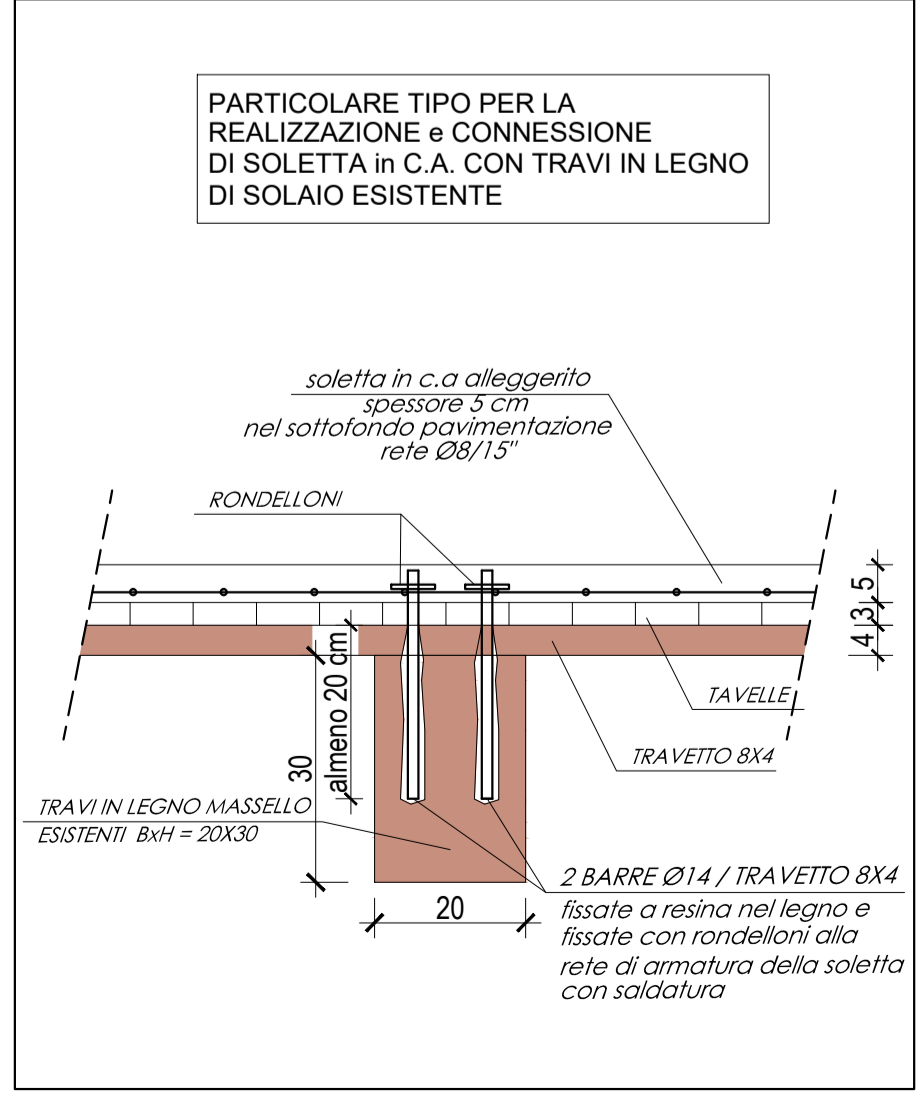
ZONE NON COMPRESSE DAL PRESENTE APPALTO

PIANTA PIANO PRIMO - COMPARTO "M"

* NUOVE CATENE METALLICHE Ø24 posizionate ove possibile



PIANO TERRA
Particolari VANO SCALE-ASCENSORE



Provincia di Ravenna
Settore Lavori Pubblici
Servizio Edilizia Scolastica e Patrimonio

MIGLIORAMENTO SISMICO DEL "LICEO TORRICELLI-BALLARDINI" - SEDE DELL'INDIRIZZO SCIENTIFICO DI VIA S.MARIA DELL'ANGELO, 48 FAENZA (Ra)

PROGETTO DEFINITIVO - ESECUTIVO PRIMO Stralcio - 1° e 2° Lotto
OPERE STRUTTURALI

Presidente: Michele Pascale
Dirigente responsabile del Settore: Ing. Paolo Nobile
RESPONSABILE UNICO DEL PROCEDIMENTO: Ing. Paolo Nobile
PROGETTISTI OPERE ARCHITETTONICHE: Arch. Claudio Piersanti- Arch. Rita Rava
COLLABORATORE ALLA PROGETTAZIONE: Arch. Stefania Altieri
PROGETTISTA OPERE STRUTTURALI: Ing. Filippo Sangiorgi
COLLABORATORE PROGETTAZIONE OPERE STRUTTURALI: Ing. Filippo Sangiorgi
PROGETTISTA IMPIANTI IDRICI E MECCANICI: ELTEC srl Società di Ingegneria
PROGETTISTA IMPIANTI ELETTRICI: ELTEC srl Società di Ingegneria
COORDINATORE della SICUREZZA IN FASE DI PROGETTAZIONE: Arch. Stefania Altieri
PROGETTISTA PREVENZIONE INCENDI: ELTEC srl Società di Ingegneria

TITOLO ELABORATO: Comparto M - PROGETTO: Particolari e Piano Primo

Code elaborato: PD_PE_STR_05_00
Revisione: 00
Data: 31/05/2021
Scala: 1:100+
Nome file di archiviazione: PD_PE_STR_05_M-PA+PP_r_00

PROFESSIONISTA RESPONSABILE: Ing. Angelo Sampieri
FIRMATO DIGITALMENTE

Rev.	Descrizione	Redatto:	Controllato:	Approvato:	Data:
00	EMISSIONE	AS-FS	AS		
01	REVISIONE				