

NUOVA COSTRUZIONE IN ADIACENZA ALLA SEDE DELL'I.T.G.C. "G. COMPAGNONI" E DELL'I.T.I.S. "G. MARCONI" DI LUGO - VIA LUMAGNI 24/26 FINALIZZATA ALLA DISMISSIONE DELLA SEDE DELL'I.P.S.I.A. "E. MANFREDI" DI LUGO - VIA TELLARINI 34/36 via Lumagni, n. 24/26 - LUGO (RA)

PROGETTO DEFINITIVO - ESECUTIVO

Presidente: Michele de Pascale	Consigliere delegato Pubblica Istruzione - Edilizia Scolastica - Patrimonio: Maria Luisa Martinez
Dirigente responsabile del Settore: Ing. Paolo Nobili	Responsabile del Servizio: Arch. Giovanna Garzanti

RESPONSABILE UNICO DEL PROCEDIMENTO:	Ing. Paolo Nobili
PROGETTISTA COORDINATORE:	Arch. Giovanna Garzanti
COORD. SICUREZZA PROGETTAZIONE:	Ing. Paolo Nobili
PROGETTISTA OPERE ARCHITETTONICHE:	Arch. Giovanni Piazzi
COLLABORATORE:	Ing. Giulia Angeli
PROGETTISTA ANTINCENDIO:	Ing. Junior Annalisa Boladino
ELABORAZIONE GRAFICA:	Ing. Giulia Angeli Arch. Giovanni Piazzi

Rev.	Descrizione	Redatto:	Controllato:	Approvato:	Data:
0	EMMISSIONE	P.B.	P.B.	P.B.	15/07/2020
1					
2					
3					

PROGETTISTA OPERE STRUTTURALI Ing. Massimo Roselli	PROGETTISTA ACUSTICO Ing. Letizia Pretibari	PROGETTISTA IMPIANTI ELETTRICI E IMPIANTI MECCANICI Ing. Franco Benetti
COLLABORATORI Ing. Andrea Polani		COLLABORATORI PROVINCIA DI RAVENNA P.L. Andrea Bezzi

TITOLO ELABORAZIONE: **SEGNALAZIONE ALLARME INCENDIO - LIVELLO SOFFITTO**

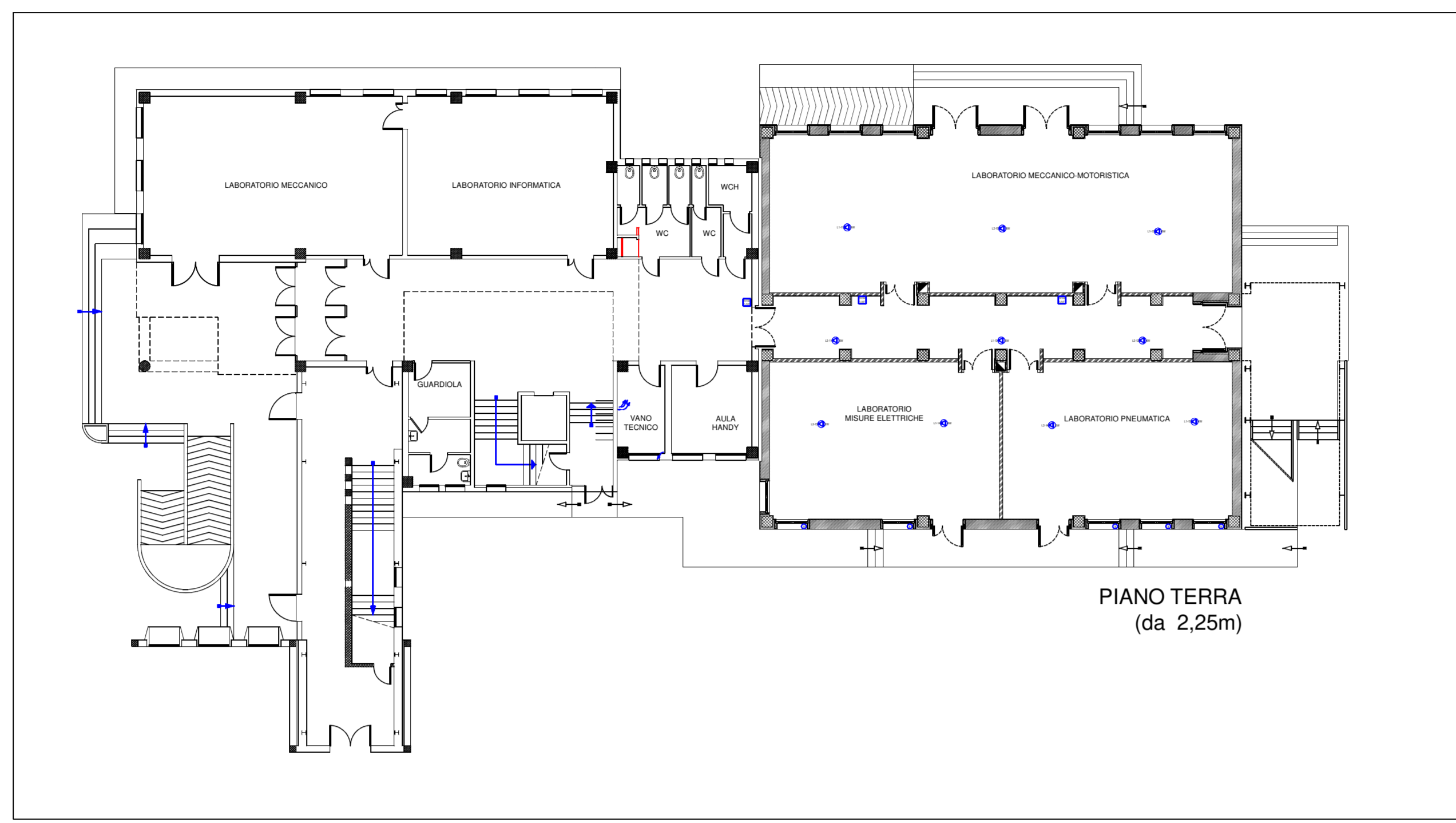
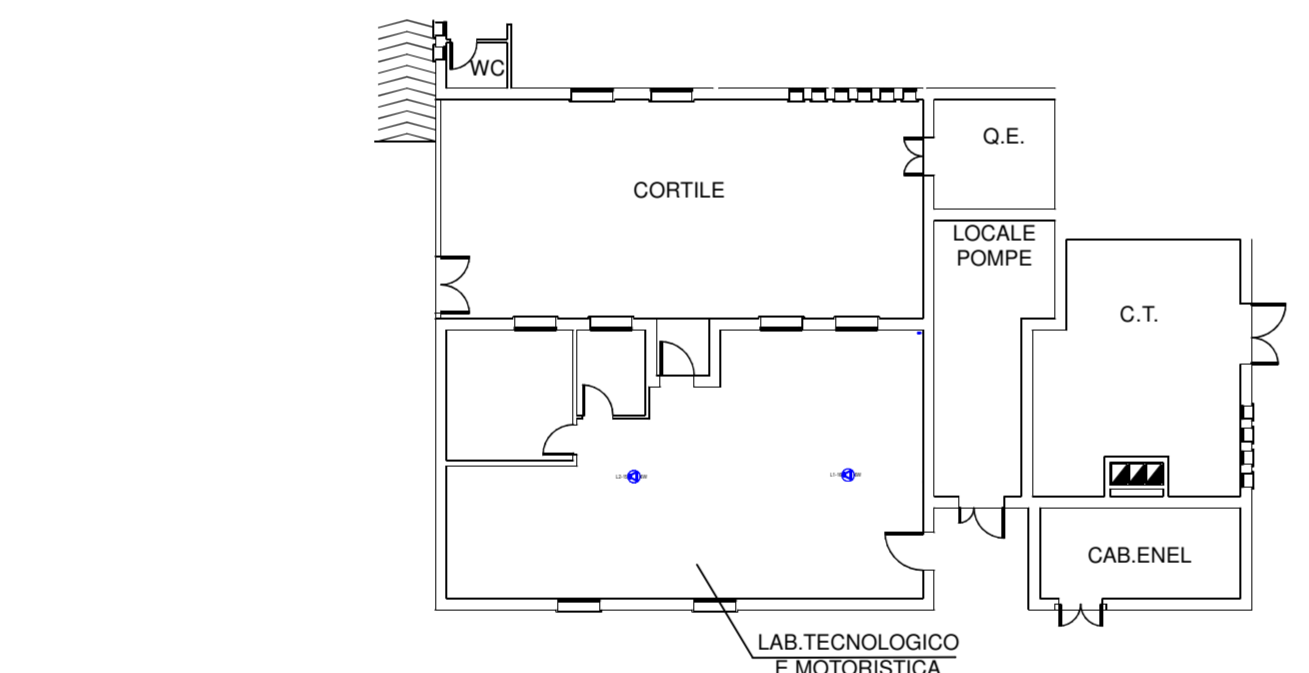
Elaborato n.:	Revisione:	Data:	Scala:	Nome file:
IE/14	0	30/07/2020	1:100	IE_14_AL_IN_LS_100.pdf

LEGENDA SIMBOLI ELETTRICI

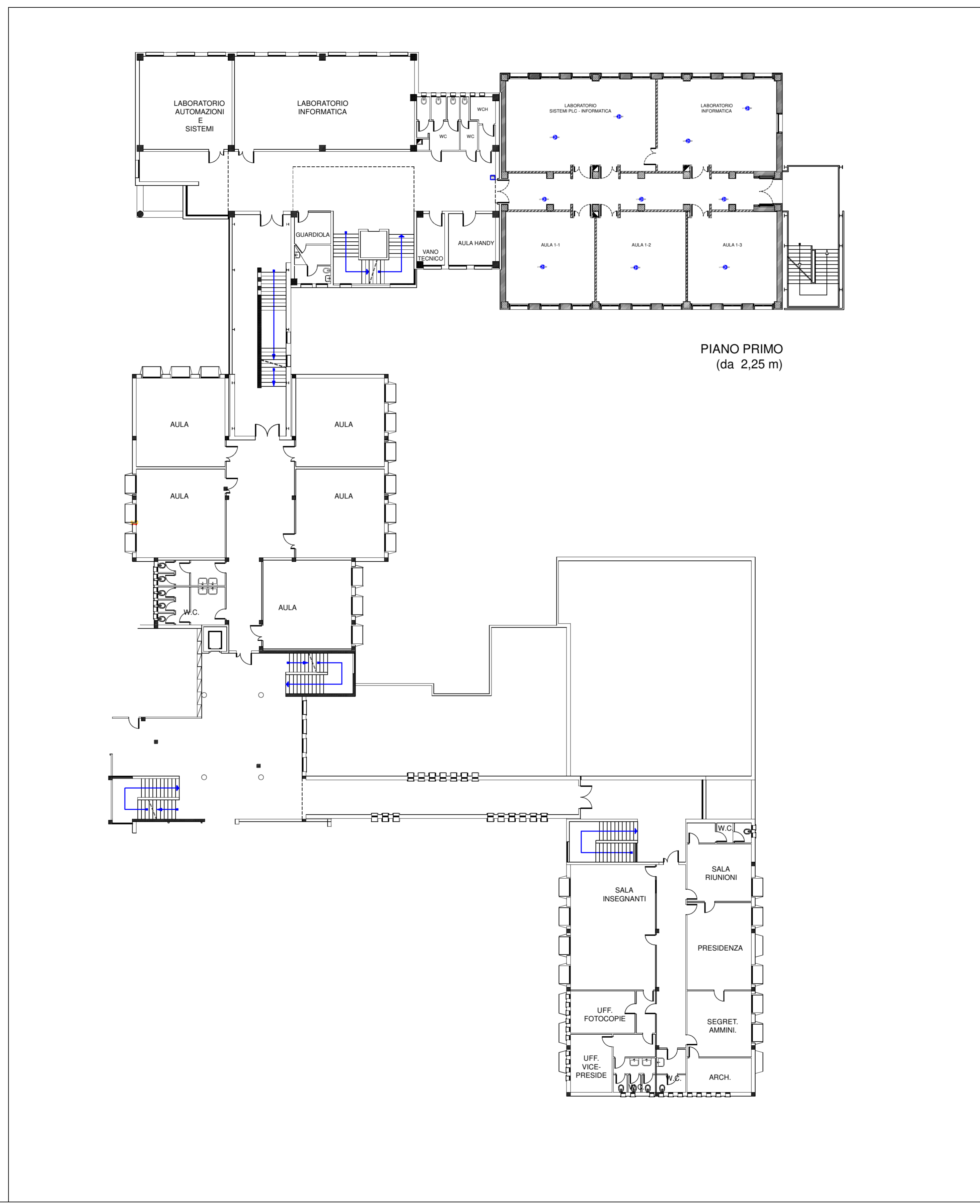
	QUADRO ELETTRICO (identificativo 0,2) - QUADRO BORDO MACCHINA (ID,OM)
	CONNESSIONE EOS
	PULSANTE E DEVIATORE (ACCENSIONE, S)
	PULSANTE A TIRANTE
	PRESA DOMESTICA (10/16) - UNEL (UN)
	RILEVATORE a 360° (RL+ PRESENZA e LUMINOSTA' / RP+ PRESENZA) (REGOLAZIONE DALI #master 3+slave)
	POZZETTO CON BOTOLA IN CLS
	PRESA TRASMISSIONE DATI RJ45 CAT6 (TD) - SEGNALE TELEVISIVO DGT+SAT (TV)
	PULSANTE EMERGENZA ANTINCENDIO IN CUSTODIA FRANGIBILE
	SEGNALAZIONE OTTICO-ACUSTICA PERICOLO INCENDIO
	MAGNETE RITENUTA PORTA RESISTENTE AL FUOCO
	MODULO INTERFACCIA 1 USCITA
	PULSANTI INTERBLOCCATI PER TENDA MOTORIZZATA (comanda tende 4-5-6)
	ASPIRATORE
	CONDUTTURE ASCENDENTE
	CONDUTTURE DISCENDENTE
	TERMOSTATO AMBIENTE CON REGOLATORE
	SONDA TEMPERATURA CAPILLARE PER FRUTTO SERIE CIVILE
	SCATOLA DERIVAZIONE DA PARETE E DA INCASSO
	DIFFUSORE ACUSTICO L1-(linea 1- componente 1) potenza 1,5W
	APPARECCHIATURA EMERGENZA CON PITTORAMA (ID,SI in emergenza L20 ordinario)
	PVC PERBLOCCO 200X80
	CANALE IN PVC CON 1 SETTO SEPARATORE 200x80 mm IP44
	BLINDOBARRA 5P 63A IP55
	CANALE/PASSARELLA METALLICA (200X54 A FILE)
	CONDUTTURE A VISTA
	CONDUTTURE INCASSATE
	CONDUTTURE INTERRATE (tubazione PE Ø125)

LEGENDA SIMBOLI ELETTRICI

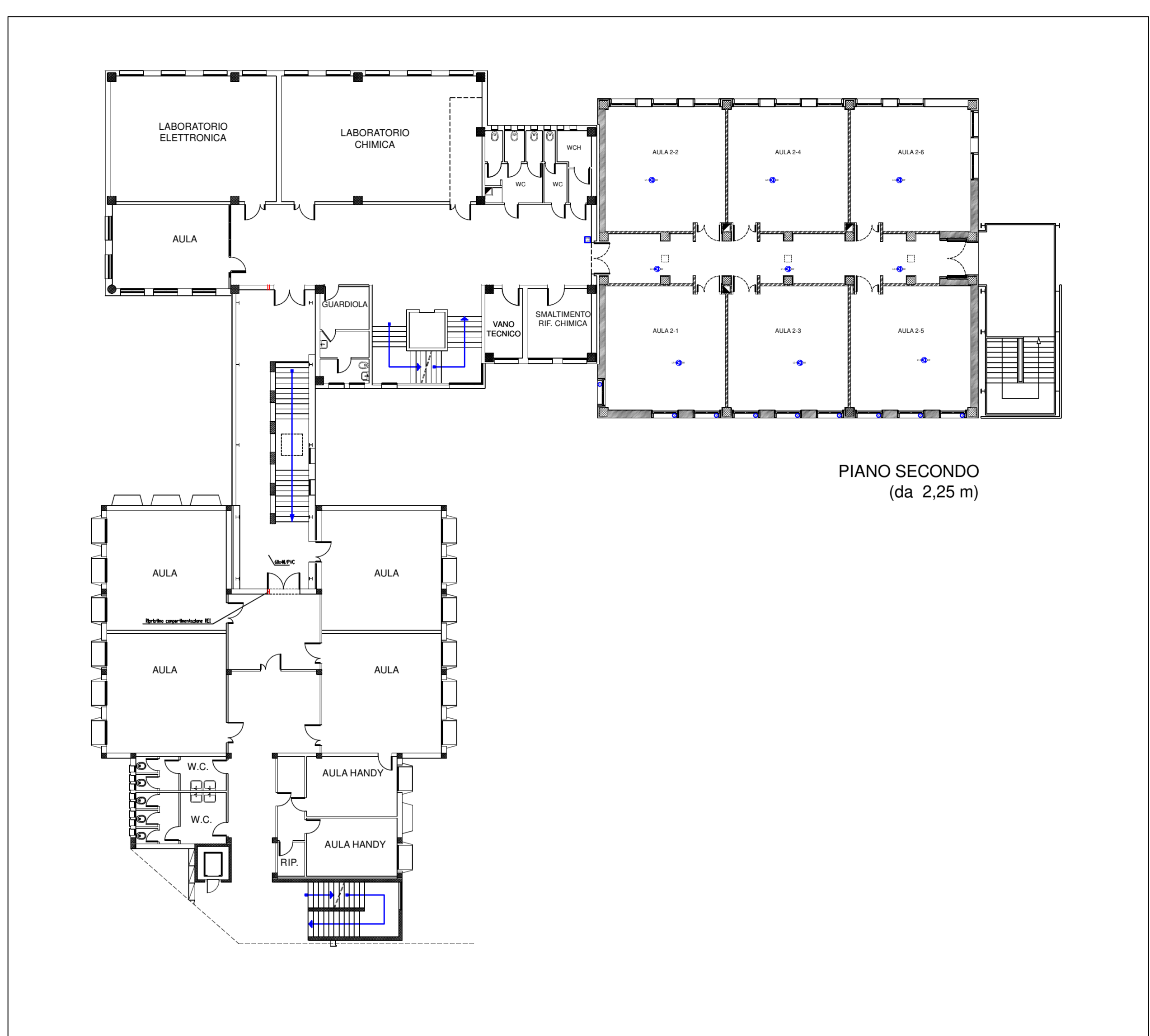
	APPARECCHIATURA ANCORATA A TERRA (L=led; A = tipo A; ID = 5)
	APPARECCHIATURA PER ILLUMINAZIONE A SOFFITTO E PARETE (ID,S)
	FARETTO A SOFFITTO/SOSPENSIONE (L=LED) (ID,S)
	FARETTO A PARETE/SEGNAPASSO (L=LED) (ID,S)
	APPARECCHIATURA PER ILLUMINAZIONE DI EMERGENZA DA PARETE 1x24W (CIRCUITO 6)
	APP. PER ILLUMINAZIONE AD INCASSO A SOFFITTO A LED (1x30w) CIRCUITO 1L1
	APPARECCHIATURA PER ILLUMINAZIONE DI EMERGENZA DA INCASSO 1x11W (CIRCUITO 6 - 4AJT = con batteria autonoma, 1h)
	PULSANTE SGANCIO EMERGENZA IN CUSTODIA FRANGIBILE (EL=ipelettrico FV=fotovoltaico)
	Postazione lavoro con prese CEE interbloccate+fusibili n°1 3P+TN 16A n°1 2P+T 16A
	Postazione lavoro con prese civili: n°2 SHUKO 10/16A n°4 BIPASSO 10/16A n°1 2P+T 16A
	Postazione lavoro con prese CEE interbloccate+fusibili n°1 2P+T 16A
	Postazione lavoro con prese civili: n°2 SHUKO 10/16A n°4 BIPASSO 10/16A n°1 2P+T 16A n°1 RJ45 cat6 UTP
	Centralino prese CEE interbloccate + fusibili: n°1 3P+TN 16A



PIANO TERRA (da 2,25m)



PIANO PRIMO (da 2,25 m)



PIANO SECONDO (da 2,25 m)