

NUOVA COSTRUZIONE IN ADIACENZA ALLA SEDE DELL'I.T.G.C. "G. COMPAGNONI" E DELL'I.T.I.S. "G. MARCONI" DI LUGO - VIA LUMAGNI 24/26 FINALIZZATA ALLA DISMISSIONE DELLA SEDE DELL'I.P.S.I.A. "E. MANFREDI" DI LUGO - VIA TELLARINI 34/36 via Lumagni, n. 24/26 - LUGO (RA)

PROGETTO DEFINITIVO - ESECUTIVO

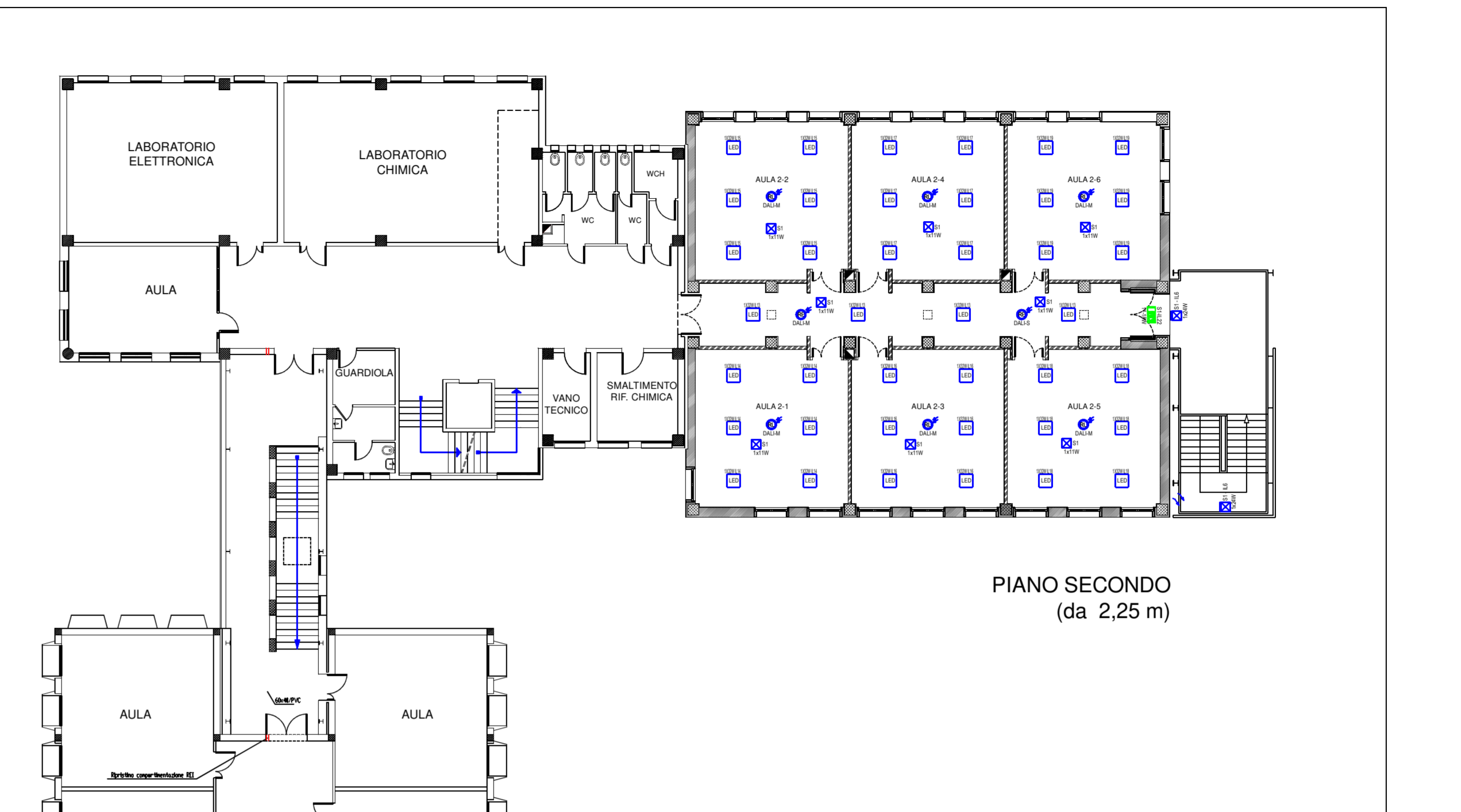
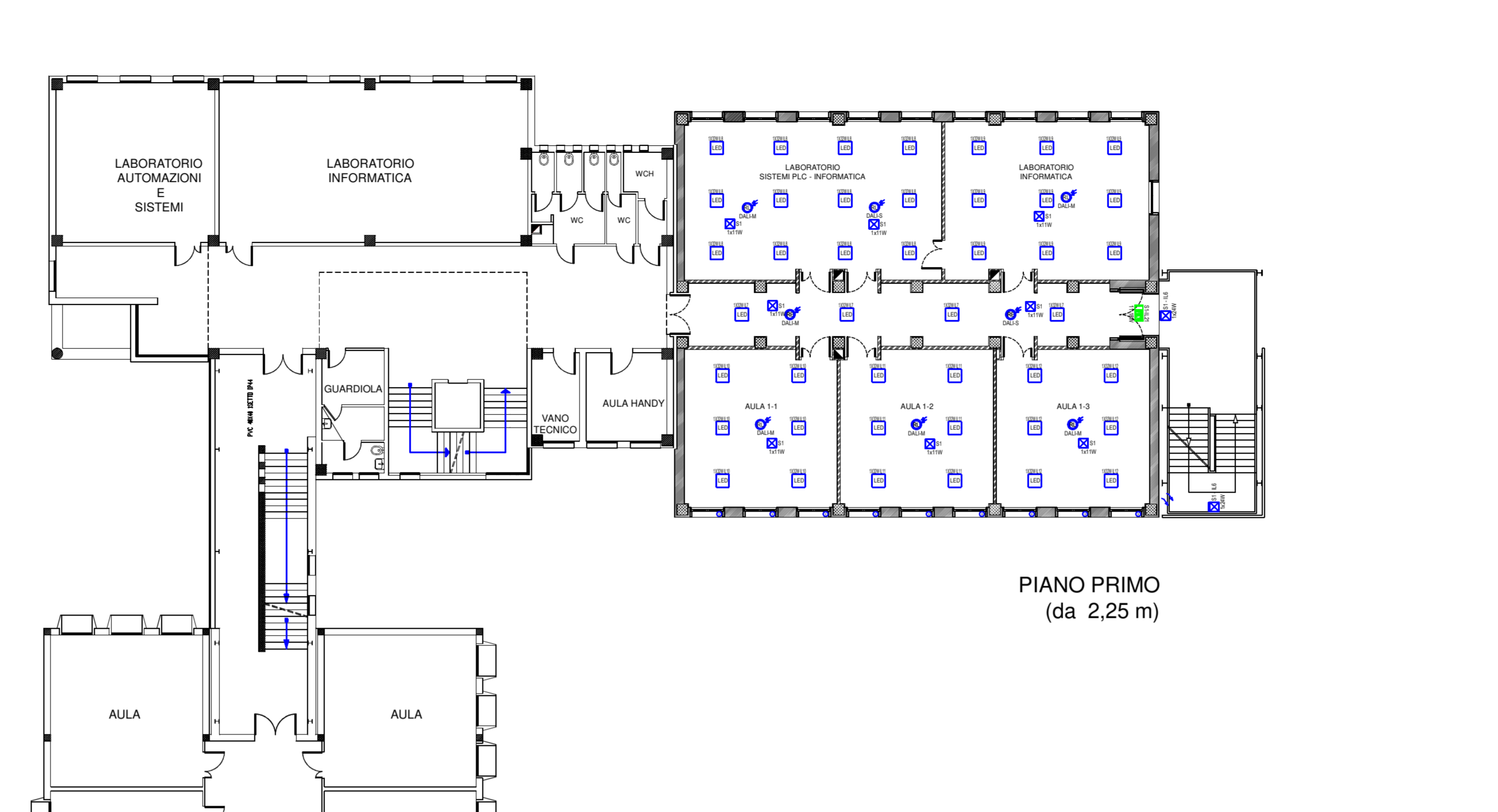
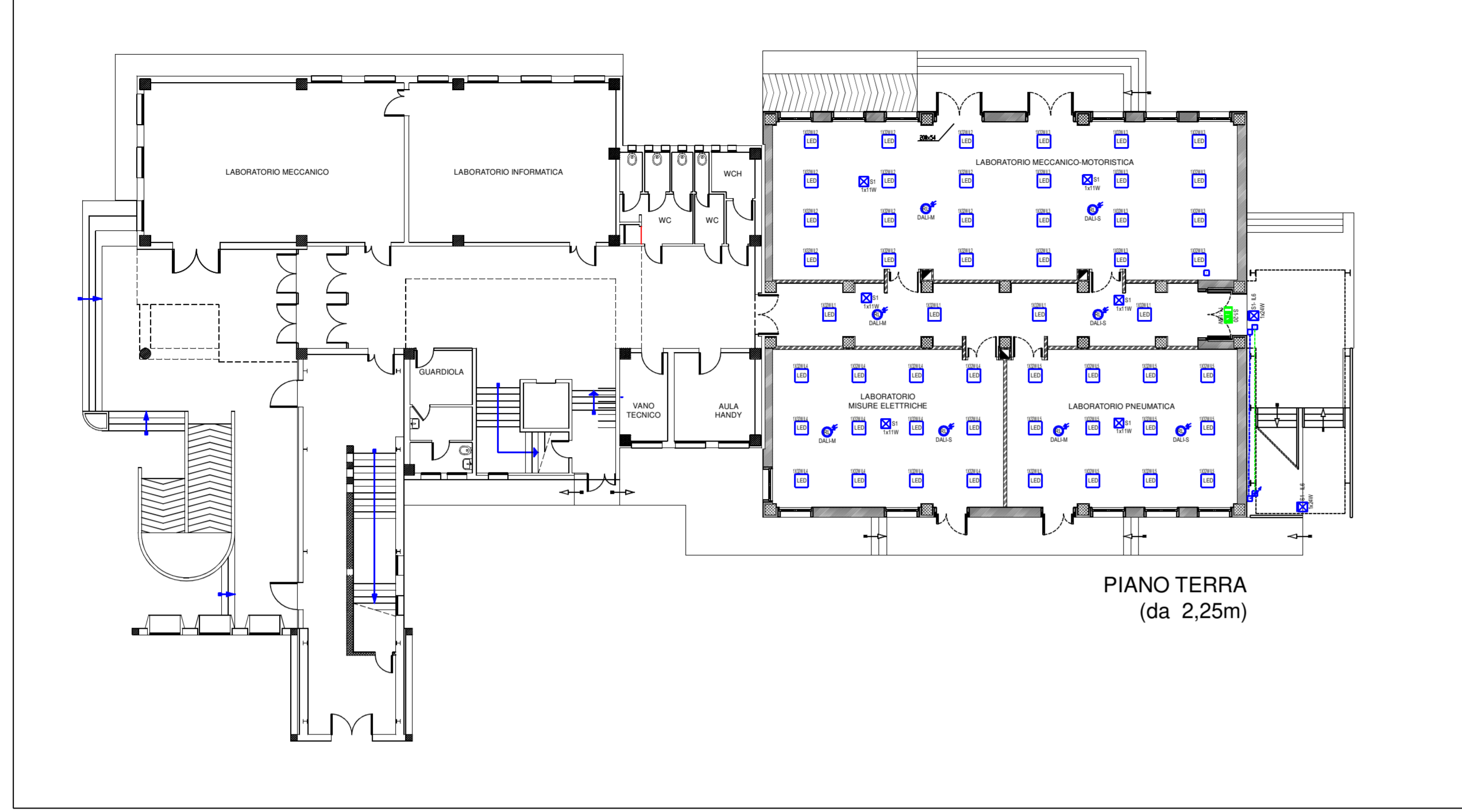
Presidente: Michele de Pascale	Consigliere delegato Pubblica Istruzione - Edilizia Scolastica - Patrimonio: Maria Luisa Martinez
Dirigente responsabile del Settore: Ing. Paolo Nobbe	Responsabile del Servizio: Arch. Giovanna Garzanti
RESPONSABILE UNICO DEL PROCEDIMENTO: Ing. Paolo Nobbe	
PROGETTISTA COORDINATORE: Arch. Giovanna Garzanti	
COORD. SICUREZZA PROGETTAZIONE: Ing. Paolo Nobbe	
PROGETTISTA OPERE ARCHITETTONICHE: Arch. Giovanni Piazzi	
COLLABORATORI: Ing. Giulia Angeli	
PROGETTISTA ANTINCENDIO: Ing. Junior Annalisa Boladino	
ELABORAZIONE GRAFICA: Ing. Giulia Angeli	
	Arch. Giovanni Piazzi

Rev. / Descrizione	Redatto:	Controllato:	Approvato:	Data:
0 / EMISSIONE	P.B.	P.B.	P.B.	15/07/2020
1 /				
2 /				
3 /				

PROGETTISTA OPERE STRUTTURALI Ing. Massimo Roselli	PROGETTISTA ACUSTICO Ing. Letizia Pretorini	PROGETTISTA IMPIANTI ELETTRICI E IMPIANTI MECCANICI Ing. Franco Benetti
COLLABORATORI Ing. Andrea Polani		COLLABORATORI PROVINCIA DI RAVENNA P.L. Andrea Bezzi

TITOLO ELABORATO: ILLUMINAZIONE ORDINARIA E DI EMERGENZA

Elaborato n.:	Revisione:	Data:	Scala:	Nome file:
IE/13	0	30/07/2020	1:100	IE_13_ILLUM.ORD.EM_1_00.pdf



LEGENDA SIMBOLI ELETTRICI

	QUADRO ELETTRICO (identificativo 02) - QUADRO BORDO MACCHINA (ID.04)
	CONNESSIONE EGS
	PULSANTE E DEVIATORE (ACCENSIONE 5)
	PULSANTE A TIRANTE
	PRESA DOMESTICA (10/16) - UNEL (UN)
	RILEVATORE a 360° (R= PRESENZA e LUMINOSITA', RP = PRESENZA) (REGOLAZIONE DALI Master 3-slave)
	POZZETTO CON BOTTOLA IN CLS
	PRESA TRASMISSIONE DATI RJ45 CAT6 (TD) - SEGNALE TELEVISIVO DGT+SAT (TV)
	PULSANTE EMERGENZA ANTINCENDIO IN CUSTODIA FRANGIBILE
	SEGNALAZIONE OTTICO-ACUSTICA PERICOLO INCENDIO
	MAGNETE RITENUTA PORTA RESISTENTE AL FUOCO
	MODULO INTERFACCIA I USCITA
	PULSANTI INTERBLOCCATI PER TENDA MOTORIZZATA (comando tende 4-5-6)
	ASPIRATORE
	CONDUTTURE ASCENDENTE
	CONDUTTURE DISCENDENTE
	TERMOSTATO AMBIENTE CON REGOLATORE
	SONDA TEMPERATURA CAPILLARE PER FRUTTO SERIE CIVILE
	SCATOLA DERIVAZIONE DA PARETE E DA INCASSO
	DIFFUSORE ACUSTICO L1-1 (linea 1- componente 1) potenza 1,5W
	APP. ILLUMINAZIONE EMERGENZA CON PITTORAMA (ID.5) in emergenza L20 ordinaria
	PVC 200x80 SECTO IP44
	BLINDOBARRA SP 63A IP55
	CANALE/PASSARELLA METALLICA (200x54 A FILO)
	CONDUTTURE A VISTA
	CONDUTTURE INCASSATE
	CONDUTTURE INTERRATE (tubazione PE Ø125)

LEGENDA SIMBOLI ELETTRICI

	APP. ILLUMINAZIONE ANCORATO A TERRA (L=led; A = tipo A; ID = 5)
	APPARECCHIATURA PER ILLUMINAZIONE A SOFFITTO E PARETE (ID.5)
	FARETTO A SOFFITTO/SOSPENSIONE (L=LED) (ID.5)
	FARETTO A PARETE/SEGNAPASSO (L=LED) (ID.5)
	APPARECCHIATURA PER ILLUMINAZIONE DI EMERGENZA DA PARETE 1x24W (CIRCUITO 6)
	APP. PER ILLUMINAZIONE AD INCASSO A SOFFITTO A LED (1x30w) CIRCUITO ILLI
	APPARECCHIATURA PER ILLUMINAZIONE DI EMERGENZA DA INCASSO 1x11W (CIRCUITO 6, +AUT = con batteria autonoma 1h)
	PULSANTE SGANCIO EMERGENZA IN CUSTODIA FRANGIBILE (EL=imp.elettrico FV=fotovoltaico)
	Postazione lavoro con prese CEE interbloccate+fusibili: n°1 3P+1N 16A n°1 2P+1 16A
	Postazione lavoro con prese civili: n°2 SHUKO 10/16A n°4 BIPASSO 10/16A n°1 2P+1 16A
	Postazione lavoro con prese CEE interbloccate+fusibili: n°1 2P+1 16A
	Postazione lavoro con prese civili: n°2 SHUKO 10/16A n°4 BIPASSO 10/16A n°1 2P+1 16A n°1 RJ45 cat6 UTP
	Centralino prese CEE interbloccate + fusibili: n°1 3P+1N 16A

