

NUOVA COSTRUZIONE IN ADIACENZA ALLA SEDE DELL'I.T.G.C. "G. COMPAGNONI" E DELL'I.T.I.S. "G. MARCONI" DI LUGO - VIA LUMAGNI 24/26 FINALIZZATA ALLA DISMISSIONE DELLA SEDE DELL'I.P.S.I.A. "E. MANFREDI" DI LUGO - VIA TELLARINI 34/36
 via Lumagni, n. 24/26 - LUGO (RA)

PROGETTO DEFINITIVO - ESECUTIVO

Presidente: Michele de Pascale	Consigliere delegato Pubblica Istruzione - Edilizia Scolastica - Patrimonio: Maria Luisa Martinez
Dirigente responsabile del Settore: Ing. Paolo Nobbe	Responsabile del Servizio: Arch. Giovanna Garzanti

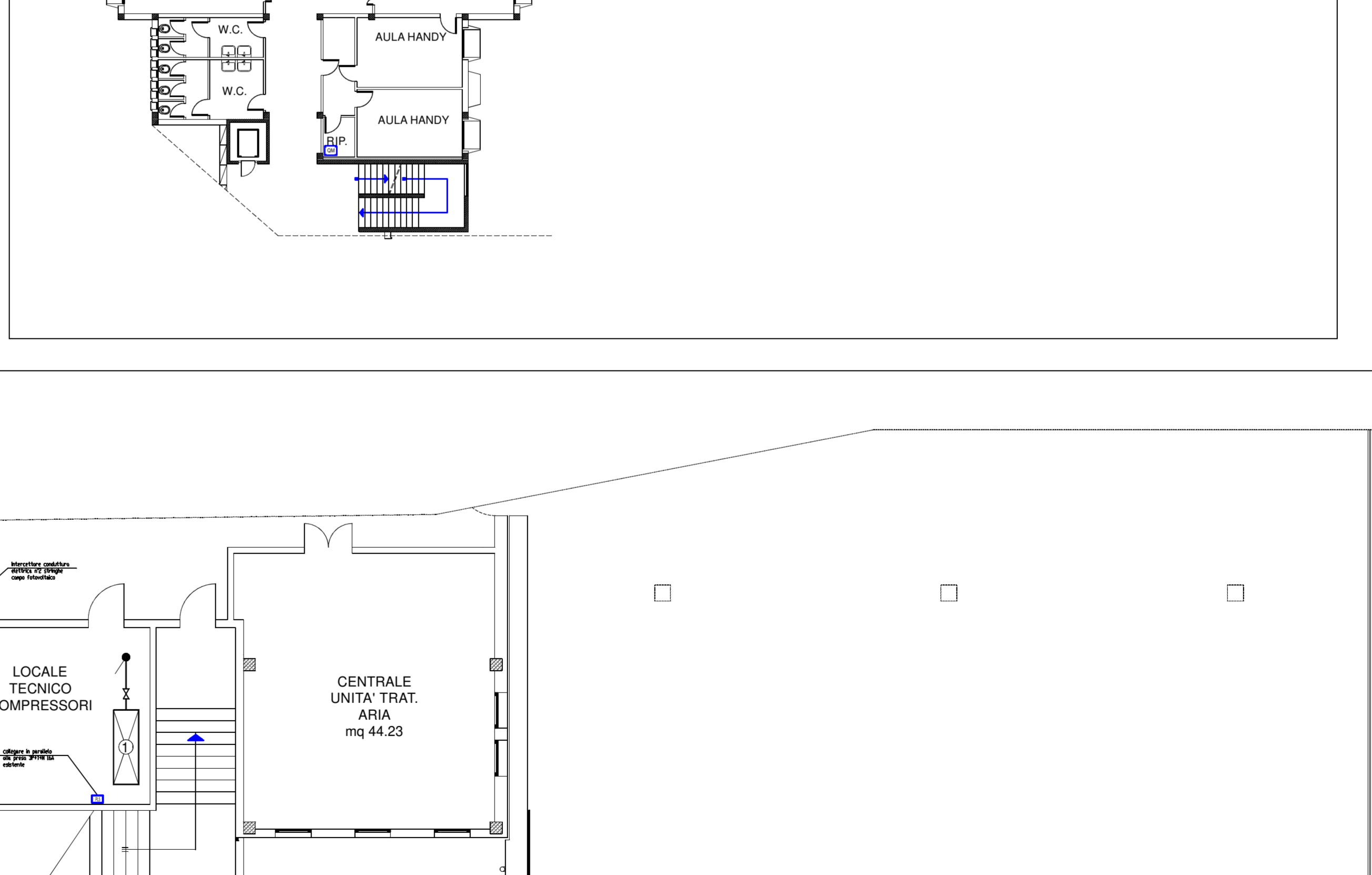
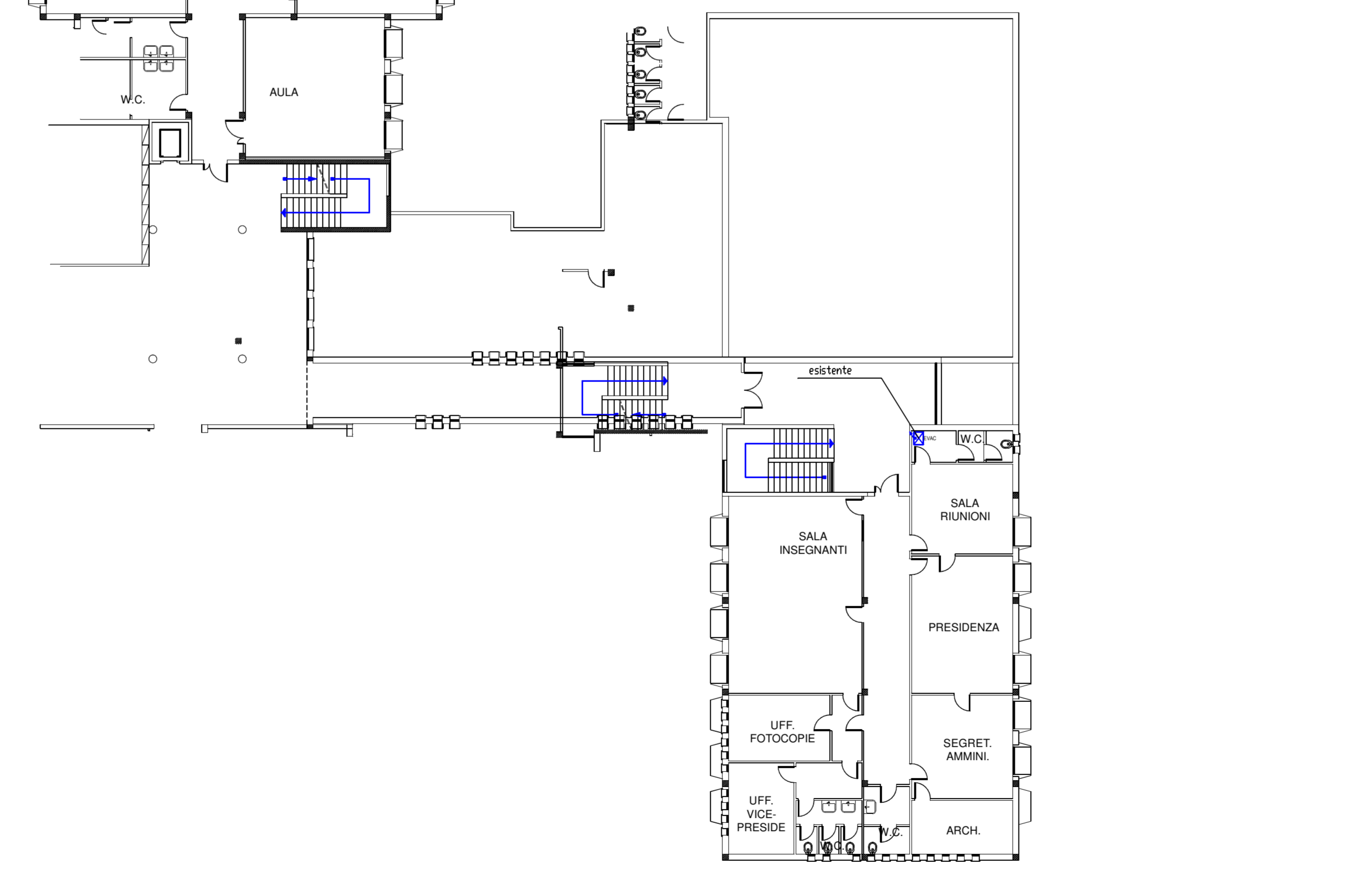
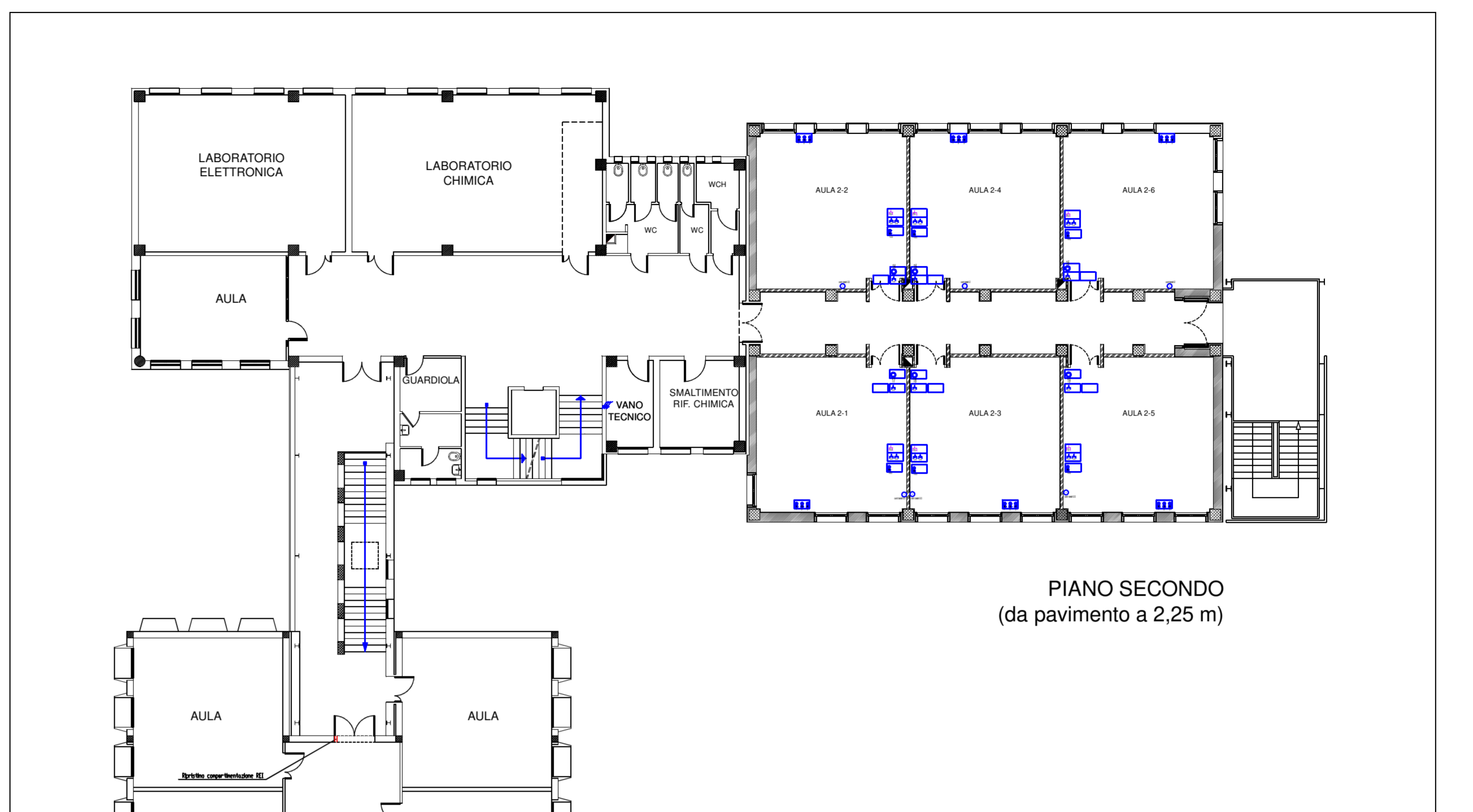
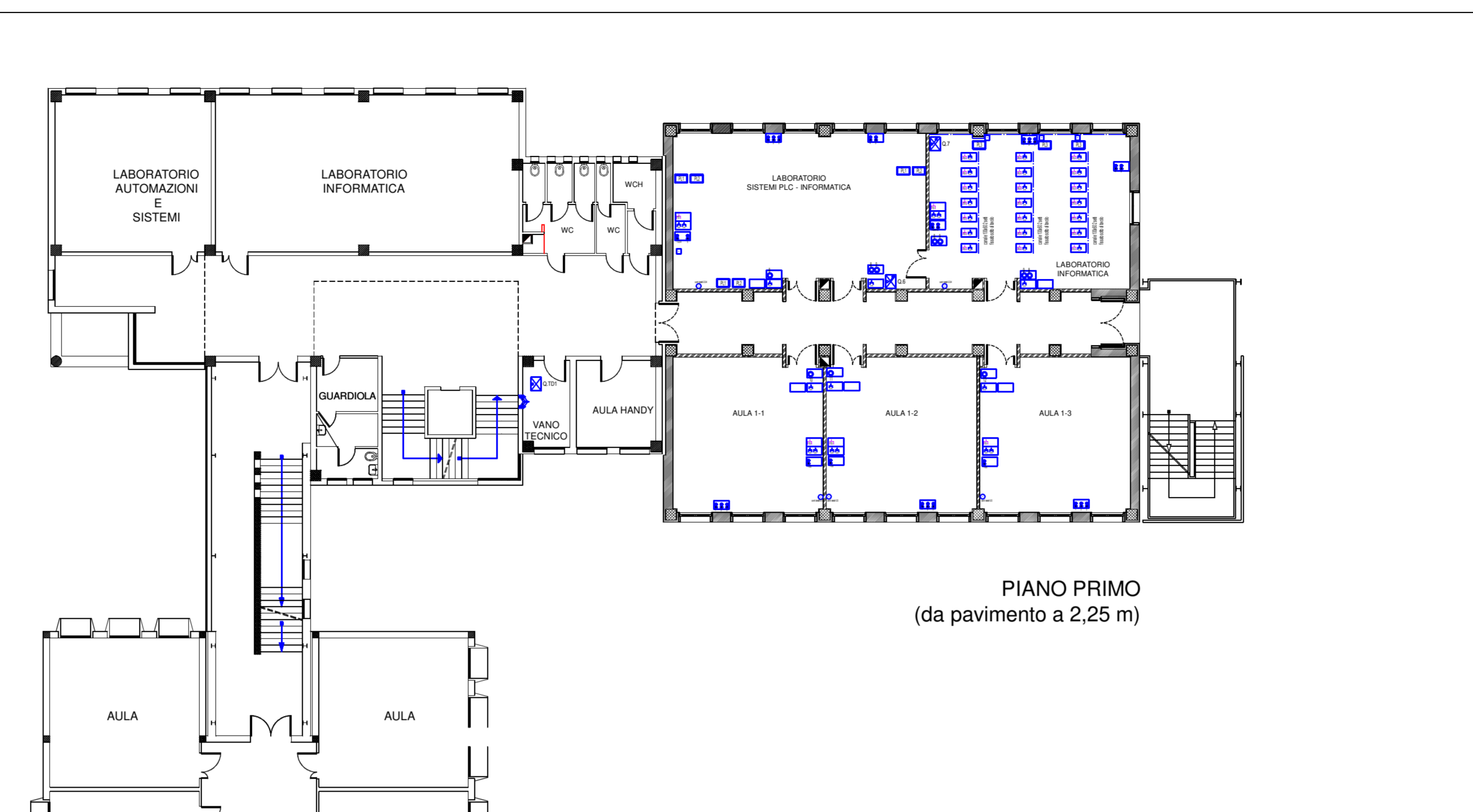
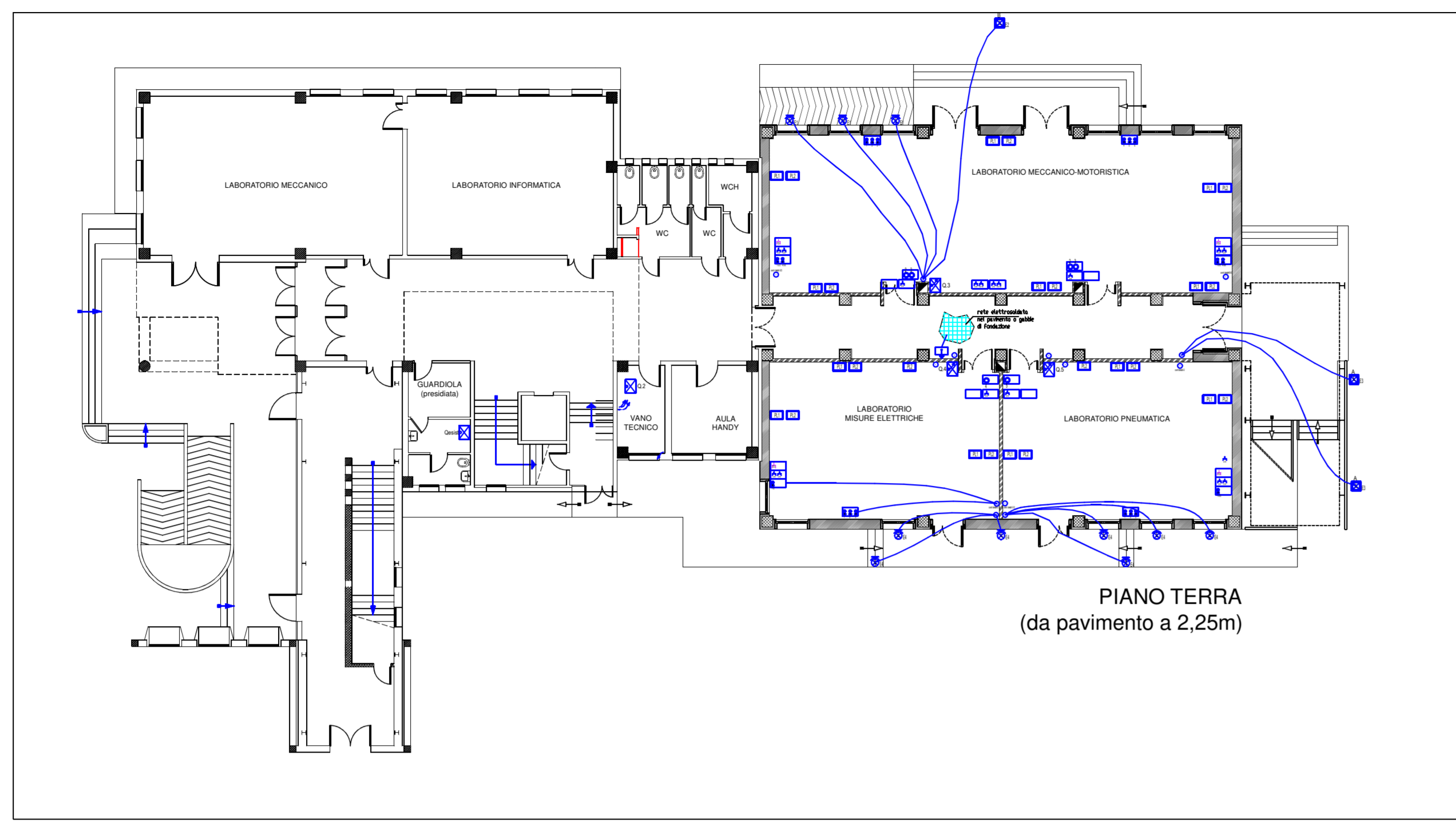
RESPONSABILE UNICO DEL PROCEDIMENTO:	Ing. Paolo Nobbe
PROGETTISTA COORDINATORE:	Arch. Giovanna Garzanti
COORD. SICUREZZA PROGETTAZIONE:	Ing. Paolo Nobbe
PROGETTISTA OPERE ARCHITETTONICHE:	Arch. Giovanni Piazzi
COLLABORATORI:	Ing. Giulia Angeli
PROGETTISTA ANTINCENDIO:	Ing. Junior Annalisa Boladino
ELABORAZIONE GRAFICA:	Ing. Giulia Angeli
	Arch. Giovanni Piazzi

Rev.	Descrizione	Redatto:	Controllato:	Approvato:	Data:
0	EMMISSIONE	P.B.	P.B.	P.B.	15/07/2020
1					
2					
3					

PROGETTISTA OPERE STRUTTURALI Ing. Massimo Roselli	PROGETTISTA ACUSTICO Ing. Letizia Pretorini	PROGETTISTA IMPIANTI ELETTRICI E IMPIANTI MECCANICI Ing. Franco Benetti
COLLABORATORI Ing. Andrea Polani		COLLABORATORI PROVINCIA DI RAVENNA P.L. Andrea Bezzi

TITOLO ELABORAZIONE: **DISTRIBUZIONE FM E DATI - LIVELLO PAVIMENTO**

Elaborazione n.:	Revisione:	Data:	Scala:	Nome file:
IE/12	0	30/07/2020	1:100	IE_12_FM_DA_LP_1_00.pdf



LEGENDA SIMBOLI ELETTRICI

[Symbol]	QUADRO ELETTRICO (identificativo 0.2) - QUADRO BORDO MACCHINA (ID.0M)
[Symbol]	CONNESSIONE EOS
[Symbol]	PULSANTE E DEVIATORE (ACCENSIONE 5)
[Symbol]	PULSANTE A TIRANTE
[Symbol]	PRESA DOMESTICA (10/16) - UNEL (UN)
[Symbol]	RILEVATORE a 360° (RL = PRESENZA e LUMINOSTA', RP = PRESENZA) (REGOLAZIONE DALI Master Slave)
[Symbol]	POZZETTO CON BOTOLA IN CLS
[Symbol]	PRESA TRASMISSIONE DATI RJ45 CAT6 (TD) - SEGNALE TELEVISIVO DGT+SAT (TV)
[Symbol]	PULSANTE EMERGENZA ANTINCENDIO IN CUSTODIA FRANGIBILE
[Symbol]	SEGNALAZIONE OTTICO-ACUSTICA PERICOLO INCENDIO
[Symbol]	MAGNETE RITENUTA PORTA RESISTENTE AL FUOCO
[Symbol]	MODULO INTERFACCIA 1 USCITA
[Symbol]	PULSANTI INTERBLOCCATI PER TENDA MOTORIZZATA (comanda tende 4-5-6)
[Symbol]	ASPIRATORE
[Symbol]	CONDUTTURIA ASCENDENTE
[Symbol]	CONDUTTURIA DISCENDENTE
[Symbol]	TERMOSTATO AMBIENTE CON REGOLATORE
[Symbol]	SONDA TEMPERATURA CAPILLARE PER FRUTTO SERIE CIVILE
[Symbol]	SCATOLA DERIVAZIONE DA PARETE E DA INCASSO
[Symbol]	DIFFUSORE ACUSTICO L1-1 (linea 1- componente 1) potenza 1,5W
[Symbol]	APPARECCHIATURA EMERGENZA CON PITTORAMA (ID.5) in emergenza L20 ordinario
[Symbol]	PCV 200x80 RETTILIF.4
[Symbol]	CANALE IN PVC CON 1 SETTO SEPARATORE 200x80 mm IP44
[Symbol]	BLINDOBARRA 5P 63A IP55
[Symbol]	CANALE/PASSARELLA METALLICA (200x54 A FILO)
[Symbol]	CONDUTTURIA A VISTA
[Symbol]	CONDUTTURIA INCASSATA
[Symbol]	CONDUTTURIA INTERRATA (tubazione PE Ø125)

LEGENDA SIMBOLI ELETTRICI

[Symbol]	APPARECCHIATURA ANCORATA A TERRA (L=led; A = tipo A; ID = 5)
[Symbol]	APPARECCHIATURA PER ILLUMINAZIONE A SOFFITTO E PARETE (ID.5)
[Symbol]	FARETTO A SOFFITTO/SOSPENSIONE (L=LED) (ID.5)
[Symbol]	FARETTO A PARETE/SEGNAPASSO (L=LED) (ID.5)
[Symbol]	APPARECCHIATURA PER ILLUMINAZIONE DI EMERGENZA DA PARETE 1x24W (CIRCUITO 6)
[Symbol]	APP. PER ILLUMINAZIONE AD INCASSO A SOFFITTO A LED (1x30w) CIRCUITO ILLI
[Symbol]	APPARECCHIATURA PER ILLUMINAZIONE DI EMERGENZA DA INCASSO 1x11W (CIRCUITO 6 - AUBT = con batteria autonoma, Ith)
[Symbol]	PULSANTE SGANCIO EMERGENZA IN CUSTODIA FRANGIBILE (EL=elettronico FV=fotovoltaico)
[Symbol]	Postazione lavoro con prese CEE interbloccate+fusibili n°1 3P+TN 16A n°1 2P+T 16A
[Symbol]	Postazione lavoro con prese civili : n°2 SHUKO 10/16A n°4 BIPASSO 10/16A n°1 2P+T 16A
[Symbol]	Postazione lavoro con prese CEE interbloccate+fusibili n°1 2P+T 16A
[Symbol]	Postazione lavoro con prese civili : n°2 SHUKO 10/16A n°4 BIPASSO 10/16A n°1 2P+T 16A n°1 RJ45 cat6 UTP
[Symbol]	Centralino prese CEE interbloccate + fusibili : n°1 3P+TN 16A

