

NUOVA COSTRUZIONE IN ADIACENZA ALLA SEDE DELL'I.T.G.C. "G. COMPAGNONI" E DELL'I.T.I.S. "G. MARCONI" DI LUGO - VIA LUMAGNI 24/26 FINALIZZATA ALLA DISMISSIONE DELLA SEDE DELL'I.P.S.I.A. "E. MANFREDI" DI LUGO - VIA TELLARINI 34/36 via Lumagni, n. 24/26 - LUGO (RA)

PROGETTO DEFINITIVO - ESECUTIVO

Presidente: Michele de Pascale
 Consigliere delegato Pubblica Istruzione - Edilizia Scolastica - Patrimonio: Maria Luisa Martinez
 Dirigente responsabile del Settore: Arch. Paolo Nobile
 Responsabile del Servizio: Arch. Giovanna Garzanti

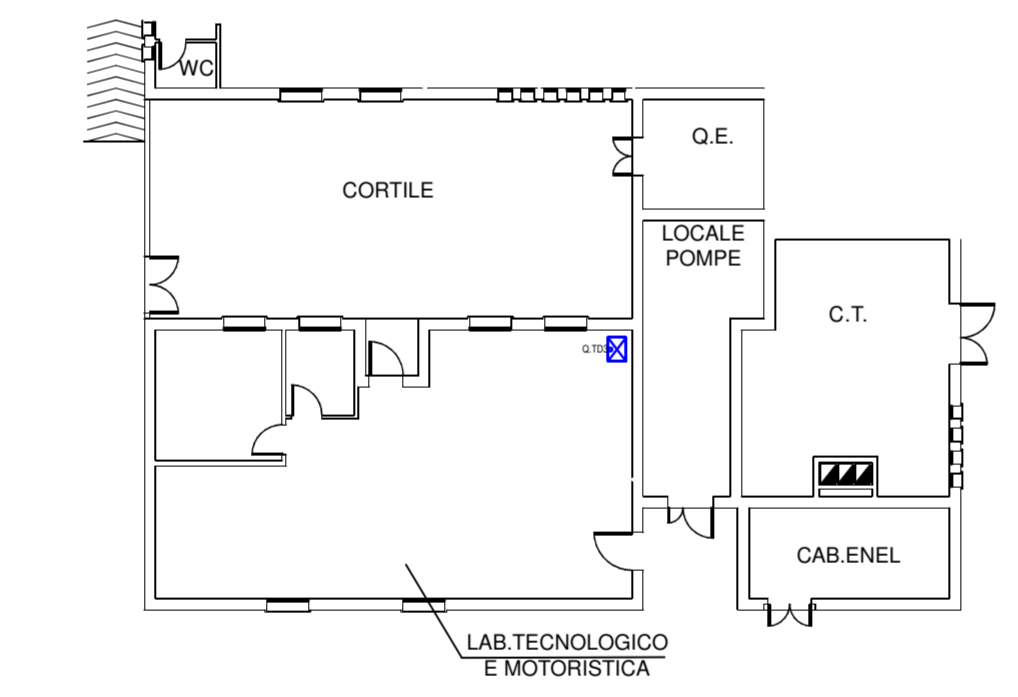
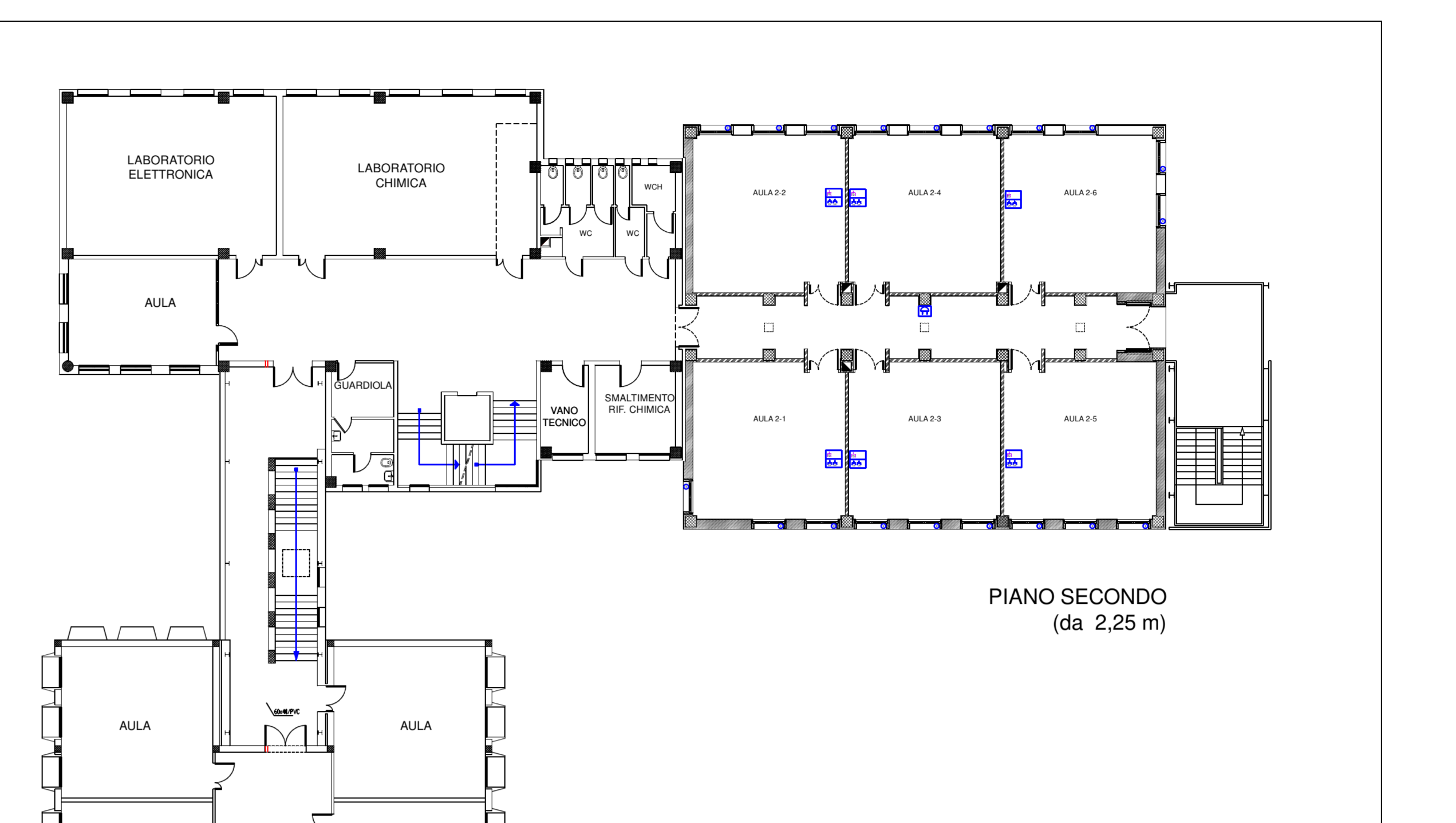
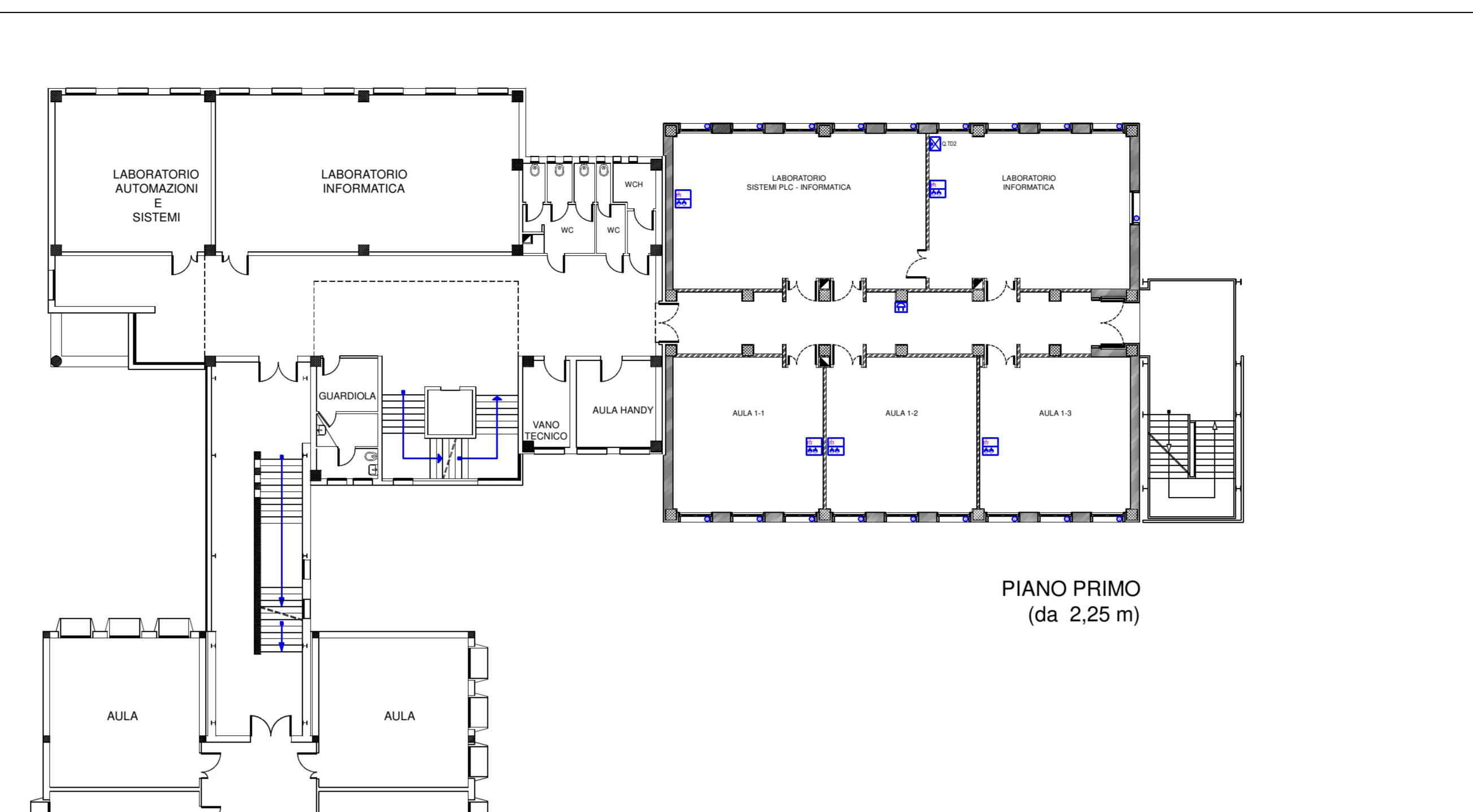
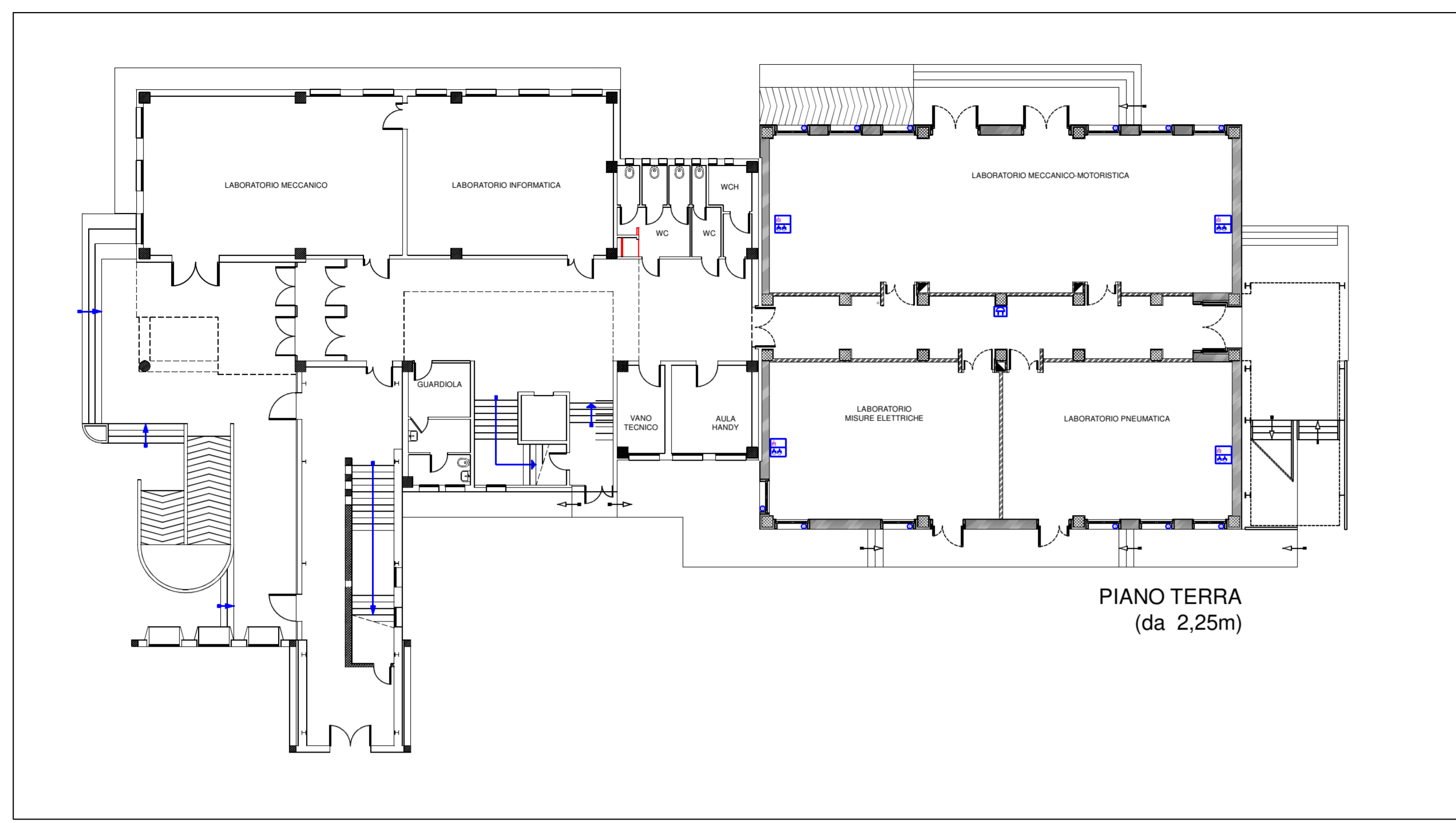
RESPONSABILE UNICO DEL PROCEDIMENTO: Ing. Paolo Nobile
 PROGETTISTA COORDINATORE: Arch. Giovanna Garzanti
 COORD. SICUREZZA PROGETTAZIONE: Ing. Paolo Nobile
 PROGETTISTA OPERE ARCHITETTONICHE: Arch. Giovanni Piazzi
 COLLABORATORI: Ing. Giulia Angeli
 PROGETTISTA ANTINCENDIO: Ing. Junior Annalisa Bolchini
 ELABORAZIONE GRAFICA: Ing. Giulia Angeli
 Arch. Giovanni Piazzi

Rev.	Descrizione	Redatto	Controllato	Approvato	Data
0	EMMISSIONE	P.B.	P.B.	P.B.	15/07/2020
1					
2					
3					

PROGETTISTA OPERE STRUTTURALI Ing. Massimo Roselli	PROGETTISTA ACUSTICO Ing. Letizia Pretorini	PROGETTISTA IMPIANTI ELETTRICI E IMPIANTI MECCANICI Ing. Franco Benetti
COLLABORATORI Ing. Andrea Polani	COLLABORATORI PROVINCIA DI RAVENNA P.L. Andrea Bezzi	

TITOLO ELABORATO: **DISTRIBUZIONE FM E DATI - LIVELLO SOFFITTO**

Edizione n.:	Revisione:	Data:	Scala:	Nome file:
IE/11	0	30/07/2020	1:100	IE_11_FM.DA.LS_100.pdf



LEGENDA SIMBOLI ELETTRICI

	QUADRO ELETTRICO (identificativo 0,2) - QUADRO BORDO MACCHINA (ID,0M)
	CONNESSIONE EOS
	PULSANTE E DEVIATORE (ACCENSIONE, S)
	PULSANTE A TIRANTE
	PRESA DOMESTICA (10/16) - UNEL (UN)
	RILEVATORE a 360° (RL+ PRESENZA e LUMINOSITA') / RP+PRESENZA/ REGOLAZIONE DALI (Master Slave)
	POZZETTO CON BOTOLA IN CLS
	PRESA TRASMISSIONE DATI RJ45 CAT6 (TD) - SEGNALE TELEVISIVO DGT+SAT (TV)
	PULSANTE EMERGENZA ANTINCENDIO IN CUSTODIA FRANGIBILE
	SEGNALAZIONE OTTICO-ACUSTICA PERICOLO INCENDIO
	MAGNETE RITENUTA PORTA RESISTENTE AL FUOCO
	MODULO INTERFACCIA 1 USCITA
	PULSANTI INTERBLOCCATI PER TENDA MOTORIZZATA (comanda tende 4-5-6)
	ASPIRATORE
	CONDUTTURA ASCENDENTE
	CONDUTTURA DISCENDENTE
	TERMOSTATO AMBIENTE CON REGOLATORE
	SONDA TEMPERATURA CAPILLARE PER FRUTTO SERIE CIVILE
	SCATOLA DERIVAZIONE DA PARETE E DA INCASSO
	DIFFUSORE ACUSTICO L1-(linea 1- componente 1) potenza 1,5W
	APPARECCHIATURA EMERGENZA CON PITTORAMA (ID,3) in emergenza L20 ordinario
	CANALE IN PVC CON 1 SETTO SEPARATORE 200x80 mm IP44
	BLINDOBARRA 5P 63A IP55
	CANALE/PASSARELLA METALLICA (200x54 A FILE)
	CONDUTTURA A VISTA
	CONDUTTURA INCASSATA
	CONDUTTURA INTERRATA (tubazione PE Ø125)

LEGENDA SIMBOLI ELETTRICI

	APPARECCHIATURA ANCORATA A TERRA (L=led; A = tipo A; ID = 5)
	APPARECCHIATURA PER ILLUMINAZIONE A SOFFITTO E PARETE (ID,5)
	FARETTO A SOFFITTO/SOSPENSIONE (L=LED) (ID,5)
	FARETTO A PARETE/SEGNAPASSO (L=LED) (ID,5)
	APPARECCHIATURA PER ILLUMINAZIONE DI EMERGENZA DA PARETE 1x24W (CIRCUITO 6)
	APP. PER ILLUMINAZIONE AD INCASSO A SOFFITTO A LED (1x30w) CIRCUITO 1L1
	APPARECCHIATURA PER ILLUMINAZIONE DI EMERGENZA DA INCASSO 1x11W (CIRCUITO 6 - AUBT = con batteria autonoma, 1h)
	PULSANTE SGANCIO EMERGENZA IN CUSTODIA FRANGIBILE (EL=ipelettrico FV=fotovoltaico)
	Postazione lavoro con prese CEE interbloccate+fusibili n°1 3P+N 16A n°1 2P+T 16A
	Postazione lavoro con prese civili : n°2 SHUKO 10/16A n°4 BIPASSO 10/16A n°1 2P+T 16A
	Postazione lavoro con prese CEE interbloccate+fusibili n°1 2P+T 16A
	Postazione lavoro con prese civili : n°2 SHUKO 10/16A n°4 BIPASSO 10/16A n°1 2P+T 16A n°1 RJ45 cat6 UTP
	Centralino prese CEE interbloccate + fusibili : n°1 3P+N 16A