

NUOVA COSTRUZIONE IN ADIACENZA ALLA SEDE DELL'I.T.G.C. "G. COMPAGNONI" E DELL'I.T.I.S. "G. MARCONI" DI LUGO - VIA LUMAGNI 24/26 FINALIZZATA ALLA DISMISSIONE DELLA SEDE DELL'I.P.S.I.A. "E. MANFREDI" DI LUGO - VIA TELLARINI 34/36  
via Lumagni, n°24/26 - LUGO (RA)

**PROGETTO DEFINITIVO - ESECUTIVO**

Presidente: Michele de Pascale  
Consigliere delegato Pubblica Istruzione - Edilizia Scolastica - Patrimonio: Maria Luisa Martinez  
Dirigente responsabile del Settore: Ing. Paolo Nobile  
Responsabile del Servizio: Arch. Giovanna Garzanti

RESPONSABILE UNICO DEL PROCEDIMENTO: Ing. Paolo Nobile  
PROGETTISTA COORDINATORE: Arch. Giovanna Garzanti  
COORD. SICUREZZA PROGETTAZIONE: Ing. Paolo Nobile  
PROGETTISTA OPERE ARCHITETTONICHE: Arch. Giovanni Piazzi  
COLLABORATORI: Ing. Giulia Angeili  
PROGETTISTA ANTINCENDIO: Ing. Junior Annalisa Bolettino  
ELABORAZIONE GRAFICA: Ing. Giulia Angeili, Arch. Giovanni Piazzi

Rev.	Descrizione	Redatto:	Controllato:	Approvato:	Data:
0	EMISSIONE				02/12/2019
1					
2					
3					

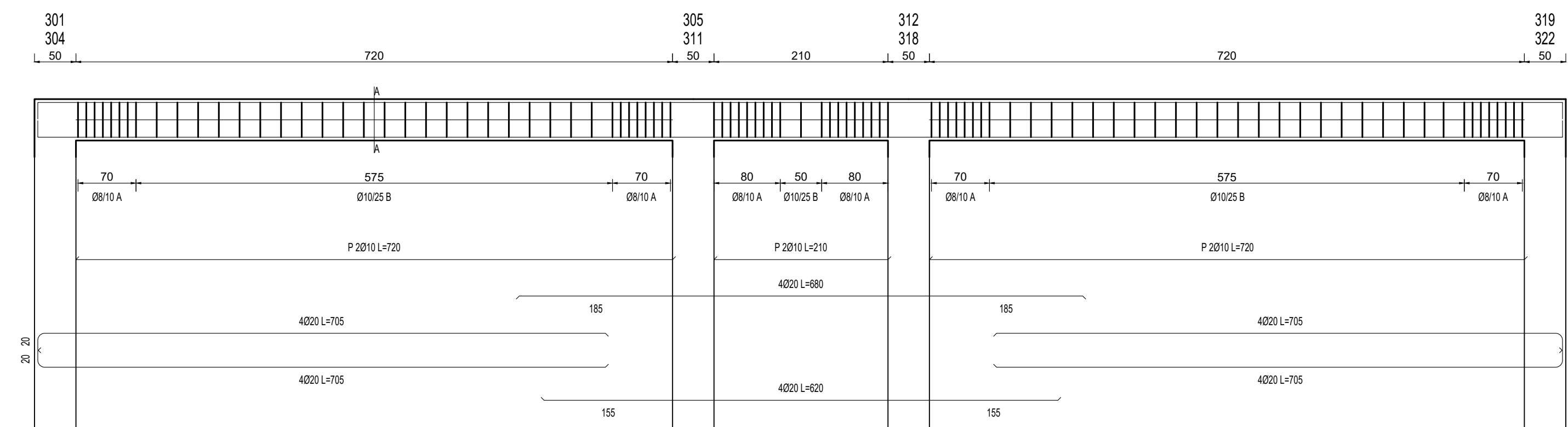
PROGETTISTA OPERE STRUTTURALI: Ing. Massimo Rosetti  
PROGETTISTA ACUSTICO: Ing. Letizia Pretolani  
PROGETTISTA IMPIANTI ELETTRICI E IMPIANTI MECCANICI: Ing. Patrizio Benetti  
COLLABORATORI: Ing. Andrea Polani

TITOLO ELABORATO: **TRAVI COPERTURA**

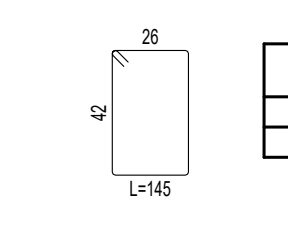
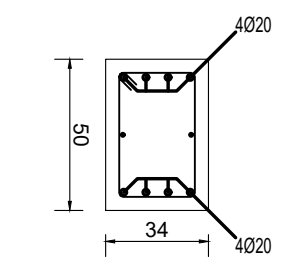
Elaborato num.	Revisione:	Data:	Scala:	Nome file:
STR10	0	02/12/2019	1:50	STR10_TAV_S_R00

**LE MISURE DEL TAGLIO FERRO VANNO VERIFICATE IN CANTIERE ED EVENTUALI MODIFICHE CONCORDATE CON LA D.LL.**

**Travata Nodi 301 305 312 319 - 304 311 318 322**

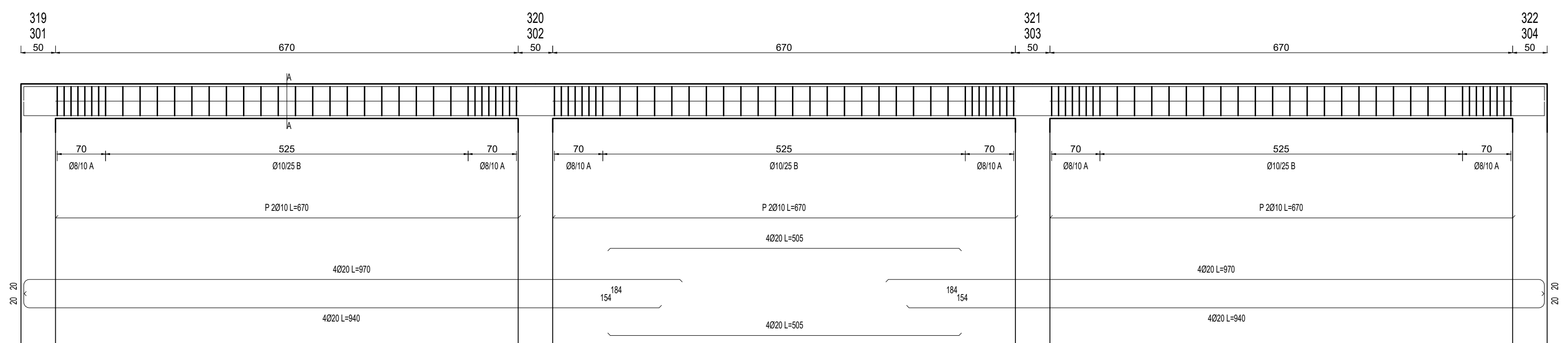


Sez. 3 / A-A  
Scala 1:25

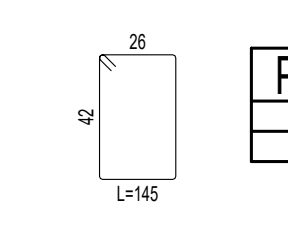
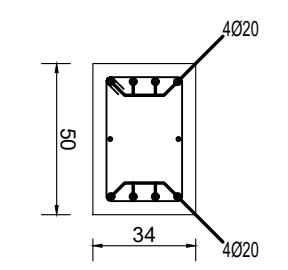


Pos	Ø	Passo [cm]
A	8	10.0
B	10	25.0

**Travata Nodi 301 302 303 304 - 319 320 321 322**

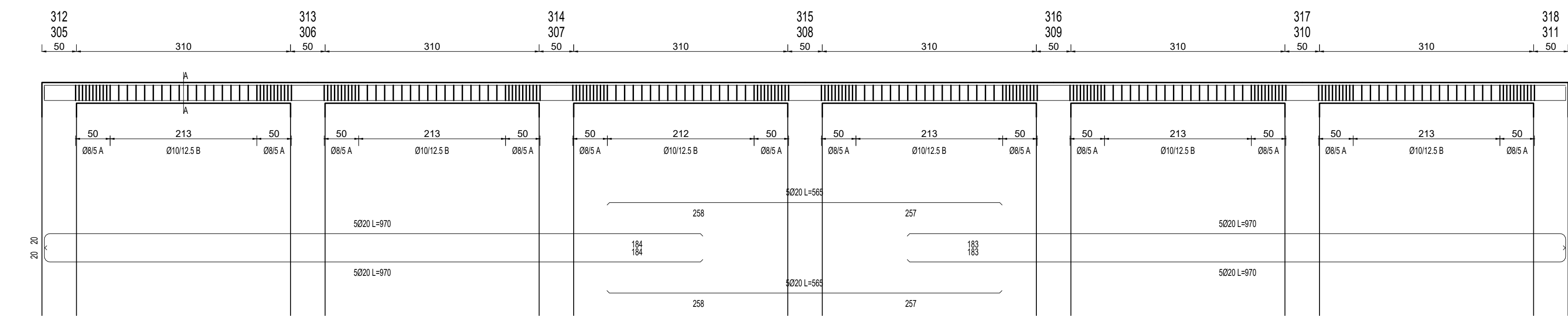


Sez. 3 / A-A  
Scala 1:25

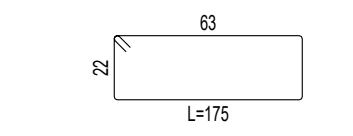
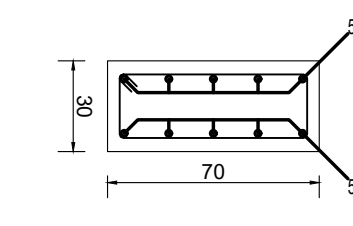


Pos	Ø	Passo [cm]
A	8	10.0
B	10	25.0

**Travata Nodi 305 306 307 308 309 310 311 - 312 313 314 315 316 317 318**



Sez. 4 / A-A  
Scala 1:25



Pos	Ø	Passo [cm]
A	8	5.0
B	10	12.5