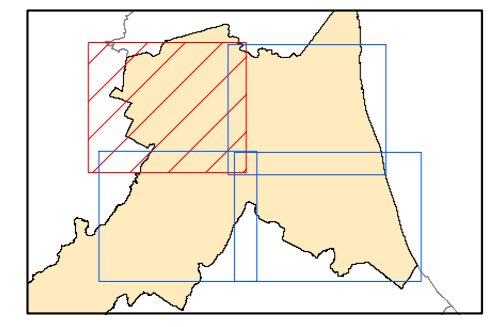


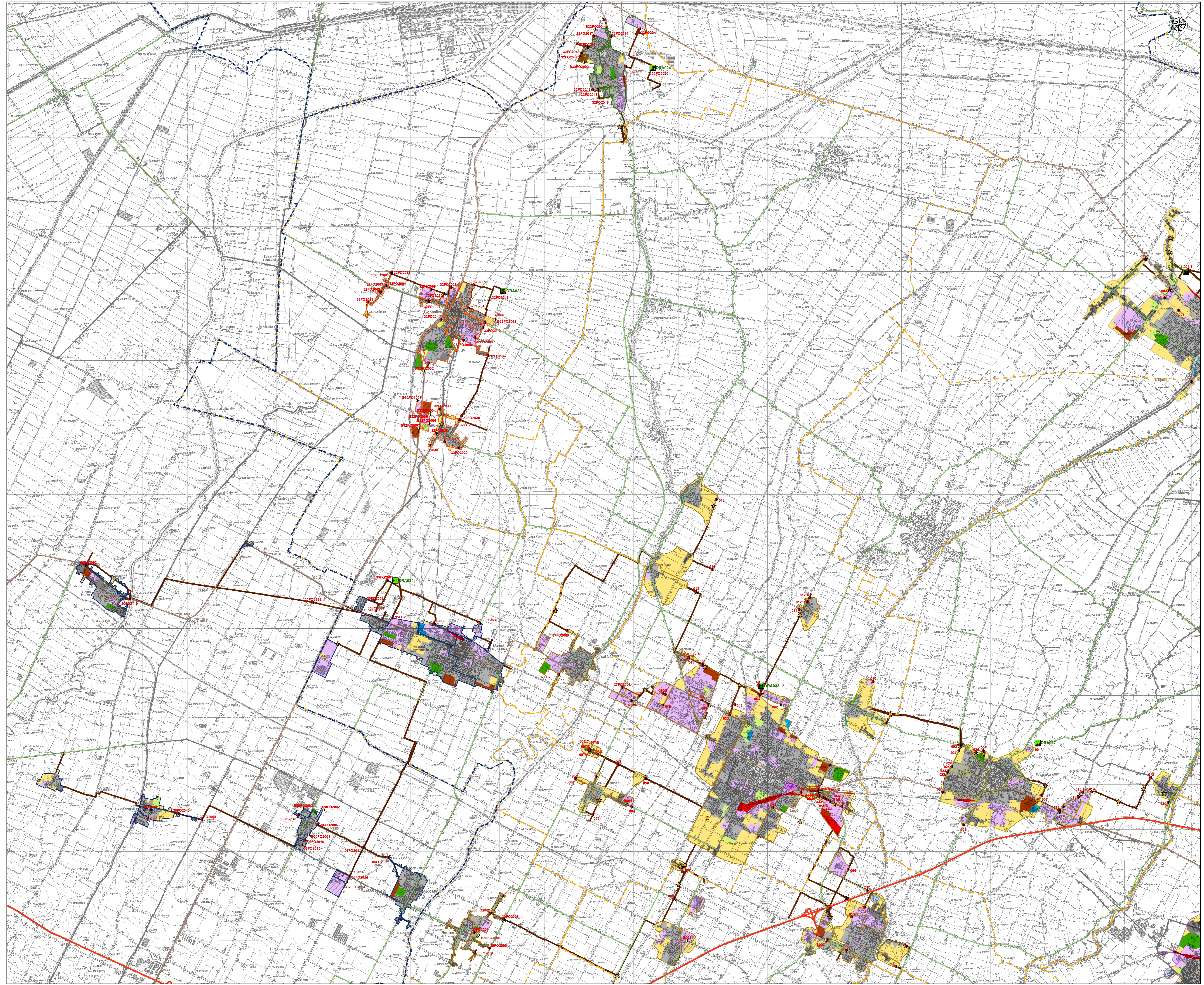
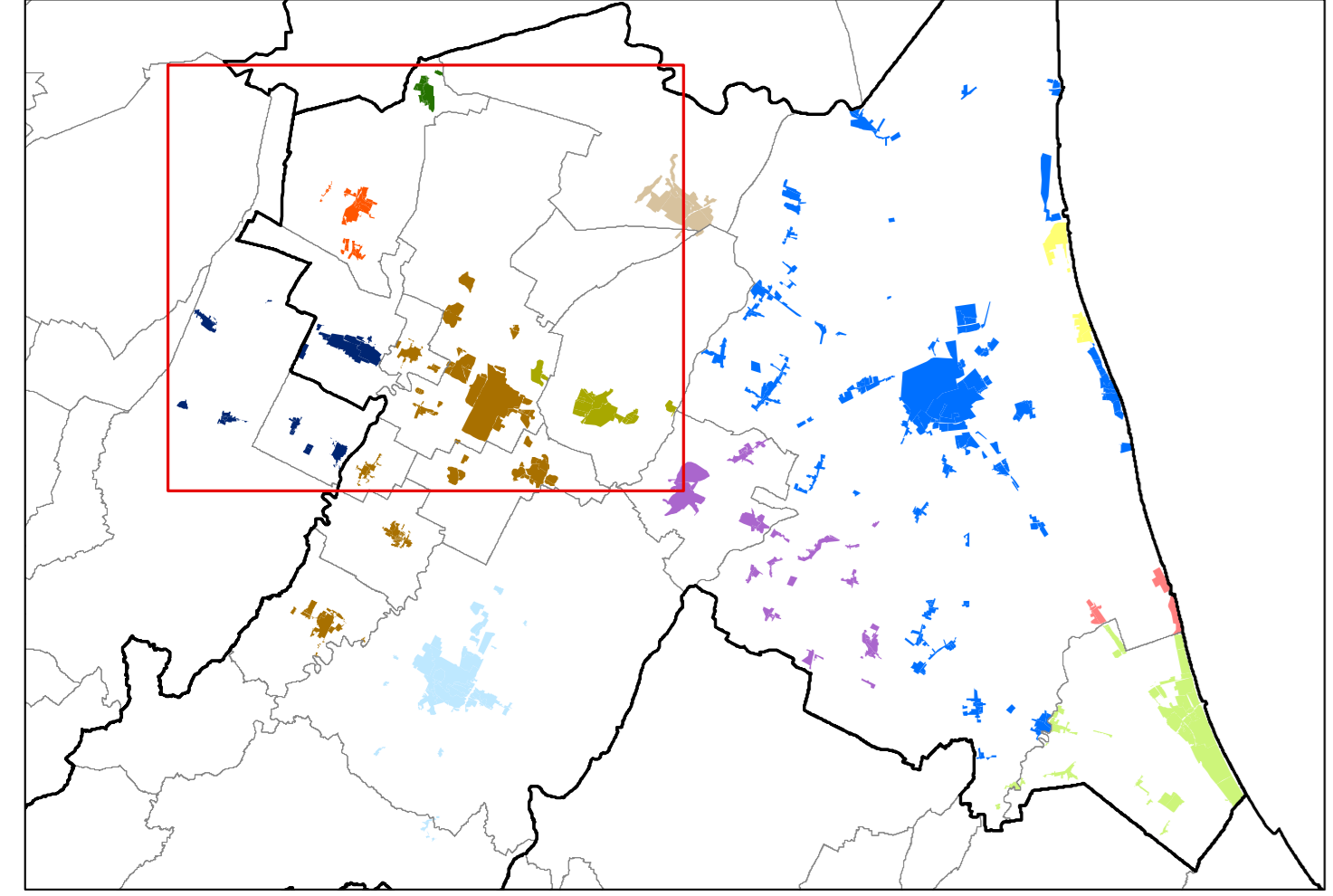
**PIANO DI INDIRIZZO PER IL CONTENIMENTO
 DEL CARICO INQUINANTE DELLE ACQUE
 DI PRIMA PIOGGIA**
 (ai sensi dell'art. 3.6 della D.G.R. n. 286/2005 e dell'art. 5.13 del P.T.C.P.)



**Uso del suolo negli agglomerati oggetto di studio
 Tavola 1**

Scala 1:25.000

Ravenna, maggio 2014



LEGENDA

- Confini provinciali
- Confini comunali (provincia di Ravenna)
- Bacini fognari**
- Nome agglomerato**
- ALFONSINE
- BAGNACAVALLO
- CONSELICE
- LAVEZZOLA
- LUGO
- MASSALOMBARDA
- RUSSI
- Scarichi**
- Depuratore
- Scolmatore di piena
- Scarico di rete bianca
- Sollevamenti fognari
- Tipo di rete fognaria**
- Unitaria
- Separata
- Reti fognarie principali
- Rete stradale**
- Autostrada
- Strada Provinciale
- Strada Statale
- Uso del suolo - CORINE 2008 (ed. 2011)**
- Tessuto residenziale compatto e denso
- Tessuto residenziale rado
- Tessuto residenziale discontinuo
- Insediamenti industriali, commerciali, dei grandi impianti e di servizi pubblici e privati
- Insediamenti ospedalieri
- Insediamenti di grandi impianti tecnologici
- Reti stradali e spazi accessori
- Reti ferroviarie e spazi accessori
- Grandi impianti di concentrazione e smistamento merci (interporti e simili)
- Impianti di telecomunicazioni, di distribuzione e produzione di energia e di distribuzione idrica
- Aree portuali
- Aree aeroportuali ed eliporti
- Aree estrattive, discariche, cantieri, terreni artefatti e abbandonati
- Aree verdi - Spazi ricoperti da vegetazione compresi nel tessuto urbano o in edifici storici
- Aree ricreative e sportive
- Cimiteri
- Aree agricole coltivate
- Aree boscate
- Ambiente con vegetazione arbustiva e/o erbacea in evoluzione
- Zone aperte con vegetazione rada o assente
- Zone umide interne - Zone non boscate saturate da acqua dolce
- Zone umide marittime
- Acque continentali
- Acque marittime

Elaborazione
 SIT Provincia di Ravenna