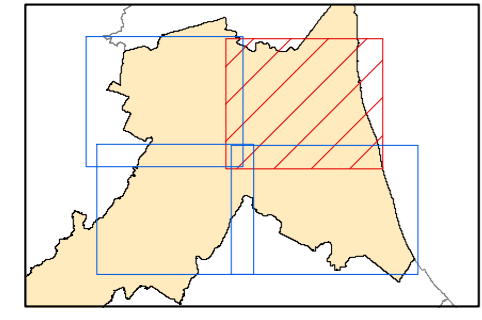


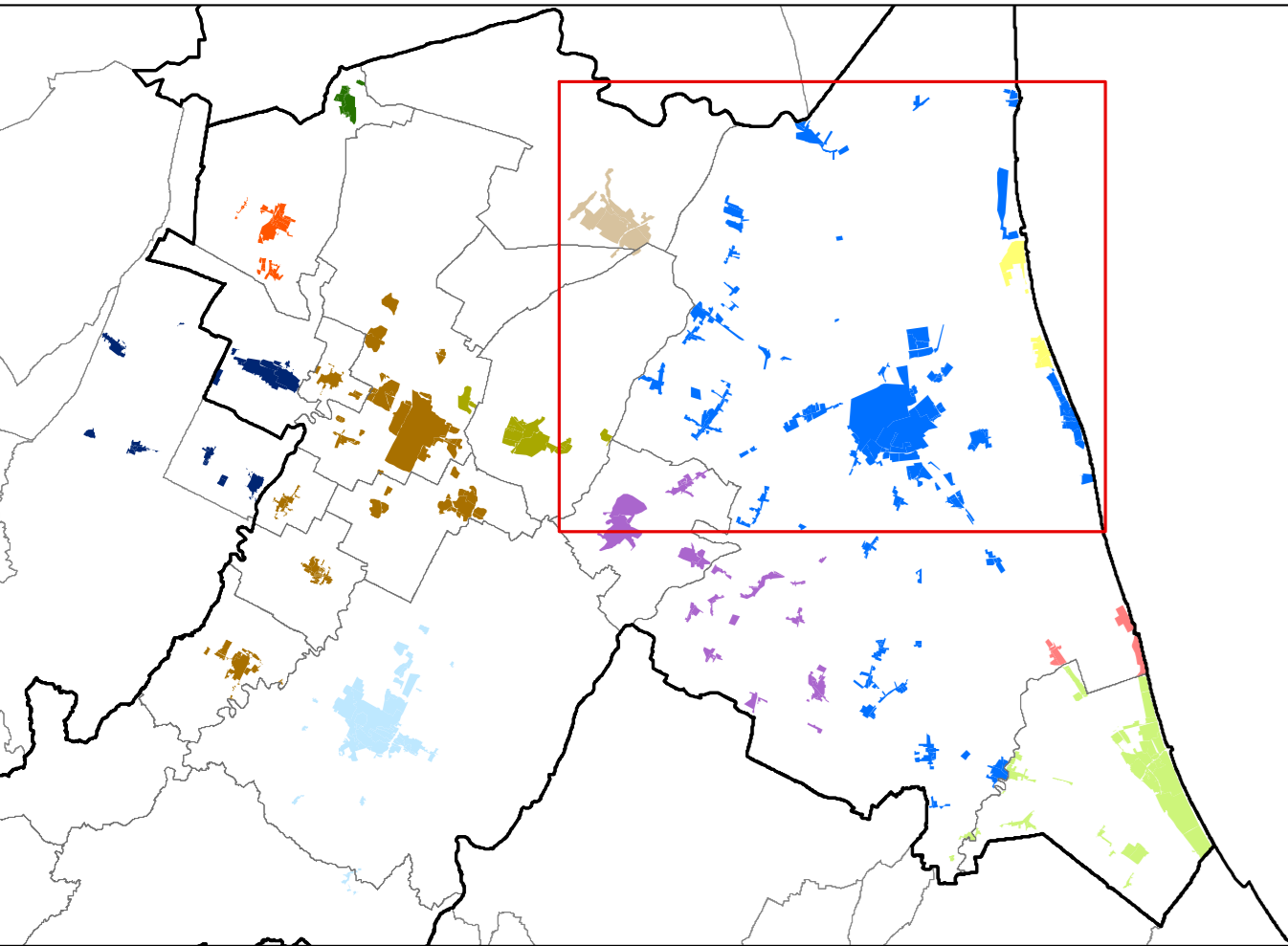
**PIANO DI INDIRIZZO PER IL CONTENIMENTO  
 DEL CARICO INQUINANTE DELLE ACQUE  
 DI PRIMA PIOGGIA**  
 (ai sensi dell'art. 3.6 della D.G.R. n. 286/2005 e dell'art. 5.13 del P.T.C.P.)



**Bacini fognari e relativi scarichi**  
 Tavola 2

Scala 1:25.000

Ravenna, maggio 2014



**LEGENDA**

-  Confini provinciali
-  Confini comunali (provincia di Ravenna)
- Bacini fognari**
- Nome agglomerato**
-  ALFONSINE
-  BAGNACAVALLO
-  MARINA DI RAVENNA - PUNTA MARINA TERME
-  RAVENNA - AREE LIMITROFE
-  RUSSI
- Scarichi**
-  Depuratore
-  Scolmatore di piena
-  Scarico di rete bianca
-  Sollevamenti fognari
- Tipo di rete fognaria**
-  Unitaria
-  Separata
-  Reti fognarie principali
- Rete Natura 2000 (agg. 201311)**
-  SIC
-  ZPS
-  SIC-ZPS
-  Corpo idrico superficiale DQ60/2000
-  Corpo idrico superficiale

