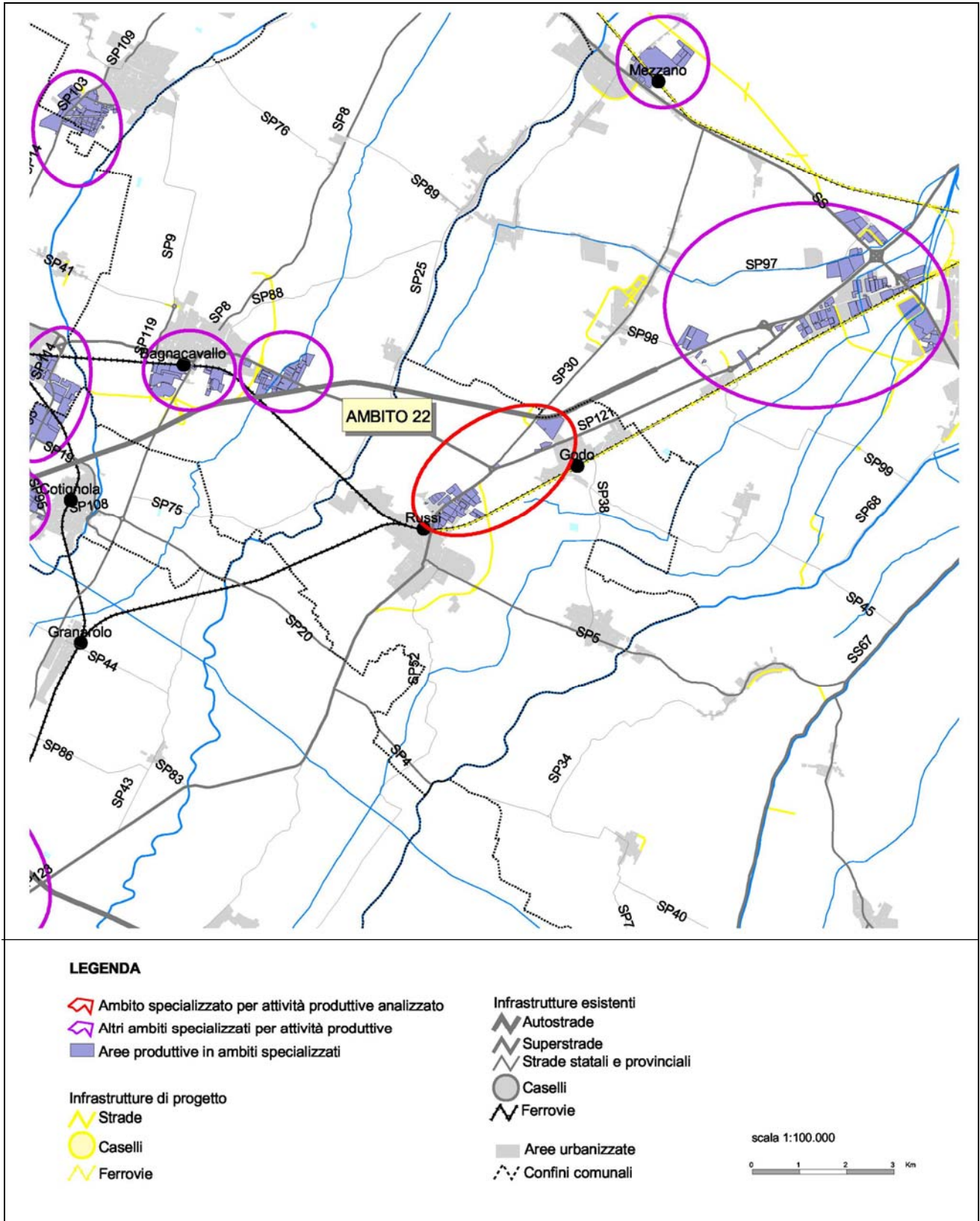


Ambito n. 22

superficie area 66,44 ha

INQUADRAMENTO



Comune di: Russi

Località: Russi

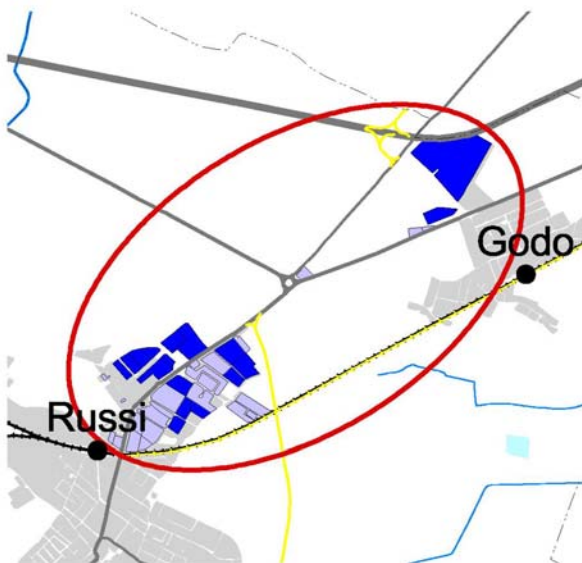
Denominazione: Zona industriale 1

Presenza impianti a rischio: si

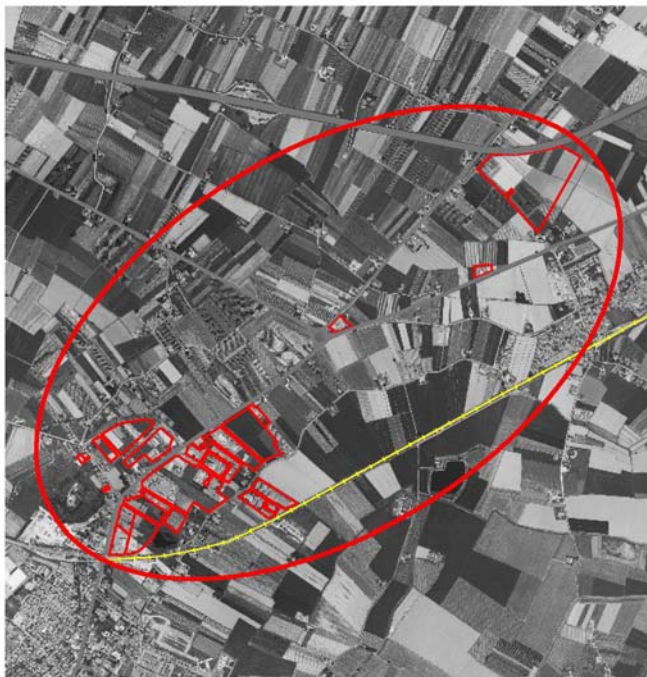
Superficie area (ha): 66,44

Sup. Saturata	25,78
Sup. Completamento	0,00
Sup. Espansione	40,66

■ Aree produttive saturate
■ Aree produttive di completamento
■ Aree produttive di espansione



1:50.000



1:35.000

Elementi desunti da Atlante Ervet

Ambiti Ervet corrispondenti: Russi 1, 5

Descrizione:

1: Comparto Area produttiva integrata di Via Sentierone. Di proprietà pubblica
5: n.d.

Caratteristiche principali ambito produttivo

Unità locali: **1.** n.d.
5. 47

Sup. fondiaria media U.L **5.** 0,50

Caratterizzazione produttiva:

1. n.d.
5. Manifatturiera, costruzioni e logistica

Attività Istat	1. N. U.L.	5. N. U.L.
DA – Alimentare, Tabacco	n.d.	51
DB – Tessile, abbigliamento	n.d.	0
DC – Cuoio, pelle	n.d.	1
DD – Legno, prodotti del legno	n.d.	2
DE – Carta, prodotti della carta, editori	n.d.	0
DF – Coke, petrolio, combustibili nucleari	n.d.	0
DG – Chimica, fibre sintetiche	n.d.	1
DH – Gomma, materie plastiche	n.d.	0
DI – Lavorazione minerali non metalliferi	n.d.	2
DJ – Metallo, prodotti di metallo	n.d.	10
DK – Meccanica ed apparecchi meccanici	n.d.	1
DL – Macchine elettriche	n.d.	0
DM – Produzione mezzi di trasporto	n.d.	1
DN – Altre industrie manifatturiere	n.d.	4
E – Produzione e distribuzione energia, acqua	n.d.	1
F – Costruzioni	n.d.	10
I – Trasporti, magazzinaggio, comunicazioni	n.d.	9

Funzioni ammesse

1. Produttivo-Commerciale
5. Produttivo

Reti infrastrutturali di collegamento e relative distanze:

Stradale: ex SS 253 S. Vitale **1.** (0,5km) **5.** (0,2 km)

Casello autostradale: Ravenna **1.**(2km) **5.**(3 km)

Stazione ferroviaria: **1.** Godo (1km)
5. Russi (0,5 km)

Scalo ferroviario: Russi **1.**(2,5km) **5.** (0,5 km)

Nodo logistico: **1.** n.d. **5.** n.d.

Aeroporto: Bologna **1.** (70km) **5.** (80 km)

Dotazioni ecologiche

Approvvigionamento idrico: **1.** non presente
5. acquedotto civile

Rete fognaria: **1.** non presente
5. mista

Rete gas metano: **1.** non presente
5. presente

Impianto trattamento/depurazione: **1.** non presente
5. interno

Smaltimento rifiuti industriali: **1.** non presente
5. interno

