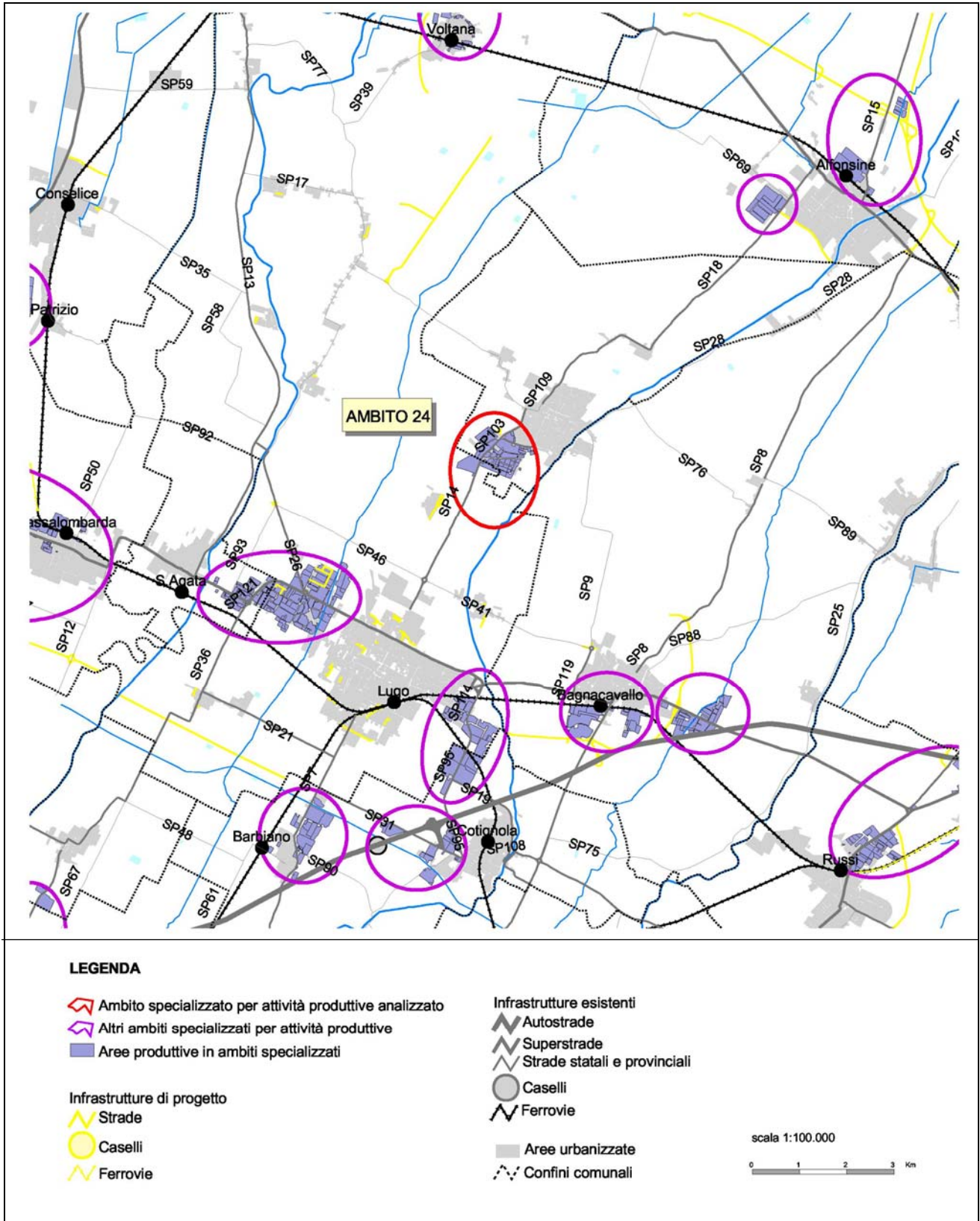


Ambito n. 24

superficie area 73,82 ha

INQUADRAMENTO



Comune di: Fusignano

Località: Fusignano

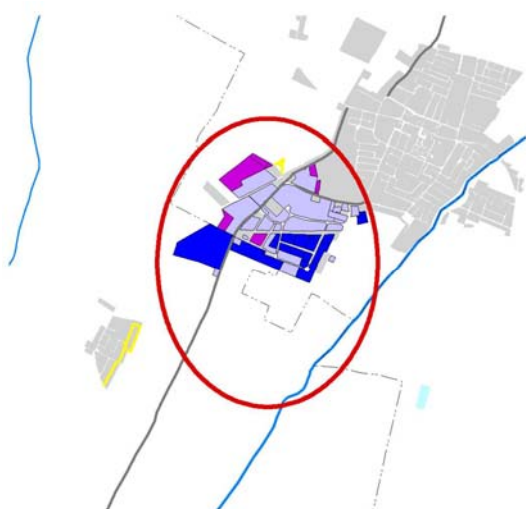
Denominazione: Via Del Pero – Via Romana

Presenza impianti a rischio: no

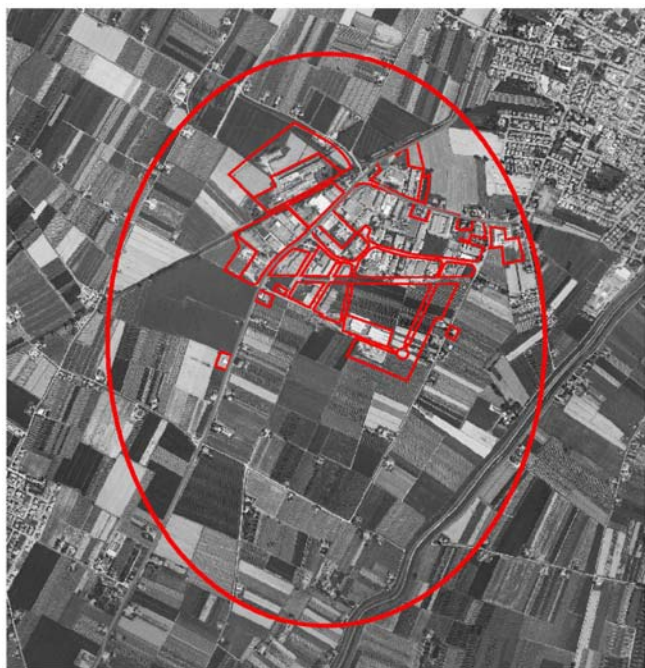
Superficie area (ha): 73,82

Sup. Saturata	38,51
Sup. Completamento	8,81
Sup. Espansione	26,50

■ Aree produttive saturate
■ Aree produttive di completamento
■ Aree produttive di espansione



1:50.000



1:25.000

Elementi desunti da Atlante Ervet

Ambiti Ervet corrispondenti: Fusignano 1

Descrizione:

Zona produttiva principale situata sul confine Sud-Ovest del territorio comunale.

Caratteristiche principali ambito produttivo

Unità locali: 90

Sup. fondiaria media U.L. 0,42 ha

Caratterizzazione produttiva:

Manifatturiera

Attività Istat	N. U.L.
DA – Alimentare, Tabacco	3
DB – Tessile, abbigliamento	2
DC – Cuoi, pelle	37
DD – Legno, prodotti del legno	2
DE – Carta, prodotti della carta, editori	1
DF – Coke, petrolio, combustibili nucleari	0
DG – Chimica, fibre sintetiche	1
DH – Gomma, materie plastiche	6
DI – Lavorazione minerali non metalliferi	0
DJ – Metallo, prodotti di metallo	11
DK – Meccanica ed apparecchi meccanici	8
DL – Macchine elettriche	2
DM – Produzione mezzi di trasporto	1
DN – Altre industrie manifatturiere	0
E – Produzione e distribuzione energia, acqua	0
F – Costruzioni	10
I – Trasporti, magazzino, comunicazioni	6

Funzioni ammesse

Produttivo, direzionale e commerciale

Reti infrastrutturali di collegamento e relative distanze:

<i>Stradale:</i>	SS 16 Adriatica (7km)
<i>Casello autostradale:</i>	Cotignola (10km)
<i>Stazione ferroviaria:</i>	Lugo (7km)
<i>Scalo ferroviario:</i>	Lugo (7km)
<i>Nodo logistico:</i>	Centro Intermodale Lugo (7Km)
<i>Aeroporto:</i>	Bologna (60 km)

Dotazioni ecologiche

<i>Approvvigionamento idrico:</i>	altro
<i>Rete fognaria:</i>	mista
<i>Rete gas metano:</i>	presente
<i>Impianto trattamento/depurazione:</i>	esterno (3Km)
<i>Smaltimento rifiuti industriali:</i>	esterno (8Km)

