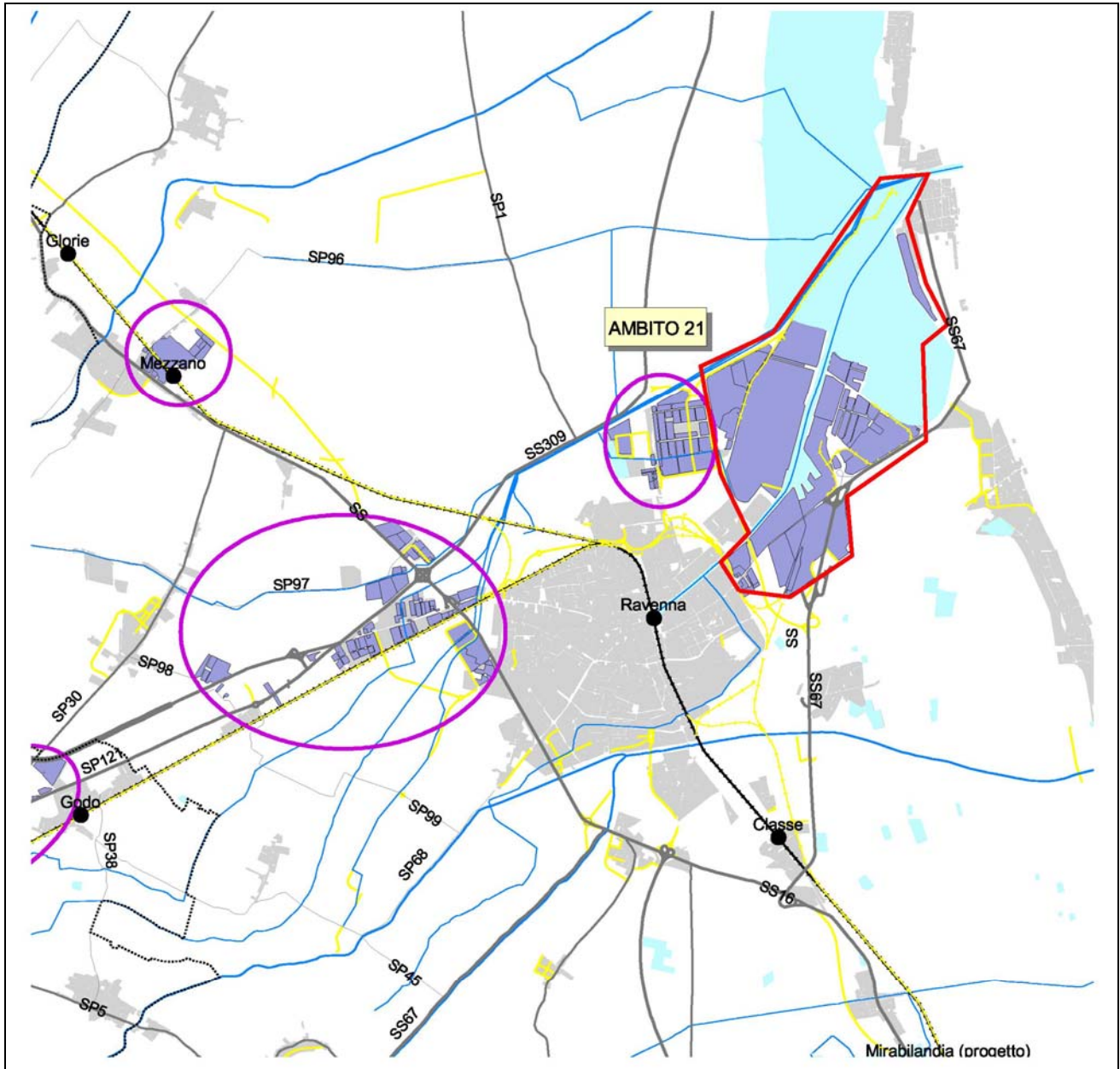


# Ambito n. 21

superficie area 1112,71 ha

## INQUADRAMENTO



**LEGENDA**

- Ambito specializzato per attività produttive analizzato
- Altri ambiti specializzati per attività produttive
- Aree produttive in ambiti specializzati

**Infrastrutture di progetto**

- Strade
- Caselli
- Ferrovie

- Infrastrutture esistenti**
- Autostrade
  - Superstrade
  - Strade statali e provinciali
  - Caselli
  - Ferrovie

- Aree urbanizzate
- Confini comunali

scala 1:100.000



**Comune di:** Ravenna

**Località:** Ravenna Porto

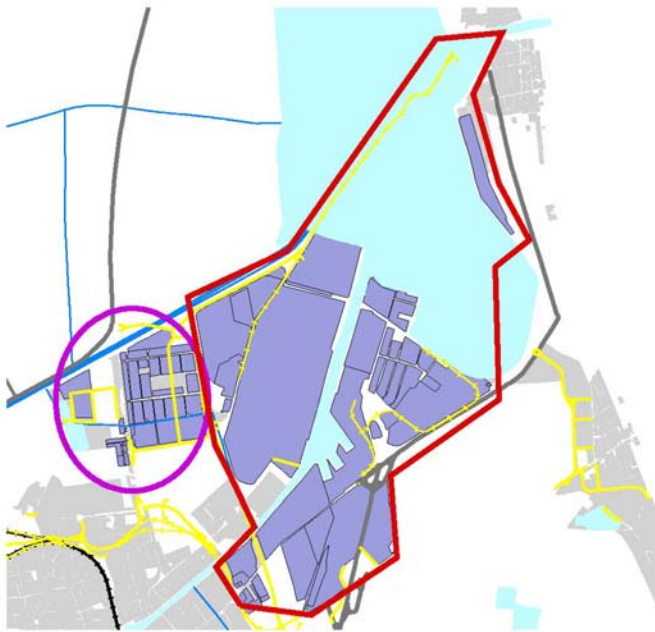
**Denominazione:** Zona industriale portuale

**Presenza impianti a rischio:** si

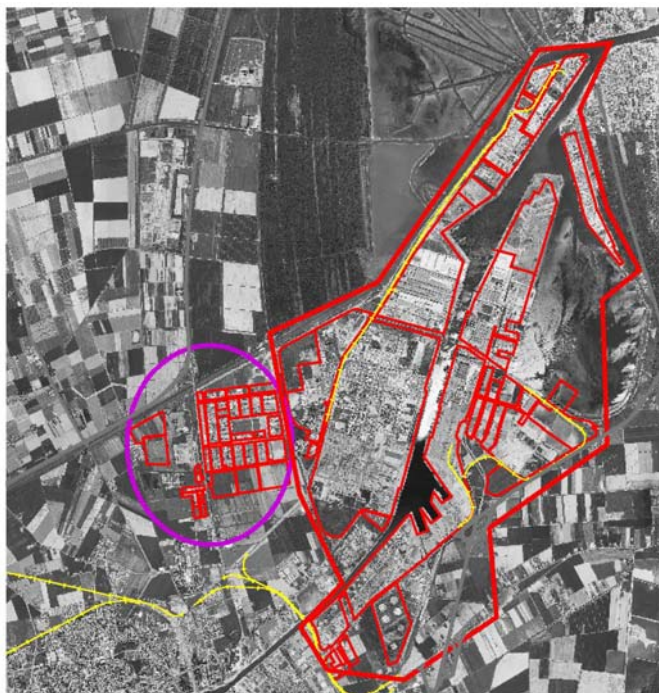
**Superficie area (ha):** 1112,71

Sup. Saturata	809,47
Sup. Completamento	23,96
Sup. Espansione	279,28

■ Aree produttive saturate  
■ Aree produttive di completamento  
■ Aree produttive di espansione



1:100.000



1:75.000

**Elementi desunti da Atlante Ervet**

*Ambiti Ervet corrispondenti:* Ravenna 23

**Descrizione:**

Presenza di zone di espansione, produttive portuali a intervento preventivo. Presenza di zone di espansione, produttive portuali a intervento diretto. Presenza di Comparti Produttivi soggetti a Programmi Unitari.

**Caratteristiche principali ambito produttivo**

*Unità locali:* n.d.

*Sup. fondiaria media U.L. -*

*Caratterizzazione produttiva:* n.d.

Attività Istat	N. U.L.
DA – Alimentare, Tabacco	
DB – Tessile, abbigliamento	
DC – Cuoio, pelle	
DD – Legno, prodotti del legno	
DE – Carta, prodotti della carta, editori	
DF – Coke, petrolio, combustibili nucleari	
DG – Chimica, fibre sintetiche	
DH – Gomma, materie plastiche	
DI – Lavorazione minerali non metalliferi	
DJ – Metallo, prodotti di metallo	
DK – Meccanica ed apparecchi meccanici	
DL – Macchine elettriche	
DM – Produzione mezzi di trasporto	
DN – Altre industrie manifatturiere	
E – Produzione e distribuzione energia, acqua	
F – Costruzioni	
I – Trasporti, magazzinaggio, comunicazioni	

**Funzioni ammesse**

Produttivo, direzionale e commerciale

**Reti infrastrutturali di collegamento e relative distanze:**

<i>Stradale:</i>	SS 67 (0,51km)
<i>Casello autostradale:</i>	Ravenna (13 m)
<i>Stazione ferroviaria:</i>	Ravenna (3 km)
<i>Scalo ferroviario:</i>	Ravenna (3 km)
<i>Nodo logistico:</i>	Porto S.Vitale (3km)
<i>Aeroporto:</i>	Miramare (RN) (65 km)

**Dotazioni ecologiche**

<i>Approvvigionamento idrico:</i>	n.d.
<i>Rete fognaria:</i>	n.d.
<i>Rete gas metano:</i>	n.d.
<i>Impianto trattamento/depurazione:</i>	n.d.
<i>Smaltimento rifiuti industriali:</i>	n.d.



