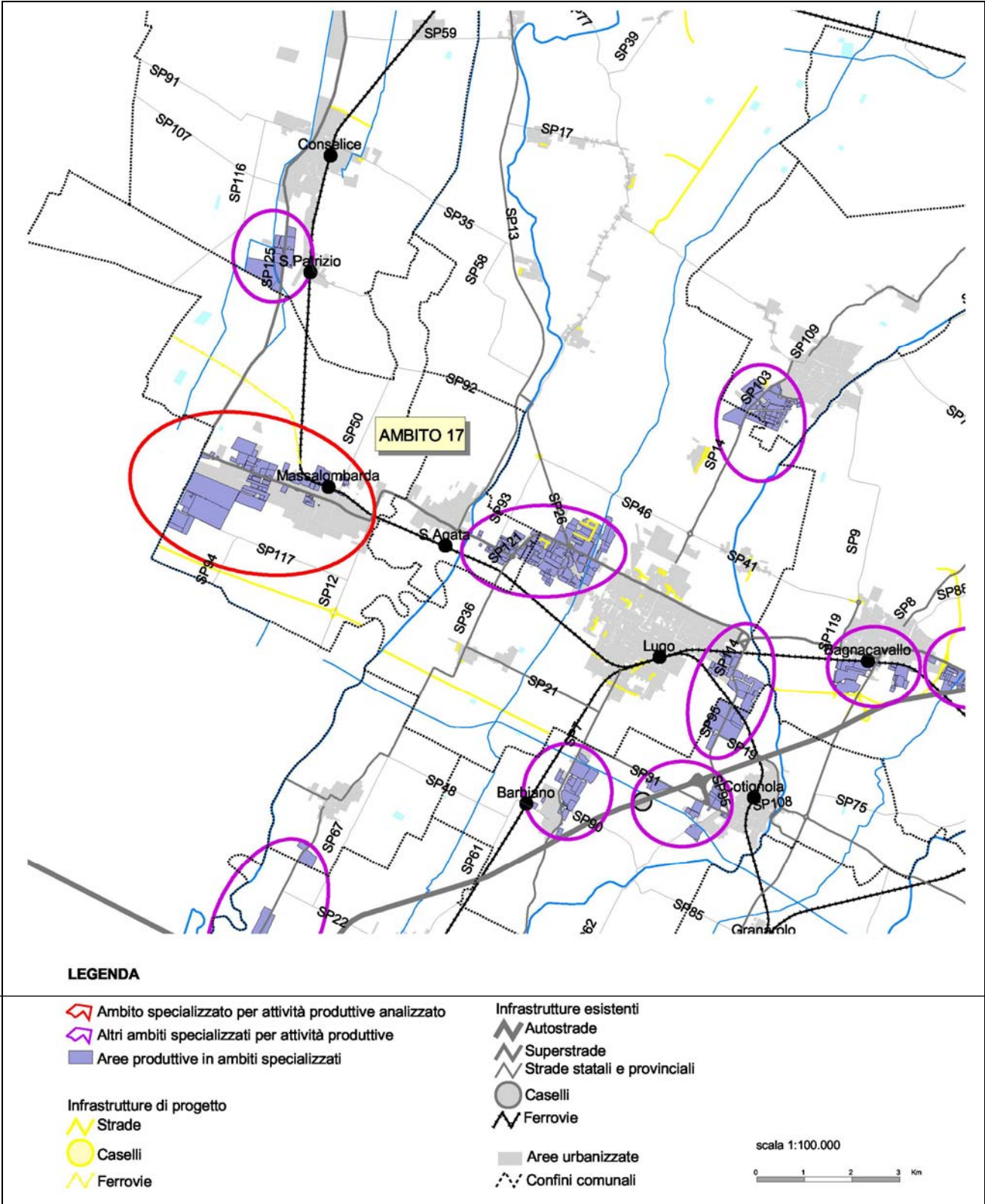


Ambito n. 17

superficie area 210,18 ha

INQUADRAMENTO



Comune di: Massalombarda

Località: Massalombarda

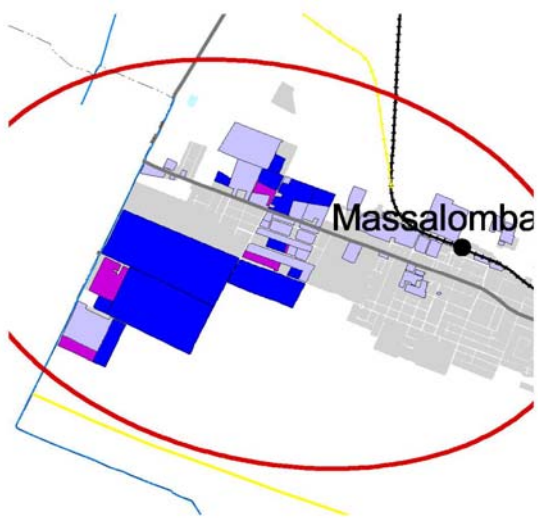
Denominazione: Zona produttiva Selice – Zona industriale Fruges

Presenza impianti a rischio: no

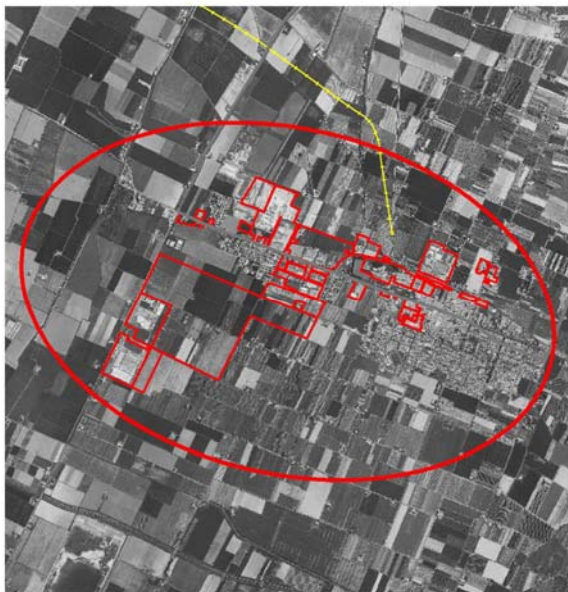
Superficie area (ha): 210,18

Sup. Saturata	82,68
Sup. Completamento	13,41
Sup. Espansione	114,09

■ Aree produttive saturate
■ Aree produttive di completamento
■ Aree produttive di espansione



1:50.000



1:50.000

Elementi desunti da Atlante Ervet

Ambiti Ervet corrispondenti: Massalombarda 1,2

Descrizione:

1. Zona produttiva di attuazione risalente agli anni '50/'60, con evidenti fenomeni di sostituzione recente, anni '80, e alcuni opifici dismessi in via di trasformazione, anche verso il commercio già presente in forma evidente lungo l'asse viabilistico principale costituito dalla S.S.253 S.Vitale.

2. L'area produttiva vede la presenza dell'insediamento produttivo della conserve Italia, nel '99 è partita l'urbanizzazione di un'area di circa 8 ettari a Nord dello stabilimento esistente, che comprende 3 stabilimenti e un centro polifunzionale con ristorazione, alloggi ed altri servizi, in corso di realizzazione e a servizio di tutta l'area. La V.G. è appena stata dalla Provincia e prevede un'espansione di circa 80 ettari, con aree verdi e opere di contenimento idraulico.

Caratteristiche principali ambito produttivo

Unità locali: 126

Sup. fondiaria media U.L. 0,99 ha

Caratterizzazione produttiva:

Logistica, costruzioni e manifatturiera

Attività Istat	N. U.L.	
Ambiti ERVET	2	1
DA – Alimentare, Tabacco	0	5
DB – Tessile, abbigliamento	0	3
DC – Cuoio, pelle	0	0
DD – Legno, prodotti del legno	0	5
DE – Carta, prodotti della carta, editori	0	0
DF – Coke, petrolio, combustibili nucleari	0	0
DG – Chimica, fibre sintetiche	0	1
DH – Gomma, materie plastiche	0	4
DI – Lavorazione minerali non metalliferi	0	2
DJ – Metallo, prodotti di metallo	2	17
DK – Meccanica ed apparecchi meccanici	0	13
DL – Macchine elettriche	0	7
DM – Produzione mezzi di trasporto	0	0
DN – Altre industrie manifatturiere	0	2
E – Produzione e distribuzione energia, acqua	0	1
F – Costruzioni	4	21
I – Trasporti, magazzinaggio, comunicazioni	4	35

Funzioni ammesse

Produttivo, direzionale e commerciale

Reti infrastrutturali di collegamento e relative distanze:

Stradale: 1. ex SS 253 S.Vitale (0,1km)
2. ex SS 610 Selice (0,1Km)

Casello autostradale: Imola 1.(8km) 2.(7Km)

Stazione ferroviaria: Massalombarda 1.(2km)
2.(4Km)

Scalo ferroviario: 1. Lugo (10 km) 2.(9Km)

Nodo logistico: Bologna-Interporto (30 km)

Aeroporto: Bologna (30 km)

Dotazioni ecologiche

Approvvigionamento idrico: niente

Rete fognaria: sdoppiata

Rete gas metano: presente

Impianto trattamento/depurazione: esterno
1.(2Km) 2.(3Km)

Smaltimento rifiuti industriali: esterno (0Km)

