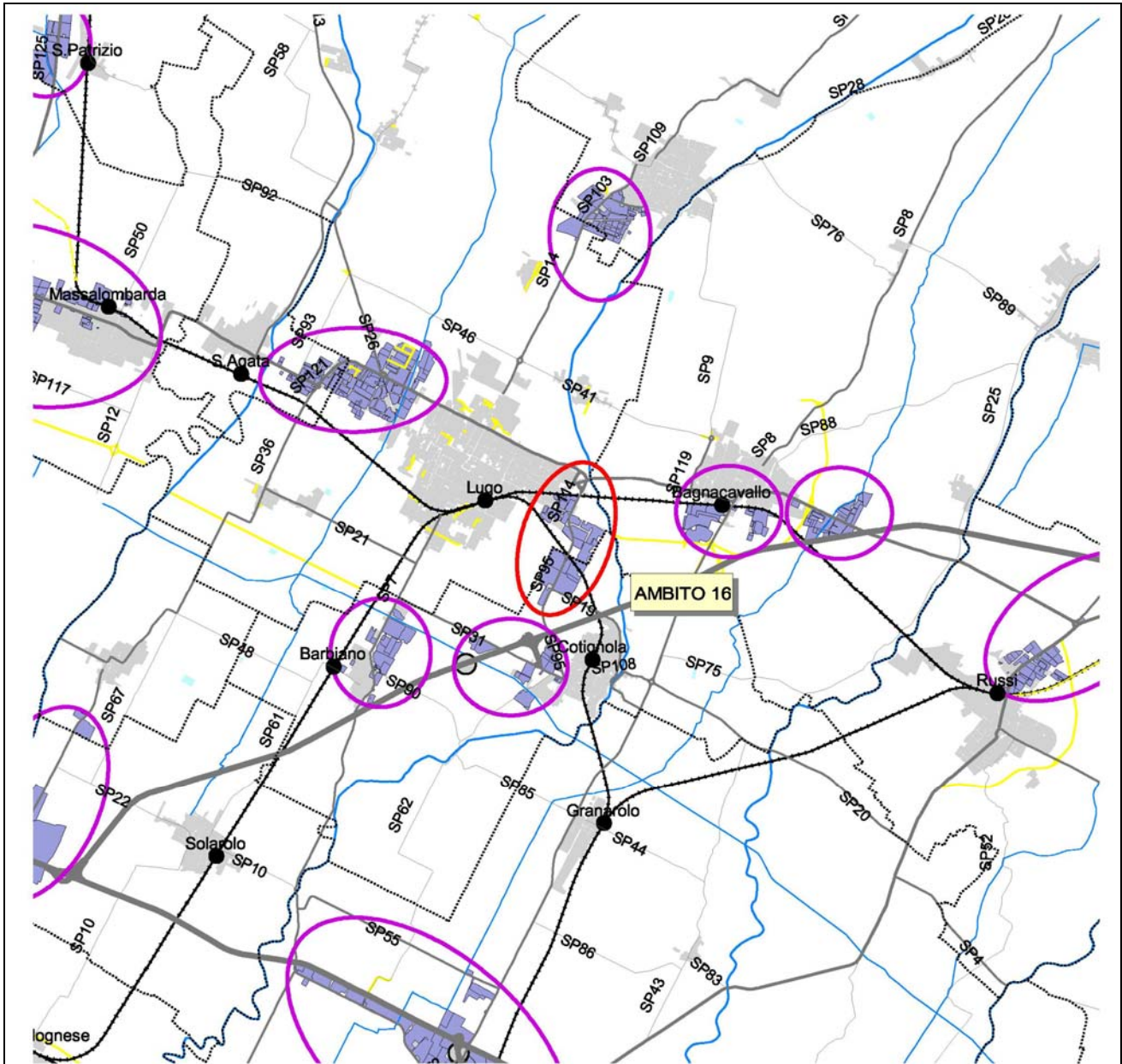


# Ambito n. 16

superficie area 96,88 ha

## INQUADRAMENTO



### LEGENDA

- Ambito specializzato per attività produttive analizzato
- Altri ambiti specializzati per attività produttive
- Aree produttive in ambiti specializzati

#### Infrastrutture di progetto

- Strade
- Caselli
- Ferrovie

#### Infrastrutture esistenti

- Autostrade
- Superstrade
- Strade statali e provinciali
- Caselli
- Ferrovie

- Aree urbanizzate
- Confini comunali

scala 1:100.000



**Comune di:** Lugo/Cotignola

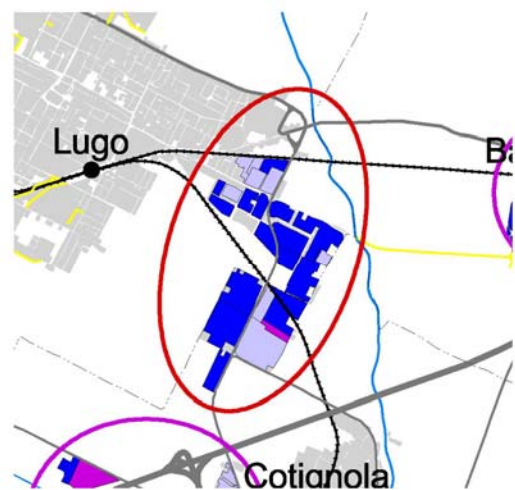
**Località:** Lugo Centro Mercè

**Denominazione:** Centro mercè - Via Cavatorta

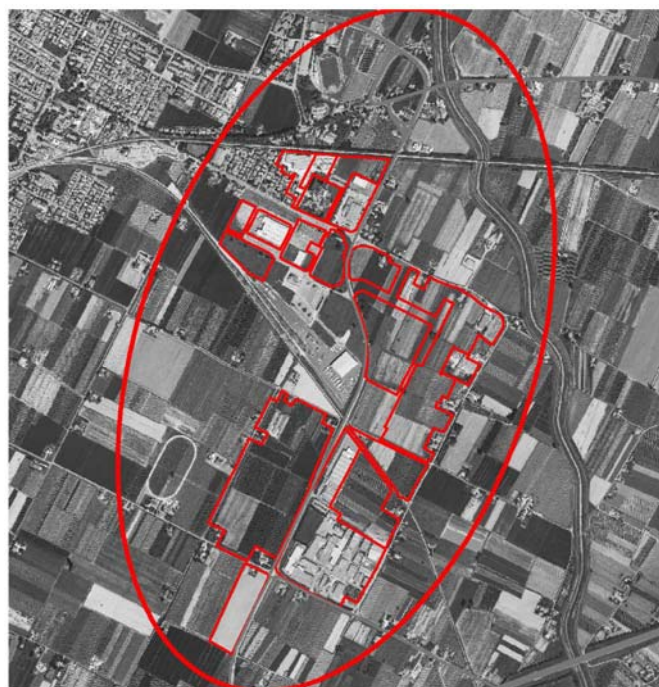
**Presenza impianti a rischio:** si

**Superficie area (ha):** 96,88

Sup. Saturata	25,64	<div style="display: flex; justify-content: space-between;"> <div style="width: 15px; height: 10px; background-color: #ccccff; border: 1px solid black;"></div> Aree produttive saturate                 </div> <div style="display: flex; justify-content: space-between;"> <div style="width: 15px; height: 10px; background-color: #ff00ff; border: 1px solid black;"></div> Aree produttive di completamento                 </div> <div style="display: flex; justify-content: space-between;"> <div style="width: 15px; height: 10px; background-color: #0000ff; border: 1px solid black;"></div> Aree produttive di espansione                 </div>
Sup. Completamento	1,62	
Sup. Espansione	69,62	



1:50.000



1:25.000

**Elementi desunti da Atlante Ervet**

*Ambiti Ervet corrispondenti:* Lugo 7, Cotignola 4

**Descrizione:**

7. L'ambito comprende, alcune zone produttive consolidate, zone produttive specializzate di completamento e funzionali allo scalo mercè, oltre ad una ampia zona di espansione in ampliamento all'esistente zona centro mercè. Localizzato a ridosso del nuovo scalo ferroviario risulta comprensivo di una zona destinata a servizi funzionale all'espansione della zona produttiva, della sede doganale ed interessato da una rete infrastrutturale di collegamento primaria.

4. L'area corrisponde ad una zona industriale in parte già insediata ed in parte di espansione, posta in adiacenza al centro mercè del Comune di Lugo.

**Caratteristiche principali ambito produttivo**

*Unità locali:* 75

*Sup. fondiaria media U.L.* 0,27 ha

*Caratterizzazione produttiva:*

Logistica, Costruzioni e manifatturiero

Attività Istat	N. U.L.	
	7	4
Ambiti ERVET	7	4
DA – Alimentare, Tabacco	0	0
DB – Tessile, abbigliamento	1	0
DC – Cuoio, pelle	0	1
DD – Legno, prodotti del legno	0	2
DE – Carta, prodotti della carta, editori	0	0
DF – Coke, petrolio, combustibili nucleari	0	0
DG – Chimica, fibre sintetiche	0	2
DH – Gomma, materie plastiche	0	1
DI – Lavorazione minerali non metalliferi	0	0
DJ – Metallo, prodotti di metallo	1	8
DK – Meccanica ed apparecchi meccanici	4	6
DL – Macchine elettriche	1	1
DM – Produzione mezzi di trasporto	0	1
DN – Altre industrie manifatturiere	0	0
E – Produzione e distribuzione energia, acqua	1	0
F – Costruzioni	31	3
I – Trasporti, magazzinaggio, comunicazioni	10	1

*Funzioni ammesse*

Produttivo, direzionale e commerciale

**Reti infrastrutturali di collegamento e relative distanze:**

*Stradale:* SP 95 Cotignola(0,1km)

*Casello autostradale:* Lugo (2km)

*Stazione ferroviaria:* 7.Lugo (2,5km)

4.Cotignola(2Km)

*Scalo ferroviario:* Lugo 7.(0,2 km)4.(1,5Km)

*Nodo logistico:* 7.Centro Inter.Lugo (0,2 km)

*Aeroporto:* Bologna (70 km)

**Dotazioni ecologiche**

*Approvvigionamento idrico:* acquedotto civile

*Rete fognaria:* 7. sdoppiata

4. mista

*Rete gas metano:* presente

*Impianto trattamento/depurazione:* esterno (0Km)

*Smaltimento rifiuti industriali:* esterno (0Km)



