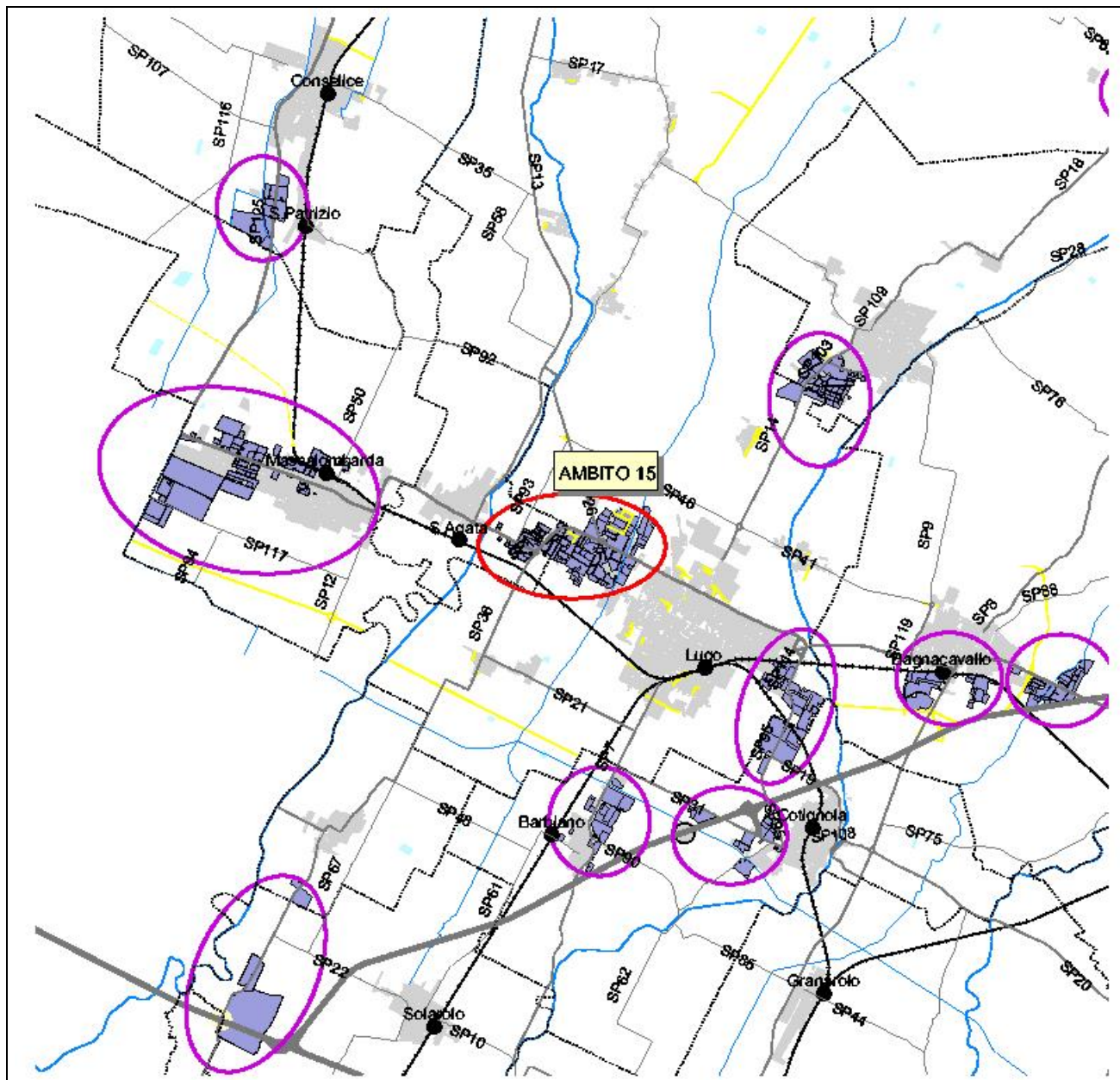


Ambito n. 15

superficie area 170,91 ha

INQUADRAMENTO



LEGENDA

- Ambito specializzato per attività produttive analizzato
- Altri ambiti specializzati per attività produttive
- Aree produttive in ambiti specializzati

Infrastrutture di progetto

- Strade
- Caselli
- Ferrovie

Infrastrutture esistenti

- Autostrade
- Superstrade
- Strade statali e provinciali
- Caselli
- Ferrovie

- Aree urbanizzate
- Confini comunali

scala 1:100.000



Comune di: Lugo/S.Agata

Località: Lugo – San Vitale

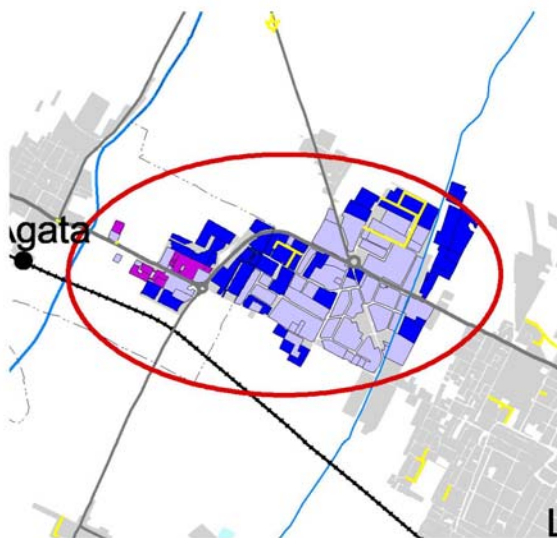
Denominazione: Zona Industriale Nord

Presenza impianti a rischio: no

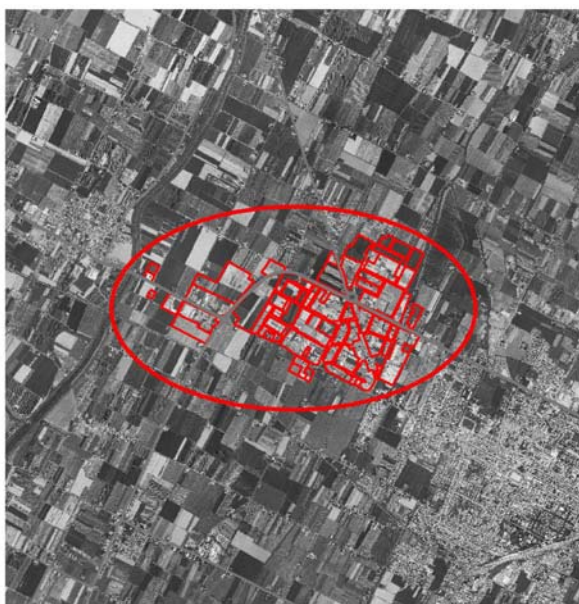
Superficie area (ha): 170,91

Sup. Saturata	95,13
Sup. Completamento	7,33
Sup. Espansione	68,45

■ Aree produttive saturate
■ Aree produttive di completamento
■ Aree produttive di espansione



1:50.000



1:50.000

Elementi desunti da Atlante Ervet

Ambiti Ervet corrispondenti: Lugo 5, S.Agata 2

Descrizione:

5. Trattasi del polo industriale/artigianale principale del territorio comunale, posto in confine con l'insediamento produttivo del Comune di S.Agata ed interessato da una rete infrastrutturale primaria (Strada Regionale S.Vitale, SP 26 Nuova Fiumazzo). L'ambito risulta prevalentemente saturo per la parte relativa alle zone consolidate e di completamento, sono state pertanto individuate nuove aree di espansione limitrofe o confinanti ai comparti produttivi già attuati.

2. L'Ambito è localizzato ad est rispetto al centro abitato. E' caratterizzato dalla presenza di varie tipologie di aree: aree produttive/terziarie in corso di edificazione con convenzione in atto; aree commerciali di completamento; aree destinate a nuovi insediamenti produttivi/terziari e commerciali. In queste ultime zone il piano si attua mediante PUA di iniziativa pubblica e/o privata.

Caratteristiche principali ambito produttivo

Unità locali: 164

Sup. fondiaria media U.L. 0,58 ha

Caratterizzazione produttiva:

Manifatturiera e costruzioni

Attività Istat	N. U.L.	
Ambiti ERVET	2	5
DA – Alimentare, Tabacco	0	2
DB – Tessile, abbigliamento	0	5
DC – Cuoio, pelle	0	12
DD – Legno, prodotti del legno	0	5
DE – Carta, prodotti della carta, editori	0	2
DF – Coke, petrolio, combustibili nucleari	0	0
DG – Chimica, fibre sintetiche	0	3
DH – Gomma, materie plastiche	0	6
DI – Lavorazione minerali non metalliferi	1	9
DJ – Metallo, prodotti di metallo	0	41
DK – Meccanica ed apparecchi meccanici	0	29
DL – Macchine elettriche	1	13
DM – Produzione mezzi di trasporto	1	2
DN – Altre industrie manifatturiere	0	2
E – Produzione e distribuzione energia, acqua	0	0
F – Costruzioni	3	19
I – Trasporti, magazzino, comunicazioni	2	8

Funzioni ammesse

5. Produttivo **2.** Produttivo, direzionale e commerciale

Reti infrastrutturali di collegamento e relative distanze:

Stradale: ex SS 253 S.Vitale **5.**(0,1km) **2.**(1Km)
Casello autostradale: Lugo **5.**(9km) **2.**(10Km)
Stazione ferroviaria: **5.**Lugo(6km) **2.**S.Agata (3Km)
Scalo ferroviario: Lugo **5.**(8km) **2.**(5Km)
Nodo logistico: Centro Interm.Lugo **5.** (8 km) **2.** (10 km)
Aeroporto: Bologna **5.**(70Km) **2.**(60 km)

Dotazioni ecologiche

Approvvigionamento idrico: **5.**acquedotto civile
2.altro
Rete fognaria: **5.**mista **2.**sdoppiata
Rete gas metano: presente
Impianto trattamento/depurazione: esterno **5.**(8Km)
2.(3Km)
Smaltimento rifiuti industriali: **5.**esterno (0Km)
2.assente

