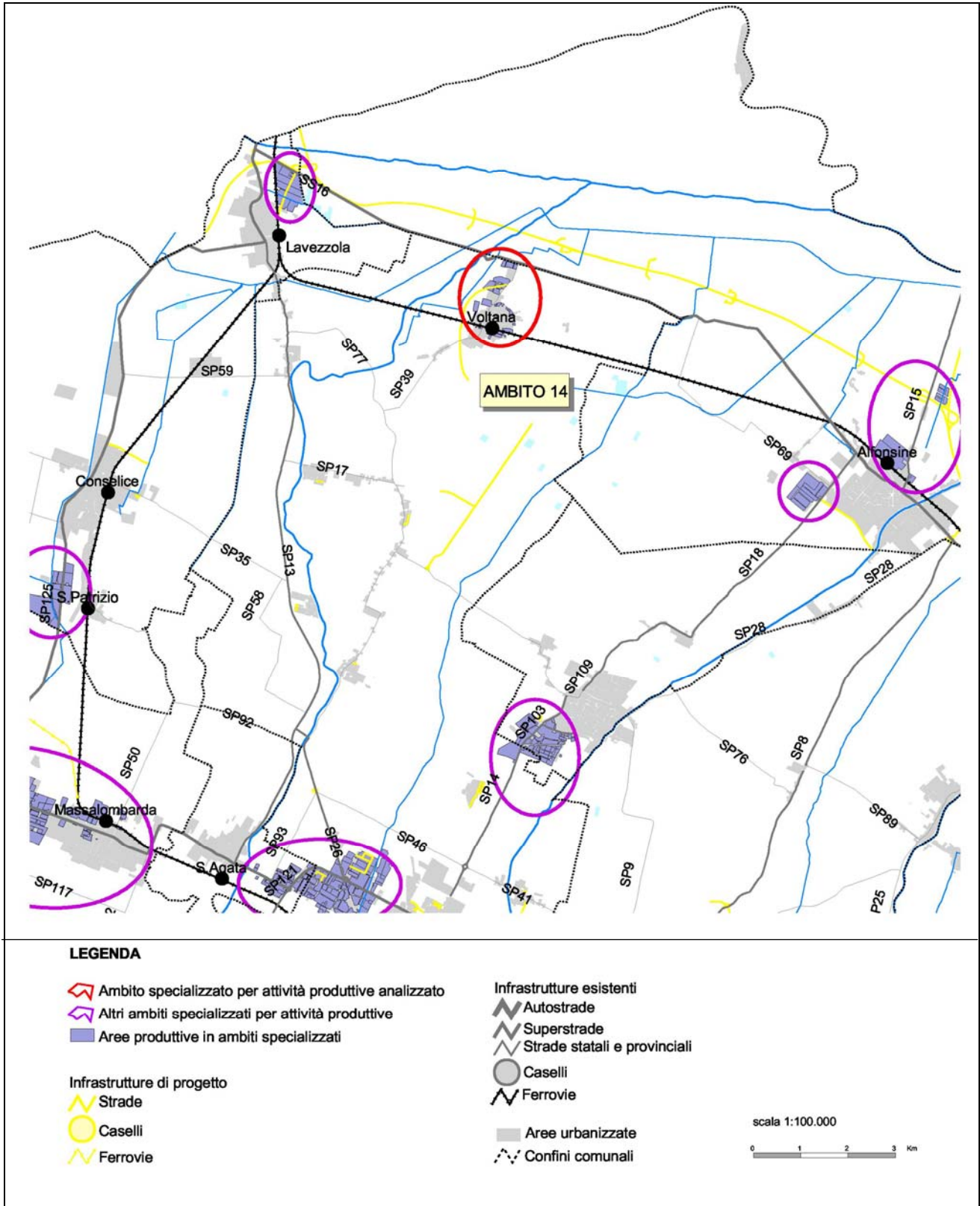


Ambito n. 14

superficie area 29,25 ha

INQUADRAMENTO



Comune di: Lugo

Località: Voltana

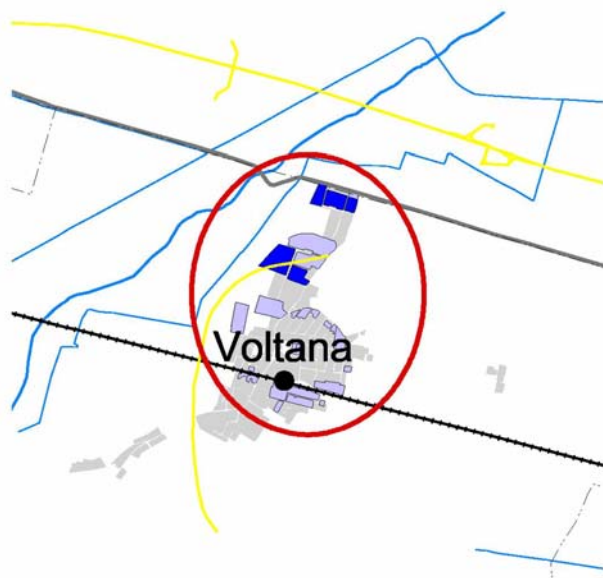
Denominazione: Voltana

Presenza impianti a rischio: no

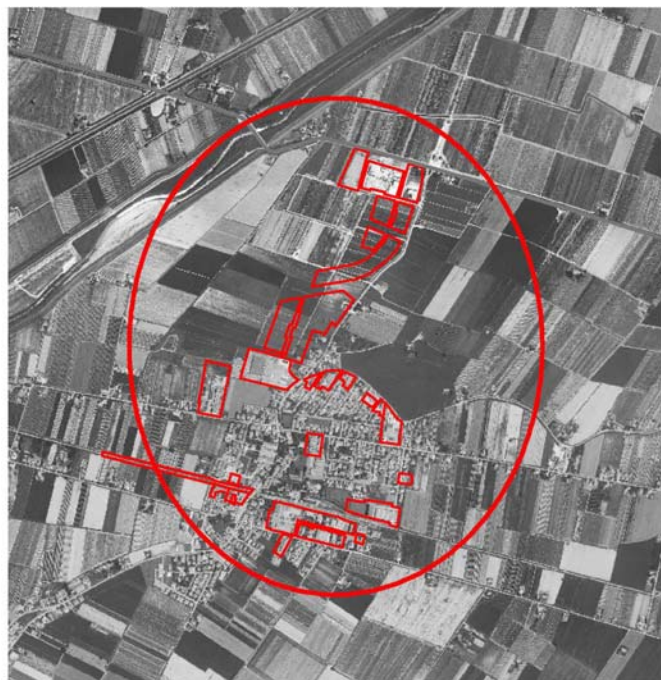
Superficie area (ha): 29,25

Sup. Saturata	20,65
Sup. Completamento	0,00
Sup. Espansione	8,60

■ Aree produttive saturate
■ Aree produttive di completamento
■ Aree produttive di espansione



1:50.000



1:25.000

Elementi desunti da Atlante Ervet

Ambiti Ervet corrispondenti: Lugo 1

Descrizione:

Ambito che racchiude aree consolidate ed interne al centro abitato di Voltana ed aree di espansione, in minima parte urbanizzate, quale importante area di sviluppo produttivo localizzata a Nord della Frazione in riferimento all'insediamento urbano e ai collegamenti viabilistici primari esistenti (SP 39 e SS 16 Adriatica).

Caratteristiche principali ambito produttivo

Unità locali: 16

Sup. fondiaria media U.L. 0,97 ha

Caratterizzazione produttiva:

Costruzioni, Logistica, alimentare, manifatturiera

Attività Istat	N. U.L.
DA – Alimentare, Tabacco	3
DB – Tessile, abbigliamento	0
DC – Cuoio, pelle	1
DD – Legno, prodotti del legno	0
DE – Carta, prodotti della carta, editori	0
DF – Coke, petrolio, combustibili nucleari	0
DG – Chimica, fibre sintetiche	0
DH – Gomma, materie plastiche	0
DI – Lavorazione minerali non metalliferi	0
DJ – Metallo, prodotti di metallo	1
DK – Meccanica ed apparecchi meccanici	2
DL – Macchine elettriche	0
DM – Produzione mezzi di trasporto	0
DN – Altre industrie manifatturiere	0
E – Produzione e distribuzione energia, acqua	0
F – Costruzioni	6
I – Trasporti, magazzinaggio, comunicazioni	3

Funzioni ammesse

Produttivo

Reti infrastrutturali di collegamento e relative distanze:

Stradale: SS 16 Adriatica (1km)
Casello autostradale: Ravenna (38km)
Stazione ferroviaria: Voltana (1km)
Scalo ferroviario: n.d.
Nodo logistico: Centro Intermodale Lugo (RA) (25 km)
Aeroporto: Bologna (85 km)

Dotazioni ecologiche

Approvvigionamento idrico: pozzo privato
 acquedotto civile
Rete fognaria: mista
Rete gas metano: presente
Impianto trattamento/depurazione: interno
Smaltimento rifiuti industriali: esterno (0Km)

