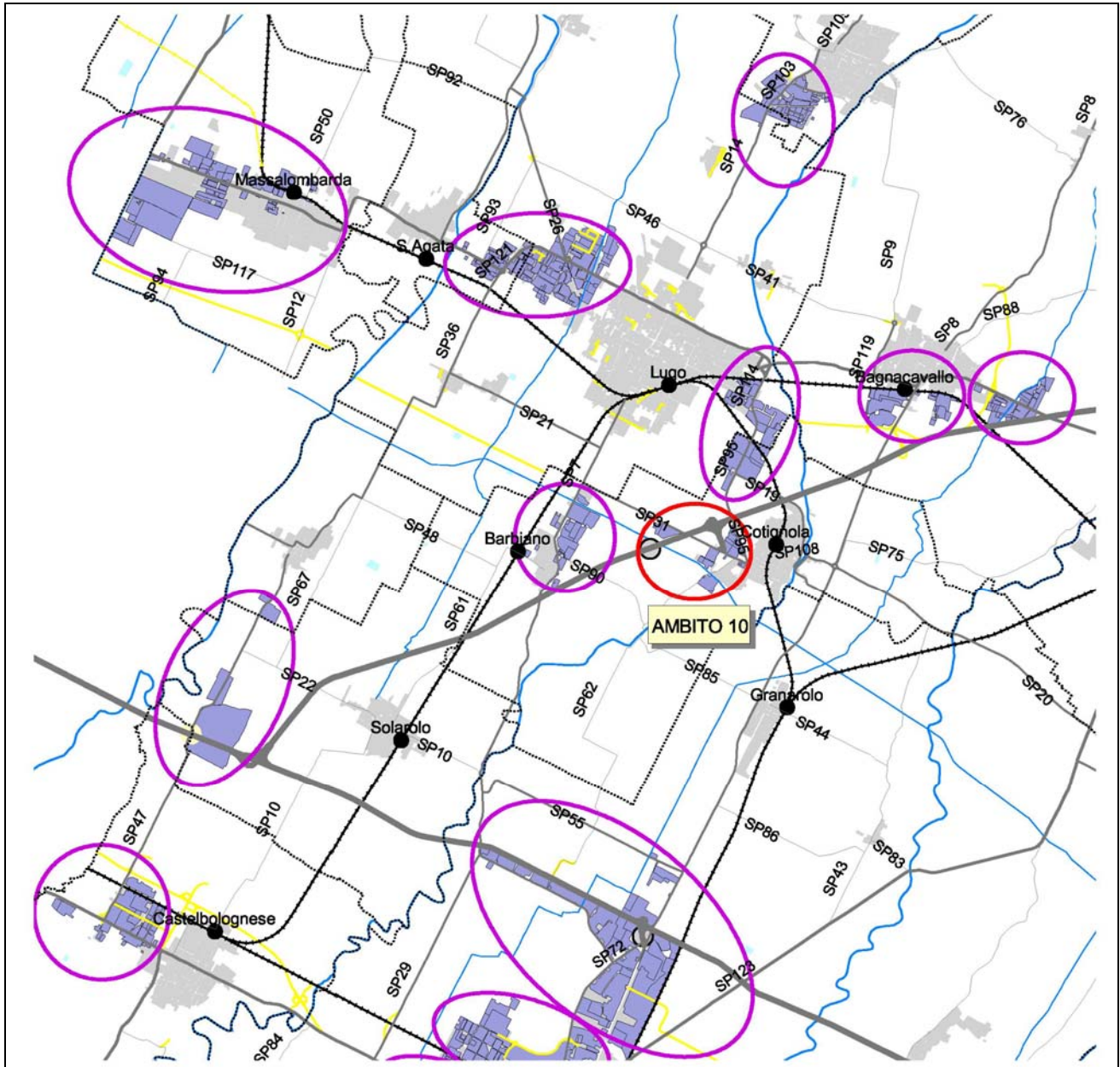


Ambito n. 10

superficie area 39,09 ha

INQUADRAMENTO



LEGENDA

- Ambito specializzato per attività produttive analizzato
- Altri ambiti specializzati per attività produttive
- Aree produttive in ambiti specializzati

Infrastrutture di progetto

- Strade
- Caselli
- Ferrovie

Infrastrutture esistenti

- Autostrade
- Superstrade
- Strade statali e provinciali
- Caselli
- Ferrovie

- Aree urbanizzate
- Confini comunali

scala 1:100.000

0 1 2 3 Km

Comune di: Cotignola

Località: Cotignola

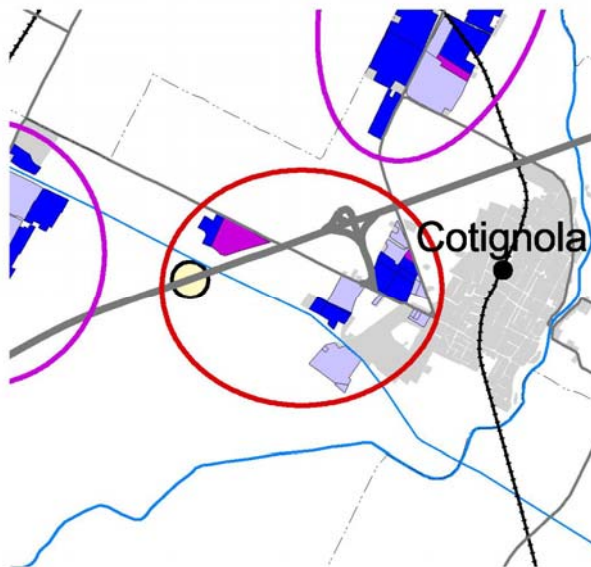
Denominazione: Vulcaflex - Via Madonna di Genova

Presenza impianti a rischio: no

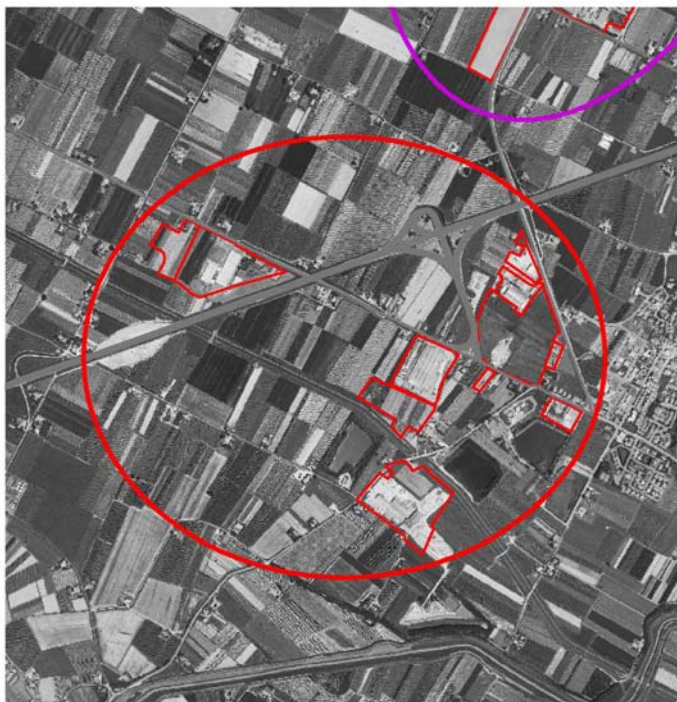
Superficie area (ha): 39,09

Sup. Saturata	17,63
Sup. Completamento	6,75
Sup. Espansione	14,61

■ Aree produttive saturate
■ Aree produttive di completamento
■ Aree produttive di espansione



1:50.000



1:25.000

Elementi desunti da Atlante Ervet

Ambiti Ervet corrispondenti: Cotignola 2,3

Descrizione:

2. Trattasi di area posta sulla Via Madonna di Genova, esterna al centro abitato;
 3. Trattasi di area posta nelle immediate vicinanze dell' uscita del casello dell'autostrada A14bis.

Caratteristiche principali ambito produttivo

Unità locali: 17

Sup. fondiaria media U.L.: 1,36 ha

Caratterizzazione produttiva:

Manifatturiera, logistica e costruzioni

Attività Istat	N. U.L.	
	2	3
Ambito ERVET	2	3
DA – Alimentare, Tabacco	0	0
DB – Tessile, abbigliamento	0	2
DC – Cuoio, pelle	0	0
DD – Legno, prodotti del legno	0	0
DE – Carta, prodotti della carta, editori	0	0
DF – Coke, petrolio, combustibili nucleari	0	0
DG – Chimica, fibre sintetiche	1	0
DH – Gomma, materie plastiche	0	0
DI – Lavorazione minerali non metalliferi	0	1
DJ – Metallo, prodotti di metallo	0	4
DK – Meccanica ed apparecchi meccanici	0	1
DL – Macchine elettriche	0	0
DM – Produzione mezzi di trasporto	0	0
DN – Altre industrie manifatturiere	0	0
E – Produzione e distribuzione energia, acqua	0	0
F – Costruzioni	0	3
I – Trasporti, magazzino, comunicazioni	0	5

Funzioni ammesse

2. Produttivo

3. Produttivo, direzionale e commerciale

Reti infrastrutturali di collegamento e relative distanze:

Stradale: SP 31 Madonna di Genova (0,1km)
Casello autostradale: Lugo/Cotignola 2. (1km)/ 3. (0,2Km)
Stazione ferroviaria: Cotignola 2. (2,5km)/ 3. (1Km)
Scalo ferroviario: Lugo 2. (4 km)/ 3. (3Km)
Nodo logistico: n.d.
Aeroporto: Bologna (70 km)

Dotazioni ecologiche

Approvvigionamento idrico: acquedotto civile

Rete fognaria: mista

Rete gas metano: presente

Impianto trattamento/depurazione: 2. esterno (0Km)

3. interno

Smaltimento rifiuti industriali: esterno (0Km)

