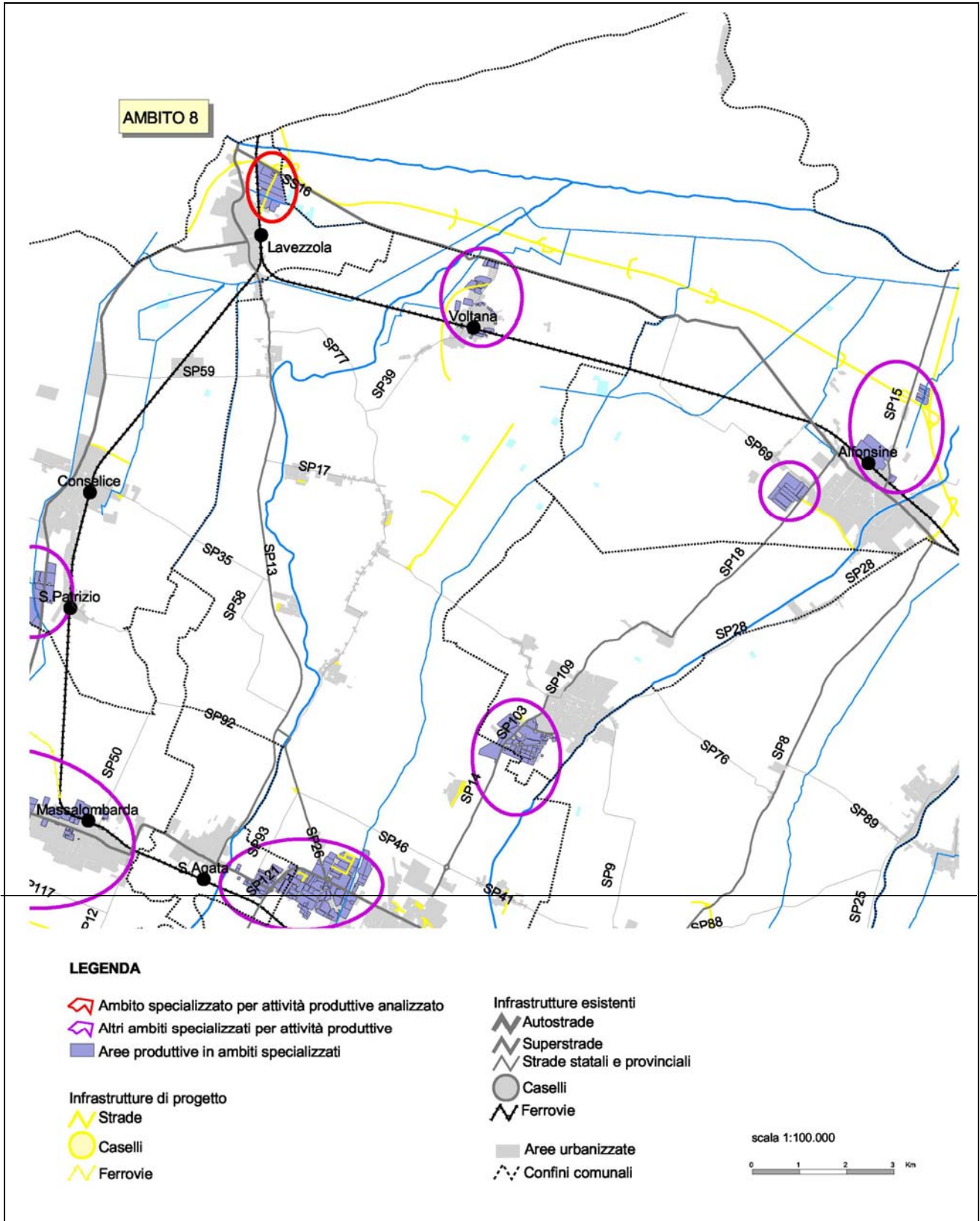


Ambito n. 8

superficie area 42,25 ha

INQUADRAMENTO



Comune di: Conselice

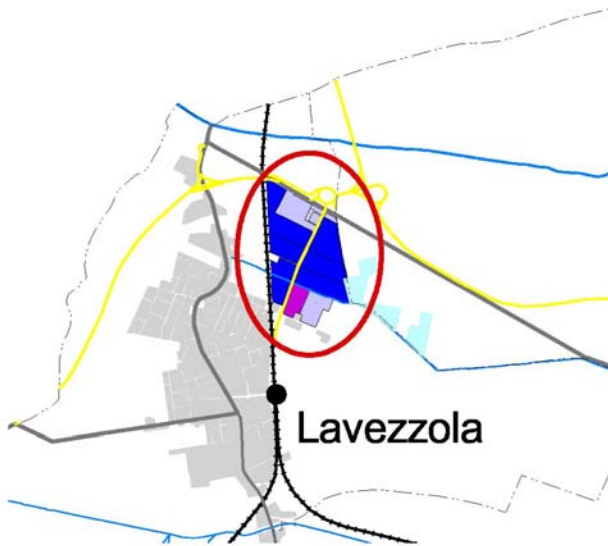
Località: Lavezzola

Denominazione: Via Reale

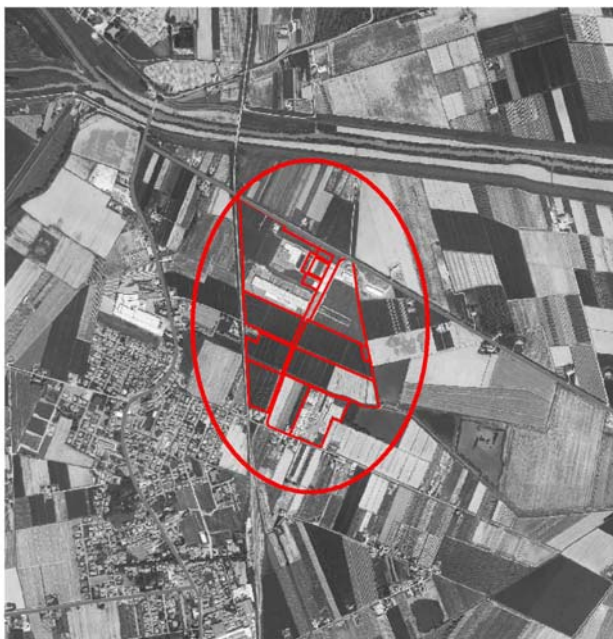
Presenza impianti a rischio: no

Superficie area (ha): 42,25

| | | |
|--------------------|-------|--|
| Sup. Saturata | 9,44 | <p> ■ Aree produttive saturate ■ Aree produttive di completamento ■ Aree produttive di espansione </p> |
| Sup. Completamento | 2,71 | |
| Sup. Espansione | 30,10 | |



1:50.000



1:25.000

Elementi desunti da Atlante Ervet

Ambiti Ervet corrispondenti: Conselice 6

Descrizione:

Area costituente polo di interesse sovracomunale per insediamenti produttivi con la presenza di alcune aziende già insediate di notevoli dimensioni.

Caratteristiche principali ambito produttivo

Unità locali: 8

Sup. fondiaria media U.L. 1,89 ha

Caratterizzazione produttiva:

Manifatturiera

| Attività Istat | N. U.L. |
|---|---------|
| DA – Alimentare, Tabacco | 1 |
| DB – Tessile, abbigliamento | 0 |
| DC – Cuoio, pelle | 0 |
| DD – Legno, prodotti del legno | 1 |
| DE – Carta, prodotti della carta, editori | 0 |
| DF – Coke, petrolio, combustibili nucleari | 0 |
| DG – Chimica, fibre sintetiche | 0 |
| DH – Gomma, materie plastiche | 0 |
| DI – Lavorazione minerali non metalliferi | 0 |
| DJ – Metallo, prodotti di metallo | 0 |
| DK – Meccanica ed apparecchi meccanici | 1 |
| DL – Macchine elettriche | 5 |
| DM – Produzione mezzi di trasporto | 0 |
| DN – Altre industrie manifatturiere | 0 |
| E – Produzione e distribuzione energia, acqua | 0 |
| F – Costruzioni | 0 |
| I – Trasporti, magazzinaggio, comunicazioni | 0 |

Funzioni ammesse

Produttivo

Reti infrastrutturali di collegamento e relative distanze:

| | |
|------------------------------|-------------------------|
| <i>Stradale:</i> | SS 16 Adriatica (0,1km) |
| <i>Casello autostradale:</i> | Imola (25km) |
| <i>Stazione ferroviaria:</i> | Lavezzola (1,5km) |
| <i>Scalo ferroviario:</i> | n.d. |
| <i>Nodo logistico:</i> | n.d. |
| <i>Aeroporto:</i> | Bologna (80 km) |

Dotazioni ecologiche

| | |
|--|-------------------|
| <i>Approvvigionamento idrico:</i> | acquedotto civile |
| <i>Rete fognaria:</i> | sdoppiata |
| <i>Rete gas metano:</i> | presente |
| <i>Impianto trattamento/depurazione:</i> | esterno (0,8Km) |
| <i>Smaltimento rifiuti industriali:</i> | non presente |

