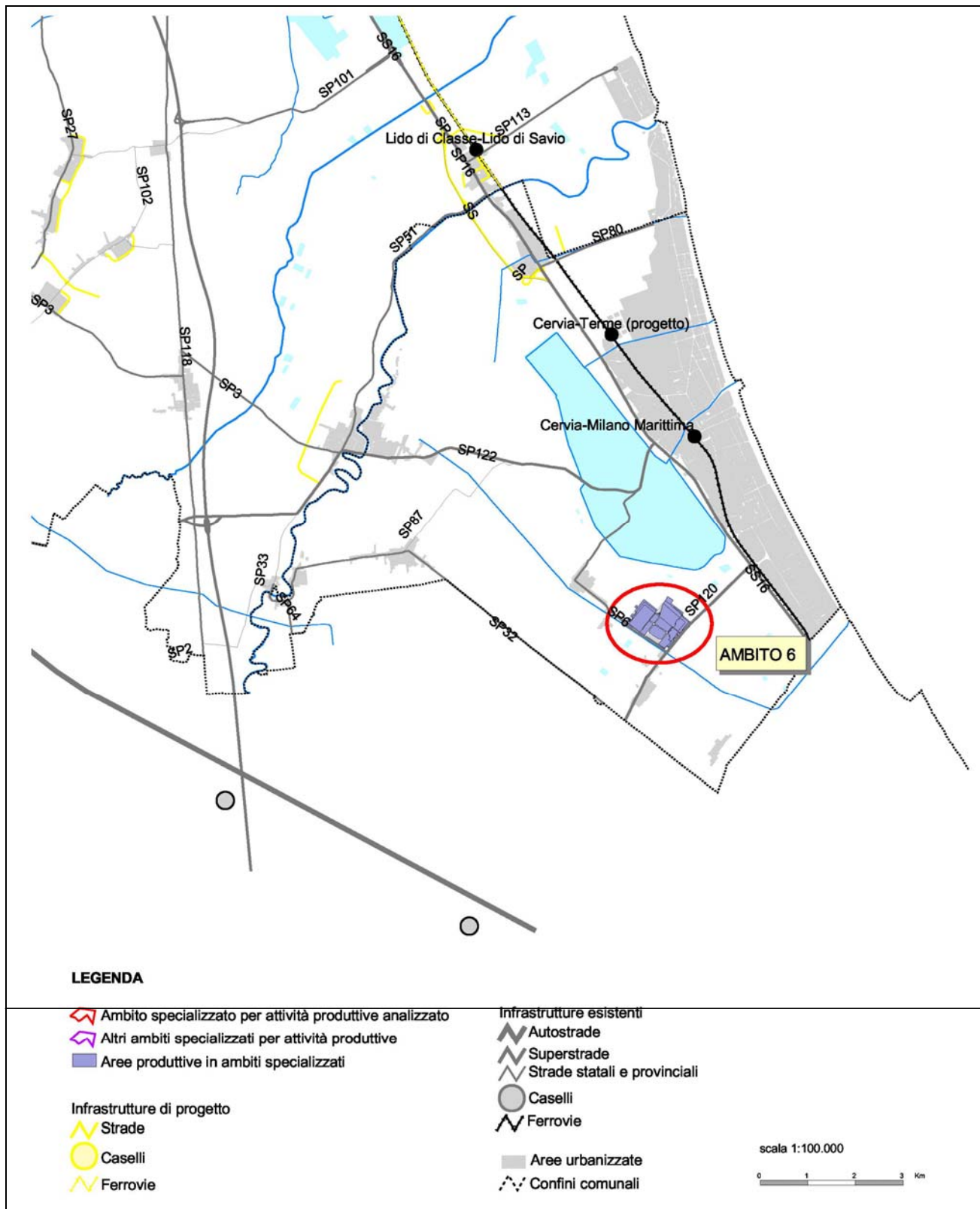


Ambito n. 6

superficie area 73,91 ha

INQUADRAMENTO



Comune di: Cervia

Località: Montaletto

Denominazione: Montaletto

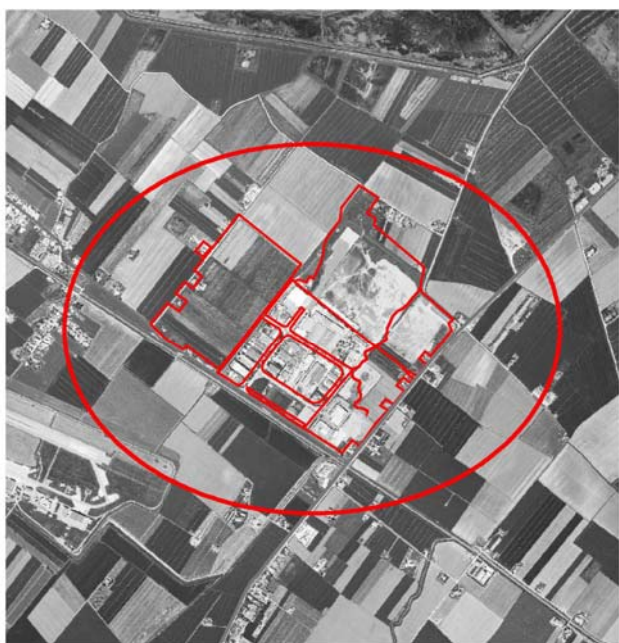
Presenza impianti a rischio: no

Superficie area (ha): 73,91

Sup. Saturata	23,58	<p> Aree produttive saturate Aree produttive di completamento Aree produttive di espansione </p>
Sup. Completamento	10,75	
Sup. Espansione	39,58	



1:50.000



1:25.000

Elementi desunti da Atlante Ervet

Ambiti Ervet corrispondenti: Cervia 3

Descrizione:

Area con notevole potenzialità di ampliamento, posta in fregio alla Statale n° 71/bis, in direzione di Cesena.

Caratteristiche principali ambito produttivo

Unità locali: 27

Sup. fondiaria media U.L. 0,67 ha

Caratterizzazione produttiva:

Manifatturiera e costruzioni

Attività Istat	N. U.L.
DA – Alimentare, Tabacco	3
DB – Tessile, abbigliamento	1
DC – Cuoio, pelle	1
DD – Legno, prodotti del legno	2
DE – Carta, prodotti della carta, editori	2
DF – Coke, petrolio, combustibili nucleari	0
DG – Chimica, fibre sintetiche	0
DH – Gomma, materie plastiche	0
DI – Lavorazione minerali non metalliferi	3
DJ – Metallo, prodotti di metallo	0
DK – Meccanica ed apparecchi meccanici	4
DL – Macchine elettriche	1
DM – Produzione mezzi di trasporto	1
DN – Altre industrie manifatturiere	1
E – Produzione e distribuzione energia, acqua	0
F – Costruzioni	5
I – Trasporti, magazzino, comunicazioni	3

Funzioni ammesse

Produttivo, direzionale e commerciale

Reti infrastrutturali di collegamento e relative distanze:

<i>Stradale:</i>	ex SS 71 Bis (0,4km)
<i>Casello autostradale:</i>	Cesena (5km)
<i>Stazione ferroviaria:</i>	Cervia (5km)
<i>Scalo ferroviario:</i>	Cesena (11 km)
<i>Nodo logistico:</i>	Cesena (13 km)
<i>Aeroporto:</i>	Bologna (95 km)

Dotazioni ecologiche

<i>Approvvigionamento idrico:</i>	acquedotto civile
<i>Rete fognaria:</i>	sdoppiata
<i>Rete gas metano:</i>	presente
<i>Impianto trattamento/depurazione:</i>	esterno (12Km)
<i>Smaltimento rifiuti industriali:</i>	n.d.

