

LE STATISTICHE BANCARIE

Fonte: Bankitalia BIP on-line

Incaricato al trattamento dei dati: Dott. Paolo Montanari

Responsabile al trattamento dei dati: Dott. Paolo Montanari

Il servizio Statistica ha analizzato i principali indicatori monetari, finanziari, reali forniti dalla Banca d'Italia ed ha tratto alcune conclusioni.

Dai dati e dal grafico si nota una accelerazione dell'incidenza degli impieghi bancari sul valore aggiunto a Ravenna negli ultimi anni, con dati pressoché allineati a livello regionale e nazionale.

Tabella 1 - Incidenza degli impieghi bancari sul valore aggiunto a Ravenna, in Emilia Romagna ed in Italia dal 1997 al 2007.

	RAVENNA .	EMILIA- ROMAGNA .	ITALIA .
1997	0,68	0,68	0,70
1998	0,67	0,72	0,73
1999	0,73	0,80	0,78
2000	0,74	0,86	0,82
2001	0,77	0,90	0,85
2002	0,79	0,91	0,86
2003	0,84	0,94	0,90
2004	0,91	0,98	0,91
2005	0,98	1,04	0,96
2006	1,10	1,10	1,02
2007	1,13	1,15	1,07

Grafico 1 - Incidenza degli impieghi bancari sul valore aggiunto a Ravenna, in Emilia Romagna ed in Italia dal 1997 al 2007.

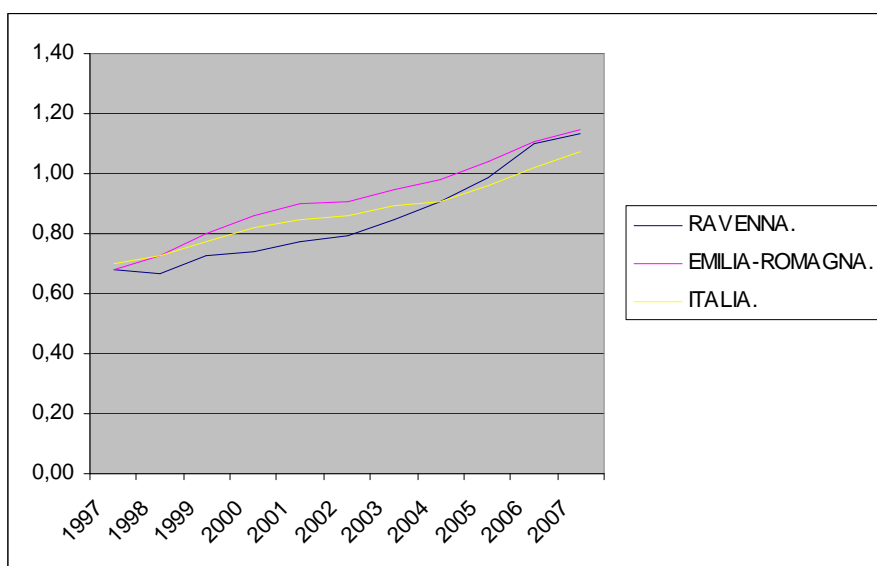
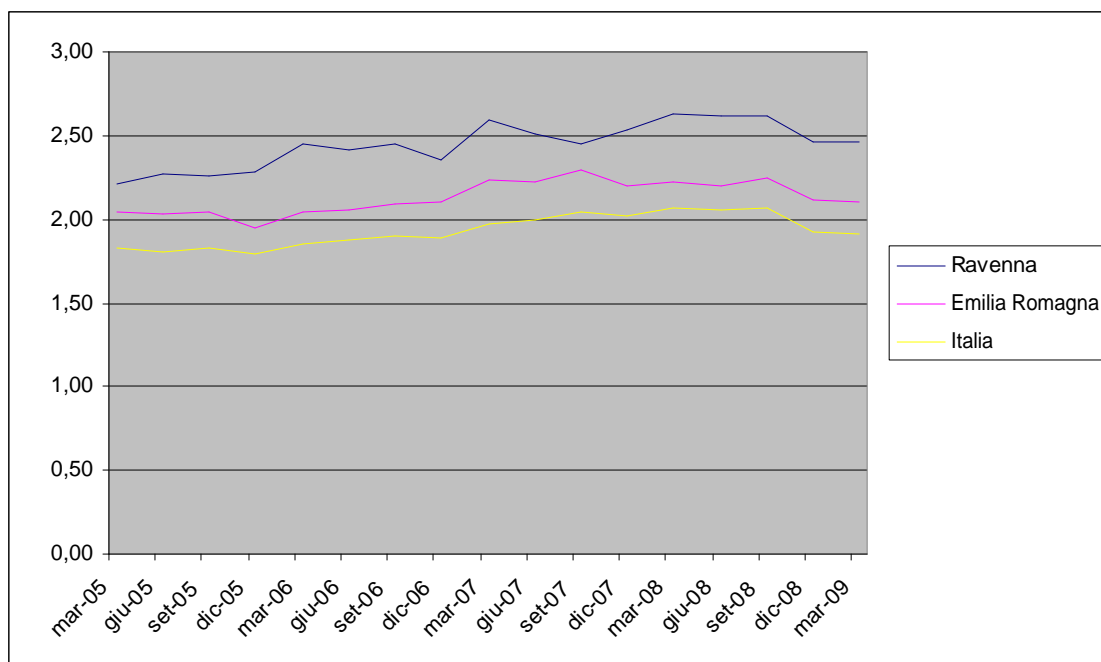


Grafico 2 - Incidenza degli impieghi bancari sul valore aggiunto a Ravenna, in Emilia Romagna ed in Italia da maggio 2005 a marzo 2009.



La variazione dei depositi delle famiglie a Ravenna è fortemente aumentata negli ultimi due trimestri in coincidenza dello scoppio della crisi finanziaria con il fallimento in settembre della Lehman & Brothers

Tabella 2 – Variazione percentuale tendenziale depositi in provincia di Ravenna dal 31/03/2007 al 31/03/2009.

	var.% tendenziale depositi
31/03/2009	17,5
31/12/2008	16,0
30/09/2008	7,2
30/06/2008	5,0
31/03/2008	4,6
31/12/2007	-0,9
30/09/2007	1,0
30/06/2007	2,8
31/03/2007	1,6

Il valore medio del tasso ufficiale di riferimento praticato dalla BCE nell'ultimo trimestre del 2008 è stato pari al 3,26% (quello della FED era già all'1%). Nel primo trimestre 2009 il TUR BCE è stato in media pari all'1,96% con una riduzione di 129 punti base. (il tasso FED è stato pari allo 0,25%).

Analogamente negli stessi trimestri i tassi attivi medi praticati dalle banche di Ravenna, per finanziamenti per cassa (autoliquidanti, a revoca e a scadenza a famiglie e imprese) della regione e del paese sono variati di :

- 142 punti base a Ravenna
- 146 punti base in Regione Emilia Romagna
- 131 punti base nel resto del Paese.

A Ravenna e in regione in misura maggiore della diminuzione del tasso di riferimento BCE.

In media nel primo trimestre i tassi praticati a Ravenna erano inferiori che altrove :

- Ravenna 5,34 %
- Regione 5,35%

Paese 5,57 %.

L'andamento degli impieghi bancari è fortemente rallentato nei trimestri in oggetto rispetto i precedenti , ma in misura inferiore a Ravenna.

Tabella 3 – Variazione percentuale tendenziale degli impieghi in provincia di Ravenna dal 31/03/2008 al 31/03/2009.

	Variazione % impieghi		
	Ravenna	Emilia Romagna	Italia
31/03/2009	3,8	3,0	2,2
31/12/2008	6,1	5,3	4,3
30/09/2008	6,8	7,1	6,1
30/06/2008	8,3	8,4	7,2
31/03/2008	7,3	9,6	9,0

L'incidenza delle sofferenze bancarie a Ravenna continua a mantenersi molto bassa anche in riferimento alle altre aree.

Tabella 3 – Variazione percentuale tendenziale delle sofferenze sugli impieghi bancari in provincia di Ravenna dal 31/03/2008 al 31/03/2009.

	Incidenza delle sofferenze sugli impieghi bancari		
	Ravenna	Emilia Romagna	Italia
31/03/2009	1,5	2,4	2,9
31/12/2008	1,4	2,3	2,5
30/09/2008	1,5	2,4	2,7
30/06/2008	1,6	2,6	2,8
31/03/2008	1,6	2,6	3,1